

Humblebæk Boligselskab – Stejlepladsen III

10 nye seniorboliger på hhv. 70-, 80,- 90m²

Okt. 2017 – Rev. 2



domea.dk



Boligselskabet Domea København – Stejlepladsen III

BEBYGGELSEN

Humlebak boligselskabs 10 nye seniorboliger er placeret i forbindelse med den eksisterende bebyggelse Afd. Stejlepladsen II, på Baunebjergvej i Humlebak.

Boligerne er opført som rækkehuse med sadeltage med 20 gr. hældning. Boligerne er placeret som 2 rækker med 5 boliger i hver række. Mellem rækkerne er der etableret en sti som giver adgang til baghaverne og det grønne bælte der støder op til Skovgaardstien.

Indgang til boligerne sker fra østsiden, hvor der er etableret flisebelagte adgangstier og private forhaver. På vestsiden er der etableret private baghaver med udhus på ca. 3 m².

Bygningerne er opført med murede ydervægge i grågule mursten med sort eternit tag og sorte vindues- og dørkarme og -rammer.

På havesiden danner tagudhænget overdækning for flisebelagt terrasse.

I forbindelse med de nye seniorboliger er der opført et nyt fælleshus som kan benyttes i fællesskab med afdeling Stejlepladsen II.

Der er parkeringsmulighed på de eksisterende parkeringspladser i Stejlepladsen II.

Til Fælleshuset er der anlagt 8 parkeringspladser og 1 handicap parkeringsplads.

Boligerne

Bebyggelsen omfatter 10 seniorboliger på hhv. ca. 70, 80 og 90 m². Boligerne er indrettet som tilgængelige boliger med niveaufri adgang ved hoveddør og til terrasse.

De 10 seniorboliger er indrettet med en åben planløsning, hvor køkken og stue ligger i samme rum. Det gør at boligerne er gennemlyste og samtidig skabes en større rumlighed i boligerne.

Loftet i køkken og stue er udført som loft til kip, mens loftet i entre, værelser og badeværelse er vandret loft med loftsrum til føring af installationer og ekstra depotplads over.

I stue og soveværelse er der vinduespartier til gulv med terrassedøre med adgang til terrasse og have. Det ene vinduesparti i stuen er udført som foldedør, hvilket giver mulighed for at åbne op ud til terrassen.

Boligerne er udført med hvidmalede vægge og lofter, samt hvidpigmenterede trægulve med gulvvarme. I entre og badeværelse er der klinkegulve med gulvvarme.

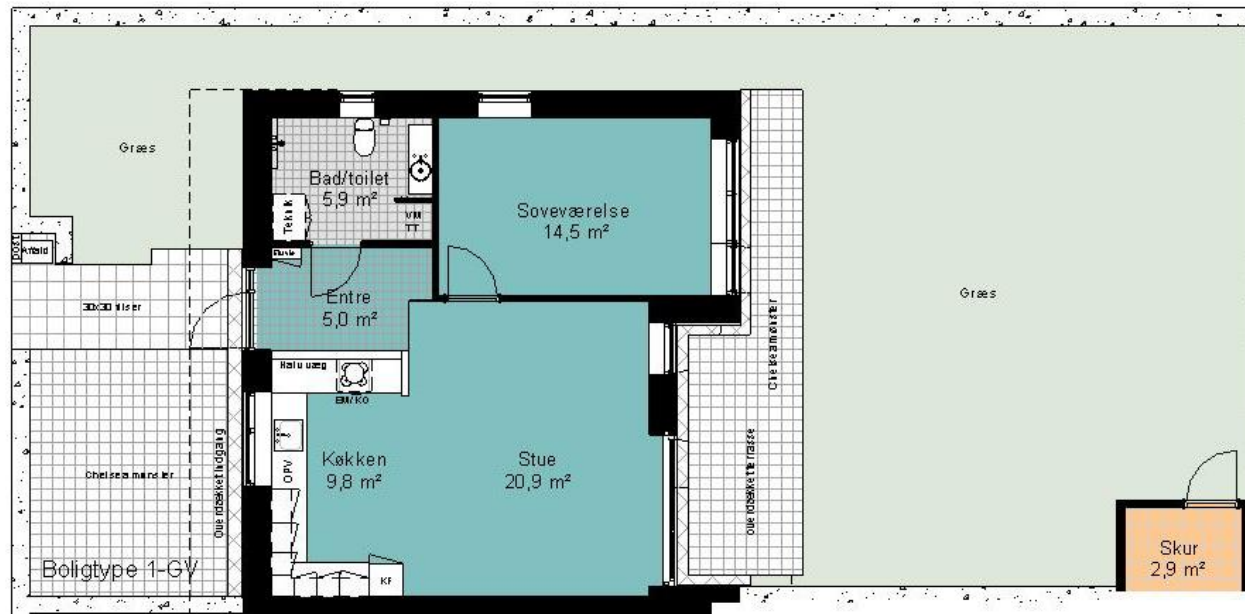
Badeværelser er udstyret med skab under håndvask, foldbare glas brusevægge samt forberedt for vaskemaskine og kondens-tørretumbler.

Køkkener udføres med hvide grebsfrie elementer, og der er forberedt for køle-fryseskab og opvaskemaskine.

Der er etableret affaldsbeholder og postkasse ud for hver bolig.

Humblebæk boligselskab – Stejlepladsen III





Stejlepladsen III Lejlighed 1 - Type 1 GV, 2 rum 71 m² Baunebjergvej XX

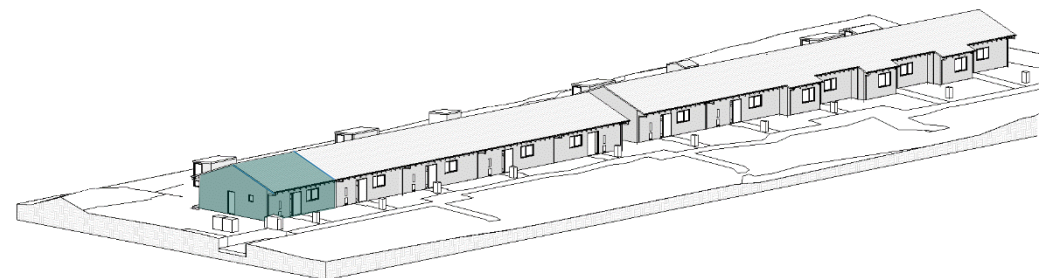
Signatur

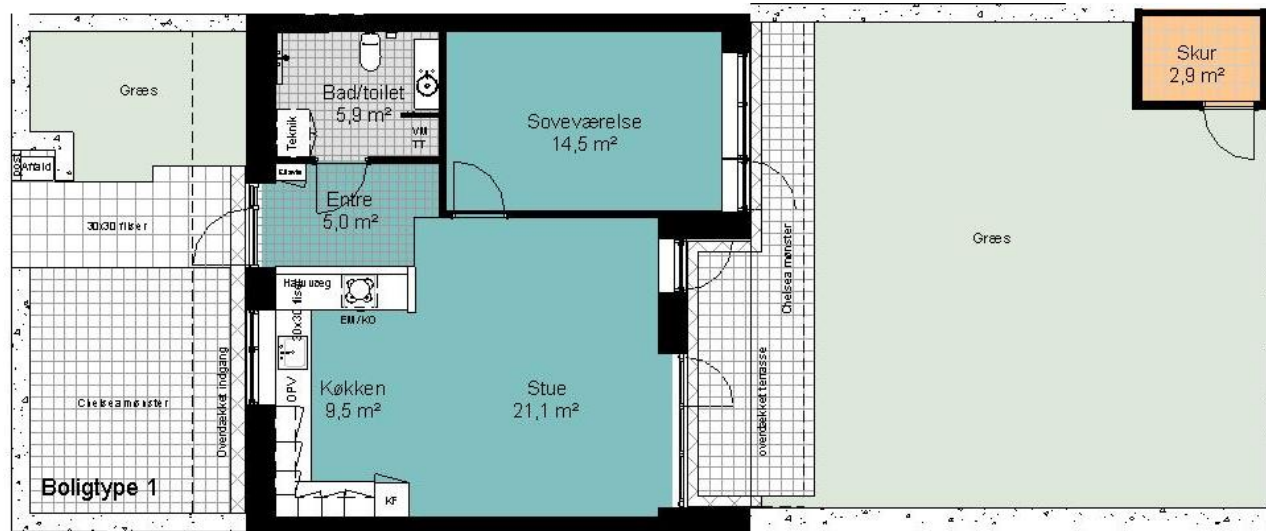
Inventar i bolig:

El-komfur - Ko
Ovn - Ko
Emhætte - EM

Plads afsat til:

Vaskemaskine og tørretumbler - VM/TT
Opvaskemaskine - OPV
Køle-, fryseskab - KF





Stejlepladsen III Lejlighed 2 - Type 1, 2 rum 69 m² Baunebjergvej XX

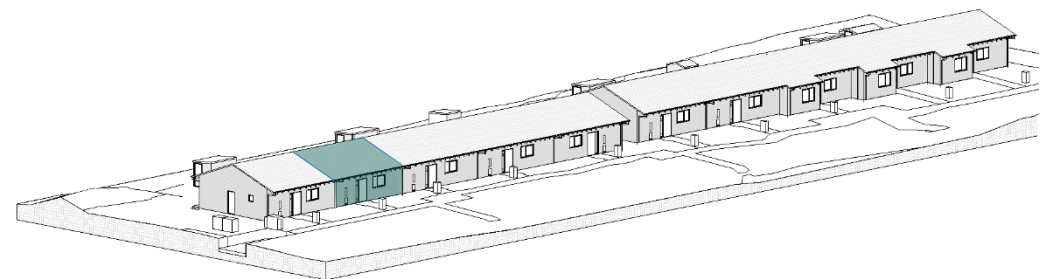
Signatur

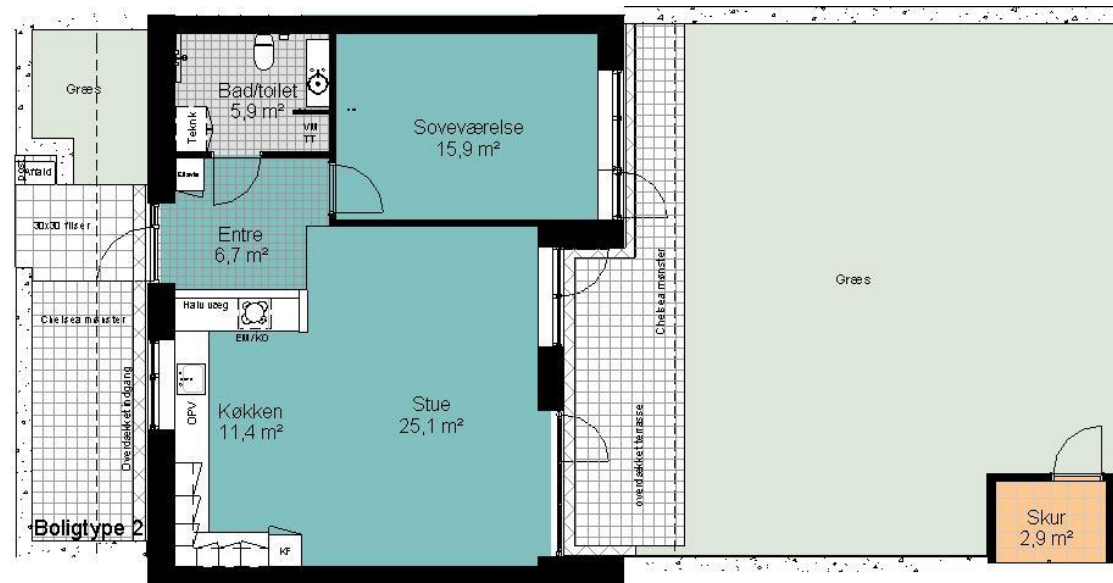
Inventar i bolig:

El-komfur - Ko
Ovn - Ko
Emhætte - EM

Plads afsat til:

Vaskemaskine og tørretumbler - VM/TT
Opvaskemaskine - OPV
Køle-, fryseskab - KF





Stejlepladsen III Lejlighed 3 - Type 2, 2 rum 79 m² Baunebjergvej XX

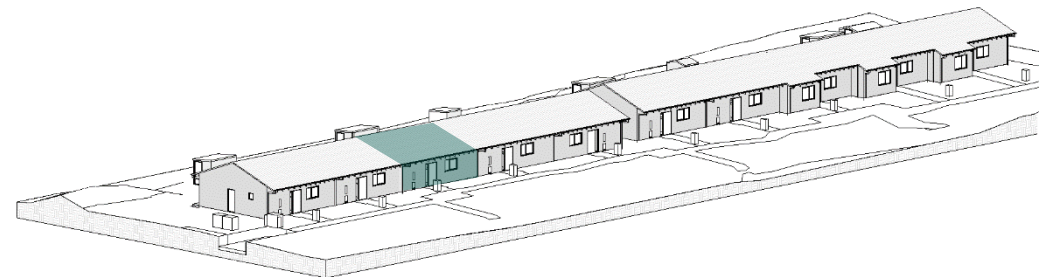
Signatur

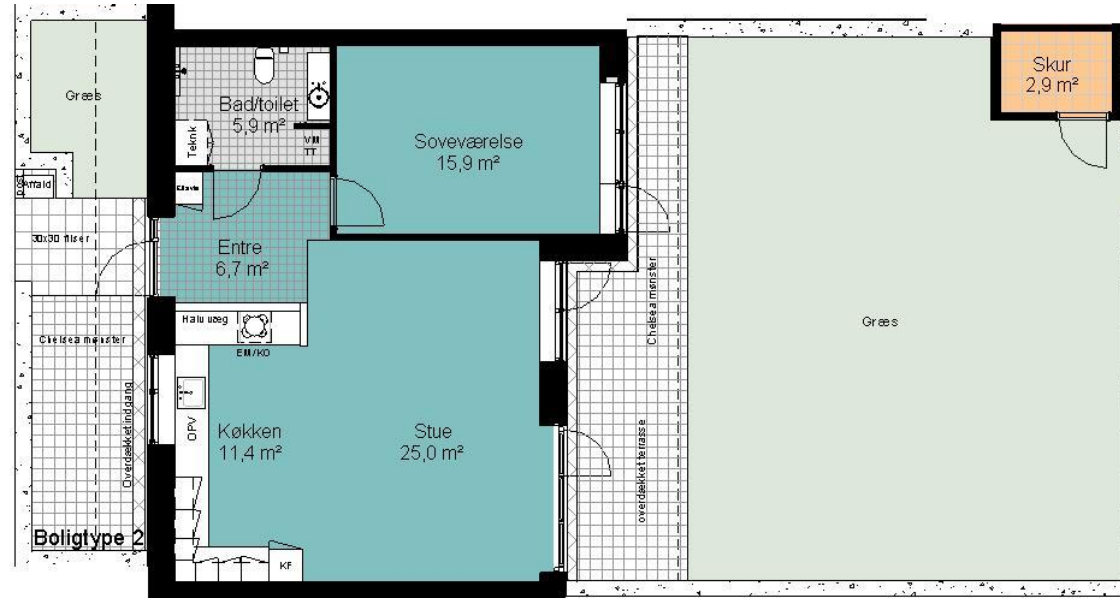
Inventar i bolig:

El-komfur - Ko
Ovn - Ko
Emhætte - EM

Plads afsat til:

Vaskemaskine og tørretumbler - VM/TT
Opvaskemaskine - OPV
Køle-, fryseskab - KF





Stejlepladsen III Lejlighed 4 - Type 2, 2 rum 79 m² Baunebjergvej XX

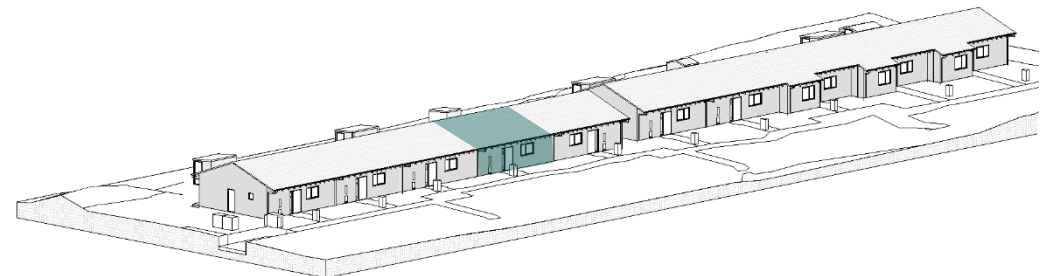
Signatur

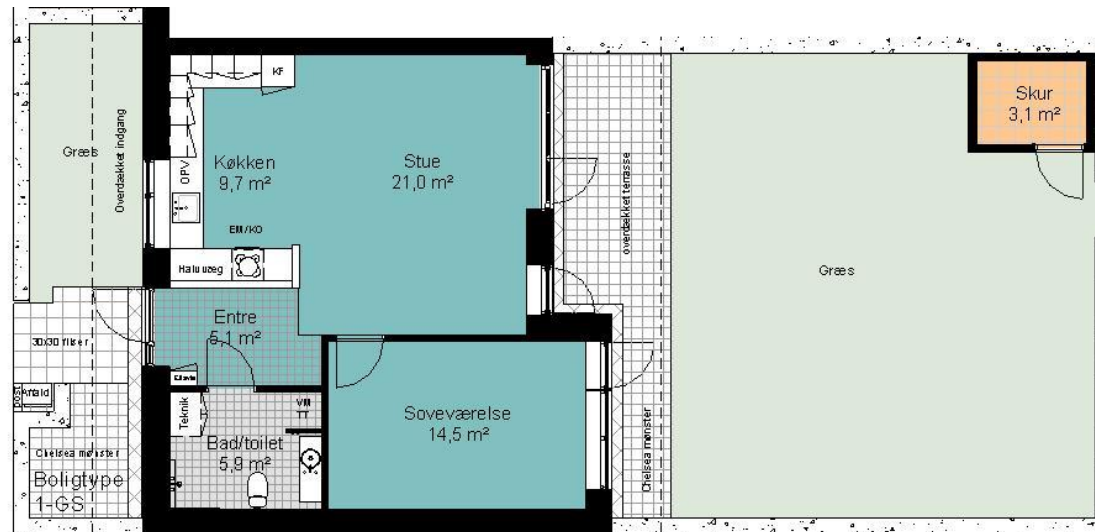
Inventar i bolig:

El-komfur - Ko
Ovn - Ko
Emhætte - EM

Plads afsat til:

Vaskemaskine og tørretumbler - VM/TT
Opvaskemaskine - OPV
Køle-, fryseskab - KF





Stejlepladsen III Lejlighed 5 - Type 1 GS, 2 rum 71 m² Baunebjergvej XX

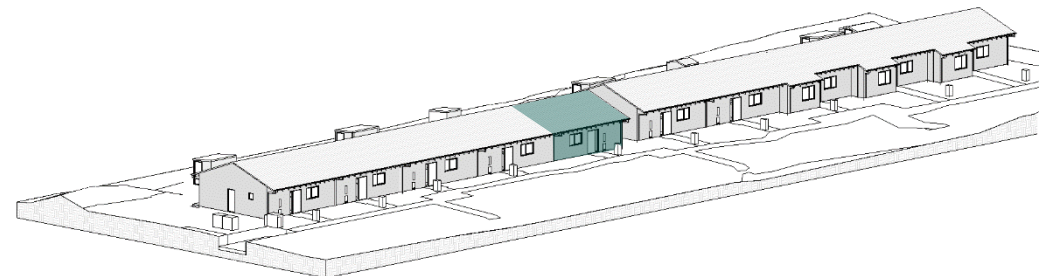
Signatur

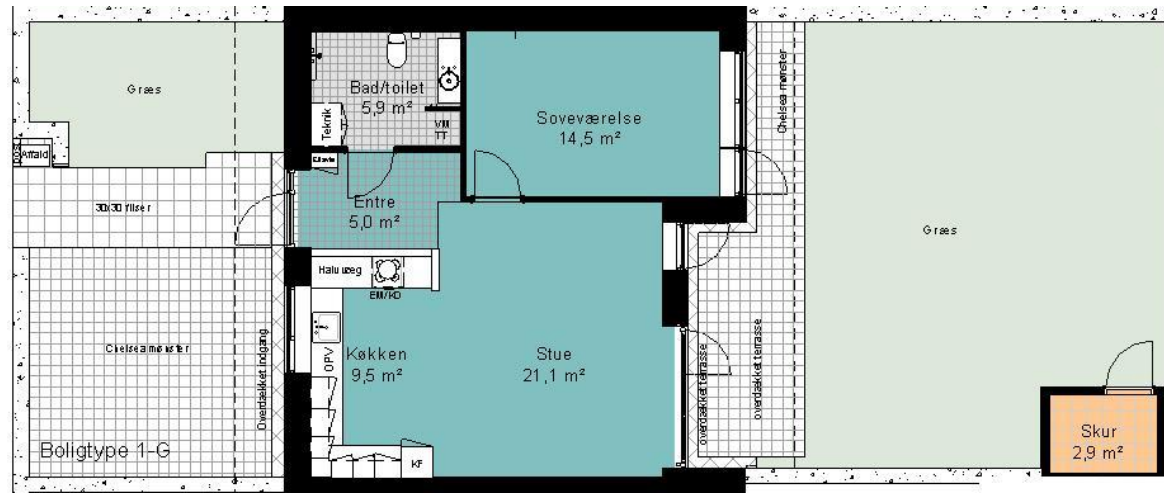
Inventar i bolig:

El-komfur - Ko
Ovn - Ko
Emhætte - EM

Plads afsat til:

Vaskemaskine og tørretumbler - VM/TT
Opvaskemaskine - OPV
Køle-, fryseskab - KF





Stejlepladsen III Lejlighed 6 - Type 1 G, 2 rum 71 m² Baunebjergvej XX

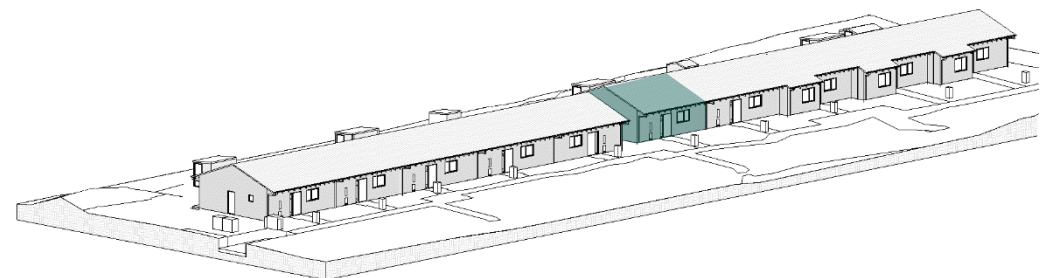
Signatur

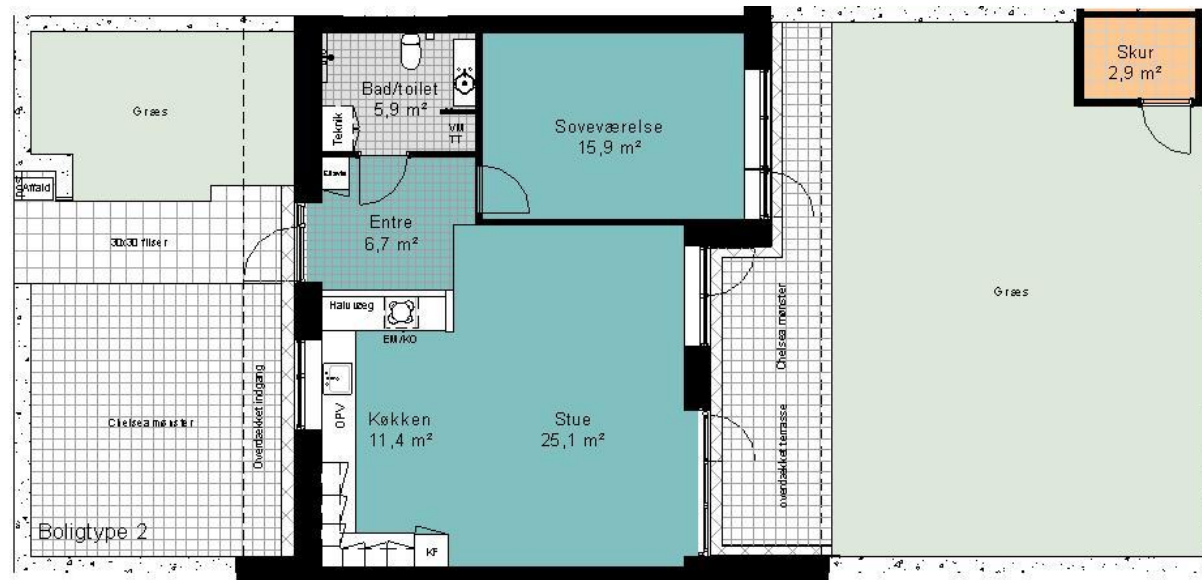
Inventar i bolig:

El-komfur - Ko
Ovn - Ko
Emhætte - EM

Plads afsat til:

Vaskemaskine og tørretumbler - VM/TT
Opvaskemaskine - OPV
Køle-, fryseskab - KF





Stejlepladsen III Lejlighed 7 - Type 2, 2 rum 79 m² Baunebjergvej XX

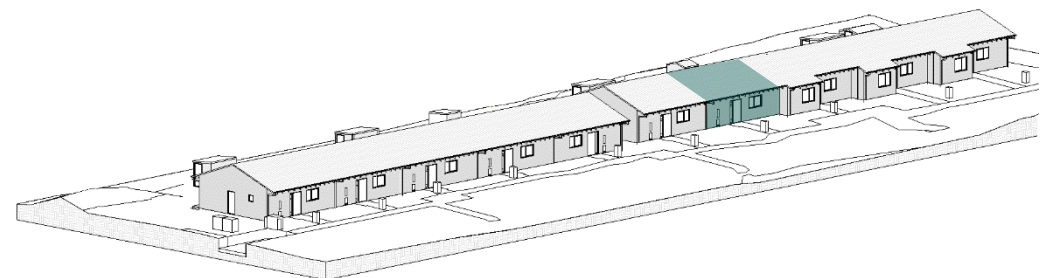
Signatur

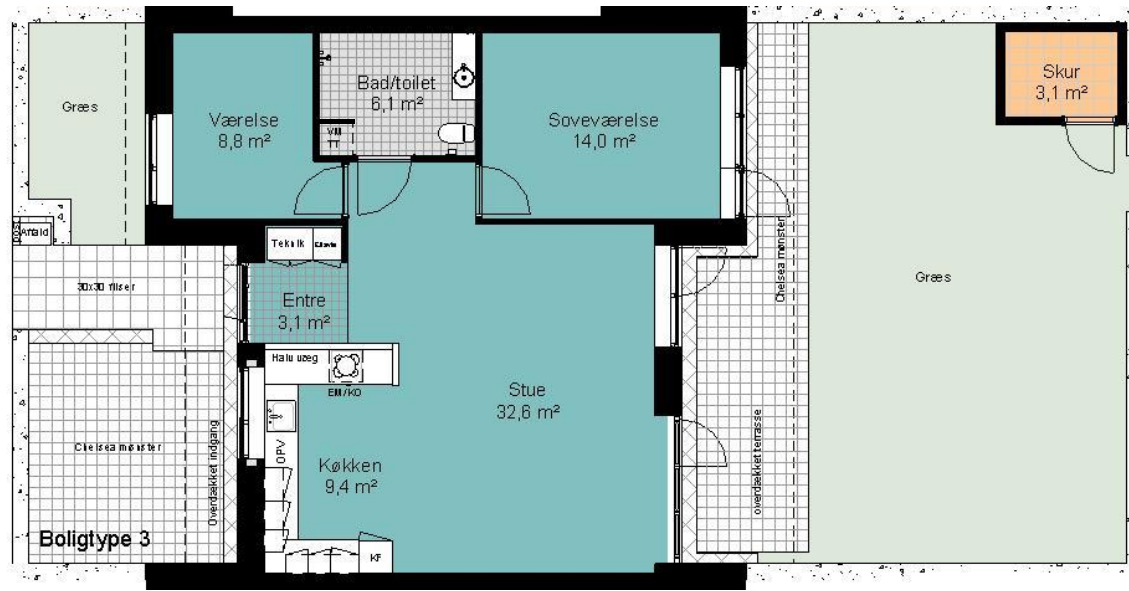
Inventar i bolig:

El-komfur - Ko
Ovn - Ko
Emhætte - EM

Plads afsat til:

Vaskemaskine og tørretumbler - VM/TT
Opvaskemaskine - OPV
Køle-, fryseskab - KF





Stejlepladsen III Lejlighed 8 - Type 3, 3 rum 90 m² Baunebjergvej XX

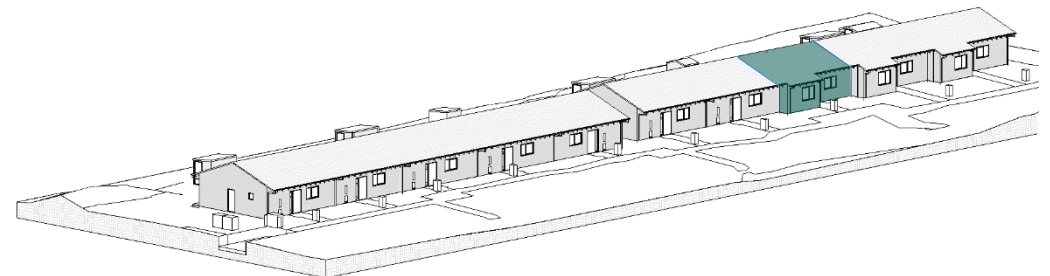
Signatur

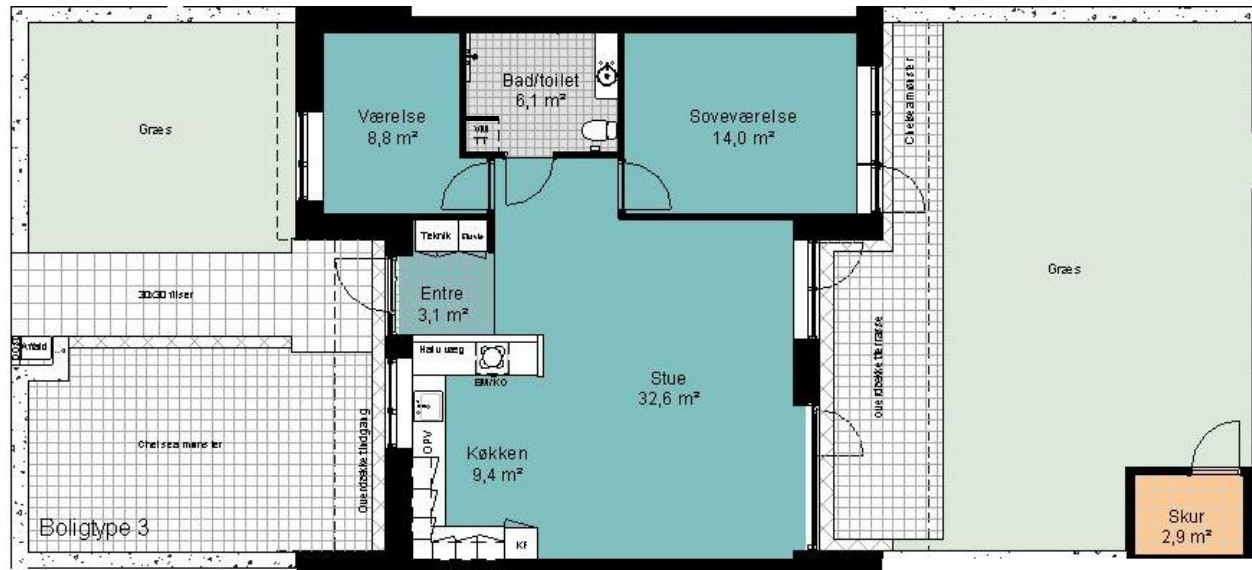
Inventar i bolig:

El-komfur - Ko
Ovn - Ko
Emhætte - EM

Plads afsat til:

Vaskemaskine og tørretumbler - VM/TT
Opvaskemaskine - OPV
Køle-, fryseskab - KF





Stejlepladsen III

Lejlighed 9 - Type 3, 3 rum 90 m²

Baunebjergvej XX

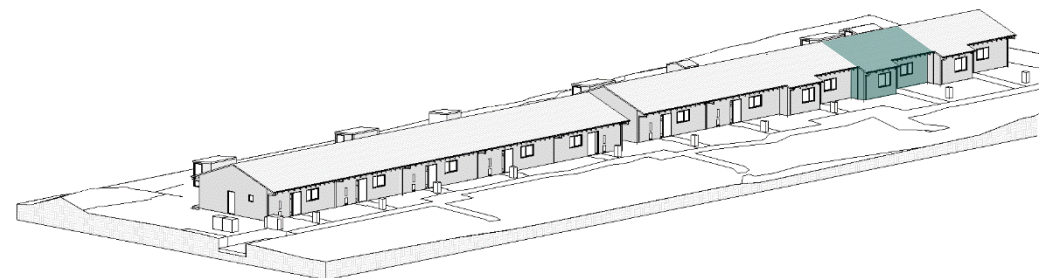
Signatur

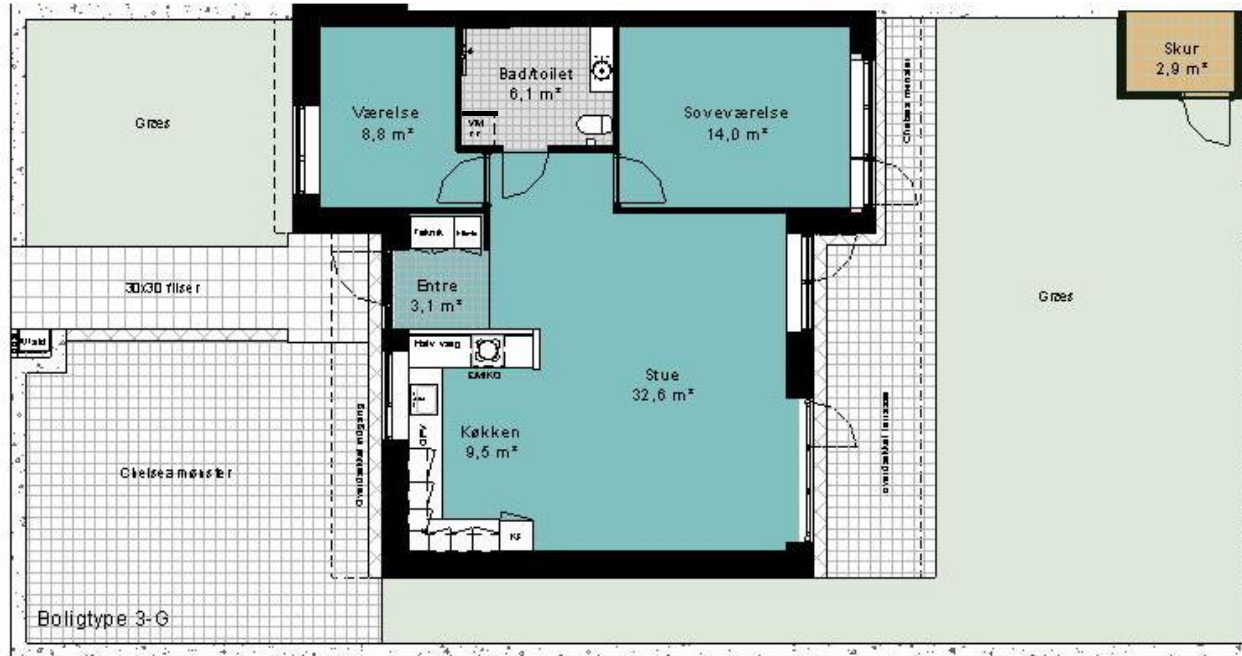
Inventar i bolig:

El-komfur - Ko
Ovn - Ko
Emhætte - EM

Plads afsat til:

Vaskemaskine og tørretumbler - VM/TT
Opvaskemaskine - OPV
Køle-, fryseskab - KF





Stejlepladsen III Lejlighed 10 - Type 3 G, 3 rum 93 m² Baunebjergvej XX

Signatur

Inventar i bolig:

El-komfur - Ko
Ovn - Ko
Emhætte - EM

Plads afsat til:

Vaskemaskine og tørretumbler - VM/TT
Opvaskemaskine - OPV
Køle-, fryseskab - KF

