

# Boligselskabet Vendersbo – Nykøbing Falster

23 attraktivt beliggende lejligheder i Støberiet lige i centrum



## **Boligtyper:**

2 - 3 - 4 rums boliger på mellem 70 og 110 m<sup>2</sup>

## **Adresser:**

Søndergade 2, 4, 6 og 8, 1.1-1.10 og 8, 2.1-2.10  
4800 Nykøbing F.



# Boligselskabet Vendersbo, 4800 Nykøbing F.

## Støberiet

Lejlighederne er indrettet med åbent køkken i direkte forbindelse med en dejlig lys spiseplads og opholdsstue. Fra opholdsstuen er der adgang til altan/fransk altan på 1. og 2. sal og i stueplan til terrasser.

Gulv i stue/køkkenzonen, værelser og gangareal er lakeret lamel-parketgulv. I badeværelser er der klinker på gulvet og fliser på væggene i brusenichen. Vægge og lofter er malet hvide.

Køkkeninventar og hårde hvidevarer er fra HTH. Køkkenet er udstyret med komfur og emhætte. Der er afsat

plads og udført installationer til køl/fryseskab og opvaskemaskine ved køkkenvasken. Badeværelseinventaret er enkelt og tidsløst, og der er afsat plads og udført installationer til en vaskemaskine og en kondensstørretumbler.

Depotrum er placeret på terræn.

I lejligheden er der udtag til antenne- og telefonstik. Der er mulighed for TV og bredbånd i lejligheden.

Der tages forbehold for projektændringer.



# Boligselskabet Vendersbo, 4800 Nykøbing F.

## Støberiet

### Stueplan består af følgende lejligheder:

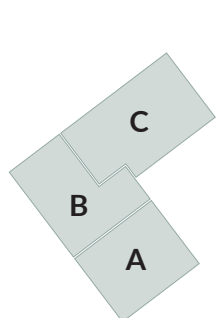
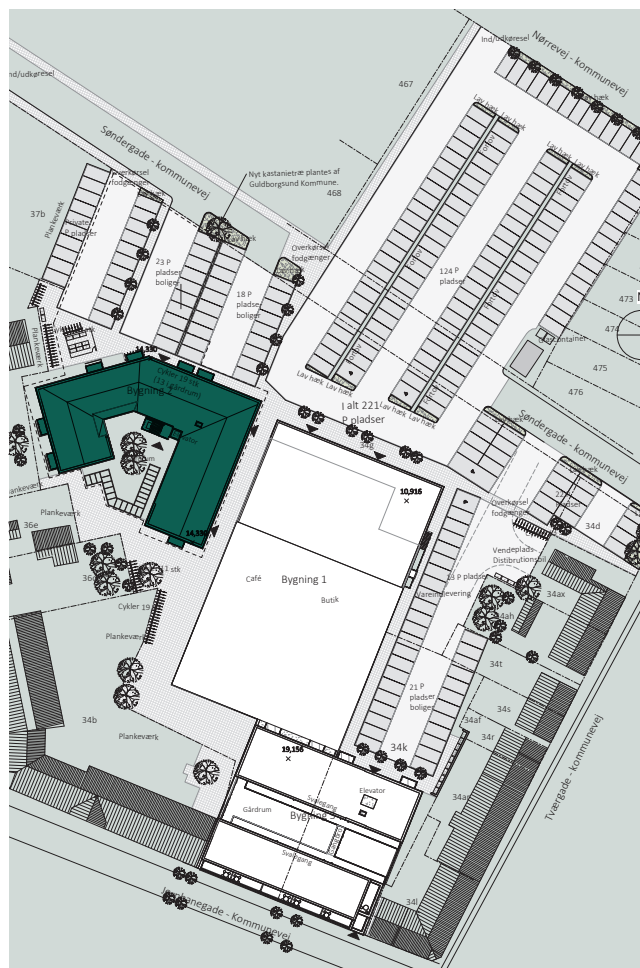
Type A, stueplan:	3 rums lejlighed	88 m <sup>2</sup> med terrasse
Type B, stueplan:	3 rums lejlighed	89 m <sup>2</sup> med terrasse
Type C, stueplan:	4 rums lejlighed	110 m <sup>2</sup> med terrasse

### 1. sal består af følgende lejligheder:

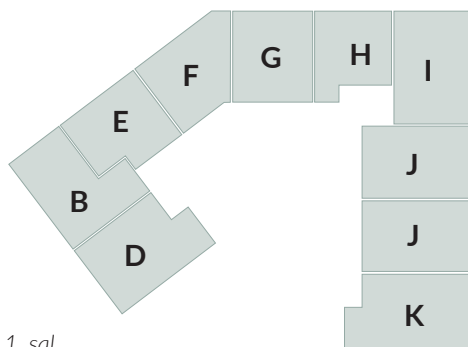
Type B, 1. sal:	3 rums lejlighed	89 m <sup>2</sup> med altan
Type D, 1. sal:	3 rums lejlighed	97 m <sup>2</sup> med altan
Type E, 1. sal:	2 rums lejlighed	75 m <sup>2</sup> med altan
Type F, 1. sal:	2 rums lejlighed	79 m <sup>2</sup> med altan
Type G, 1. sal:	2 rums lejlighed	80 m <sup>2</sup> med altan
Type H, 1. sal:	2 rums lejlighed	70 m <sup>2</sup> med altan
Type I, 1. sal:	4 rums lejlighed	98 m <sup>2</sup> med fransk altan
Type J, 1. sal:	3 rums lejlighed	84/85 m <sup>2</sup> med fransk altan
Type K, 1. sal:	3 rums lejlighed	103 m <sup>2</sup> med altan

### 2. sal består af følgende lejligheder

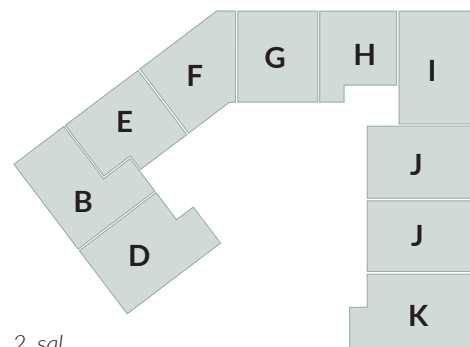
Type B, 2. sal:	3 rums lejlighed	89 m <sup>2</sup> med altan
Type D, 2. sal:	3 rums lejlighed	97 m <sup>2</sup> med altan
Type E, 2. sal:	2 rums lejlighed	75 m <sup>2</sup> med altan
Type F, 2. sal:	2 rums lejlighed,	79 m <sup>2</sup> med altan
Type G, 2. sal:	2 rums lejlighed	80 m <sup>2</sup> med altan
Type H, 2. sal:	2 rums lejlighed	70 m <sup>2</sup> med altan
Type I, 2. sal:	4 rums lejlighed	98 m <sup>2</sup> med altan
Type J, 2. sal:	3 rums lejlighed	84/85 m <sup>2</sup> med altan
Type K, 2. sal:	3 rums lejlighed	103 m <sup>2</sup> med altan



Stueplan



1. sal



2. sal



# Boligselskabet Vendersbo, 4800 Nykøbing F.

Støberiet

## Bebyggelsen

23 dejlige familieboliger placeret direkte til P-plads og med direkte adgang til gågaden.

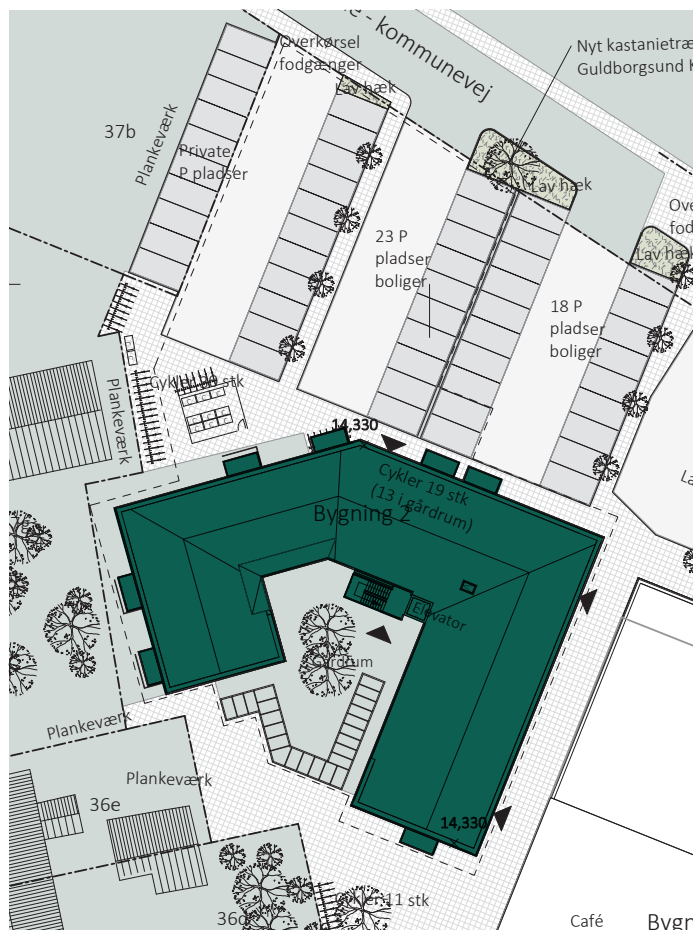
Bebyggelsen består af 23 lejligheder fordelt på 3 etager (stueplan, 1. sal og 2. sal). Indkørsel/indgang er fra parkeringspladserne ved Søndergade.

## Bebyggelsen indeholder følgende lejlighedstyper:

- 8 stk. 2 rums lejligheder
- 12 stk. 3 rums lejligheder
- 3 stk. 4 rums lejligheder

## Tilgængelighed

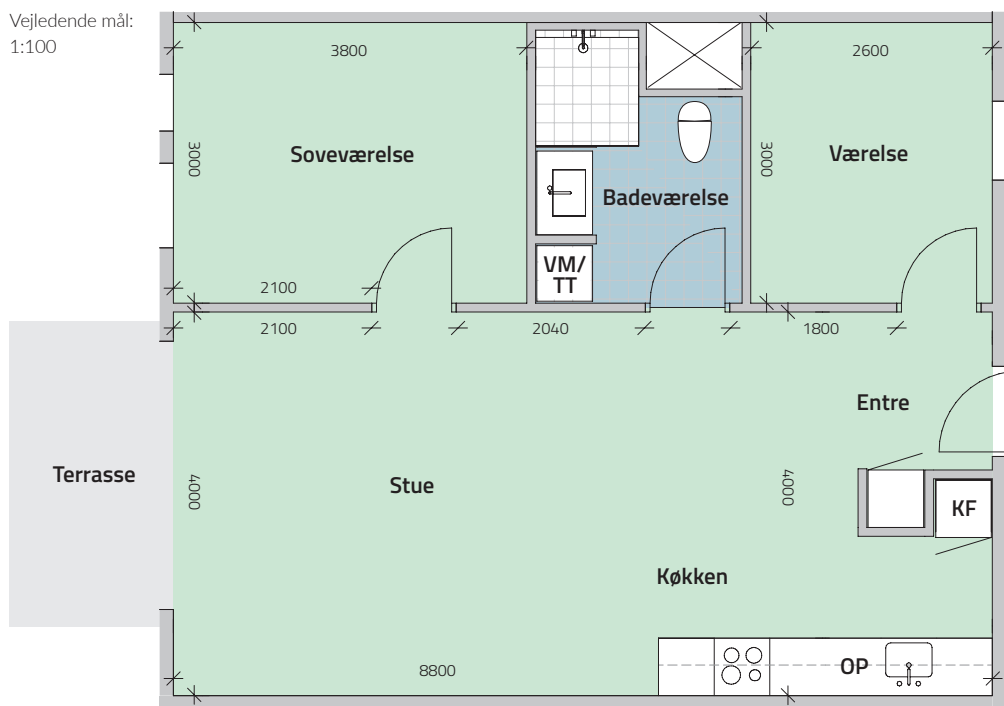
Adgangsveje, parkeringspladser og det interne fortov langs bebyggelsen er udført niveaufrit af hensyn til gangbesværede og kørestolsbrugere. Fra parkeringsarealet er der adgang til en overdækket hovedindgang med indbyggede postkasser, og herfra er der adgang til udvendig trappeopgang med elevator til 1. og 2. sal.



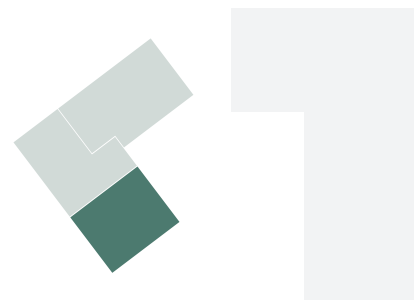
# Boligselskabet Vendersbo, 4800 Nykøbing F.

Støberiet

Vejledende mål:  
1:100



Stueplan



## Type A – Stueplan

3 rum 88 m<sup>2</sup> inkl. fællesareal

Søndergade 2, 4800 Nykøbing F

### Inventar i bolig:

Komfur/ovn  
Emhætte

### Plads afsat til:

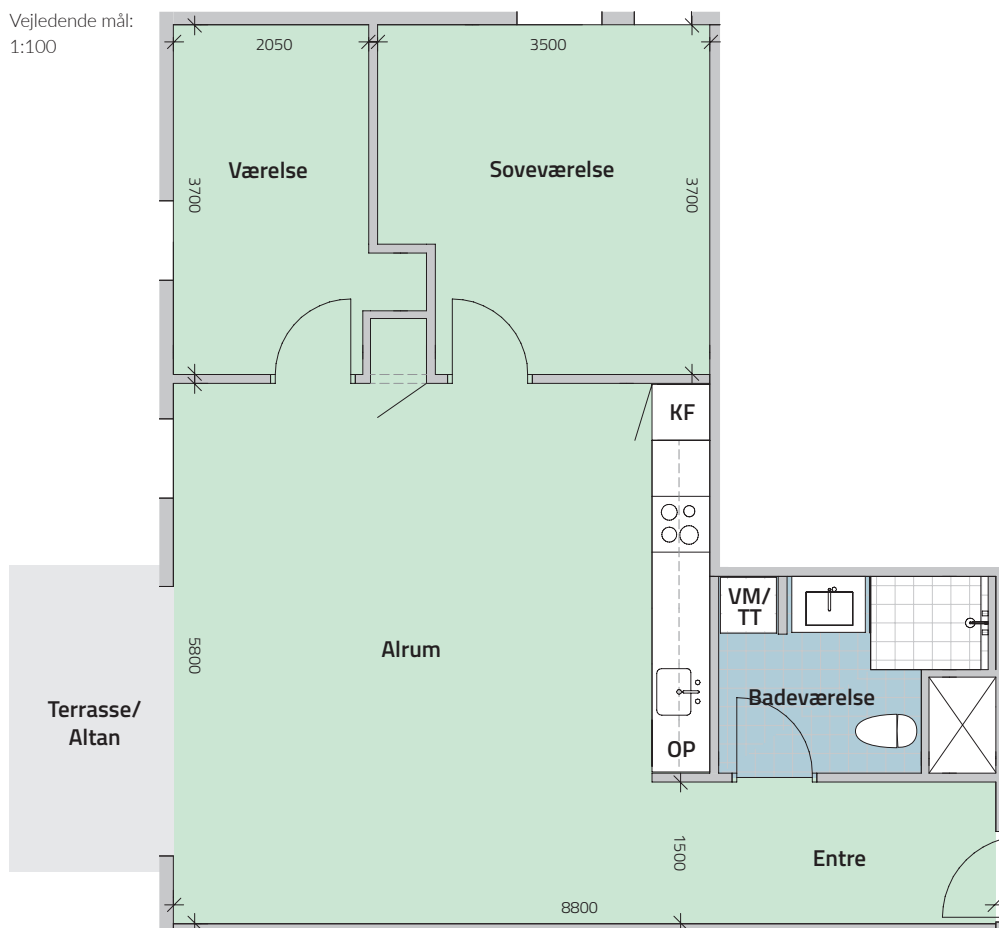
VM/TT – Vaskemaskine og tørretumbler  
OP – Opvaskemaskine  
KF – Køleskab

Depotrum på terræn

# Boligselskabet Vendersbo, 4800 Nykøbing F.

Støberiet

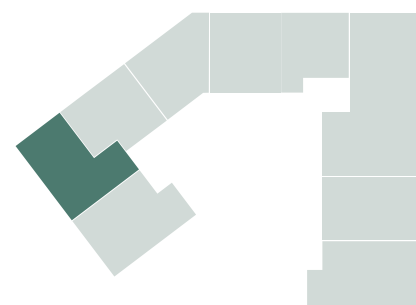
Vejledende mål:  
1:100



Stueplan



1. og 2. sal



## Type B – Stueplan, 1. sal og 2. sal

3 rum 89 m<sup>2</sup> inkl. fællesareal

Søndergade 4 / Søndergade 8, 1.2 / Søndergade 8, 2.2, 4800 Nykøbing F

### Inventar i bolig:

Komfur/ovn

Emhætte

### Plads afsat til:

VM/TT – Vaskemaskine og tørretumbler

OP – Opvaskemaskine

KF – Køleskab

Depotrum på terræn

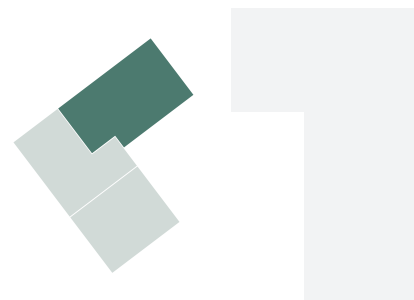
# Boligselskabet Vendersbo, 4800 Nykøbing F.

Støberiet

Vejledende mål:  
1:100



Stueplan



## Type C – Stueplan

4 rum 110 m<sup>2</sup> inkl. fællesareal

Søndergade 6, 4800 Nykøbing F

### Inventar i bolig:

Komfur/ovn  
Emhætte

### Plads afsat til:

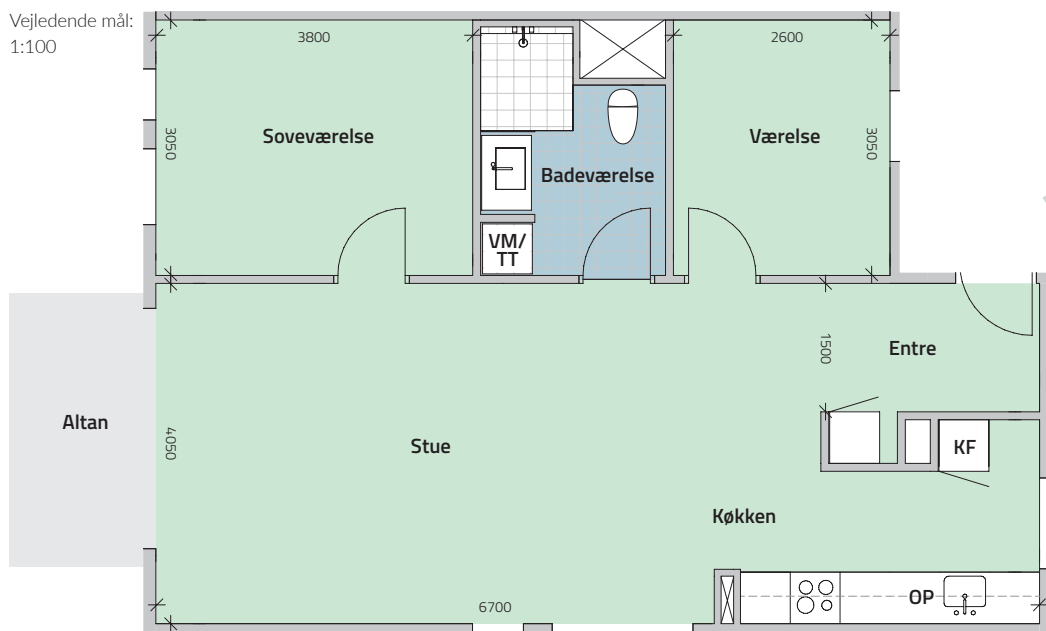
VM/TT – Vaskemaskine og tørretumbler  
OP – Opvaskemaskine  
KF – Køleskab

Depotrum på terræn

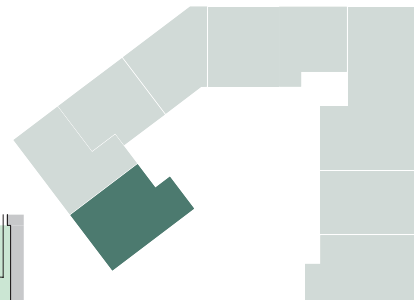
# Boligselskabet Vendersbo, 4800 Nykøbing F.

Støberiet

Vejledende mål:  
1:100



1. og 2. sal



## Type D – 1. og 2. sal

3 rums 97 m<sup>2</sup> inkl. fællesareal

Søndergade 8, 1.1 og 8, 2.1, 4800 Nykøbing F

### Inventar i bolig:

Komfur/ovn  
Emhætte

### Plads afsat til:

VM/TT – Vaskemaskine og tørretumbler  
OP – Opvaskemaskine  
KF – Køleskab

Depotrum på terræn



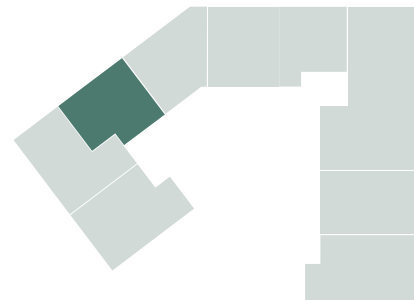
# Boligselskabet Vendersbo, 4800 Nykøbing F.

Støberiet

Vejledende mål:  
1:100



1. og 2. sal



## Type E – 1. og 2. sal

2 rum 75 m<sup>2</sup> inkl. fællesareal

Søndergade 8, 1.3 og 8, 2.3, 4800 Nykøbing F

### Inventar i bolig:

Komfur/ovn

Emhætte

### Plads afsat til:

VM/TT – Vaskemaskine og tørretumbler

OP – Opvaskemaskine

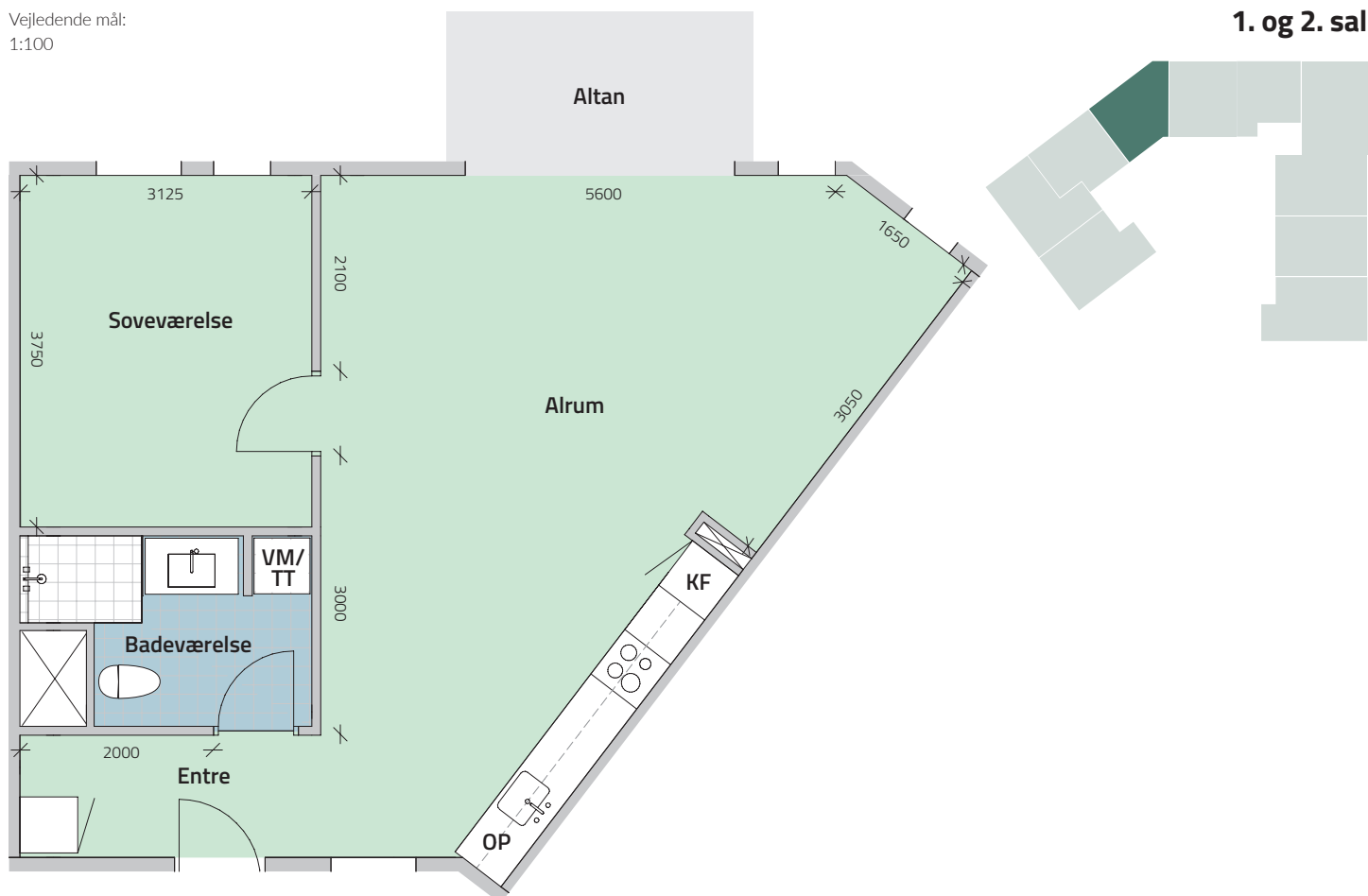
KF – Køleskab

Depotrum på terræn

# Boligselskabet Vendersbo, 4800 Nykøbing F.

Støberiet

Vejledende mål:  
1:100



1. og 2. sal

## Type F – 1. og 2. sal

2 rum 79 m<sup>2</sup> inkl. fællesareal

Søndergade 8, 1.4 og 8, 2.4, 4800 Nykøbing F

### Inventar i bolig:

Komfur/ovn

Emhætte

### Plads afsat til:

VM/TT – Vaskemaskine og tørretumbler

OP – Opvaskemaskine

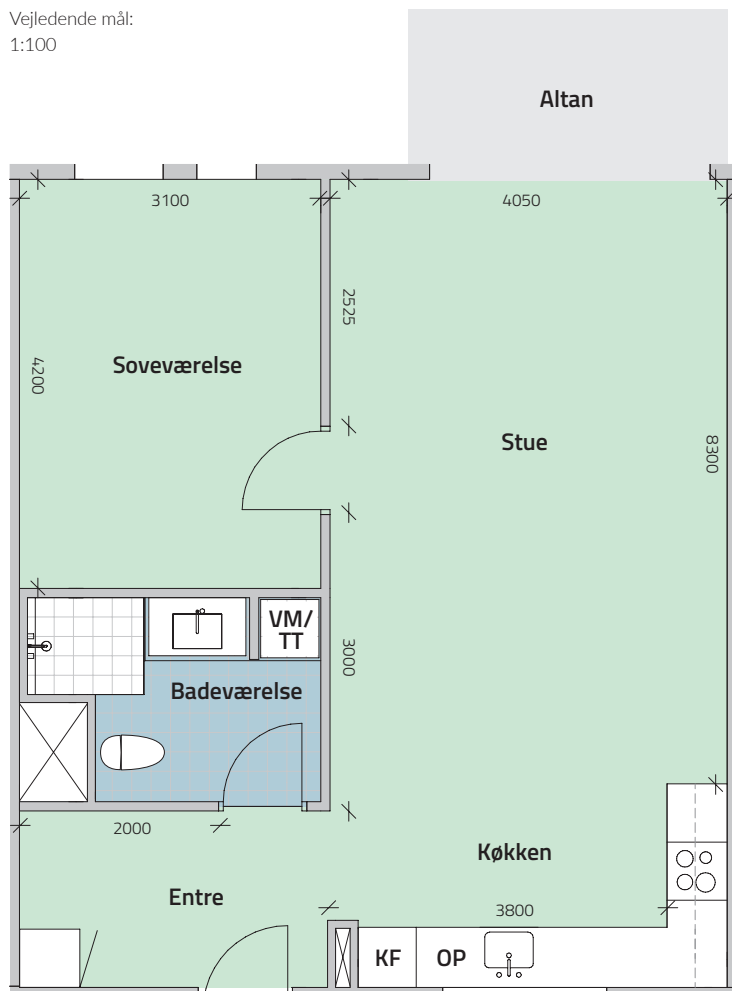
KF – Køleskab

Depotrum på terræn

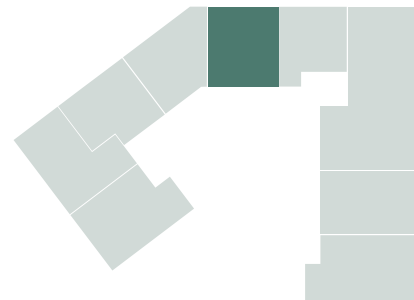
# Boligselskabet Vendersbo, 4800 Nykøbing F.

Støberiet

Vejledende mål:  
1:100



1. og 2. sal



## Type G – 1. og 2. sal

2 rum 80 m<sup>2</sup> inkl. fællesareal

Søndergade 8, 1.5 og 8, 2.5, 4800 Nykøbing F

### Inventar i bolig:

Komfur/ovn

Emhætte

### Plads afsat til:

VM/TT – Vaskemaskine og tørretumbler

OP – Opvaskemaskine

KF – Køleskab

Depotrum på terræn



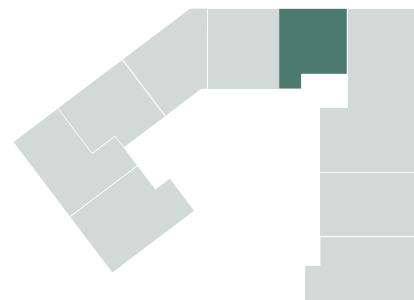
# Boligselskabet Vendersbo, 4800 Nykøbing F.

Støberiet

Vejledende mål:  
1:100



1. og 2. sal



## Type H – 1. og 2. sal

2 rum 70 m<sup>2</sup> inkl. fællesareal

Søndergade 8, 1.6 og 8, 2.6, 4800 Nykøbing F

### Inventar i bolig:

Komfur/ovn

Emhætte

### Plads afsat til:

VM/TT – Vaskemaskine og tørretumbler

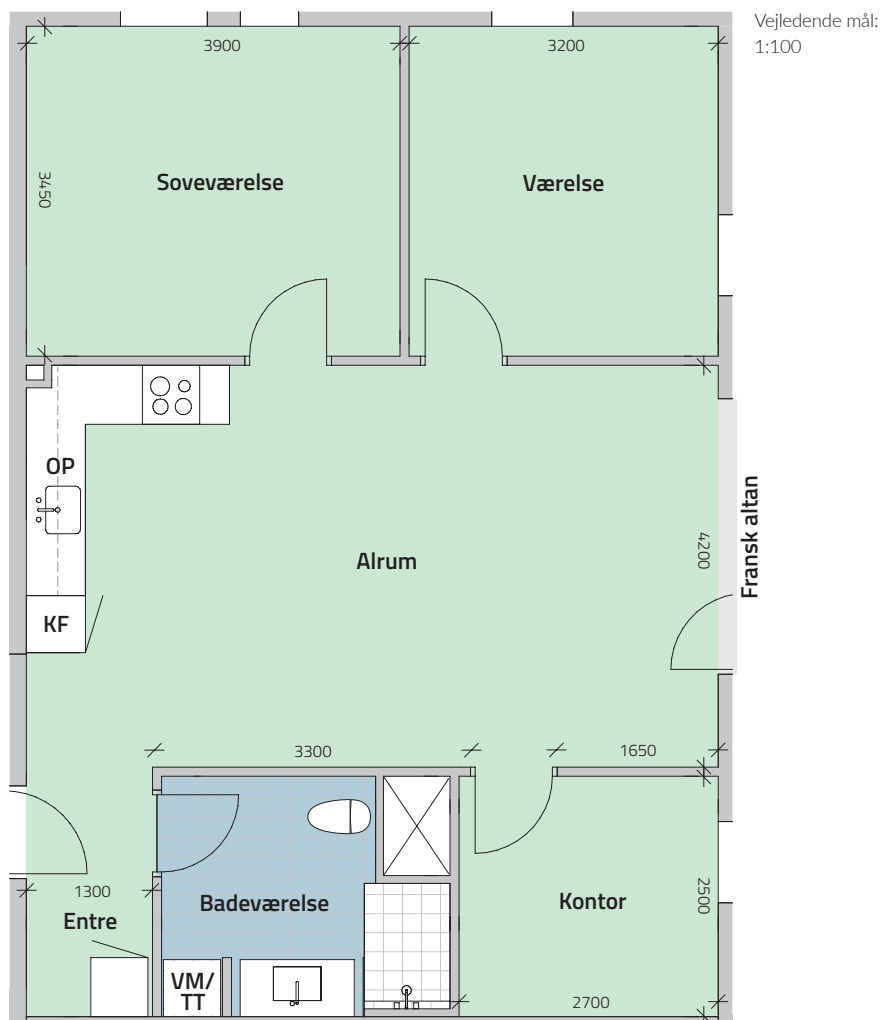
OP – Opvaskemaskine

KF – Køleskab

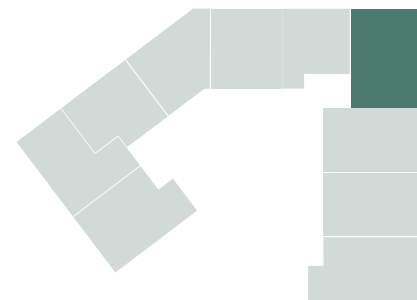
Depotrum på terræn

# Boligselskabet Vendersbo, 4800 Nykøbing F.

Støberiet



1. og 2. sal



## Type I – 1. og 2. sal

4 rum 98 m<sup>2</sup> inkl. fællesareal

Søndergade 8, 1.7 og 8, 2.7, 4800 Nykøbing F

### Inventar i bolig:

Komfur/ovn

Emhætte

### Plads afsat til:

VM/TT – Vaskemaskine og tørretumbler

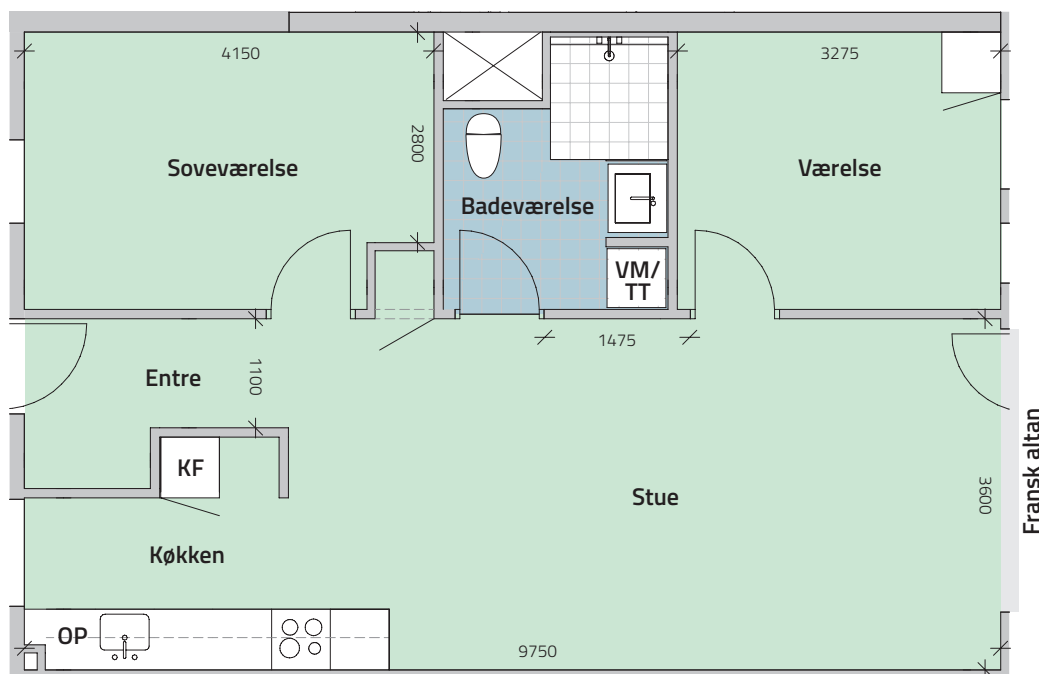
OP – Opvaskemaskine

KF – Køleskab

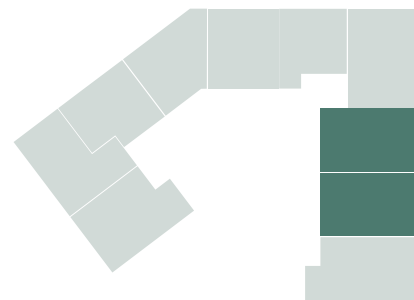
Depotrum på terræn

# Boligselskabet Vendersbo, 4800 Nykøbing F.

Støberiet



1. og 2. sal



## Type J – 1. og 2. sal

3 rum 84/85 m<sup>2</sup> inkl. fællesareal

Søndergade 8, 1.8 og 8, 2.8 / Søndergade 8, 1.9 og 8, 2.9, 4800 Nykøbing F

### Inventar i bolig:

Komfur/ovn

Emhætte

### Plads afsat til:

VM/TT – Vaskemaskine og tørretumbler

OP – Opvaskemaskine

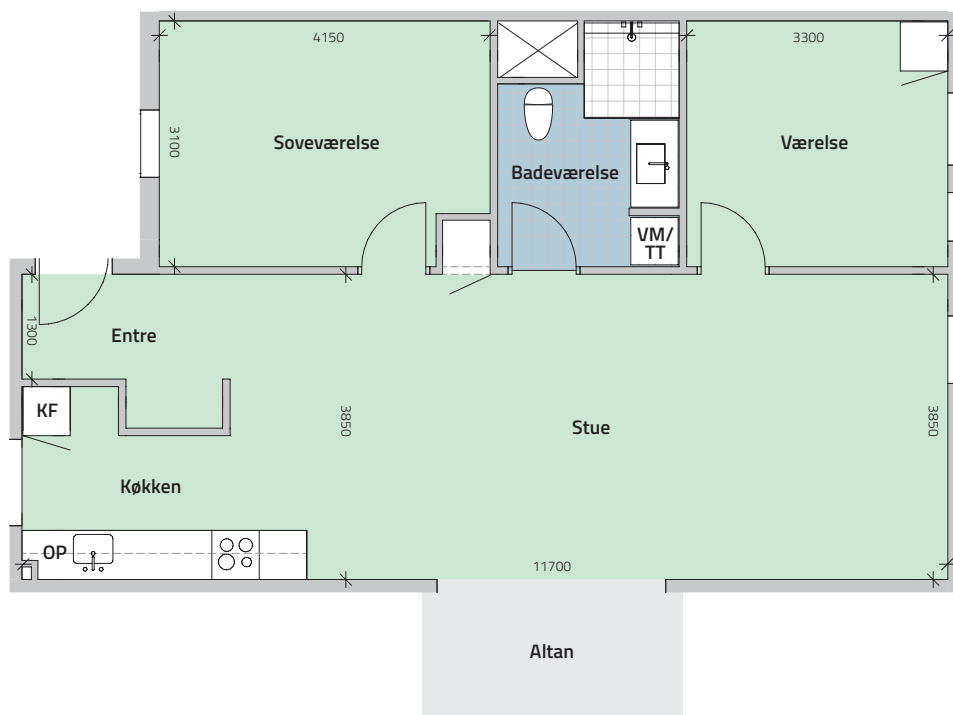
KF – Køleskab

Depotrum på terræn

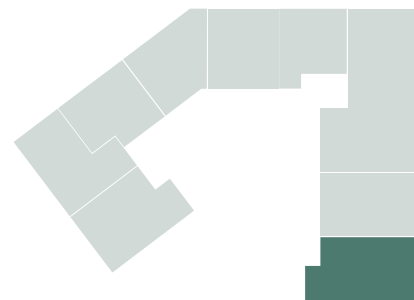


# Boligselskabet Vendersbo, 4800 Nykøbing F.

Støberiet



1. og 2. sal



## Type K – 1. og 2. sal

3 rum 103 m<sup>2</sup> inkl. fællesareal

Søndergade 8, 1.10 og 8, 2.10, 4800 Nykøbing F

### Inventar i bolig:

Komfur/ovn

Emhætte

### Plads afsat til:

VM/TT – Vaskemaskine og tørretumbler

OP – Opvaskemaskine

KF – Køleskab

Depotrum på terræn

## Vil du vide mere eller skrives op til en af boligerne?

### Kontakt:

Domea.dks kundeservice på tlf.: 76 64 64 64

eller besøg vores hjemmeside og skriv dig op til en af boligerne:

domea.dk

### Henvendelse:

Domea.dk  
Oldenburg Allé 3  
2630 Taastrup

Tlf. 76 64 64 64  
domea.dk