

Boligselskabet Domea Lunderskov-Kolding

Teglårdens ungdomsboliger
- 82 lavenergi ungdomsboliger i Kolding



domea.dk

Teglgårdens ungdomsboliger

- 82 lavenergi ungdomsboliger i Kolding

BEBYGGELSEN

Ungdomsboligerne har en særdeles central placering i Campusområdet, både i forhold til de store uddannelsesinstitutioner og til Kolding bymidte. Med en placering ved Skamlingvejen for enden af Buen skabes en afsluttende rumdannelse og en ny og markant identitet i området.

Ungdomsboligerne signalerer åbenhed og venlighed mod universitetet og byen og tilfører området en umiddelbar varme i modvægt til nogle af de mere "glatte" og lukkede bygningskomplekser langs vejen.

Bebyggelsen understøtter ønsket om mangfoldighed i beboersammensætning og aktiviteter.

ARKITEKTUR OG KVALITET

De valgte arkitektoniske principper signalerer kvalitet og understøtter ønsket om en åben og venlig bebyggelse, hvor mangfoldigheden umiddelbart signalerer spændende og oplevelsesrige boliger.

BÆREDYGTIGHED

Ungdomsboligerne opfylder Energiklasse 2015 og er - inden for rammerne for almene ungdomsboliger - Danmarks mest energiritige ungdomsboliger. Det er sket gennem et integreret design, hvor funktionalitet, teknik, drift og økonomi sidestilles i den kreative proces.

DESIGN, UDFORMNING OG INDPASNING

Ungdomsboligerne kan beskrives som 3 indbyrdes forbundne kvadrater. Det betyder at bebyggelsen ikke har en forside og bagside men vil fra alle verdenshjørner, via den karakteristiske form, tilføre området en ny identitet.

Mod Skamlingvejen er bygningerne opført i 6 etager hvorimod kvadratet mod Teglgårdsvej, der ligger og etage højere, er udført i 5 etager med et hævet terrænplan.

ADGANG TIL BOLIGERNE SKER PRIMÆRT FRA TEGLGÅRDSVEJ

Der er fælles ophold ved hovedindgangen og ud mod Skamlingvejen, hvor terrasserede opholdsarealer skaber en sympatisk åbning mod omverdenen. Herudover er der de primære opholdsarealer på altaner og især tagterrasser med en storslået udsigt over byen og vandet.

Boligerne er grupperet i 3 kvadrater omkring fælles adgangs- og opholdszoner. Udover boligerne er der fællesfaciliteter i form af cykelparkering samt vaskeri og depoter til alle boliger i kælderen.

LEJLIGHEDERNE

De 82 lejligheder er indrettet med en moderne og åben indretning. Bebyggelsen indeholder i alt 58 stk. 1-rums boliger i størrelser fra 35 til 45 m² samt 24 stk. 2-rums boliger i størrelser på 50 m². Alle boliger har eget køkken og badeværelse. 10 stk. 2-rums boligerne er indrettet med to stk. særskilte værelser med indgang fra entré og fælles køkken. De øvrige 14 2-rumsboliger er indrettet med et særskilt værelse samt opholdsrum i åben forbindelse med køkken.

Lejlighederne er udført med hvidmalede vægge og lofter. Gulve er udført som lakerede trægulve.

Badeværelser er udført med gulvklinker og vægfliser i hele rummet samt indmuret spejl. Sanitet er udført som væghængt toiletkumme og porcelænsvask. Badeværelset er udstyret med brusesæt, forhængsstang samt kroge og toiletrulleholder.

Køkkener i 1-rums boliger er udstyret med højskab samt vaskeskab, skuffeskab og køleskab placeret under bordet. Desuden findes emfang samt mulighed for at installere løs kogeplade eller microovn.

Køkkener i 2-rums boliger er udstyret med højskab samt køleskab - høj model. Der forefindes vaskeskab, låge- og skuffeskab placeret under køkkenbord. Desuden findes emfang samt mulighed for at installere løs kogeplade eller microovn.

Flere af boligerne har egen altan eller udgang direkte til det fri. Alle boliger har desuden adgang til den store fælles tagterrasse med udsigt over Kolding by og fjord.

Der er niveaufri adgang til boligerne fra Teglgårdsvej og Skamlingvej. I bygningen er der adgang mellem etagerne via centrale trapper samt elevator. Fælles postkaseanlæg findes ved indgangen mod Teglgårdsvej. På niveau 0/(kælderen) findes vaskeri samt depotrum.

Teglårdens ungdomsboliger Teglårdsvej/Skamlingvej i Kolding

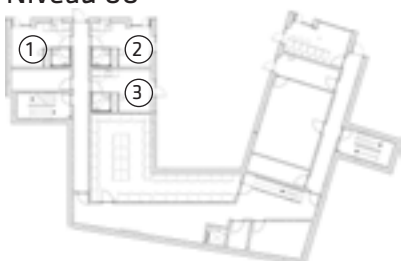


Teglårdens ungdomsboliger

Lejlighedstyper - etagevis



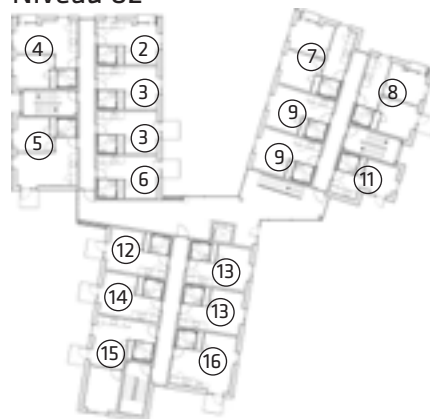
Niveau 00



Niveau 01



Niveau 02



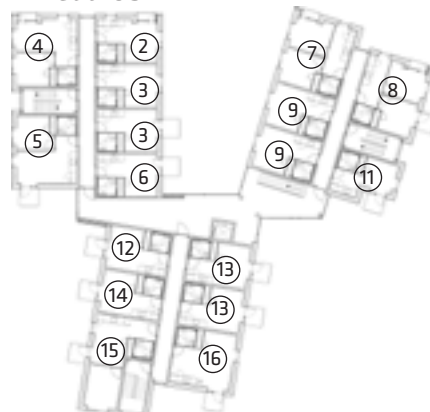
Niveau 03



Niveau 04



Niveau 05

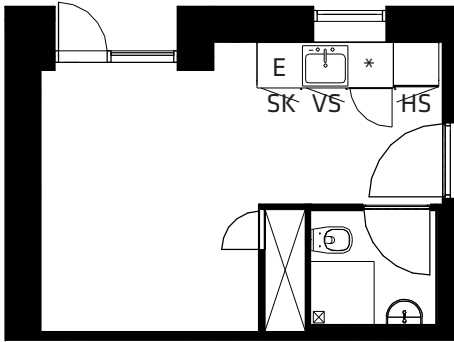


Teglårdens ungdomsboliger

Lejlighedstyper - adresser

Lejlighedstype	Adresse
Lejlighed 1	Skamlingvejen 14, st. 3
Lejlighed 2	Skamlingvejen 14, st. 1 Teglårdsvej 25, st. 3 Teglårdsvej 25, 1., 109 Teglårdsvej 25, 2., 209 Teglårdsvej 25, 3., 309 Teglårdsvej 25, 4., 409
Lejlighed 3	Skamlingvejen 14, st. 2 Teglårdsvej 25, st. 4 og 5 Teglårdsvej 25, 1., 110 og 111 Teglårdsvej 25, 2., 210 og 211 Teglårdsvej 25, 3., 310 og 311 Teglårdsvej 25, 4., 410 og 411
Lejlighed 4	Teglårdsvej 25, st. 2 Teglårdsvej 25, 1., 108 Teglårdsvej 25, 2., 208 Teglårdsvej 25, 3., 308 Teglårdsvej 25, 4., 408
Lejlighed 5	Teglårdsvej 25, st. 1 Teglårdsvej 25, 1., 107 Teglårdsvej 25, 2., 207 Teglårdsvej 25, 3., 307 Teglårdsvej 25, 4., 407
Lejlighed 6	Teglårdsvej 25, st. 6 Teglårdsvej 25, 1., 112 Teglårdsvej 25, 2., 212 Teglårdsvej 25, 3., 312 Teglårdsvej 25, 4., 412
Lejlighed 7	Teglårdsvej 25, st. 9 Teglårdsvej 25, 1., 115 Teglårdsvej 25, 2., 215 Teglårdsvej 25, 3., 315 Teglårdsvej 25, 4., 415
Lejlighed 8	Teglårdsvej 25, st. 10 Teglårdsvej 25, 1., 116 Teglårdsvej 25, 2., 216 Teglårdsvej 25, 3., 316 Teglårdsvej 25, 4., 416

Lejlighedstype	Adresse
Lejlighed 9	Teglårdsvej 25, st. 7 og 8 Teglårdsvej 25, 1., 113 og 114 Teglårdsvej 25, 2., 213 og 214 Teglårdsvej 25, 3., 313 og 314 Teglårdsvej 25, 4., 413 og 414
Lejlighed 10	Teglårdsvej 25, st. 11
Lejlighed 11	Teglårdsvej 25, 1., 117 Teglårdsvej 25, 2., 217 Teglårdsvej 25, 3., 317 Teglårdsvej 25, 4., 417
Lejlighed 12	Teglårdsvej 25, 1., 106 Teglårdsvej 25, 2., 206 Teglårdsvej 25, 3., 306 Teglårdsvej 25, 4., 406
Lejlighed 13	Teglårdsvej 25, 1., 101 og 102 Teglårdsvej 25, 2., 201 og 202 Teglårdsvej 25, 3., 301 og 302 Teglårdsvej 25, 4., 401 og 402
Lejlighed 14	Teglårdsvej 25, 1., 105 Teglårdsvej 25, 2., 205 Teglårdsvej 25, 3., 305 Teglårdsvej 25, 4., 405
Lejlighed 15	Teglårdsvej 25, 1., 104 Teglårdsvej 25, 2., 204 Teglårdsvej 25, 3., 304 Teglårdsvej 25, 4., 404
Lejlighed 16	Teglårdsvej 25, 1., 103 Teglårdsvej 25, 2., 203 Teglårdsvej 25, 3., 303 Teglårdsvej 25, 4., 403



1:100

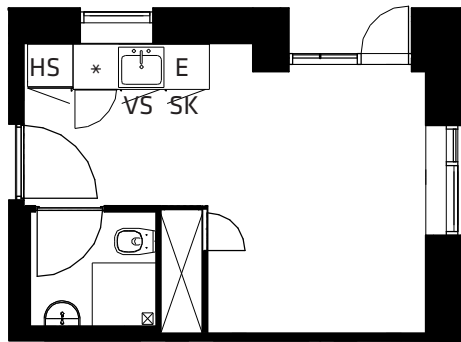


Teglårdsvej

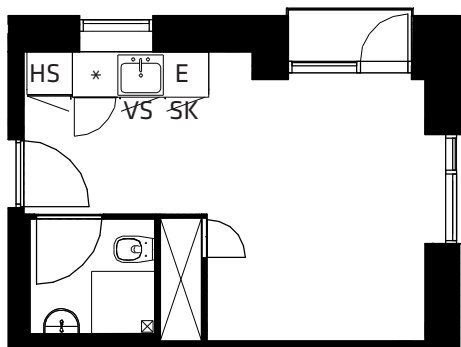
Lejlighed 1 - 1-værelses 37 m² inkl. fællesarealer

SignaturHS HøjskabE EmpfangSK SkuffeskabVS Vaskeskab* Køleskab (model under bordet)**Adresse:**

Skamlingvejen 14, st. 3



Niveau 00



Niveau 01-05

1:100

Niveau 00



Niveau 01



Niveau 02



Niveau 03



Niveau 04



Niveau 05



Teglårdsvej

Lejlighed 2 - 1-værelses 37 m² inkl. fællesarealer

Signatur

HS Højskab

E Emfang

SK Skuffeskab

VS Vaskeskab

* Køleskab (model under bordet)

Adresse:

Skamlingvejen 14, st. 1

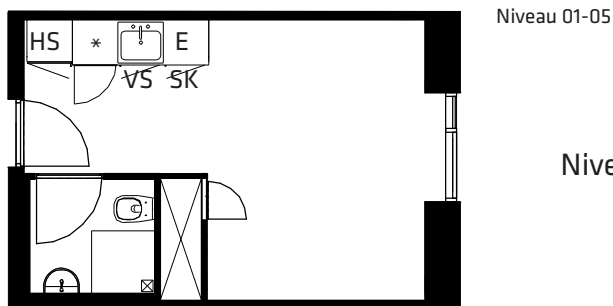
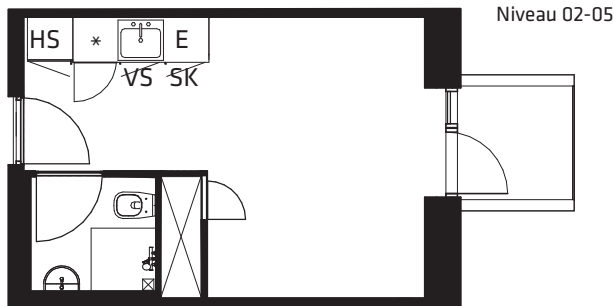
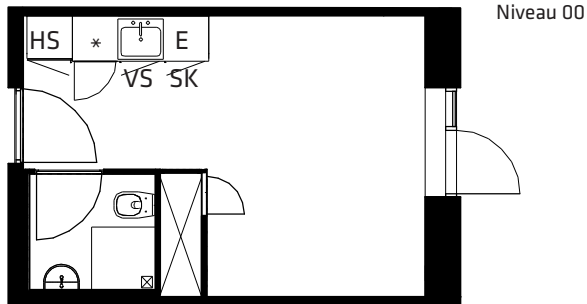
Teglårdsvej 25, st. 3

Teglårdsvej 25, 1., 109

Teglårdsvej 25, 2., 209

Teglårdsvej 25, 3., 309

Teglårdsvej 25, 4., 409



1:100

Niveau 00



Niveau 01



Niveau 02



Niveau 03



Niveau 04



Niveau 05



Teglårdsvej

Lejlighed 3 - 1-værelses 36 m² inkl. fællesarealer

Signatur

HS Højskab

E Emfang

SK Skuffeskab

VS Vaskeskab

* Køleskab (model under bordet)

Adresse:

Skamlingvejen 14, st. 2

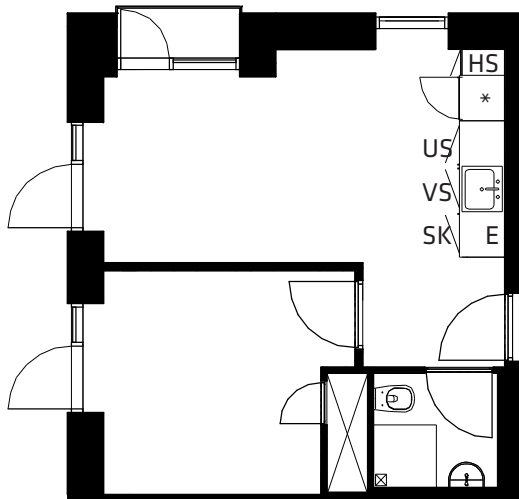
Teglårdsvej 25, st. 4 og 5

Teglårdsvej 25, 1., 110 og 111

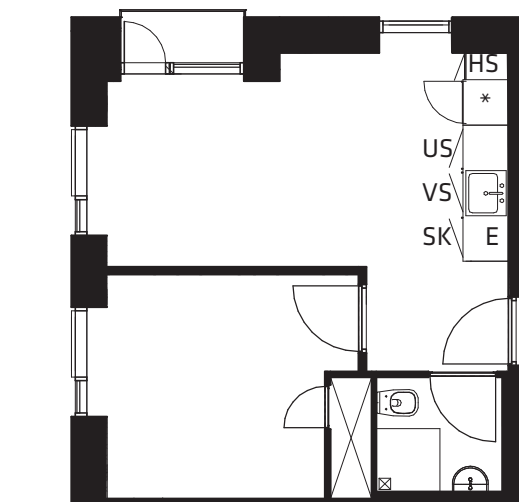
Teglårdsvej 25, 2., 210 og 211

Teglårdsvej 25, 3., 310 og 311

Teglårdsvej 25, 4., 410 og 411



Niveau 01



Niveau 02-05

1:100

Niveau 01



Niveau 02



Niveau 03



Niveau 04



Niveau 05



Teglgårdsvej

Lejlighed 4 - 2-værelses 50 m² inkl. fællesarealer

Signatur

HS Højskab

E Emfang

SK Skuffeskab

VS Vaskeskab

US Underskab

* Køleskab (model under bordet)

Adresse:

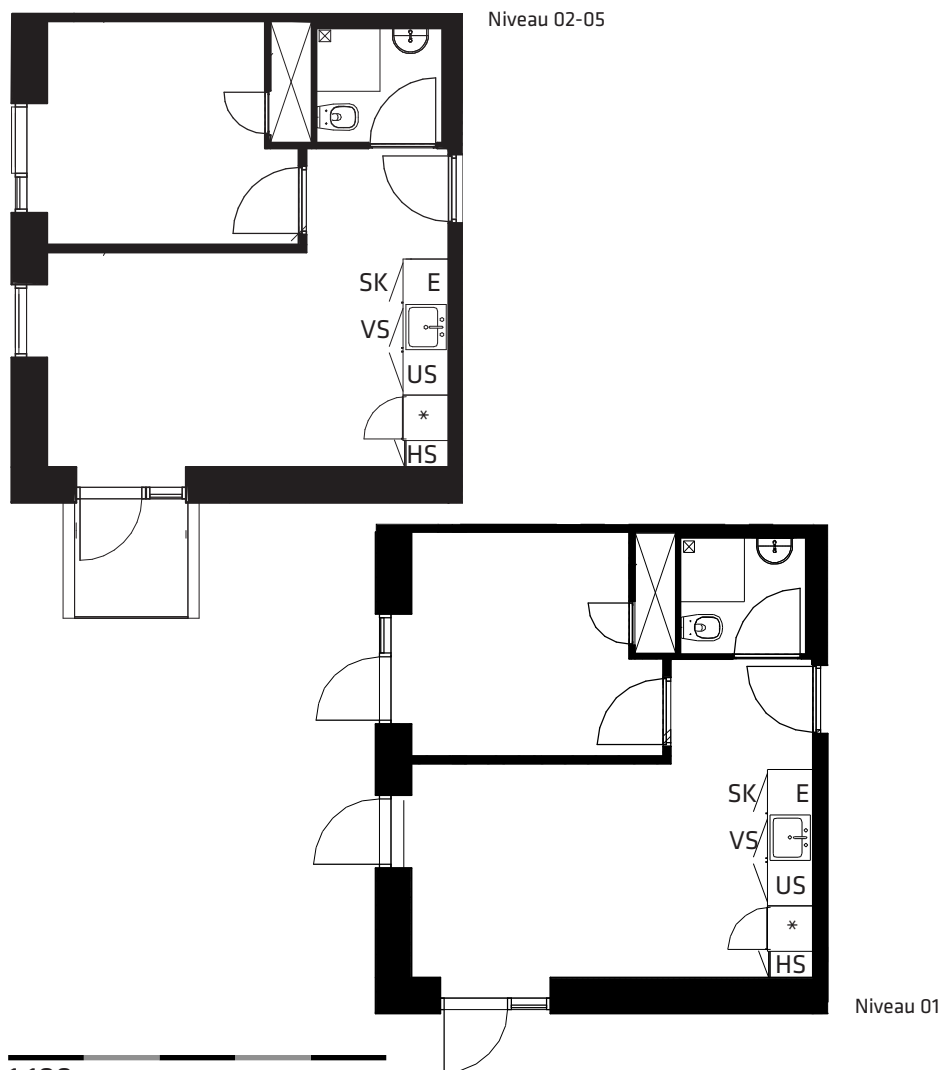
Teglgårdsvej 25, st, 2

Teglgårdsvej 25, 1., 108

Teglgårdsvej 25, 2., 208

Teglgårdsvej 25, 3., 308

Teglgårdsvej 25, 4., 408



Niveau 01



Niveau 02



Niveau 03



Niveau 04



Niveau 05



Teglgårdsvej

Lejlighed 5 - 2-værelses 50 m² inkl. fællesarealer

Signatur

HS Højskab

E Emfang

SK Skuffeskab

VS Vaskeskab

US Underskab

* Køleskab (model under bordet)

Adresse:

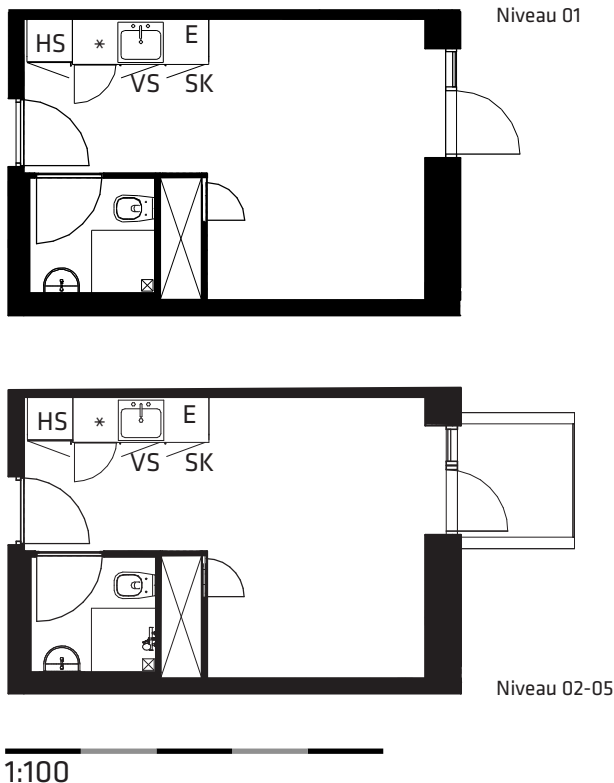
Teglgårdsvej 25, st, 1

Teglgårdsvej 25, 1., 107

Teglgårdsvej 25, 2., 207

Teglgårdsvej 25, 3., 307

Teglgårdsvej 25, 4., 407



Niveau 01



Niveau 02



Niveau 03



Niveau 04



Niveau 05



Teglårdsvej

Lejlighed 6 - 1-værelses 36 m² inkl. fællesarealer

Signatur

HS Højskab

E Emfang

SK Skuffeskab

VS Vaskeskab

* Køleskab (model under bordet)

Adresse:

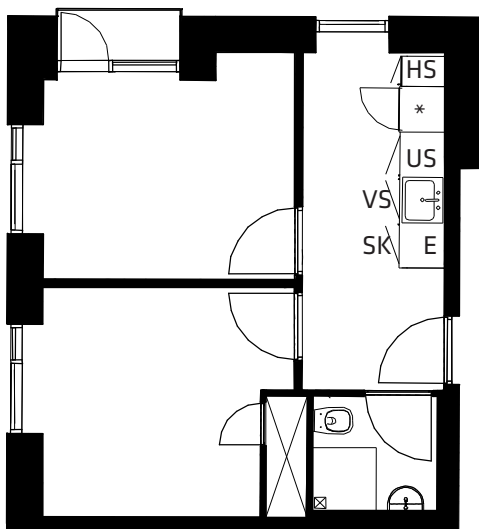
Teglårdsvej 25, st, 6

Teglårdsvej 25, 1., 112

Teglårdsvej 25, 2., 212

Teglårdsvej 25, 3., 312

Teglårdsvej 25, 4., 412



1:100

Niveau 01



Niveau 02



Niveau 03



Niveau 04



Niveau 05



Teglårdsvej

Lejlighed 7 - 2-værelses 50 m² inkl. fællesarealer

Signatur

HS Højskab

E Empfang

SK Skuffeskab

VS Vaskeskab

US Underskab

* Køleskab (model under bordet)

Adresse:

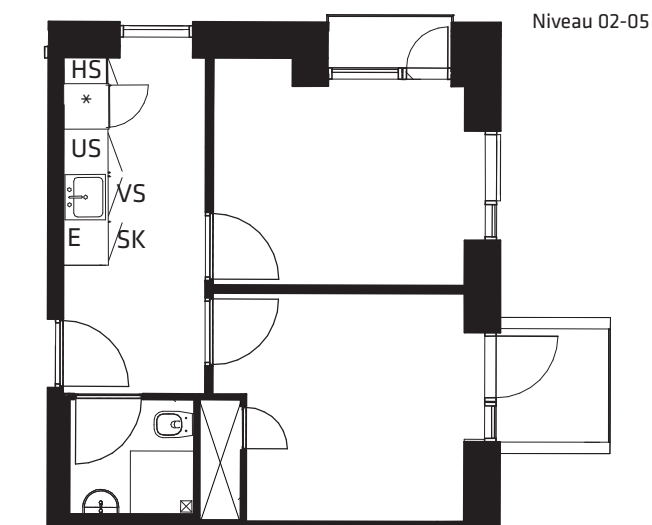
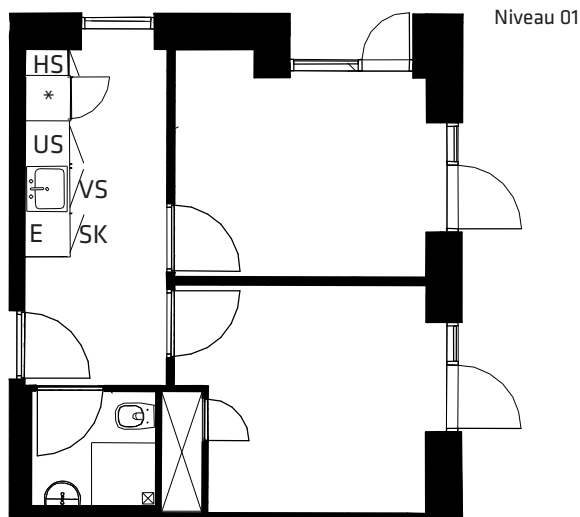
Teglårdsvej 25, st, 9

Teglårdsvej 25, 1., 115

Teglårdsvej 25, 2., 215

Teglårdsvej 25, 3., 315

Teglårdsvej 25, 4., 415



1:100

Niveau 01



Niveau 02



Niveau 03



Niveau 04



Niveau 05



Teglgårdsvej

Lejlighed 8 - 2-værelses 50 m² inkl. fællesarealer

Signatur

HS Højskab

E Emfang

SK Skuffeskab

VS Vaskeskab

US Underskab

* Køleskab (model under bordet)

Adresse:

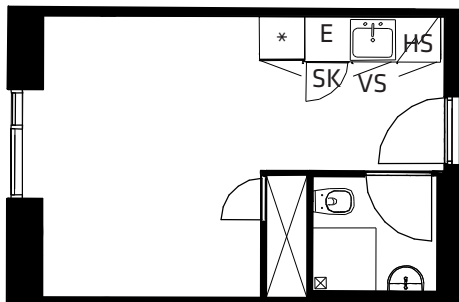
Teglgårdsvej 25, st, 10

Teglgårdsvej 25, 1., 116

Teglgårdsvej 25, 2., 216

Teglgårdsvej 25, 3., 316

Teglgårdsvej 25, 4., 416



1:100

Niveau 01



Niveau 02



Niveau 03



Niveau 04



Niveau 05



Teglårdsvej

Lejlighed 9 - 1-værelses 36 m² inkl. fællesarealer

Signatur

HS Højskab

E Emfang

SK Skuffeskab

VS Vaskeskab

* Køleskab (model under bordet)

Adresse:

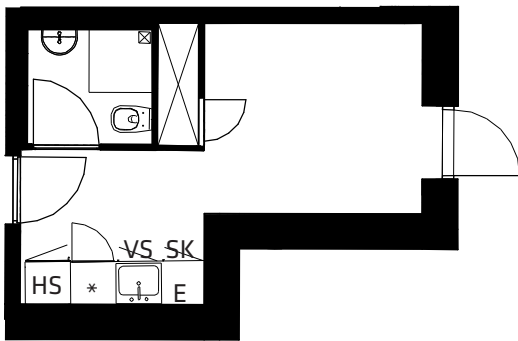
Teglårdsvej 25, st, 7 og 8

Teglårdsvej 25, 1., 113 og 114

Teglårdsvej 25, 2., 213 og 214

Teglårdsvej 25, 3., 313 og 314

Teglårdsvej 25, 4., 413 og 414



1:100



Teglårdsvej

Lejlighed 10 - 1-værelses 35 m² inkl. fællesarealer

Signatur

HS Højskab

E Emfang

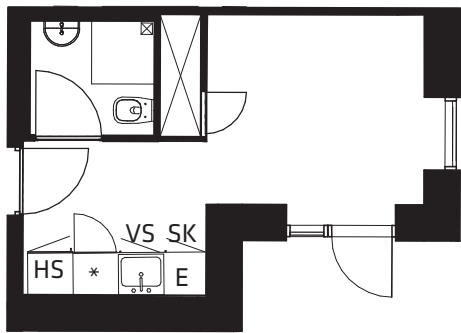
SK Skuffeskab

VS Vaskeskab

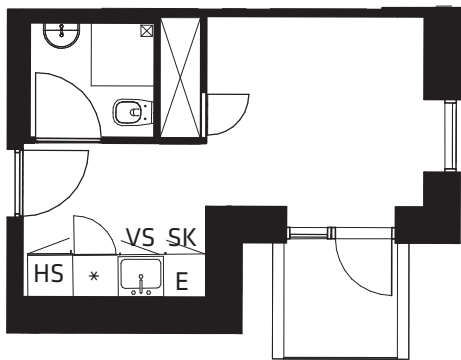
* Køleskab (model under bordet)

Adresse:

Teglårdsvej 25, st, 11



Niveau 02



Niveau 03-05

1:100

Niveau 02



Niveau 03



Niveau 04



Niveau 05



Teglårdsvej

Lejlighed 11 - 1-værelses 35 m² inkl. fællearealer

Signatur

HS Højskab

E Emfang

SK Skuffeskab

VS Vaskeskab

* Køleskab (model under bordet)

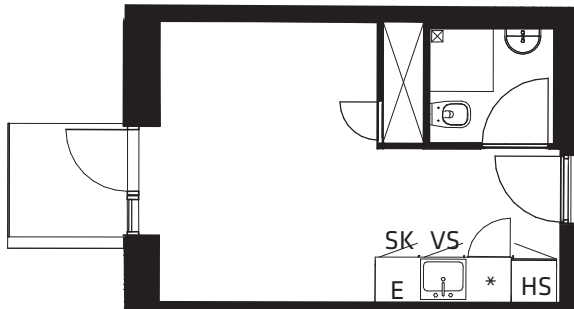
Adresse:

Teglårdsvej 25, 1., 117

Teglårdsvej 25, 2., 217

Teglårdsvej 25, 3., 317

Teglårdsvej 25, 4., 417



1:100

Niveau 02



Niveau 03



Niveau 04



Niveau 05



Teglårdsvej

Lejlighed 12 - 1-værelses 36 m² inkl. fællesarealer

Signatur

HS Højskab

E Emfang

SK Skuffeskab

VS Vaskeskab

* Køleskab (model under bordet)

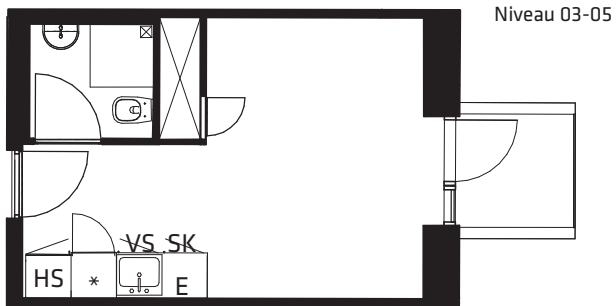
Adresse:

Teglårdsvej 25, 1., 106

Teglårdsvej 25, 2., 206

Teglårdsvej 25, 3., 306

Teglårdsvej 25, 4., 406



1:100

Niveau 02



Niveau 03



Niveau 04



Niveau 05



Teglårdsvej

Lejlighed 13 - 1-værelses 36 m² inkl. fællesarealer

Signatur

HS Højskab

E Emfang

SK Skuffeskab

VS Vaskeskab

* Køleskab (model under bordet)

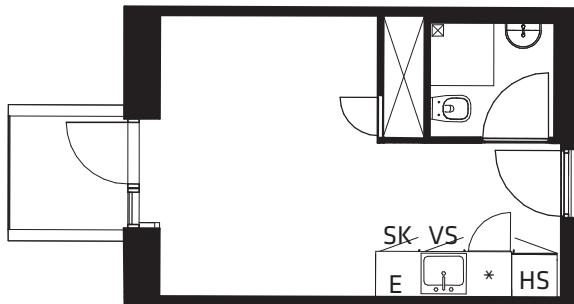
Adresse:

Teglårdsvej 25, 1., 101 og 102

Teglårdsvej 25, 2., 201 og 202

Teglårdsvej 25, 3., 301 og 302

Teglårdsvej 25, 4., 401 og 402



1:100

Niveau 02



Niveau 03



Niveau 04



Niveau 05



Teglårdsvej

Lejlighed 14 - 1-værelses 36 m² inkl. fællesarealer

Signatur

HS Højskab

E Empfang

SK Skuffeskab

VS Vaskeskab

* Køleskab (model under bordet)

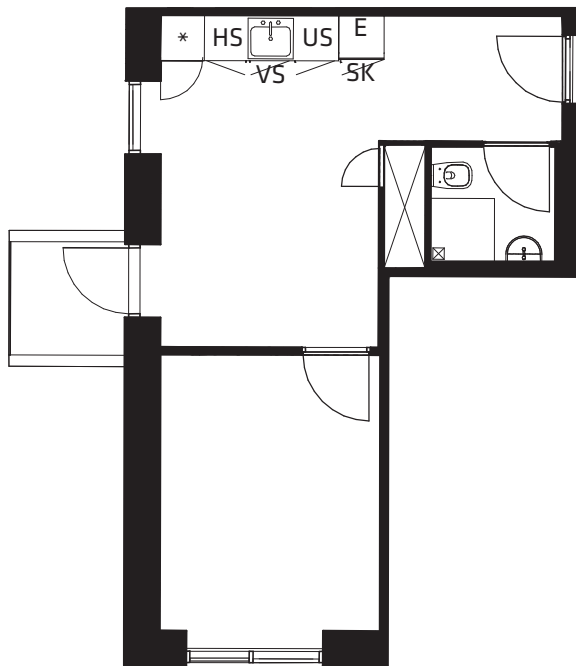
Adresse:

Teglårdsvej 25, 1., 105

Teglårdsvej 25, 2., 205

Teglårdsvej 25, 3., 305

Teglårdsvej 25, 4., 405



1:100

Niveau 02



Niveau 03



Niveau 04



Niveau 05



Teglårdsvej

Lejlighed 15 - 2-værelses 50 m² inkl. fællesarealer

Signatur

HS Højskab

E Emfang

SK Skuffeskab

VS Vaskeskab

US Underskab

* Køleskab (model under bordet)

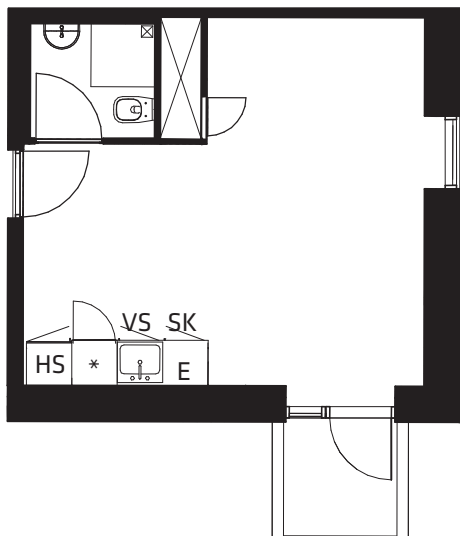
Adresse:

Teglårdsvej 25, 1., 104

Teglårdsvej 25, 2., 204

Teglårdsvej 25, 3., 304

Teglårdsvej 25, 4., 404



1:100

Niveau 02



Niveau 03



Niveau 04



Niveau 05



Teglårdsvej

Lejlighed 16 - 1-værelses 45 m² inkl. fællesarealer

Signatur

HS Højskab

E Emfang

SK Skuffeskab

VS Vaskeskab

* Køleskab (model under bordet)

Adresse:

Teglårdsvej 25, 1., 103

Teglårdsvej 25, 2., 203

Teglårdsvej 25, 3., 303

Teglårdsvej 25, 4., 403



Vil du vide mere eller skrives op til en af boligerne?

SØG BOLIG

studentkolding.dk

Du kan ringe til os mellem kl. 13 og 15:
Tlf. 79 79 75 25

student@kolding.dk

LEJEKONTRAKT MV.

Domea.dk

Tlf. 76 64 64 64

kundeservice@domea.dk
eller via domea.dk/kontakt

SERVICE, REPARATIONER MV.

Servicecenter Syd

Du kan ringe til os mellem kl. 9 og 12:
Tlf. 76 44 44 50

sc.syd@domea.dk

domea.dk