

Boligselskabet Domea København Ved Kanalen

50 nye super lavenergiboliger i størrelsen
65-115 m² beliggende i Ørestad Syd



domea.dk

Boligselskabet Domea København

Ved Kanalen

BEBYGGELSEN

Domea Københavns 50 almene familieboliger er placeret på hjørnet af Robert Jacobsens Vej og Ejler Billes allé og markerer sig med sin facetterede facade og markante arkitektoniske profil. Husets hvidpudsede facader fremstår lette, lyse og levende med facetterede vindueshuller og tilbageliggende vinduer.

Sammen med altanerne vil de give indtryk af, at bygningen leger artistisk med lys og skygge og dermed vil udtrykke sig varieret hen over måneder og året.

Bebyggelsen varierer i højden fra 5-7 etager og har i alt 4 opgange.

Stuelejlighederne, som har stor rumhøjde er indrettet med et forskudt plan, således at også udearealet mod gade/kanal er hævet.

Bygningen er opført som tungt råhus, der så vidt muligt danner frie overflader i bygningen. Her ved udnyttes den varmeakkumulerende værdi i bygningens tunge masse således, at den energi der opsamles gennem vinduer osv. i dagtimerne, langsom afgives i nattetimerne.

Klimaskærmen udføres som lette facader, som udvendigt pudses i en lys farve. Altaner bliver med glas-værn for at fastholde og understrege det meget rene og monolitiske facadeudtryk. Af samme årsag er der derfor ligeledes valgt hvide vindueskarme- og rammer.

LEJLIGHEDERNE

De 50 lejligheder er indrettet med en moderne fleksibel og åben planløsning organiseret omkring et centralt køkkenrum. Loftshøjden er 2,7 m, hvilket er med til at gøre lejlighederne lyse, venlige og rummelige.

Lejlighederne er udført med vægge og lofter hvidmalede og gulve er med gulvvarme og lakeret

træparket. Køkkenerne udføres med skuffeskabe, gaskomfur med ovn og emhætte.

Der er forberedt til køle/fryseskab vaskemaskine, tørretumbler og opvaskemaskine. Alle lejligheder har dørtelefon.

Niveaufri adgang er opretholdt og der er etableret elevator i hver opgang som betjener alle etager samt beboerlokalet i kælder. Stuelejlighederne udføres med niveaufri adgang til toilet/bad, køkken/alrum samt opholdsrum og intern trappe til resten af lejligheden.

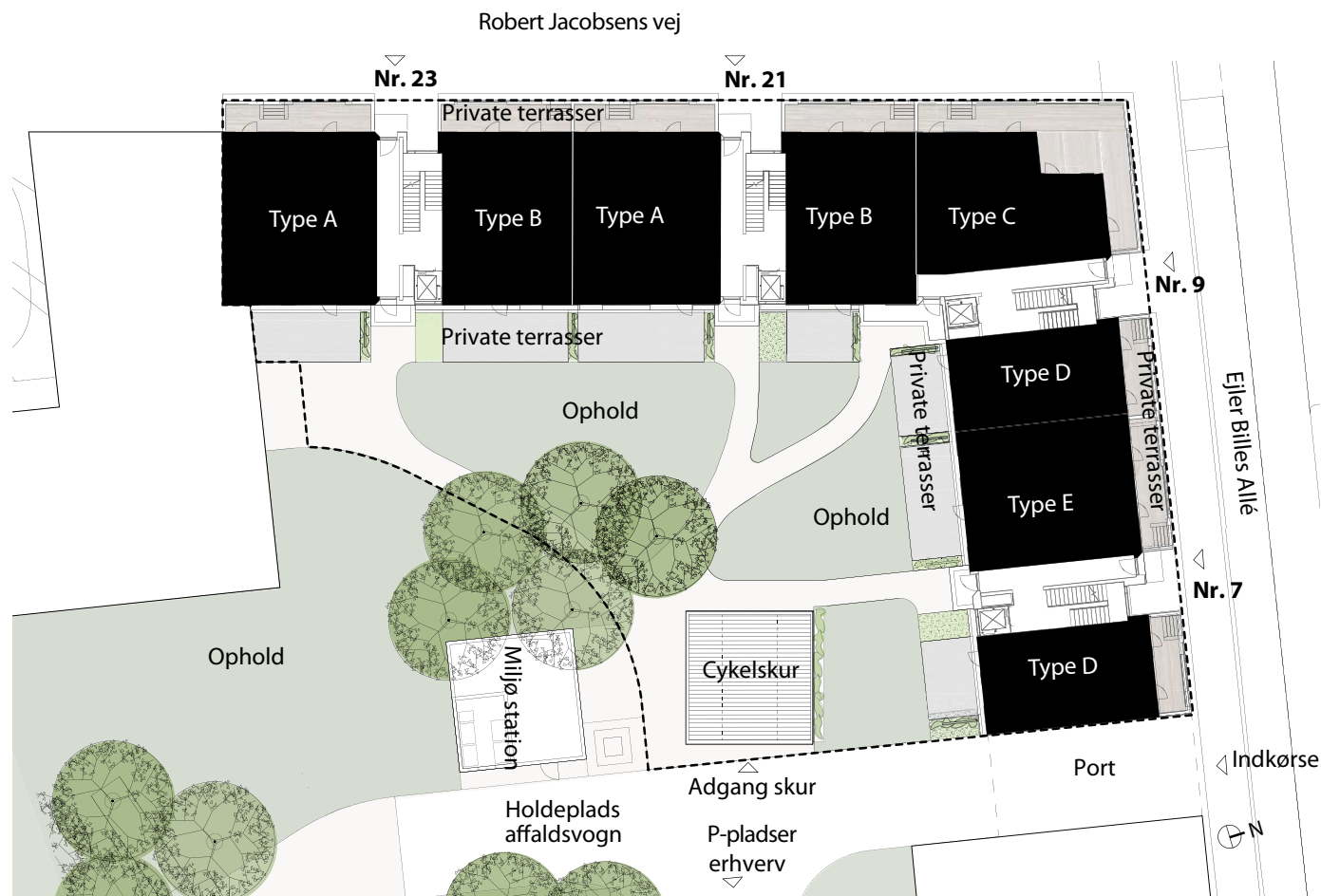
Alle boliger er gennemlyste med generøse vinduespartier fra gulv, for at få optimalt dagslys fra facade og dybt ind i rummet, samt at sikre udsynet og kontakten til gade-/kanalrummet.

Stuelejlighederne, som har en stor rumhøjde i underste etage, er indrettet med forskudt plan med trappe med 6 trin således, at ude opholdsarealet mod gade/kanal er hævet. I den lave del mod gården er gulvene af beton, glittet og overfladebehandlet.

Den måde udearealerne er bearbejdet på giver mod gade pga. den løftede terrasse mulighed for ophold under ugenerte former samtidig med, at man ved sin blotte tilstedeværelse, er med til at sikre liv, tryghed og dynamik i gaderummet/kanalrummet.

Til hver lejlighed hører der et depotrum på ca. 3 m². Stuelejlighedernes depotrum er placeret i kælderen i forbindelse med beboerlokalet. På de øvrige etager er depotrummene placeret i tæt kontakt til den enkelte bolig.

I kælderen er der et rummeligt beboerlokale med anretterkøkken, selvstændigt handicaptilet.



MILJØ

Bebyggelsen er opført under stor hensyntagen til miljø og energimæssige hensyn, og er udført efter lav-energi 2020 krav og dermed fremtids-sikret. Byggeriets udformning giver gode muligheder for, at få dagslys ind i rummene, hvorved brugen af kunstlys minimeres.

Alle tagflader er udnyttet til at sikre bæredygtige løsninger. Der er bl.a. installeret solcelleanlæg på tagene og grønne tage belægges med sedumplanter til at optage dele af regnvandet og dermed aflaster kloaksy-stemet.

Der er etableret affaldsskakte til køkkenaffald i trappeopgange, som via rørsystem og anlæg komprimeres for senere bortsigning. Der vil således ikke være affaldscontainere som skal håndteres i det daglige.

Der vil blive placeret kilde sortering/miljøstation i det fælles gårdrum for sortering af aviser, pap og flasker efter Københavns kommunes anvisninger.



Ved Kanalen

Type A1 - 4 rum 103 m² inkl. fællesareal

Robert Jacobsensvej 23 ST. TH.

Signatur

Inventar i bolig:

Gaskomfur/ovn.

Emhætte.

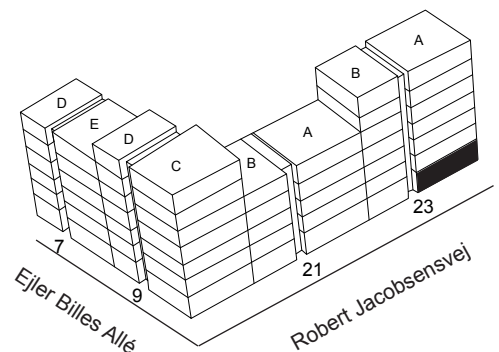
Plads afsat til:

VM/TT - Vaskemaskine og tørretumbler

Op - Opvaskemaskine

KF - køleskab.

Depot i kælder





Ved Kanalen

Type A2 - 4 rum 114 m² inkl. fællesareal

Robert Jacobsensvej 23 1-6. TH.

Signatur

Inventar i bolig:

Gaskomfur/ovn.

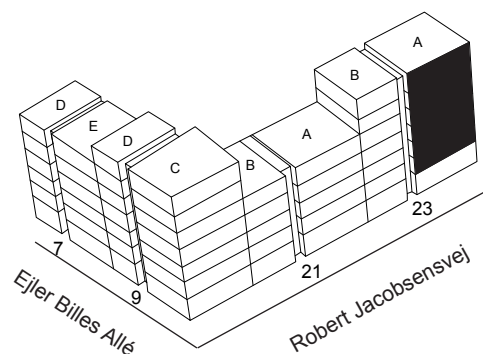
Emhætte.

Plads afsat til:

VM/TT - Vaskemaskine og tørretumbler

Op - Opvaskemaskine

KF - køleskab.





Ved Kanalen

Type A3 - 4 rum 99 m² inkl. fællesareal

Robert Jacobsensvej 21 ST. TH.

Signatur

Inventar i bolig:

Gaskomfur/ovn.

Emhætte.

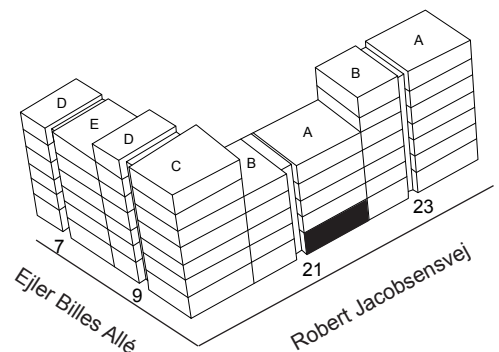
Plads afsat til:

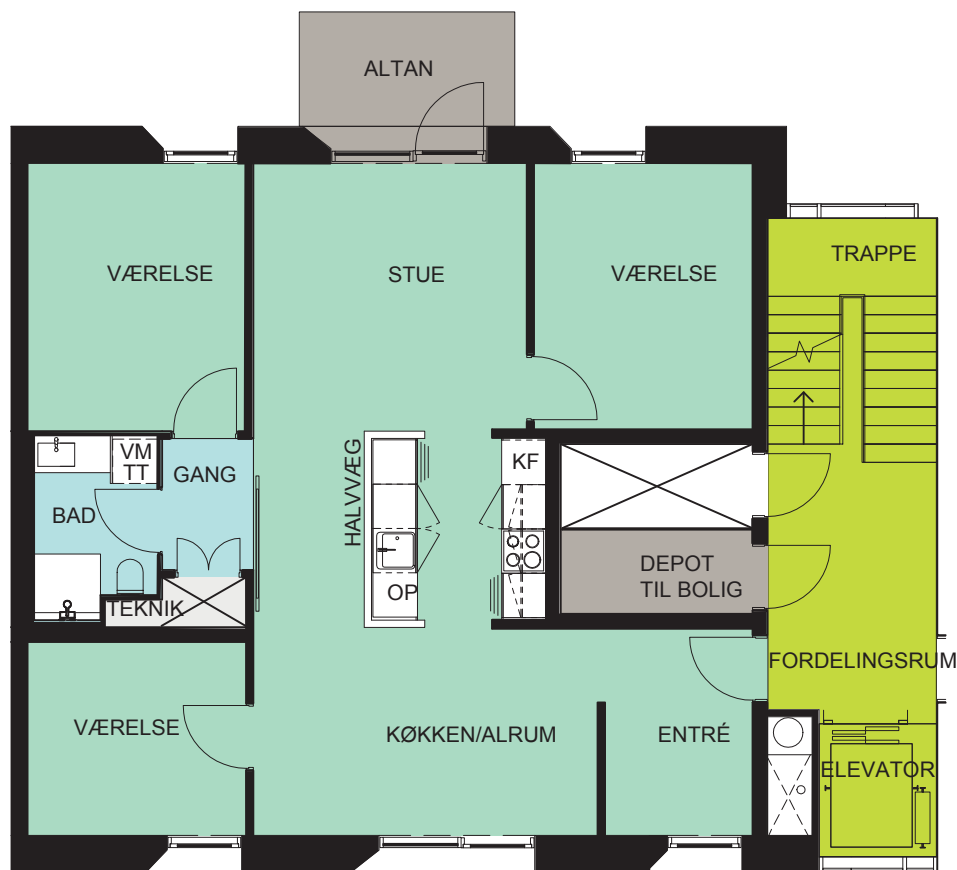
VM/TT - Vaskemaskine og tørretumbler

Op - Opvaskemaskine

KF - køleskab.

Depot i kældrer





Ved Kanalen

Type A4 - 4 rum 111 m² inkl. fællesareal

Robert Jacobsensvej 21 1-4. TH.

Signatur

Inventar i bolig:

Gaskomfur/ovn.

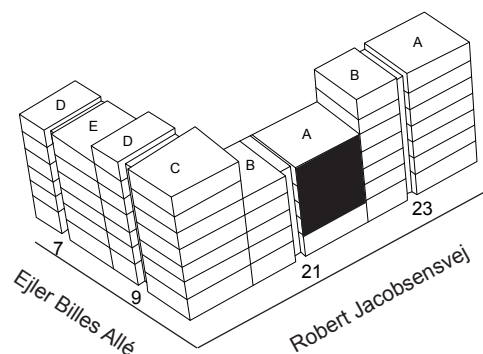
Emhætte.

Plads afsat til:

VM/TT - Vaskemaskine og tørretumbler

Op - Opvaskemaskine

KF - køleskab.





Ved Kanalen

Type B1 - 3 rum 89 m² inkl. fællesareal

Robert Jacobsensvej 23 ST. TV.

Signatur

Inventar i bolig:

Gaskomfur/ovn.

Emhætte.

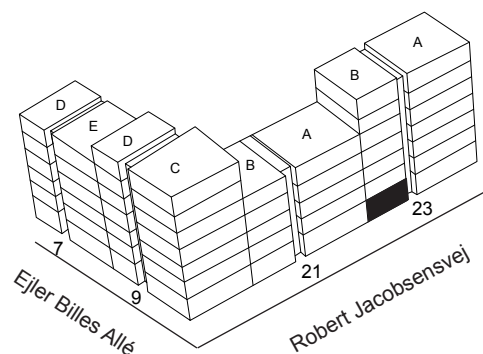
Plads afsat til:

VM/TT - Vaskemaskine og tørretumbler

Op - Opvaskemaskine

KF - køleskab.

Depot i kælder





Ved Kanalen

Type B2 - 3 rum 89 m² inkl. fællesareal

Robert Jacobsensvej 21 ST. TV.

Signatur

Inventar i bolig:

Gaskomfur/ovn.

Emhætte.

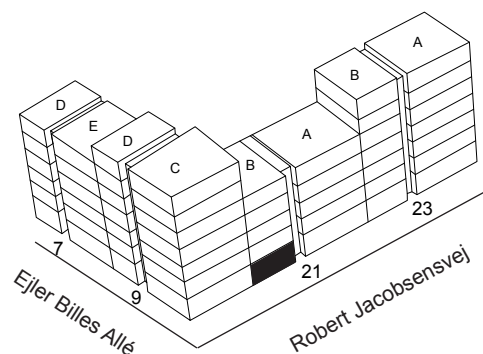
Plads afsat til:

VM/TT - Vaskemaskine og tørretumbler

Op - Opvaskemaskine

KF - køleskab.

Depot i kælder





0 1 2 3m

Ved Kanalen

Type B3 - 3 rum 93 m² inkl. fællesareal

Robert Jacobsensvej 21 1-4. TV.

Signatur

Inventar i bolig:

Gaskomfur/ovn.

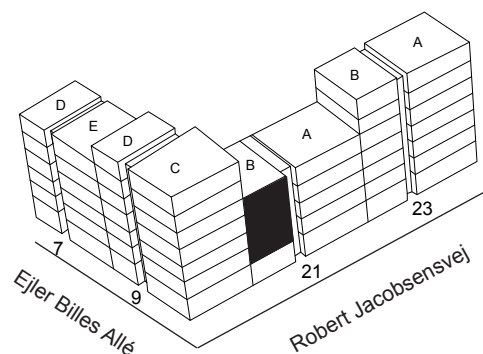
Emhætte.

Plads afsat til:

VM/TT - Vaskemaskine og tørretumbler

Op - Opvaskemaskine

KF - køleskab.





Ved Kanalen

Type B4 - 3 rum 92 m² inkl. fællesareal

Robert Jacobsensvej 23 1-4. TV.

Signatur

Inventar i bolig:

Gaskomfur/ovn.

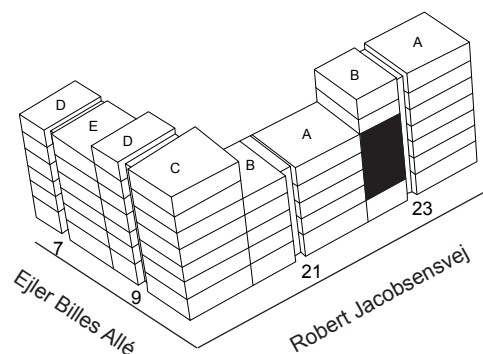
Emhætte.

Plads afsat til:

VM/TT - Vaskemaskine og tørretumbler

Op - Opvaskemaskine

KF - køleskab.





Ved Kanalen

Type B5 - 3 rums 96 m² inkl. fællesareal

Robert Jacobsensvej 23 5. TV.

Signatur

Inventar i bolig:

Gaskomfur/ovn.

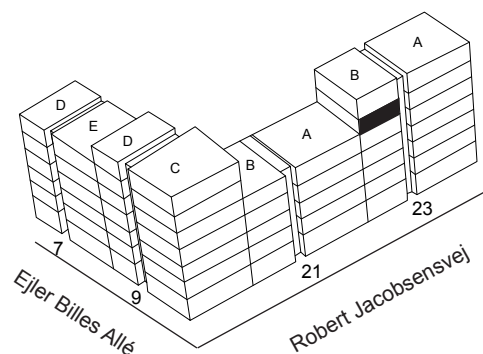
Emhætte.

Plads afsat til:

VM/TT - Vaskemaskine og tørretumbler

Op - Opvaskemaskine

KF - køleskab.





Ved Kanalen

Type B6 - 3 rums 95 m² inkl. fællesareal

Robert Jacobsensvej 23 6. TV.

Signatur

Inventar i bolig:

Gaskomfur/ovn.

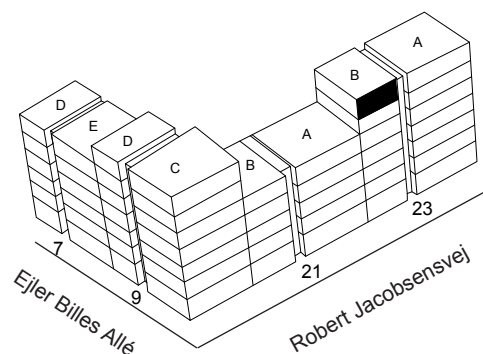
Emhætte.

Plads afsat til:

VM/TT - Vaskemaskine og tørretumbler

Op - Opvaskemaskine

KF - køleskab.





Ved Kanalen

Type C1 - 3 rum 90 m² inkl. fællesareal

Ejler Billes Allé 9 ST. TH.

Signatur

Inventar i bolig:

Gaskomfur/ovn.

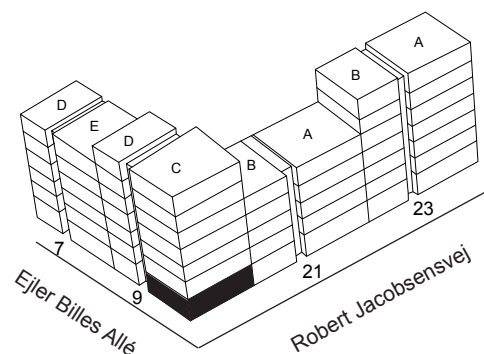
Emhætte.

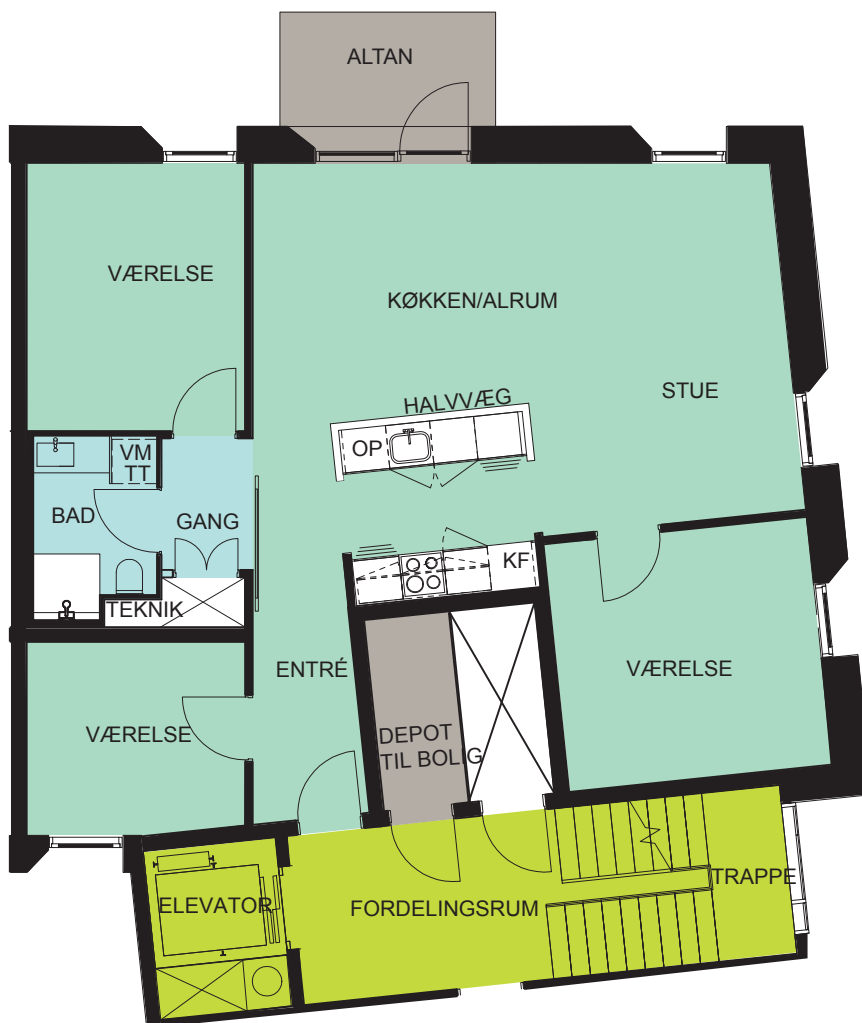
Plads afsat til:

VM/TT - Vaskemaskine og tørretumbler

Op - Opvaskemaskine

KF - køleskab.





0 1 2 3m

Ved Kanalen

Type C2 - 4 rum 113 m² inkl. fællesareal

Ejler Billes Allé 9 1.,3-4. TH.

Signatur

Inventar i bolig:

Gaskomfur/ovn.

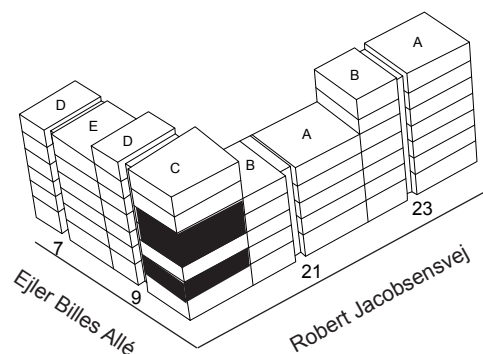
Emhætte.

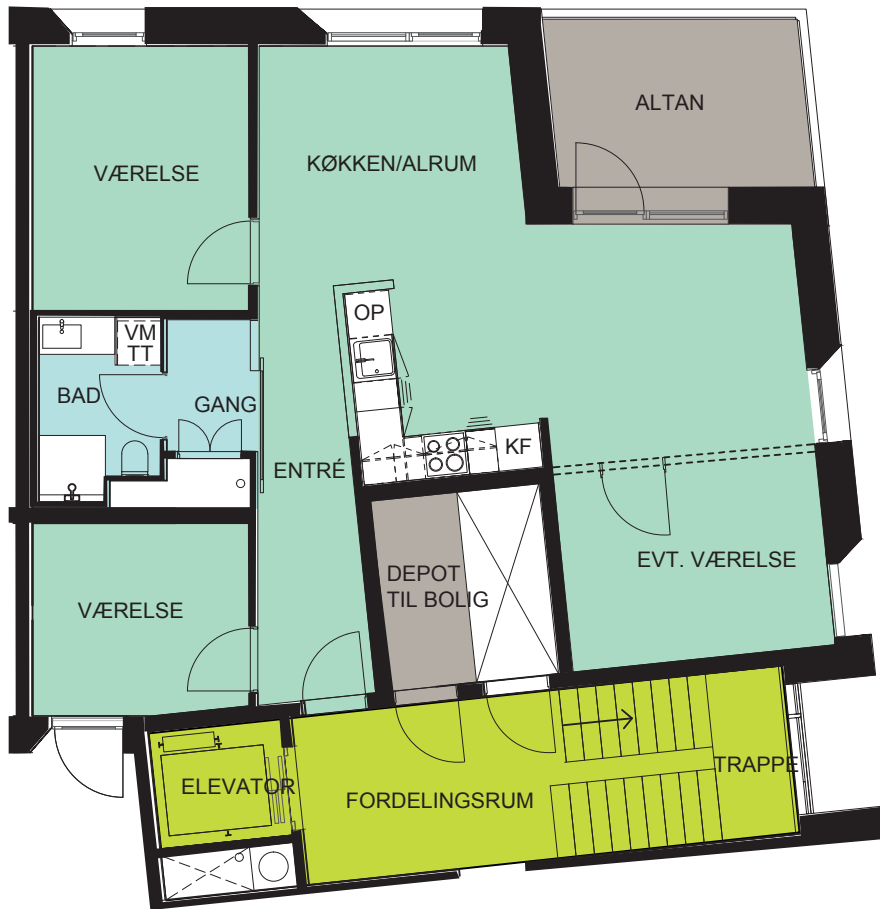
Plads afsat til:

VM/TT - Vaskemaskine og tørretumbler

Op - Opvaskemaskine

KF - køleskab.





0 1 2 3m

Ved Kanalen

Type C3 - 3 rums 104 m² inkl. fællesareal

Ejler Billes Allé 9 2. TH.

Signatur

Inventar i bolig:

Gaskomfur/ovn.

Emhætte.

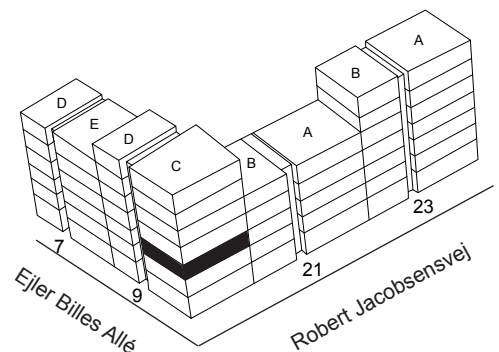
Plads afsat til:

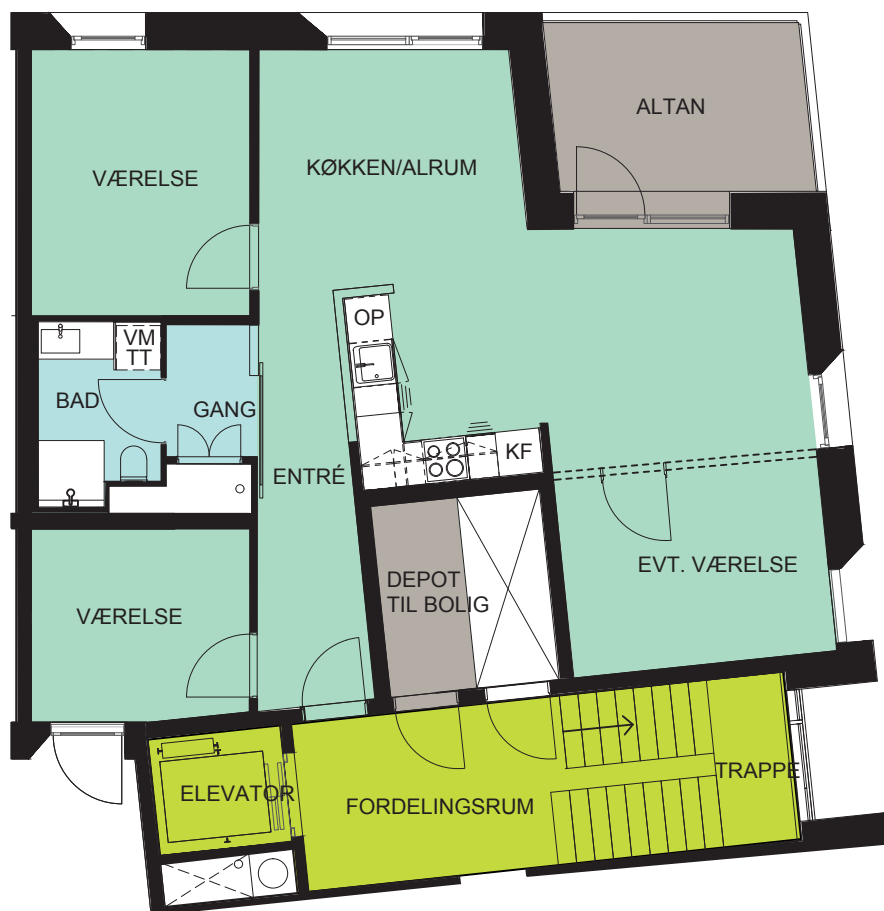
VM/TT - Vaskemaskine og tørretumbler

Op - Opvaskemaskine

KF - køleskab.

Stiplet linje: Ved opsætning af væg ændres lejlighed fra 3 rums til 4 rums.





Ved Kanalen

Type C4 - 3-4 rums 108 m² inkl. fællesareal

Ejler Billes Allé 9 5. TH.

Signatur

Inventar i bolig:

Gaskomfur/ovn.

Emhætte.

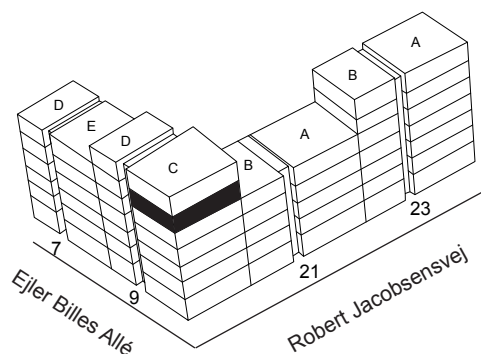
Plads afsat til:

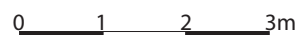
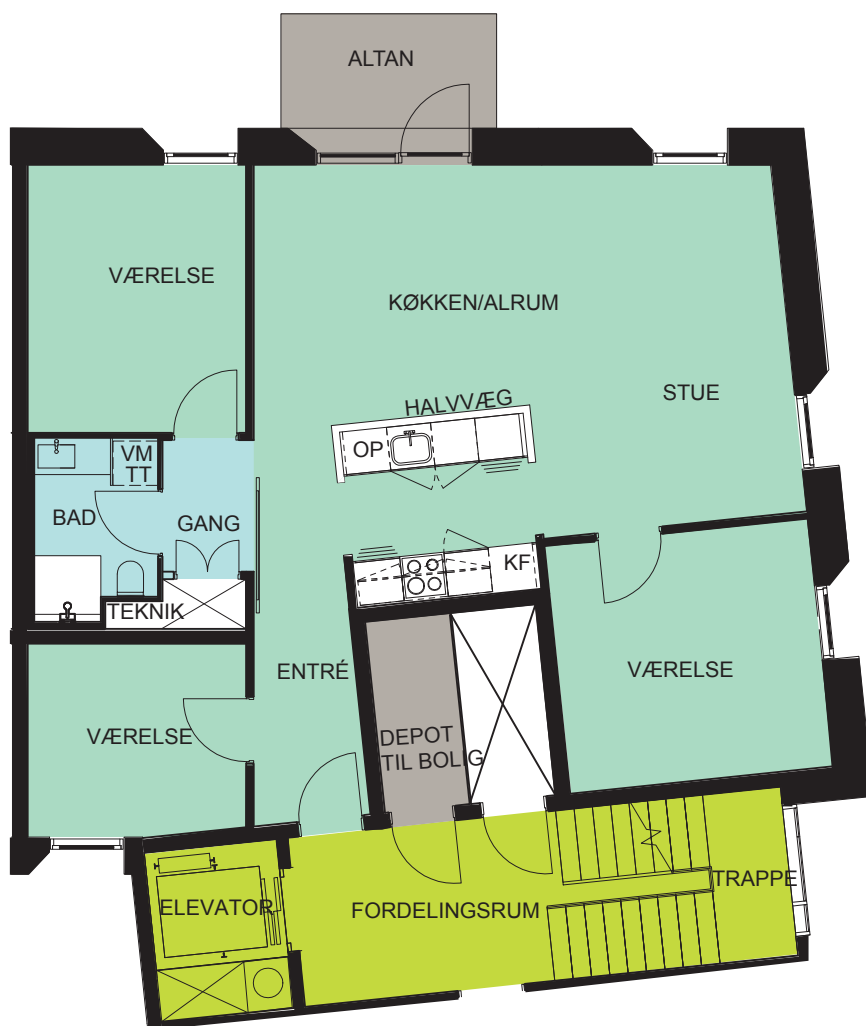
VM/TT - Vaskemaskine og tørretumbler

Op - Opvaskemaskine

KF - køleskab.

Stiplet linje: Ved opsætning af væg ændres lejlighed fra 3 rums til 4 rums.





Ved Kanalen

Type C5 - 4 rum 115 m² inkl. fællesareal

Ejler Billes Allé 9 6. TH.

Signatur

Inventar i bolig:

Gaskomfur/ovn.

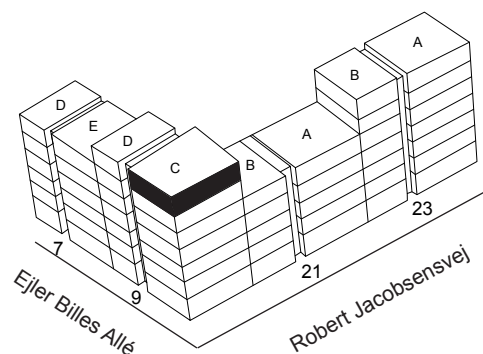
Emhætte.

Plads afsat til:

VM/TT - Vaskemaskine og tørretumbler

Op - Opvaskemaskine

KF - køleskab.





Ved Kanalen

Type D1 - 2 rum 66 m² inkl. fællesareal

Ejler Billes Allé 9 ST. TV.

Signatur

Inventar i bolig:

Gaskomfur/ovn.

Emhætte.

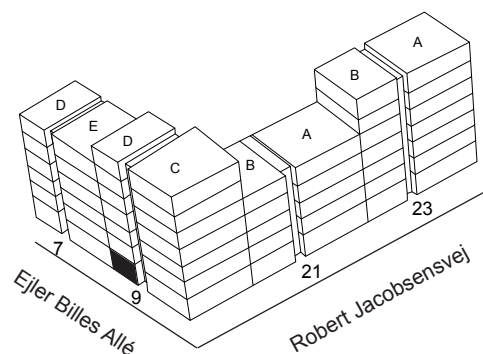
Plads afsat til:

VM/TT - Vaskemaskine og tørretumbler.

Op - Opvaskemaskine.

KF - køleskab.

Depot i kælder.





Ved Kanalen

Type D2 - 2 rums 70 m² inkl. fællesareal

Ejler Billes Allé 9 1-5. TV.

Signatur

Inventar i bolig:

Gaskomfur/ovn.

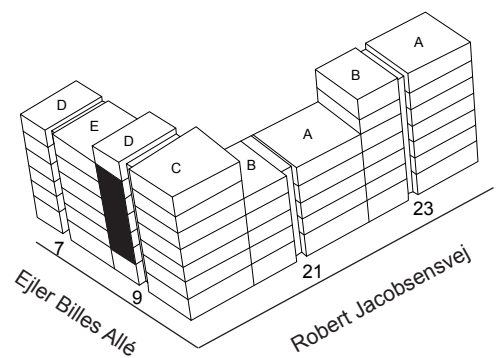
Emhætte.

Plads afsat til:

VM/TT - Vaskemaskine og tørretumbler

Op - Opvaskemaskine.

KF - køleskab.





Ved Kanalen

Type D3 - 2 rums 74 m² inkl. fællesareal

Ejler Billes Allé 9 6. TV.

Signatur

Inventar i bolig:

Gaskomfur/ovn.

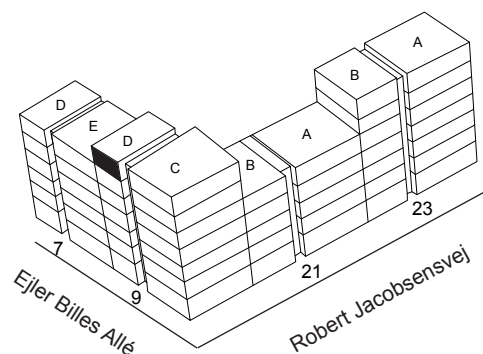
Emhætte.

Plads afsat til:

VM/TT - Vaskemaskine og tørretumbler

Op - Opvaskemaskine

KF - køleskab.





Ved Kanalen

Type D4 - 2 rum 70 m² inkl. fællesareal

Ejler Billes Allé 7 ST. TV.

Signatur

Inventar i bolig:

Gaskomfur/ovn.

Emhætte.

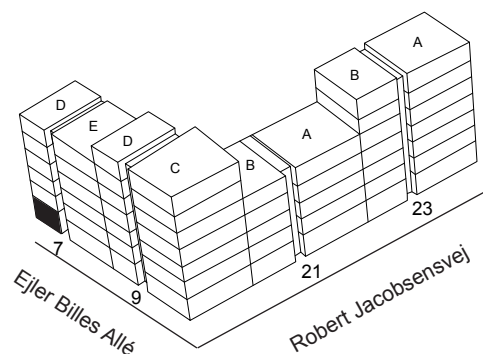
Plads afsat til:

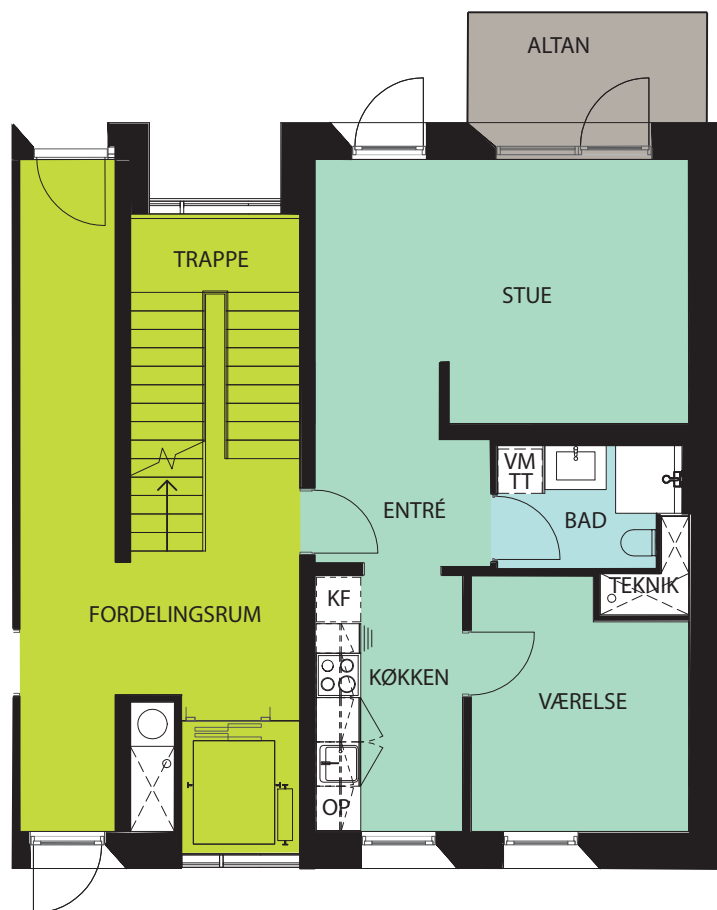
VM/TT - Vaskemaskine og tørretumbler

Op - Opvaskemaskine

KF - køleskab.

Depot i kælder





Ved Kanalen

Type D5 - 2 rums 74 m² inkl. fællesareal

Ejler Billes Allé 7 1-5. TV.

Signatur

Inventar i bolig:

Gaskomfur/ovn.

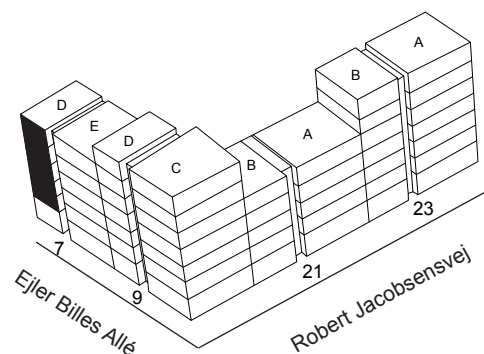
Emhætte.

Plads afsat til:

VM/TT - Vaskemaskine og tørretumbler

Op - Opvaskemaskine

KF - køleskab.





Ved Kanalen

Type E1 - 3 rum 95 m² inkl. fællesareal

Ejler Billes Allé 7 ST. TH.

Signatur

Inventar i bolig:

Gaskomfur/ovn.

Emhætte.

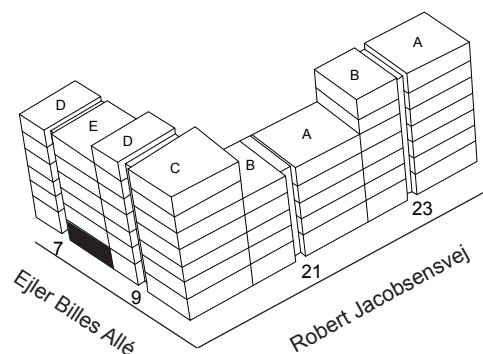
Plads afsat til:

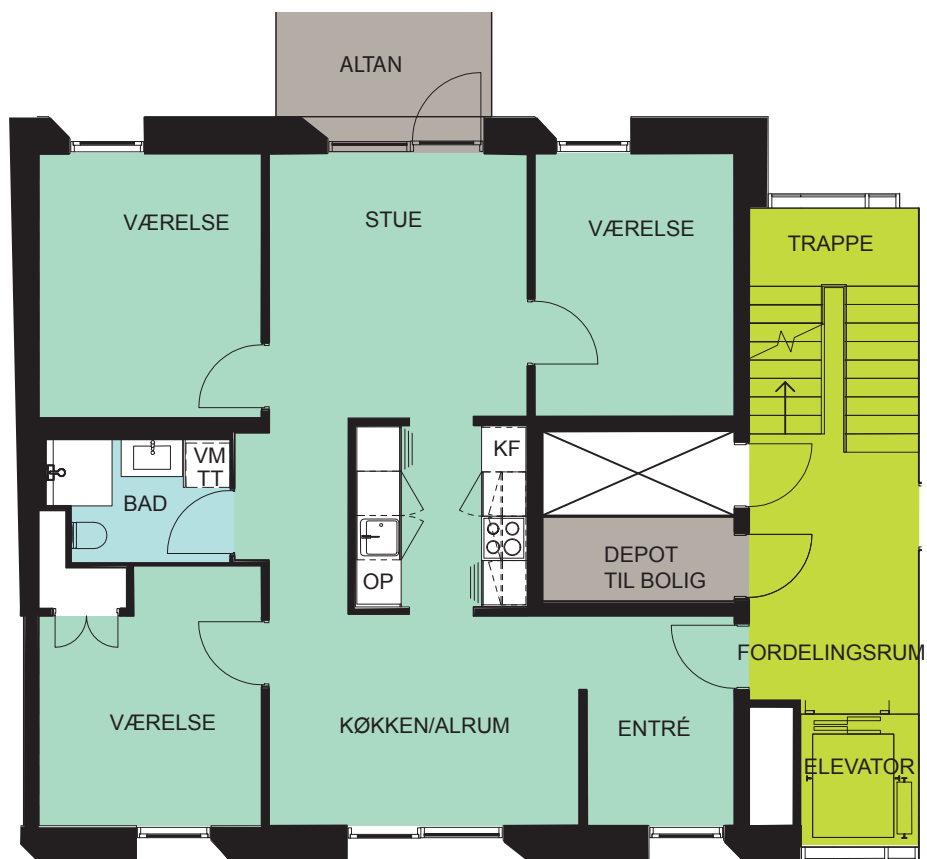
VM/TT - Vaskemaskine og tørretumbler

Op - Opvaskemaskine

KF - køleskab.

Depot i kælder





Ved Kanalen

Type E2 - 4 rums 107 m² inkl. fællesareal

Ejler Billes Allé 7 1-5. TH.

Signatur

Inventar i bolig:

Gaskomfur/ovn.

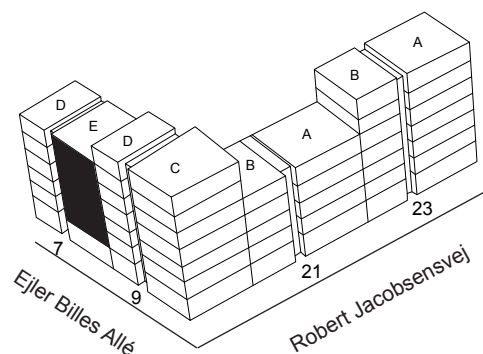
Emhætte.

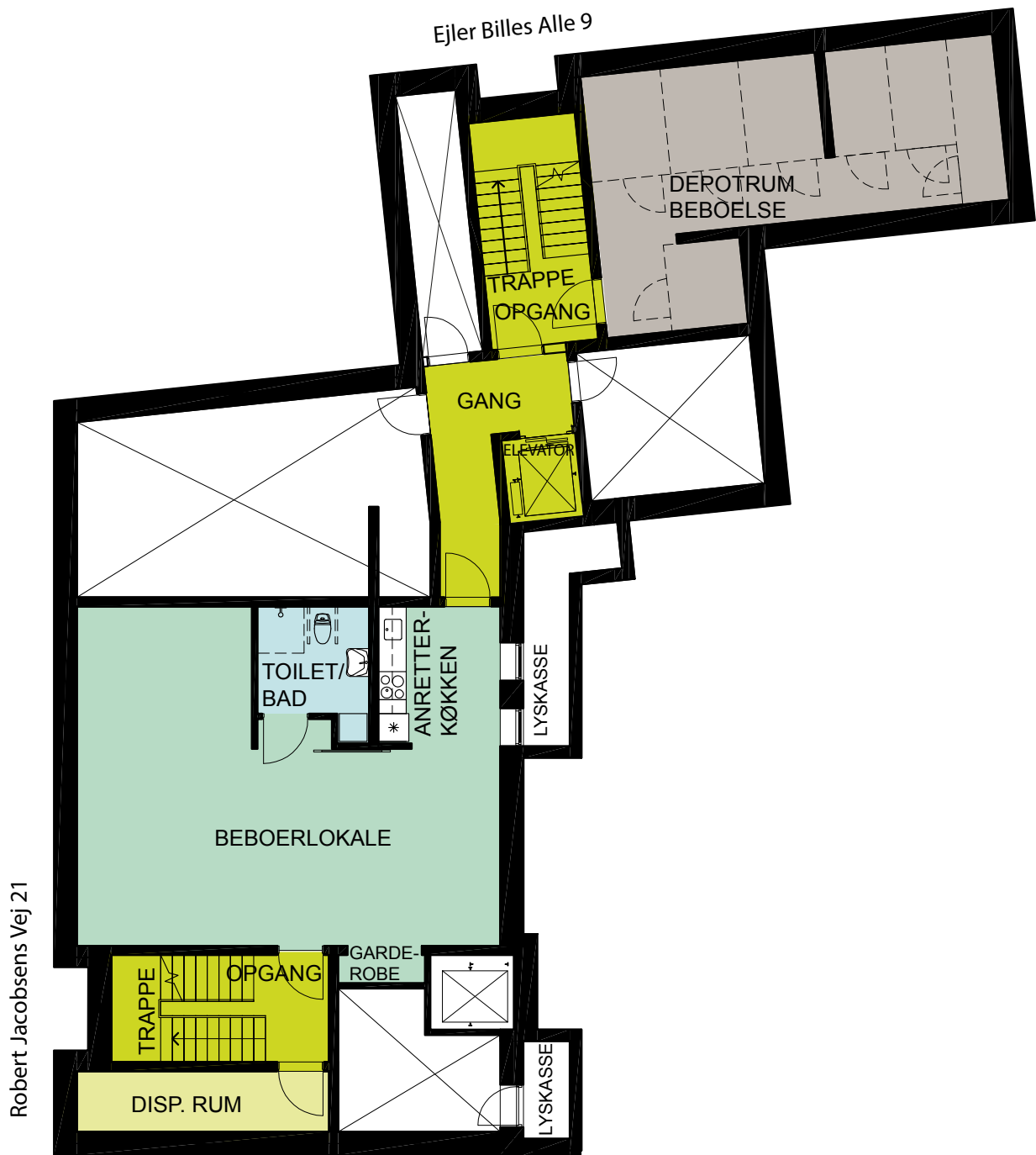
Plads afsat til:

VM/TT - Vaskemaskine og tørretumbler

Op - Opvaskemaskine

KF - køleskab.





Ved Kanalen

Kælder med beboerlokale og depotrum

Beboerlokale

Lokalerne omfatter rummeligt beboerlokale, handikoptoilet samt lille anretterkøkken. Adgangen til kælder sker enten fra opgangen fra Ejler Billes Alle 9, hvor der også er elevator eller opgangen fra Robert Jacobsensvej 21.

Depotrum

Depotrum er forbeholdt boligerne type A1, A3, B1, B2, D1, D4, og E1. Øvrige boliger har depotrum i tilknytning til boligerne.



Vil du vide mere eller skrives op til en af boligerne?

Kontakt Domea.dks kundeservice på tlf: 76 64 64 64
eller besøg vores hjemmeside og skriv dig op til en af
boligerne: domea.dk/kontakt

domea.dk



domea.dk

Henvendelse:
Domea.dk
Oldenburg Allé 3
2630 Taastrup

Tlf: 76 64 64 64
domea.dk/kontakt