

Boligselskabet Domea København, Følager

46 eksklusive lejligheder i størrelsen 59-115 m² beliggende i Valby

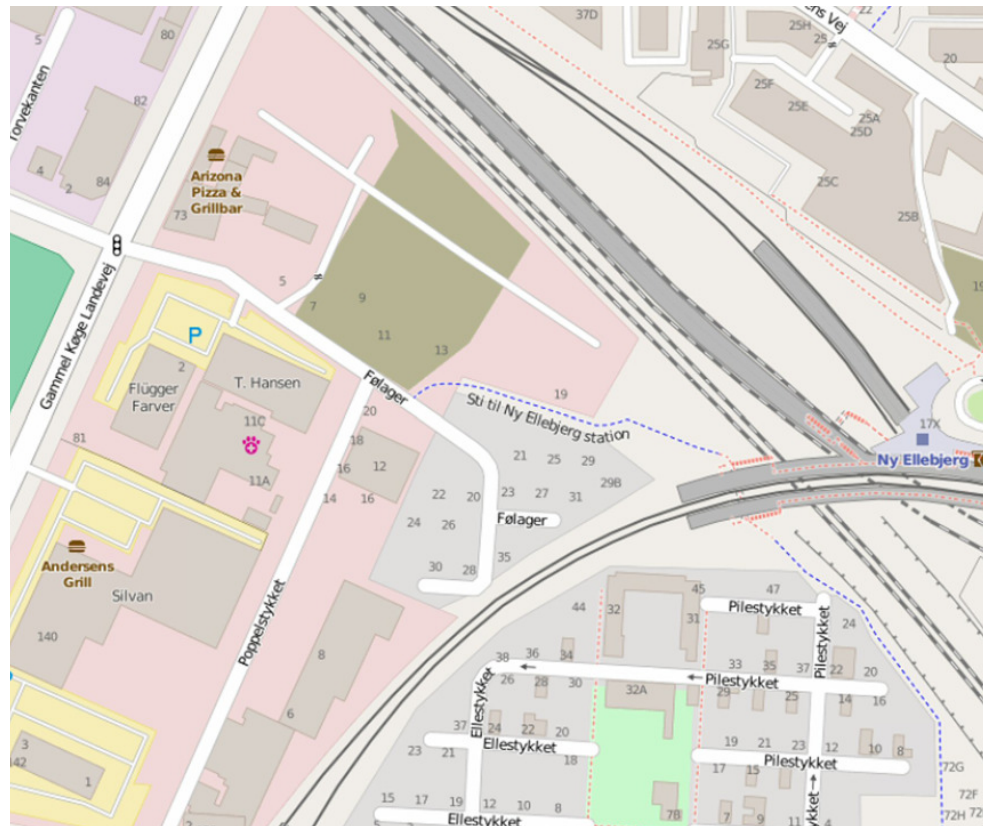


Udlejning og administration
Læs mere på www.domea.dk
76 64 64 64

domea.dk

Levende og dynamisk bymiljø nær metro og S-tog

Opføres efter lavenergiklasse 2015



© OpenStreetMap contributors. Available under the Creative Commons Attribution-ShareAlike 2.0 licence.

Følager er første del af et nyt levende og dynamisk bymiljø omkring Ny Ellebjerg Station i Valby, hvor det er planlagt, at Københavns Metro skal have stoppested. Bydelen udgør en sammenhængende base, der løber fra Gl. Køge Landevej og ned til Ny Ellebjerg Station.

Fra industri kvarter til kreativt byområde

Visionen er at få et tæt byområde med alle byens funktioner lige fra erhverv og butikker til boliger og uddannelser. Pladser, torve og stræder kommer til at skabe gode byrum i Valby Syds gamle industri kvarter, der de seneste år har udviklet sig til at være hjemsted for flere kreative virksomheder. Grønttorvet på den anden side af Gl. Køge Landevej er desuden ved at blive udviklet til et moderne og aktivt byområde med indkøbsmuligheder, caféer og kulturelle tilbud.

Følager ligger tæt på skoler og daginstitutioner, som gør området attraktivt for familier. Opgraderingen af Ny Ellebjerg Station skal samtidig blive til en af landets største togstationer, der skaber en god forbindelse til resten af landet.

Grønne tage og unik infrastruktur

Grøn bydel få minutter fra motorvej og kommende MetroCityring

Byggeriet består af to blokke med 20 og 26 velindrettede boliger. Boligerne opføres som 1- og 3-rumsboliger med mulighed for ændring til 4 rum i Boligtype A. Der er adgang med elevator.

Vinduer og døre er udført i en højde af 2,4 m for at matche lofts-højden i boligerne og sikre optimalt lysindfald. Desuden er der indrettet et fællesrum på 116 m² med stor sal, garderobe, toiletter og køkken. Her får beboerne mulighed for at afholde større arrangementer. Der etableres desuden p-pladser til både cykler og biler.

Miljøvenlige boliger og sunde materialer

Byggeriet opføres i energiklasse 2015, som sørger for at boligerne lever op til de nyeste krav og standarder. Boligerne får desuden et sundt indeklima, og sunde materialer skal danne grundlag for et byggeri med en høj miljøprofil.

Et overordnet tema for den nye bydel er grønne tage, der skal benyttes som fælles udearealer. Udearealet mellem Følagers to boligblokke er derfor sammenhængende bygget i første sals højde.

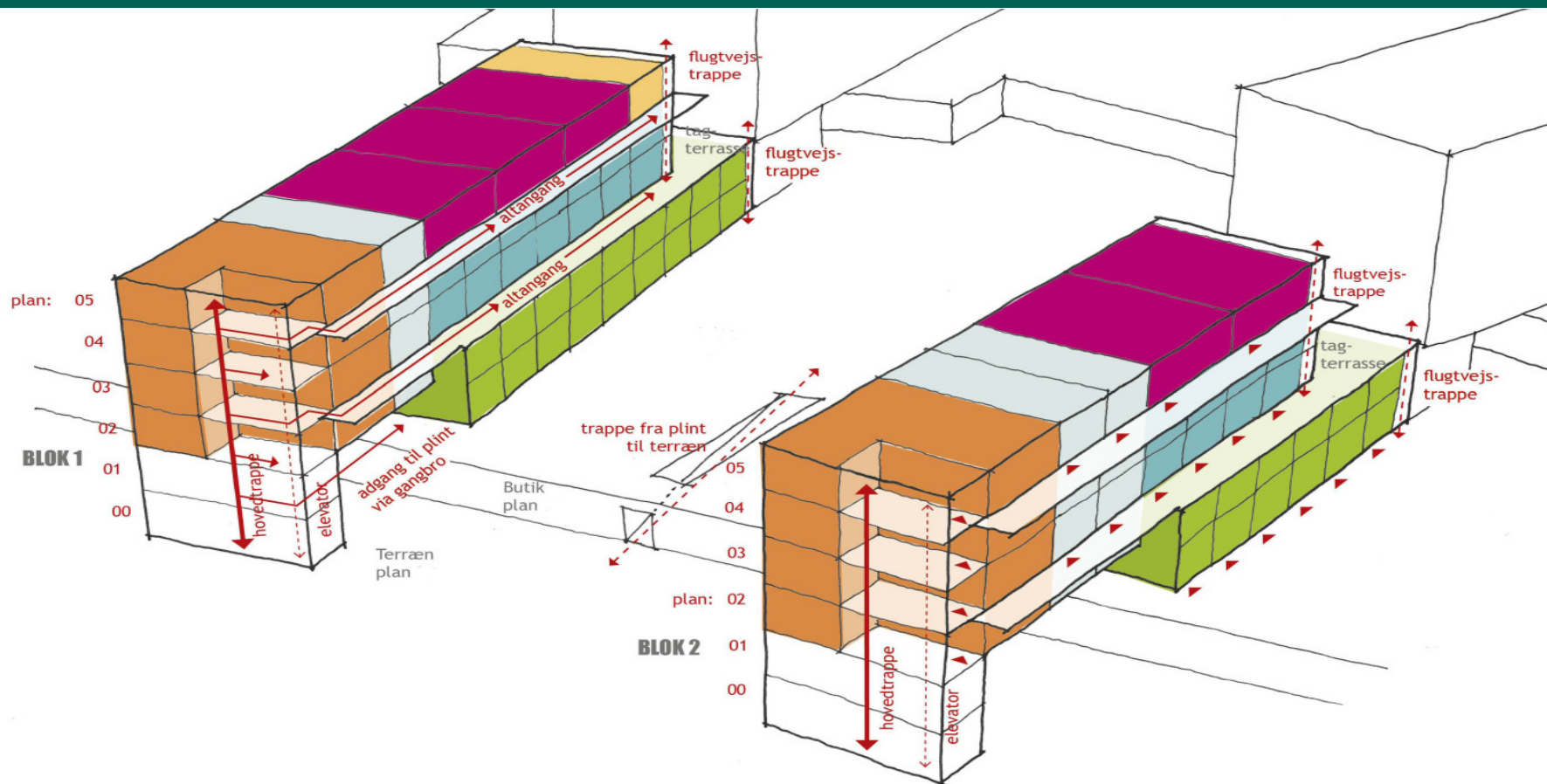
På den måde skabes et fælles udeareal, der fungerer som en unik og beplantet verden mellem boligblokkene. Intentionen er at skabe en moderne bebyggelse, der blander bolig, handel og erhverv. Derfor vil samspillet mellem erhverv og boliger med fællesrum, kantiner og butikker blive en væsentlig generator for resten af området.

Tæt byområde med kulturhistorisk kvalitet

Visionen er at skabe et tæt byområde med alle byens funktioner fra erhverv og butikker til boliger og uddannelse. De mange funktioner skal bindes sammen af et netværk af pladser, torve, stræder og gyder. De gamle og velbevarede industribygninger er ombygget og genbrugt til bl.a. skole og erhverv og skaber et bygningsmiljø med høj arkitektonisk og kulturhistorisk kvalitet.

Følagers placering lige op til Ny Ellebjerg Station skaber en unik infrastruktur. Fra den nye bydel er der adgang til hele byen med den kommende MetroCityring og mindre end 10 minutter i tog til Hovedbanen. Samtidig er der kun fem minutter i bil til motorvejen og ud i resten af verden.

To boligblokke med hhv. 20 og 26 boliger








Seks forskellige boligtyper fordelt på to blokke

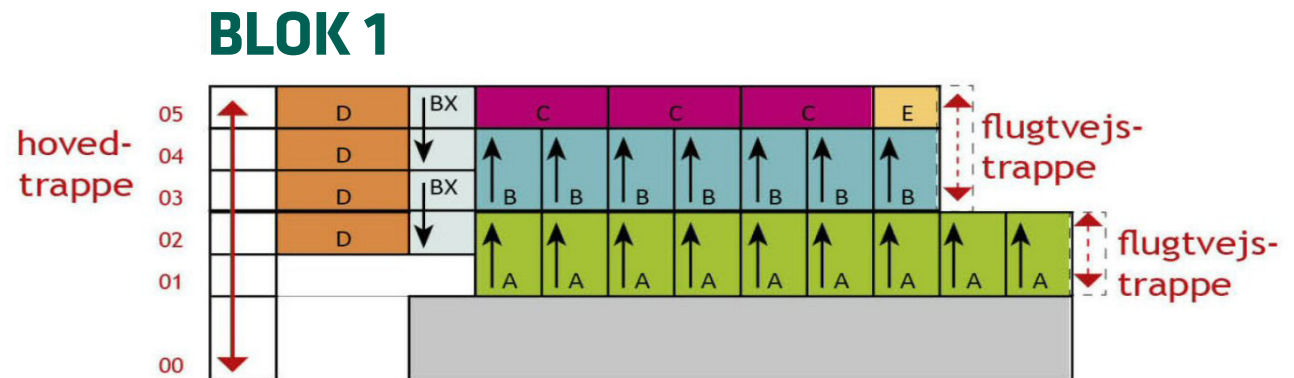
Lejlighedstyper

Boligtyper A, B og Bx er i to plan.

I boligtype A og B går man en etage op i forhold til indgangen i boligen.

I boligtype Bx går man en etage ned i forhold til indgangen i boligen.

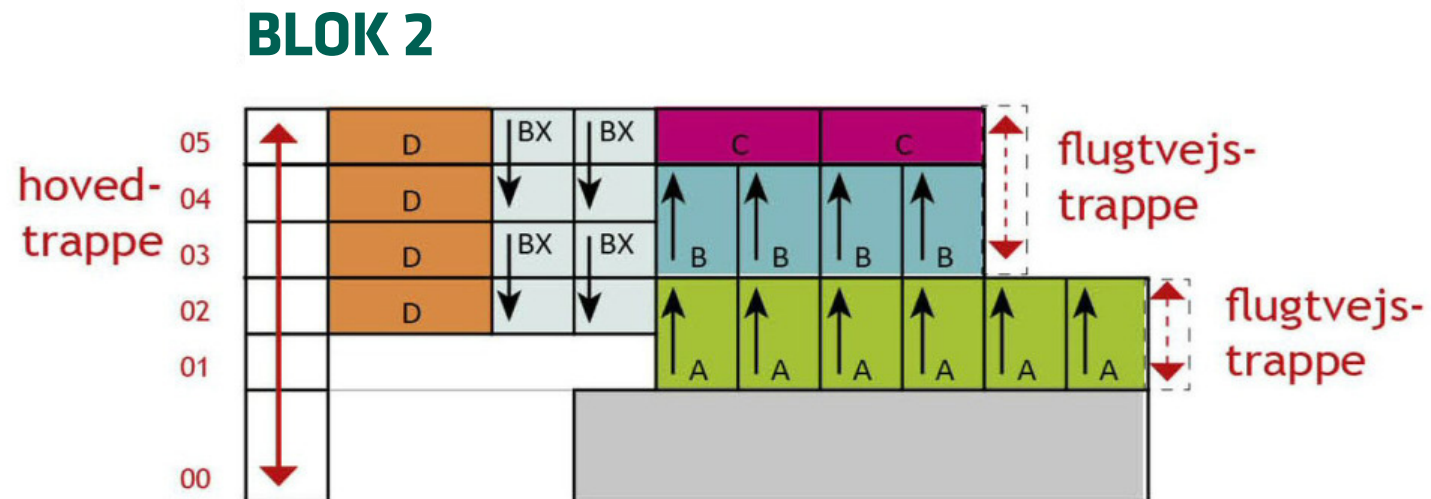
-  Boligtype A
-  Boligtype B
-  Boligtype Bx
-  Boligtype C
-  Boligtype D
-  Boligtype E



Seks forskellige boligtyper

Boligerne har 1 eller 3 rum - med mulighed for ændring til 4 rum i Boligtype A

- Boligtype A:** 113 - 115 m² / 3 V (med mulighed for ændring til 4 rum)
- Boligtype B:** 97 - 107 m² /
- Boligtype Bx:** 97 - 99 m² /
- Boligtype C:** 97 - 103 m² /
- Boligtype D:** 92 - 94 m² /
- Boligtype E:** 59 m² / 1 V



Boligtype A

3 rum 113 - 115 m² i to plan inkl. 14 m² terrasse (mulighed for ændring til 4 rum)

Boligtype A:

113 - 115 m² fordelt på to plan

3 rum (med mulighed for ændring til 4 rum)

14 m² terrasse

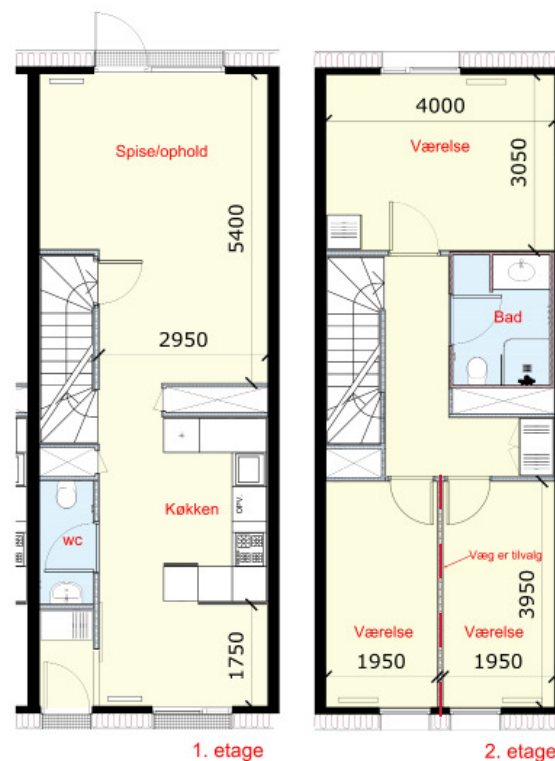
Lejligheden og badeværelse:

Gulv og vægge i badeværelse udføres med vægfliser og gulvklinter.

Gulv i øvrige rum samt køkken udføres som parketgulv. Køkken udføres i mærket Margurit med grebsløse skuffer og skabe.

Der er ikke fællesvaskeri. Badeværelser indrettes med separat bruseniche, væghængt toilet og forberedt for vaskesøjle.

Til boligerne hører fælles areal med legeplads, fælleslokale med køkken og toiletter, opvarmet cykelkælder og depotrum. Køkken har gaskomfur med el-ovn og emhætte, og er forberedt for køle/fryseskab.



Stiplet rød linje:
Lejligheden kan ændres fra
3-rumsbolig til 4-rumsbolig ved
opsætning af skillevæg.

Boligtype B

3 rum 97 - 107 m² i to plan inkl. 6 m² altan

Boligtype B:

97 - 107 m² fordelt på to plan

3 rum

6 m² altan

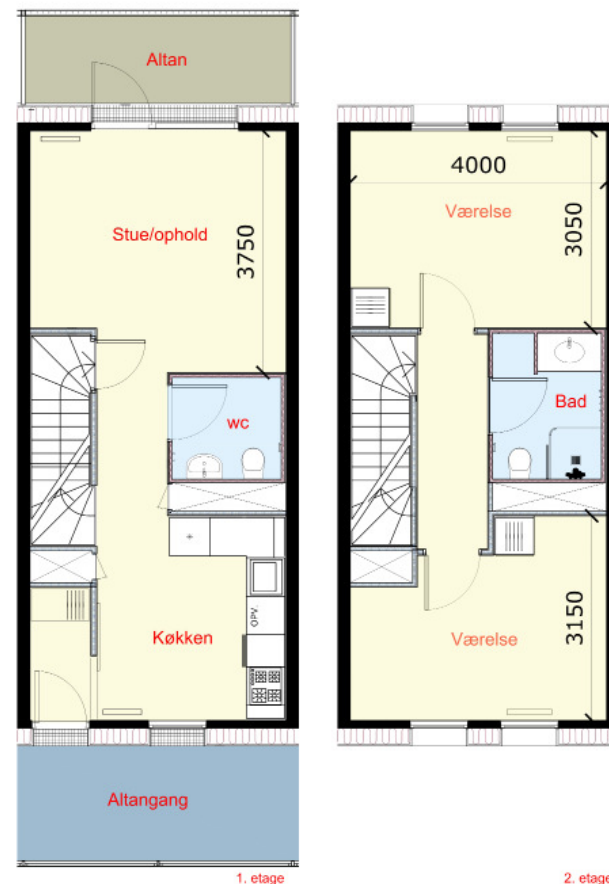
Lejligheden og badeværelse:

Gulv og vægge i badeværelse udføres med vægfliser og gulvklinter.

Gulv i øvrige rum samt køkken udføres som parketgulv. Køkken udføres i mærket Margurit med grebsløse skuffer og skabe.

Der er ikke fællesvaskeri. Badeværelser indrettes med separat bruseniche, væghængt toilet og med forberedt vaskesøjle.

Til boligerne hører fælles areal med legeplads, fælleslokale med køkken og toiletter, opvarmet cykelkælder og depotrum. Køkken har gaskomfur med el-ovn og emhætte, og er forberedt for køle/fryseskab.



Boligtype Bx

3 rums 97 - 99 m² i to plan inkl. 6 m² altan

Boligtype Bx:

97 - 99 m² fordelt på to plan

3 rum

6 m² altan

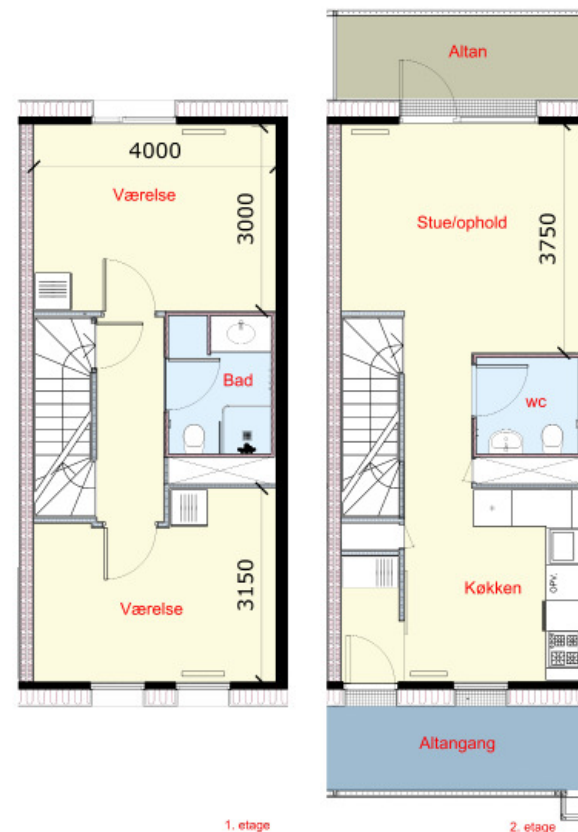
Lejligheden og badeværelse:

Gulv og vægge i badeværelse udføres med vægfliser og gulvklinter.

Gulv i øvrige rum samt køkken udføres som parketgulv. Køkken udføres i mærket Margurit med grebsløse skuffer og skabe.

Der er ikke fællesvaskeri. Badeværelser indrettes med separat bruseniche, væghængt toilet og med forberedt vaskesøjle.

Til boligerne hører fælles areal med legeplads, fælleslokale med køkken og toiletter, opvarmet cykelkælder og depotrum. Køkken har gaskomfur med el-ovn og emhætte, og er forberedt for køle/fryseskab.



Boligtype C

3 rum 97 - 103 m² inkl. 6 m² altan

Boligtype C:

97 - 103 m²

3 rum

6 m² altan

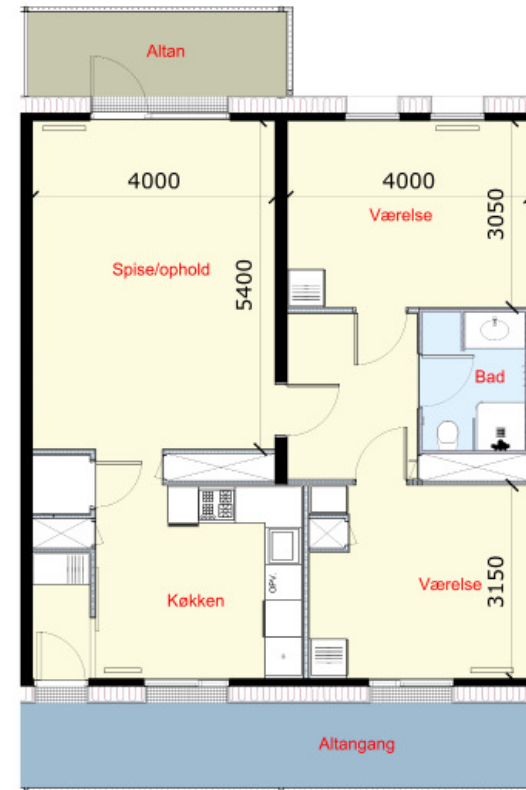
Lejligheden og badeværelse:

Gulv og vægge i badeværelse udføres med vægfliser og gulvklinter.

Gulv i øvrige rum samt køkken udføres som parketgulv. Køkken udføres i mærket Margurit med grebsløse skuffer og skabe.

Der er ikke fællesvaskeri. Badeværelser indrettes med separat bruseniche, væghængt toilet og med forberedt vaskesøjle.

Til boligerne hører fælles areal med legeplads, fælleslokale med køkken og toiletter, opvarmet cykelkælder og depotrum. Køkken har gaskomfur med el-ovn og emhætte, og er forberedt for køle/fryseskab.



Boligtype D

3 rum 92 - 94 m² inkl. 8,7 m² altan

Boligtype D:

92 - 94 m²

3 rum

8,7 m² altan

Lejligheden og badeværelse:

Gulv og vægge i badeværelse udføres med vægfliser og gulvklinter.

Gulv i øvrige rum samt køkken udføres som parketgulv. Køkken udføres i mærket Margurit med grebsløse skuffer og skabe.

Der er ikke fællesvaskeri. Badeværelser indrettes med separat bruseniche, væghængt toilet og med forberedt vaskesøjle.

Til boligerne hører fælles areal med legeplads, fælleslokale med køkken og toiletter, opvarmet cykelkælder og depotrum. Køkken har gaskomfur med el-ovn og emhætte, og er forberedt for køle/fryseskab.



Boligtype E

1 rum 59 m² inkl. 6 m² altan

Boligtype E:

59 m²

1 rum

6 m² altan

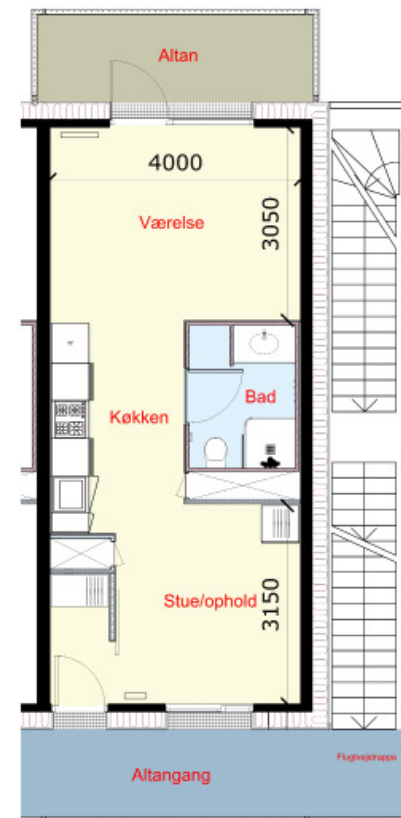
Lejligheden og badeværelse:

Gulv og vægge i badeværelse udføres med vægfliser og gulvklinker.

Gulv i øvrige rum samt køkken udføres som parketgulv. Køkken udføres i mærket Margurit med grebsløse skuffer og skabe.

Der er ikke fællesvaskeri. Badeværelser indrettes med separat bruseniche, væghængt toilet og med forberedt vaskesøjle.

Til boligerne hører fælles areal med legeplads, fælleslokale med køkken og toiletter, opvarmet cykelkælder og depotrum. Køkken har gaskomfur med el-ovn og emhætte, og er forberedt for køle/fryseskab.





Vil du vide mere eller skrives op til en af boligerne?

Kontakt Domea.dks kunderservice på tlf.: 76 64 64 64 eller
besøg vores hjemmeside og skriv dig op til en af boligerne:
<http://boliger.domea.dk/unikventeliste/Ejendom.aspx?ID=2156>

Udlejning og administration
Læs mere på www.domea.dk
76 64 64 64

domea.dk