

Domea Faaborg-Midtfyn Ældreboligselskab

8 nye familieboliger
i to størrelser hhv. 93 m² og 107 m²
beliggende på Kastanievej 4A - 4H



domea.dk

BYGNINGERNE

Domea Faaborg-Midtfyn Ældre-boligselskabs 8 almene familie-boliger er placeret på Kastanievej i Faaborg.

Boligerne er fordelt i 2 rækker med 4 boliger i hver.

Adgang til boligerne er udført i flisebelægning med niveaufri adgang.

I umiddelbar nærhed til boligerne er parkeringspladser.

Bygningerne fremstår med et moderne, enkelt og grafisk facadeudtryk i mørkegrå let facadebeklædning og sorte vinduesrammer og døre.

Til hver bolig hører en dejlig sydvendt privat terrasse med udgang fra stuen. Desuden er boligerne omgivet af indbydende grønne fællesarealer.

Bebyggelsen ligger centralt placeret i forhold til den gamle hyggelige midtby og havn. Der er i umiddelbar nærhed adgang til offentlig transport samt flere skoler og institutioner. Desuden er der gode tilkørselsforhold til/fra større adgangsveje til Faaborg.

LEJLIGHEDERNE

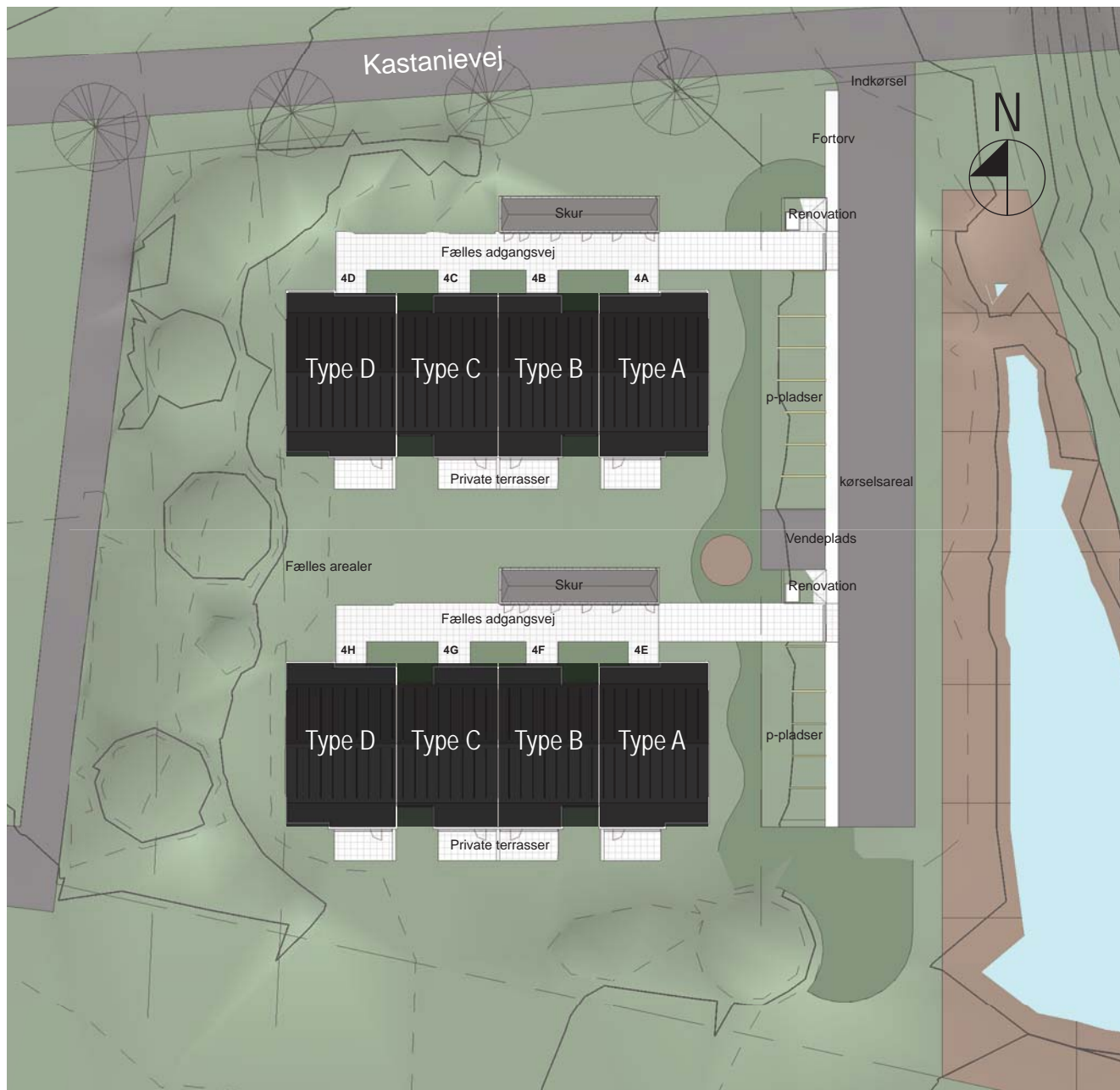
De 8 almene familie-boliger er indrettet med en moderne, fleksibel og åben planløsning med et centralt køkken/alrum/stue hvorfra hele facaden mod den private terrasse er et stort glasparti fra gulv til loft. Dette giver optimalt dagslys dybt ind i rummet, samt sikrer udsyn og kontakten til det fælles haverum.

Boligerne har en loftshøjde på 2,5 meter. Lejlighederne er udført med hvid-malede vægge og lofter og lakerede træparket-gulve.

Køkkenerne udføres med skuffeskabe, glaskeramiske kogeplader, emhætte, indbygningsovn og køleskab. Alle hvidevarer fra Miele.

Desuden er der forberedt for opvaskemaskine, vaskemaskine og tørretumbler.

Til boligerne hører depot i skure langs adgangssti, udført i sort træbeklædning matchende boligerne.

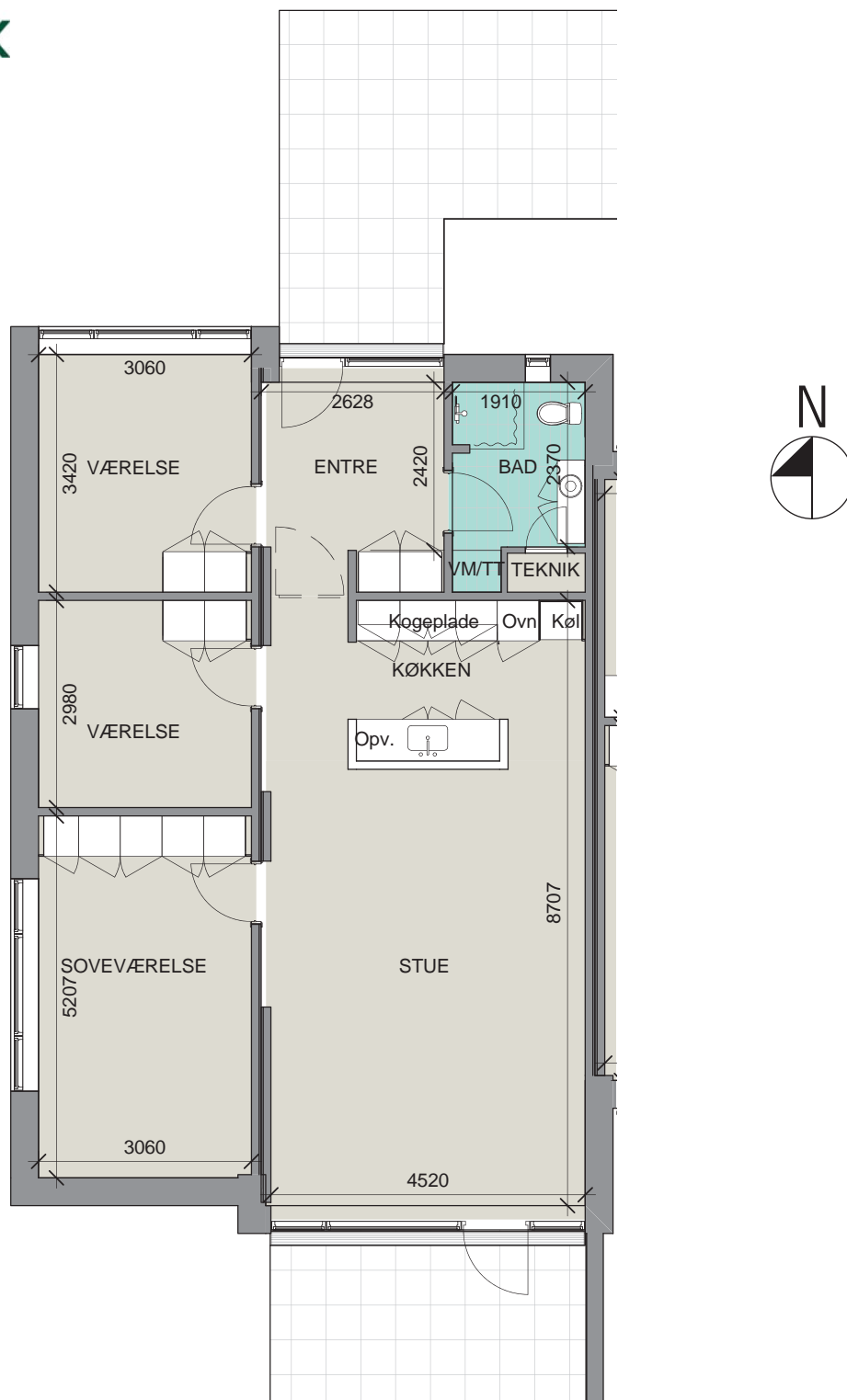


Oversigtsplan 1:500

MILJØ

Affaldscontainere til håndtering af dagligt affald findes på hjørnet ved adgangsstier og parkeringspladserne.

Boligerne er bygget under stor hensyntagen til miljø og energimæssige krav.



Type D - 4 rums bolig - 107 m²

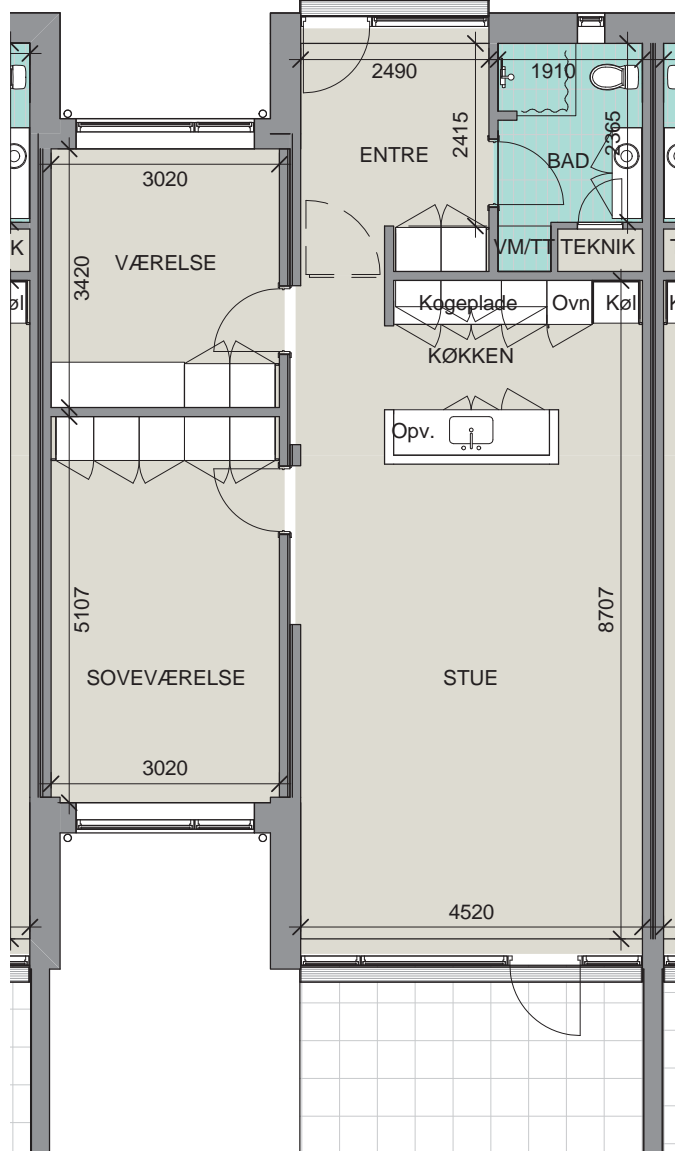
Kastanievej 4D og 4H

Inventar i bolig:

Ovn
 Emhætte
 Køleskab (køle-fryseskab)
 Kogeplader (glaskeramisk m/4 kogezone)

Plads afsat til:

VM/TT - Vaskemaskine og tørretumbler (kondens)
 Opv. - Opvaskemaskine



Type C - 3 rums bolig - 93 m²

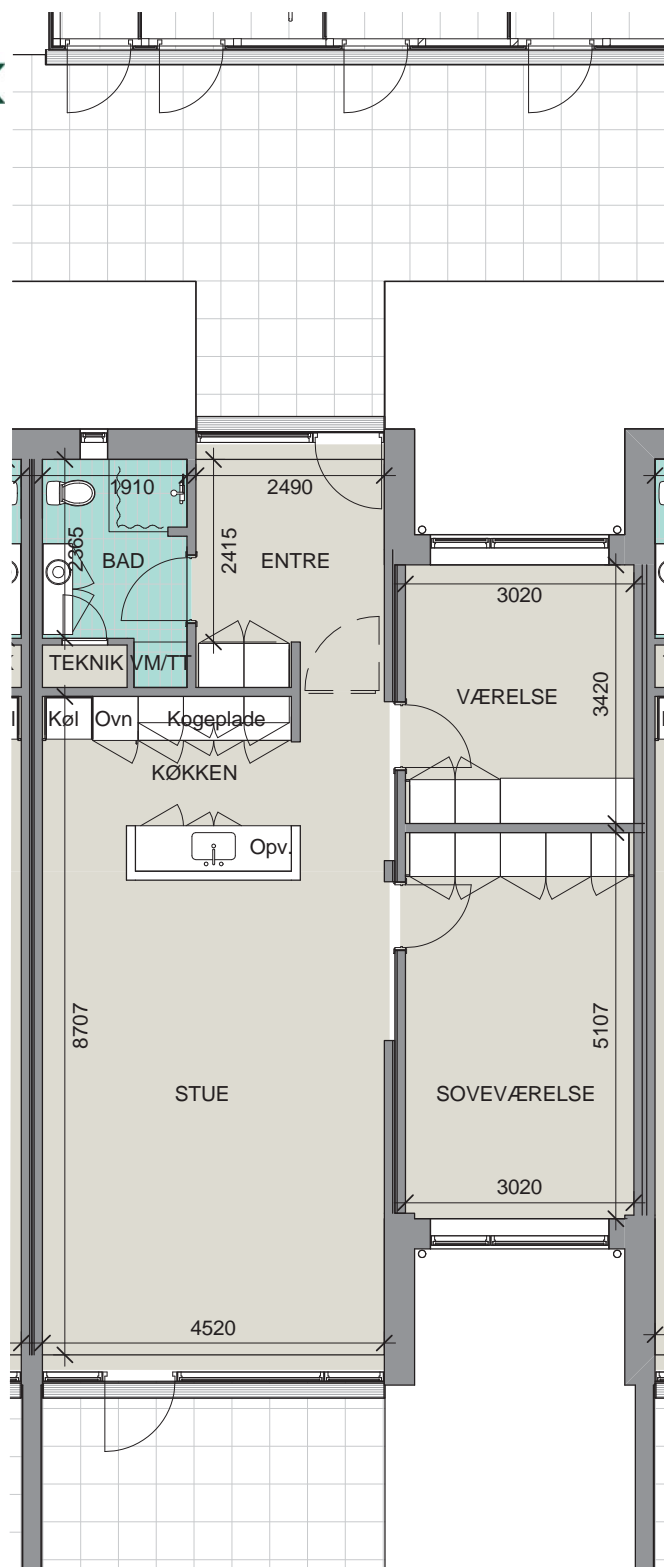
Kastanievej 4C og 4G

Inventar i bolig:

- Ovn
- Emhætte
- Køleskab (køle-fryseskab)
- Køgeplader (glaskeramisk m/4 kogezone)

Plads afsat til:

- VM/TT - Vaskemaskine og tørretumbler (kondens)
- Opv. - Opvaskemaskine



Type B - 3 rums bolig - 93 m²

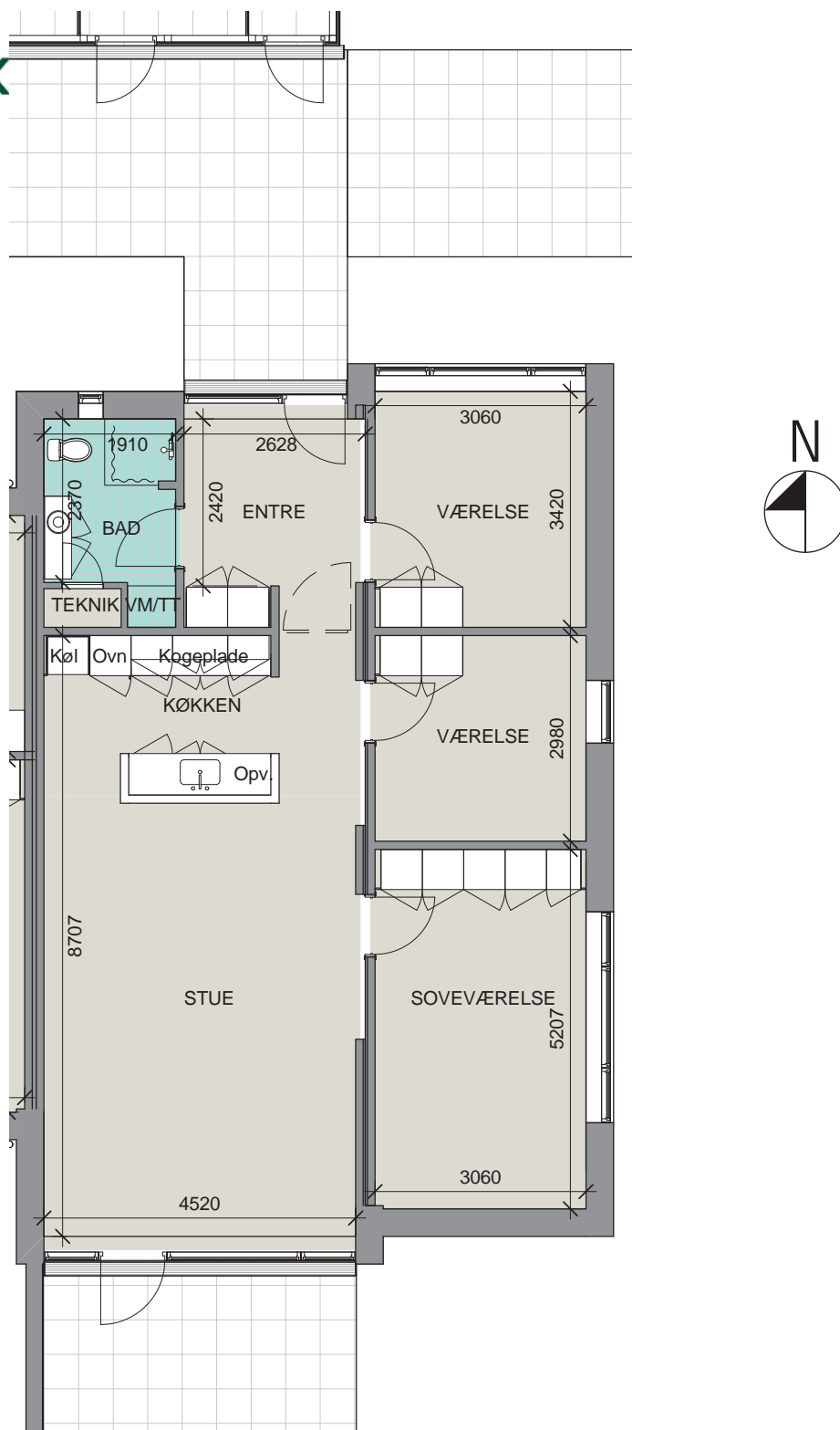
Kastanievej 4B og 4F

Inventar i bolig:

Ovn
 Emhætte
 Køleskab (køle-fryseskab)
 Kogeplader (glaskeramisk m/4 kogezone)

Plads afsat til:

VM/TT - Vaskemaskine og tørretumbler (kondens)
 Opv. - Opvaskemaskine



Type A - 4 rums bolig - 107 m²

Kastanievej 4A og 4E

Inventar i bolig:

Ovn
 Emhætte
 Køleskab (køle-fryseskab)
 Køgeplader (glaskeramisk m/4 kogezone)

Plads afsat til:

VM/TT - Vaskemaskine og tørretumbler (kondens)
 Opv. - Opvaskemaskine

domea.dk



Vil du vide mere eller skrives op til en af boligerne?

Kontakt Domea.dks kundeservice på tlf. 76 64 64 64
eller besøg vores hjemmeside og skriv dig op til en
af boligerne: www.domea.dk

domea.dk



domea.dk

Henvendelse:
Domea.dk
Oldenburg Allé 3
2630 Taastrup

Tlf: 76 64 64 64
domea.dk/kontakt