

Boligselskabet Futura Fredericia Frederikshuset, Kanalbyen

41 almene boliger med attraktiv beliggenhed i forbindelse
med kanalen i Oldenborggade



Boligselskabet Futura Fredericia

Frederikshuset

BEBYGGELSEN

Futuras 41 almene familieboliger markerer sig med sin facetterede facade og markante arkitektoniske profil. Husets skalmurede facader og hvidpudsede facader i gården fremstår lette og lyse med tilbageliggende vinduer. Sammen med altanerne vil det give indtryk af, at bygningens facadeudtryk er varieret hen over månederne på året, via skyggeeffekten.

Frederikshuset er et af de første byggerier i den nye Fredericianske bydel, Kanalbyen. Området har kvaliteter af at ligge ud til Lillebælts snoninger, med broerne i horisonten. Derudover opføres bydelen som en kanalby, med inspiration tilbage i de oprindelige byplaner fra det 18. århundrede.

Frederikshuset er en karrébebyggelse med varierende facadeudtryk og niveauspring. I alt fordeler de 6800 m² sig over 2 - 5 etager samt en parkeringskælder under bygningen.

Byggeriets boliger fordeler sig på 41 almene boliger, hvoraf en andel ligger sydvendt ud til kanalen, en andel ligger mod sidegaderne og det grønne gårdrum.

LEJLIGHEDERNE

De 41 lejligheder er indrettet med en moderne fleksibel og åben planløsning organiseret omkring et centralt køkkenalrum. Loftshøjden er ca. 2,5m, hvilket er med til at gøre lejlighederne lyse, venlige og rummelige.

Lejlighederne er udført med hvidmalede vægge og lofter, gulve er med gulvvarme og lakeret træparket, køkkenerne udføres med skuffeskabe, komfur med ovn og emhætte.

Der er køle/fryseskab samt forberedt til vaskemaskine, tørretumbler og opvaskemaskine. Alle lejligheder har dørtelefon.

Stuelejlighederne udføres med niveaufri adgang til toilet/bad, køkken/alrum samt opholdsrum og intern trappe til resten af lejligheden.

Alle boliger er gennemlyste med generøse vinduespartier, for at få optimalt dagslys fra facade og dybt ind i rummet, samt at sikre udsynet og kontakten til gade-/kanalrummet.

Til hver lejlighed hører der et depotrum på ca. 3 m².

Desuden er der adgang til alle lejligheder med elevator.

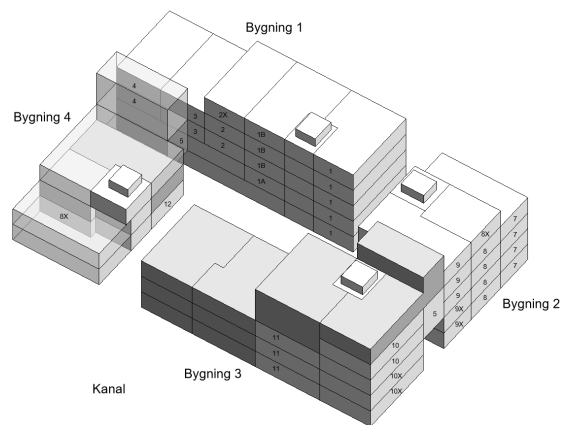
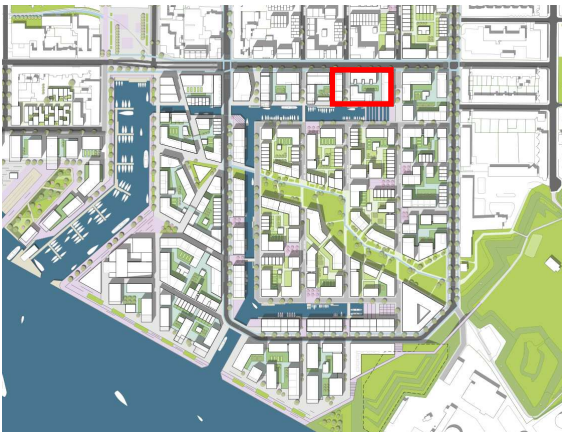
Boligselskabet Futura Fredericia Frederikshuset



MILJØ

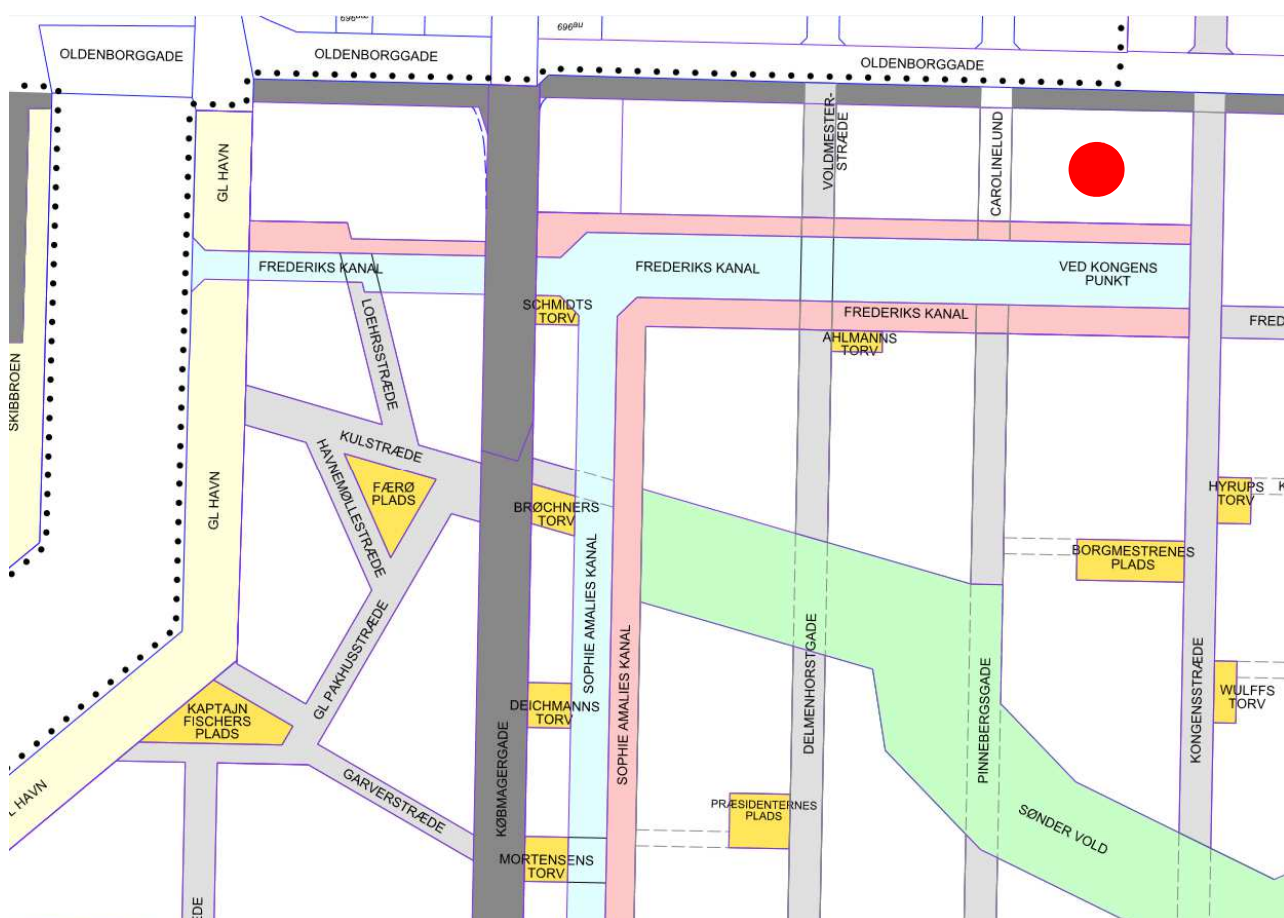
Bebyggelsen er opført under stor hensyntagen til miljø og energi, og er udført efter de skrappe 2015 krav. Byggeriets udformning giver gode muligheder for at få dagslys ind i rummene, hvorved brugen af kunstlys minimeres.

Der vil blive placeret kilde sortering/miljøstation i et fælles rum i stueplan for sortering af aviser, pap og flasker efter Fredericia kommunes anvisninger.



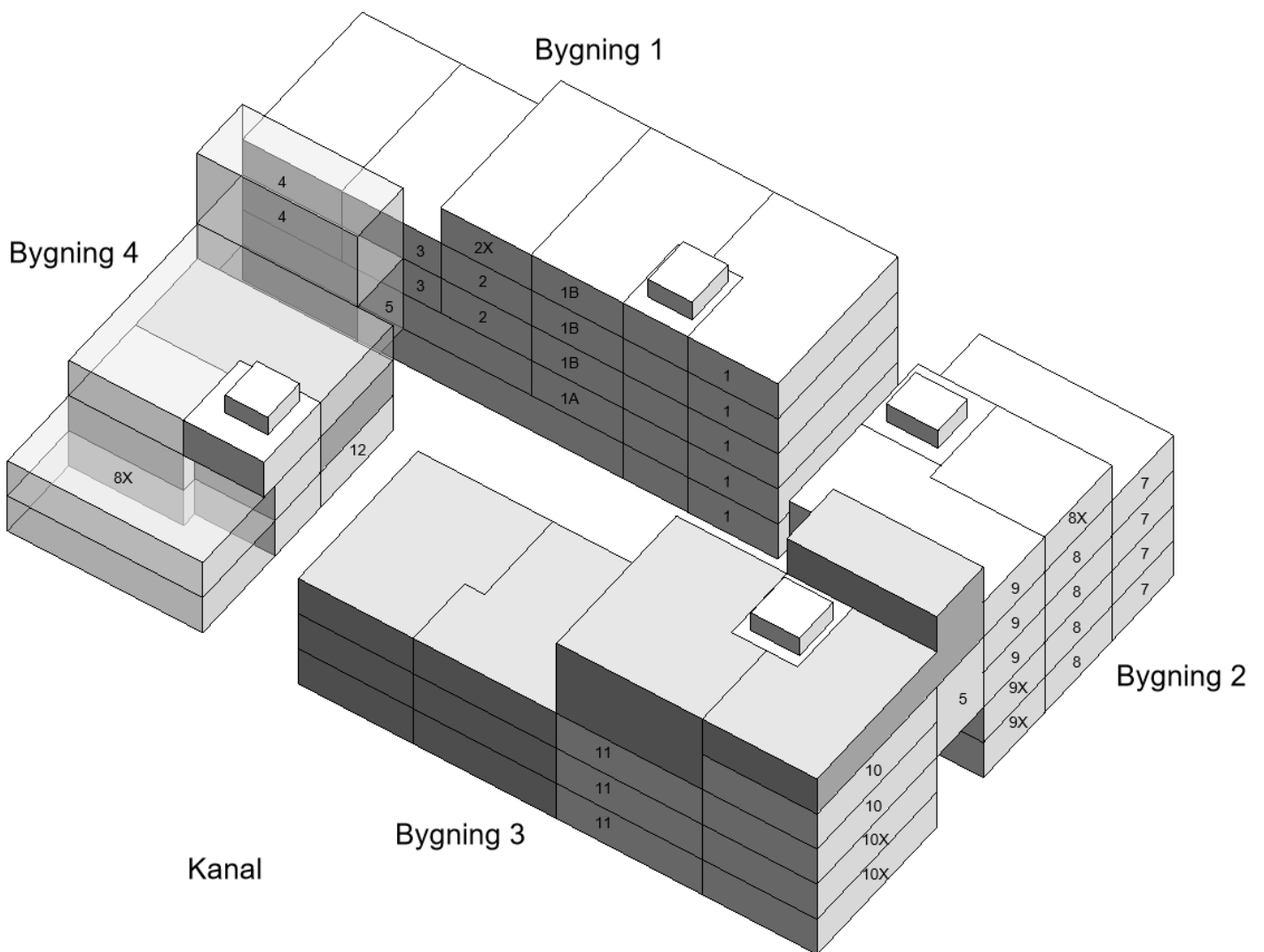
Boligselskabet Futura Fredericia Frederikshuset

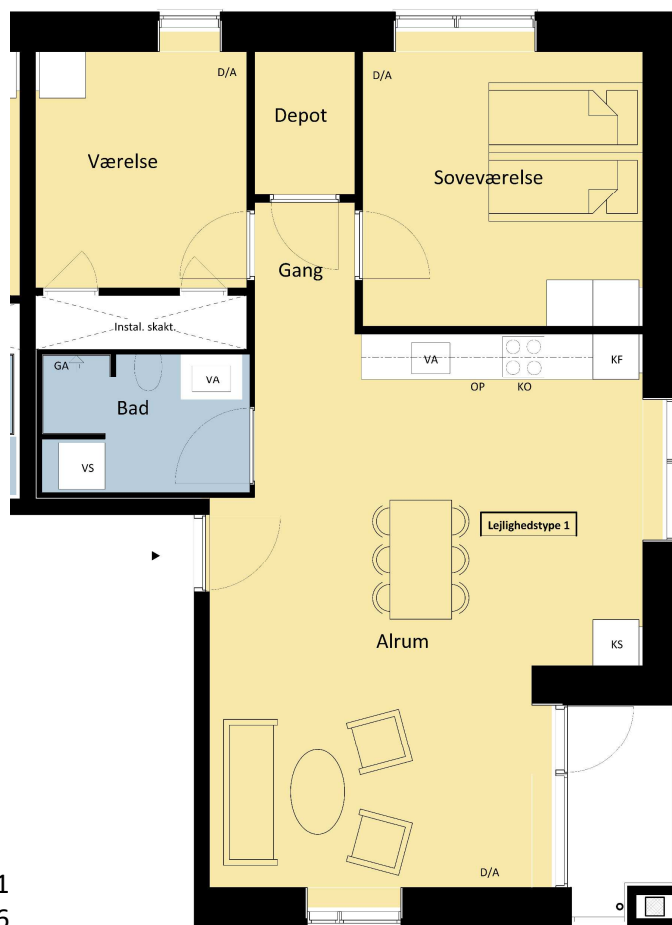
Område



Boligselskabet Futura Fredericia Frederikshuset

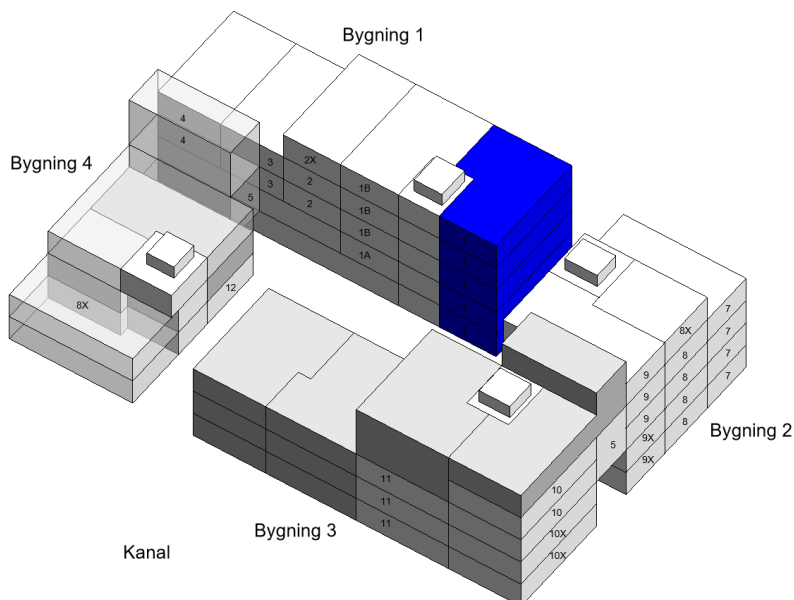
Oversigt placering af boliger





- #18 Oldenborggade 44 st.
- #29 Oldenborggade 44 1., 1
- #40 Oldenborggade 44 2., 6
- #50 Oldenborggade 44 3., 6
- #56 Oldenborggade 44 4., 3

Frederikshuset
Type 1, 3-rums 95 m² inkl. fællesareal
 Oldenborggade



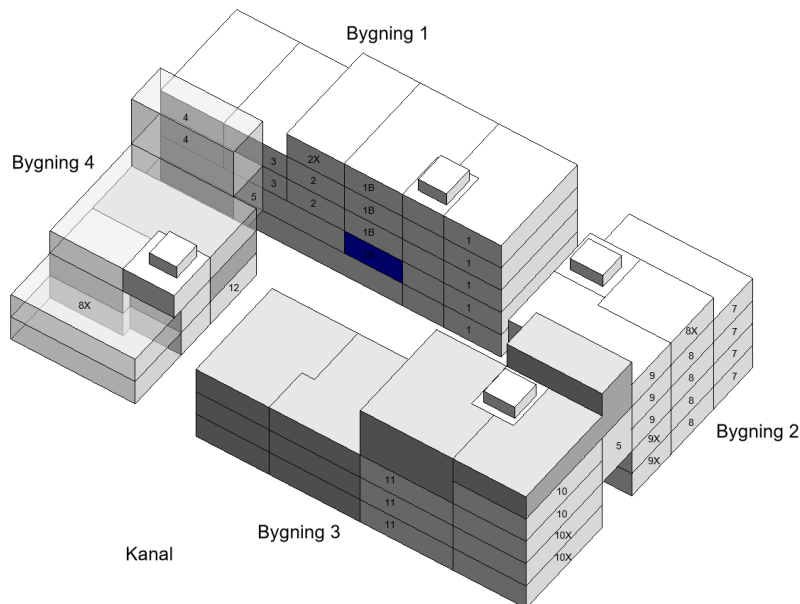
Signatur installationer:

- D = telefon/datastik
- A = antenne
- KF = køle/fryseskab, fritstående i skab
- VS = forberedt for inst. af vaskemaskine/tørretumbler
- OP = forberedt for inst. af opvaskemaskine



#28 Oldenborggade 44 1., 2 (Ingen altan)

Frederikshuset
Type 1A, 3-rums 88 m² inkl. fællesareal
 Oldenborggade



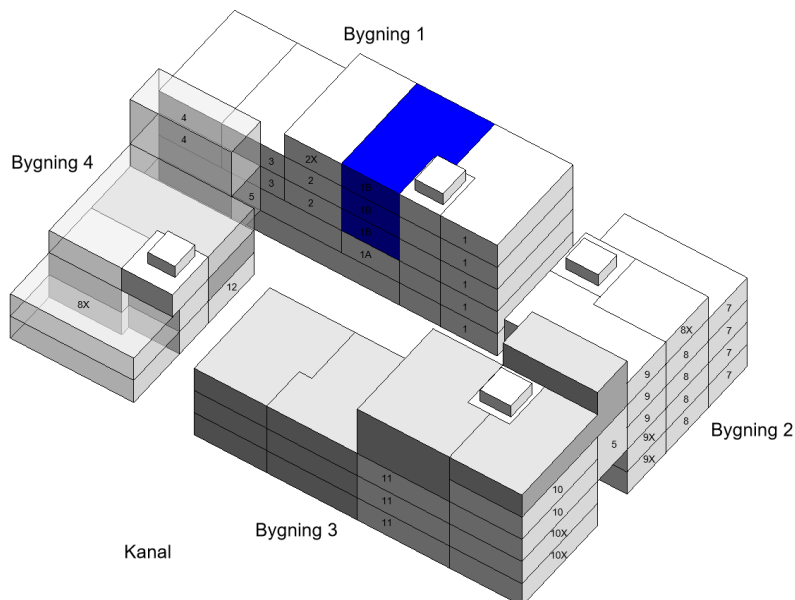
Signatur installationer:

- D = telefon/datastik
- A = antenne
- KF = køle/fryseskab, fritstående i skab
- VS = forberedt for inst. af vaskemaskine/tørretumbler
- OP = forberedt for inst. af opvaskemaskine



#39 Oldenborggade 44 2., 5 (Altan på Svalegang)
 #49 Oldenborggade 44 3., 5 (Altan på Svalegang)
 #55 Oldenborggade 44 4., 2 (Altan på Svalegang)

Frederikshuset
Type 1B, 3-rums 79 m² inkl. fællesareal
 Oldenborggade



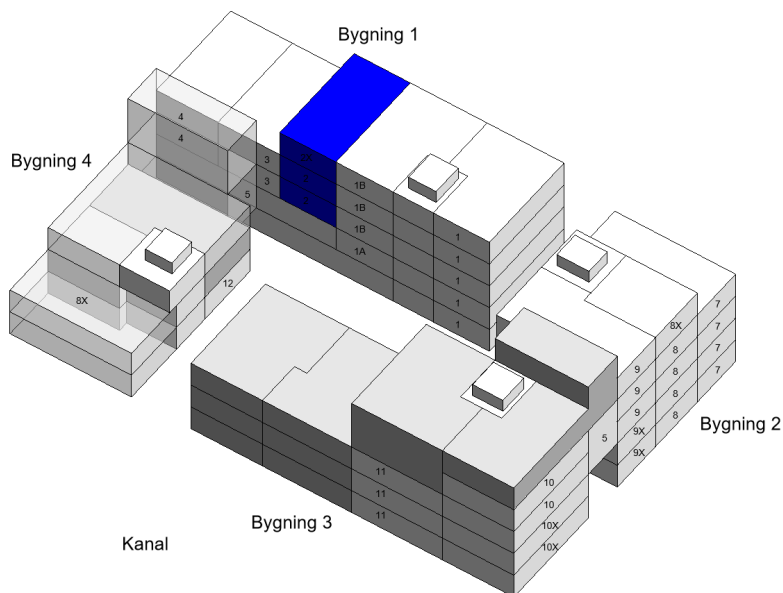
Signatur installationer:

- D = telefon/datastik
- A = antenne
- KF = køle/fryseskab, fritstående i skab
- VS = forberedt for inst. af vaskemaskine/tørretumbler
- OP = forberedt for inst. af opvaskemaskine



#38 Oldenborggade 44 2., 4 (Altan på Svalegang)
 #48 Oldenborggade 44 3., 4 (Altan på Svalegang)
 #54X Oldenborggade 44 4., 1 (Altan på Svalegang)

Frederikshuset
Type 2/2X, 3-rums 83/86 m² inkl. fællesareal
 Oldenborggade



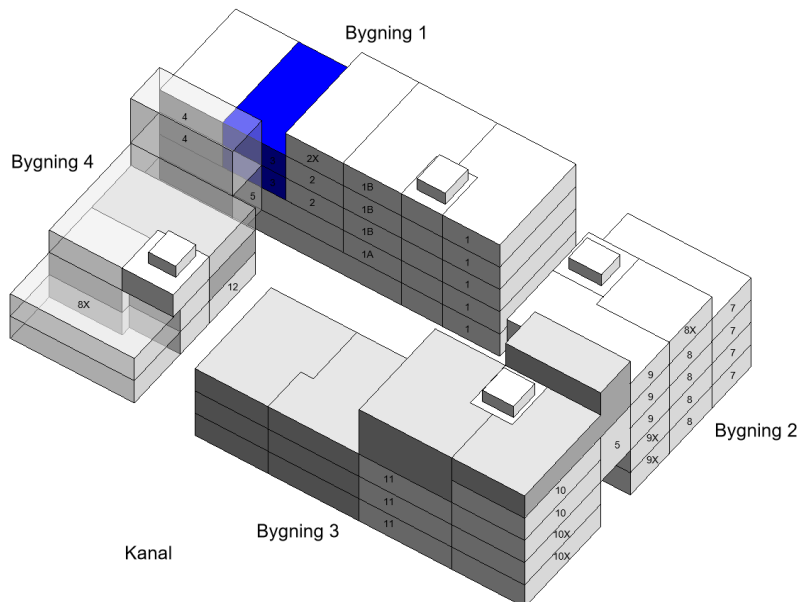
Signatur installationer:

- D = telefon/datastik
- A = antenne
- KF = køle/fryseskab, fritstående i skab
- VS = forberedt for inst. af vaskemaskine/tørretumbler
- OP = forberedt for inst. af opvaskemaskine



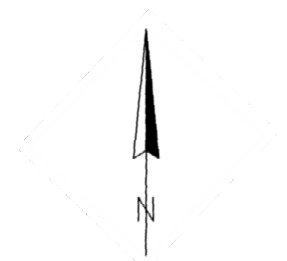
#37 Oldenborggade 44 2., 3 (Ingen altan)
 #47 Oldenborggade 44 3., 3 (Ingen altan)

Frederikshuset
Type 3, 3-rums 80 m² inkl. fællesareal
 Oldenborggade



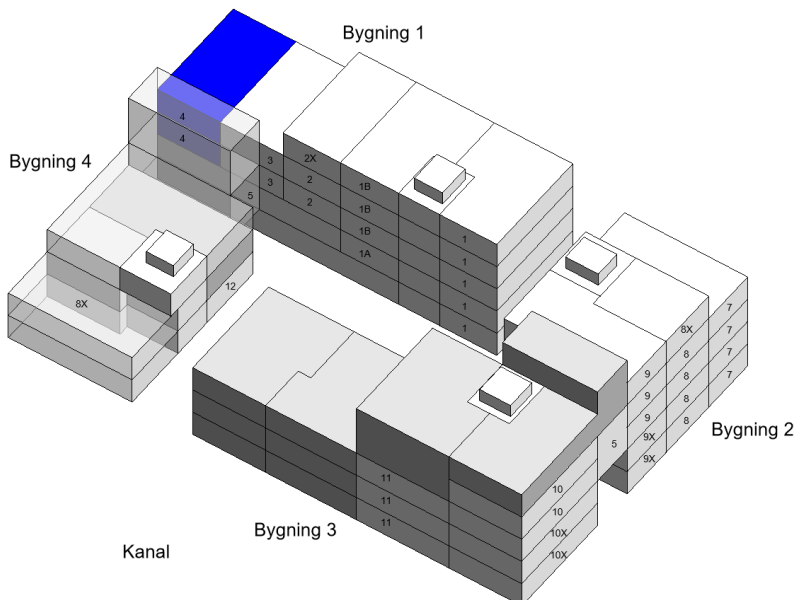
Signatur installationer:

- D = telefon/datastik
- A = antenne
- KF = køle/fryseskab, fritstående i skab
- VS = forberedt for inst. af vaskemaskine/tørretumbler
- OP = forberedt for inst. af opvaskemaskine



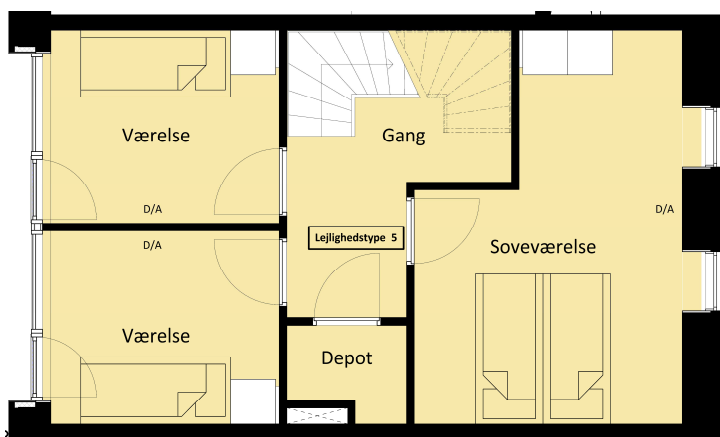
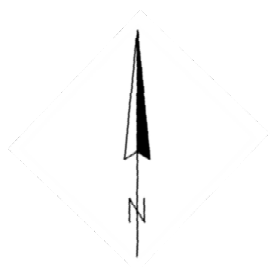
#36 Oldenborggade 44 2., 2
 #46 Oldenborggade 44 3., 2

Frederikshuset
Type 4, 3-rums 88 m² inkl. fællesareal
 Oldenborggade



Signatur installationer:

- D = telefon/datastik
- A = antenne
- KF = køle/fryseskab, fritstående i skab
- VS = forberedt for inst. af vaskemaskine/tørretumbler
- OP = forberedt for inst. af opvaskemaskine

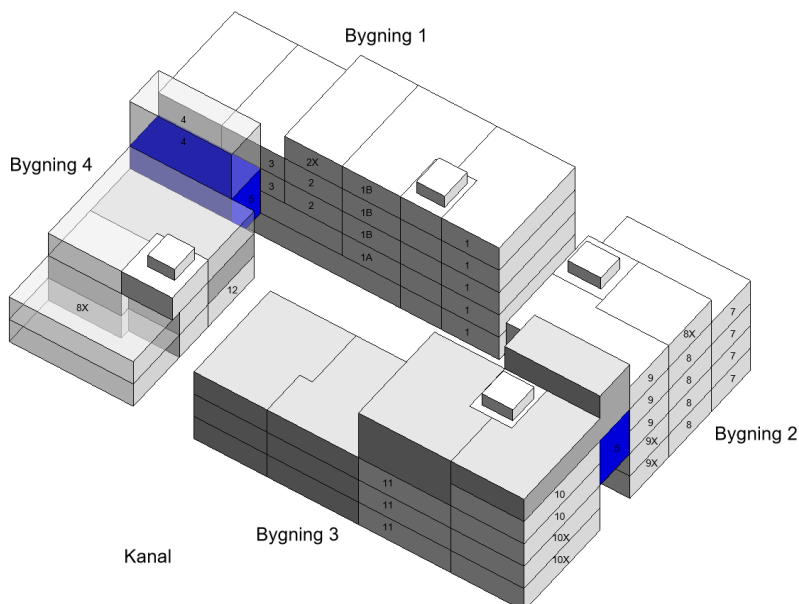


#35 Oldenborggade 44 2., 1
 #44 Kongensstræde 106 3., 1

Frederikshuset

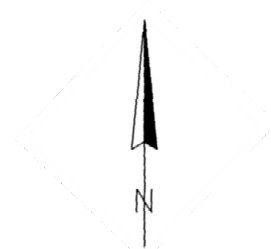
Type 5, 4-rums 112 m² inkl. fællesareal

Oldenborggade, Kongensstræde



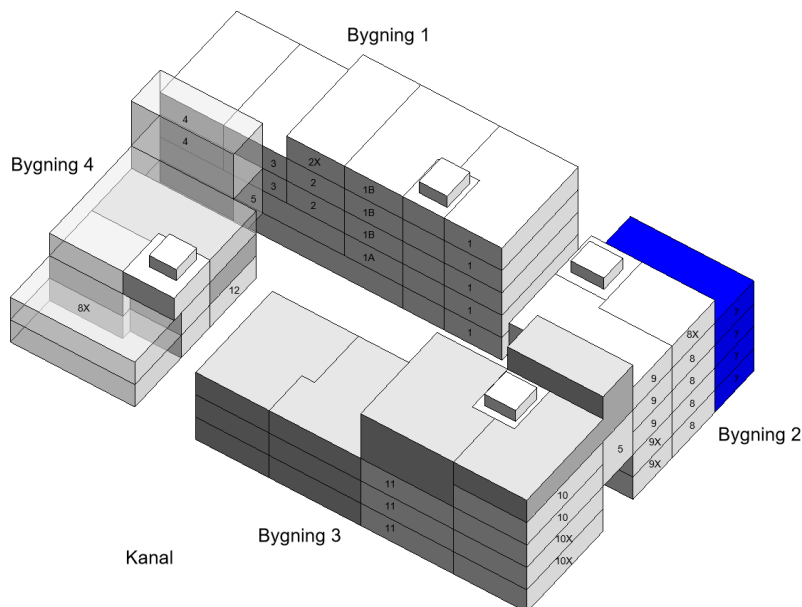
Signatur installationer:

- D = telefon/datastik
- A = antenne
- KF = køle/fryseskab, fritstående i skab
- VS = forberedt for inst. af vaskemaskine/tørretumbler
- OP = forberedt for inst. af opvaskemaskine



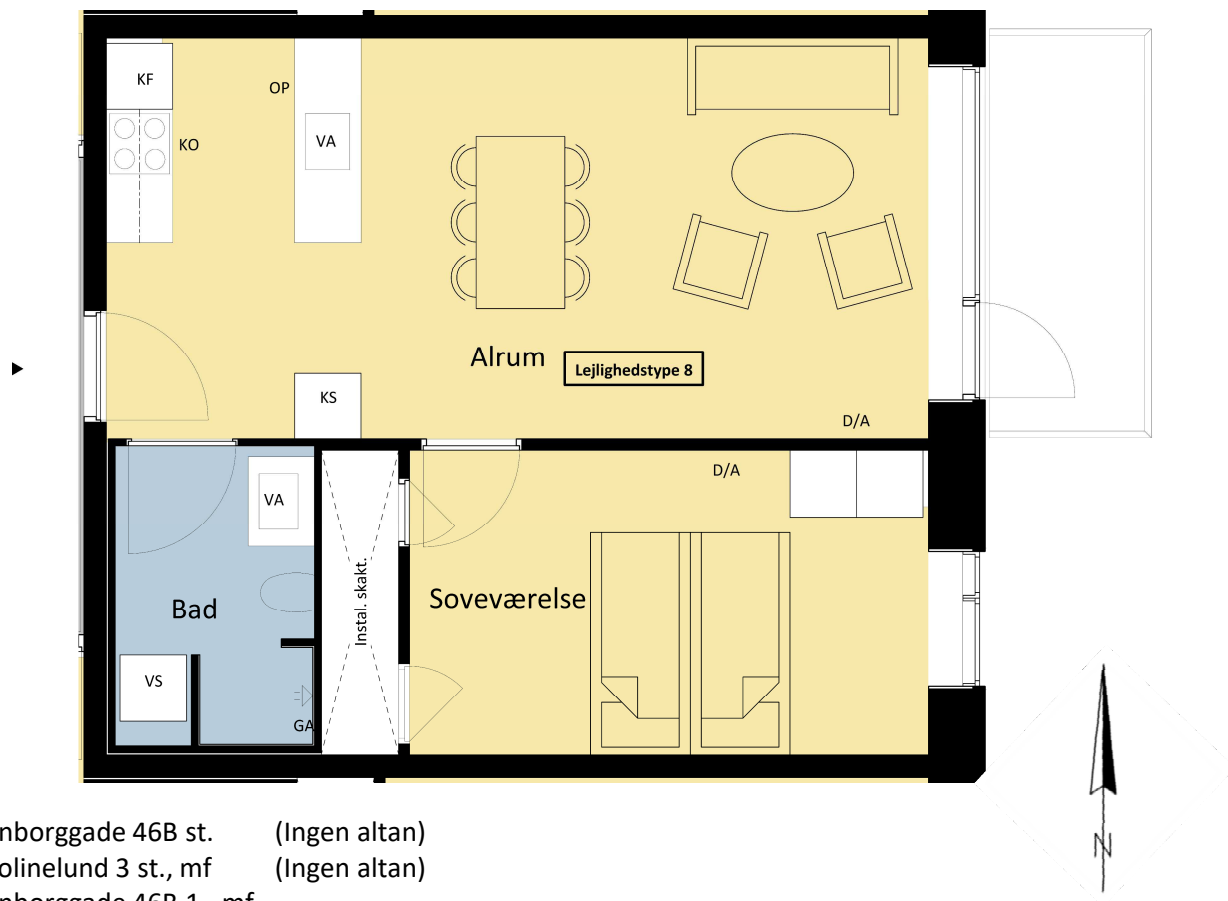
- #19 Oldenborggade 46C st (Ingen altan)
- #30 Oldenborggade 46B 1., tv (Ingen altan)
- #41 Oldenborggade 46B 2., tv (Ingen altan)
- #51 Oldenborggade 46B 3., tv (Ingen altan)

Frederikshuset
Type 7, 3-rums 97 m² inkl. fællesareal
 Oldenborggade



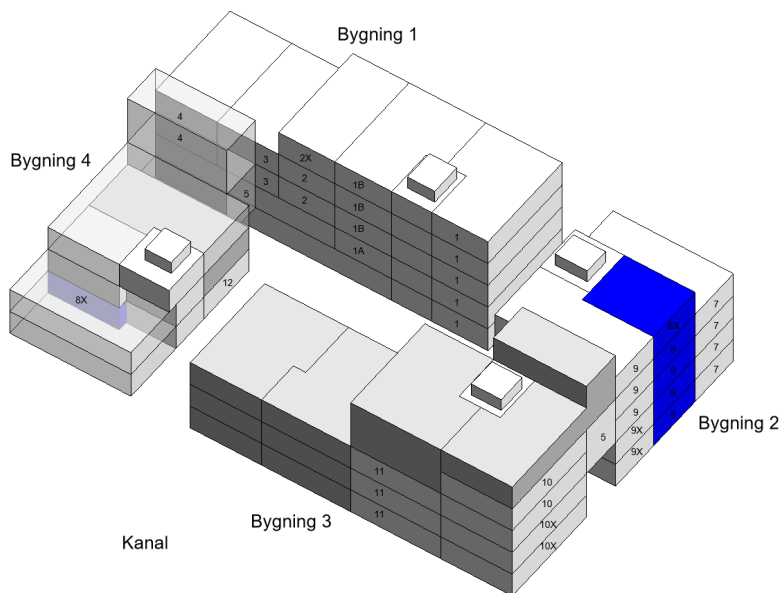
Signatur installationer:

- D = telefon/datastik
- A = antenne
- KF = køle/fryseskab, fritstående i skab
- VS = forberedt for inst. af vaskemaskine/tørretumbler
- OP = forberedt for inst. af opvaskemaskine



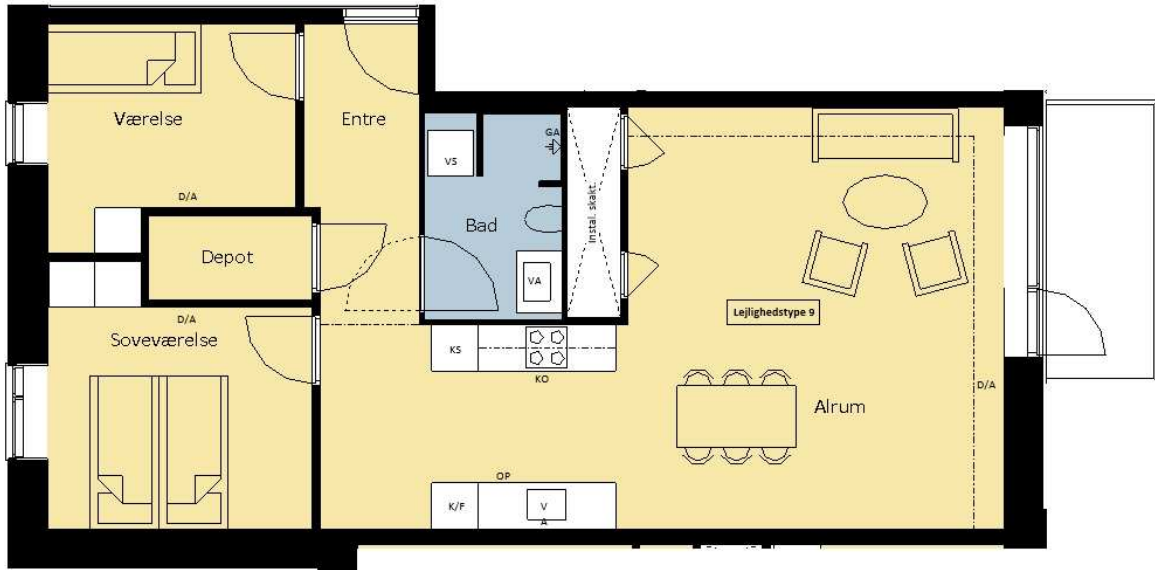
- #20 Oldenborggade 46B st. (Ingen altan)
- #23X Carolinelund 3 st., mf (Ingen altan)
- #31 Oldenborggade 46B 1., mf
- #42 Oldenborggade 46B 2., mf
- #52 Oldenborggade 46B 3., mf
- #57X Oldenborggade 46B 4., tv

Frederikshuset
Type 8/8X, 2-rums 62/66 m² inkl. fællesareal
 Oldenborggade, Carolinelund

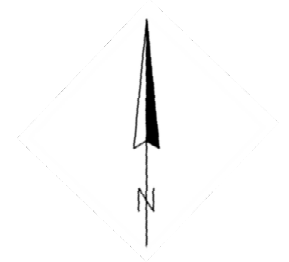


Signatur installationer:

- D = telefon/datastik
- A = antenne
- KF = køle/fryseskab, fritstående i skab
- VS = forberedt for inst. af vaskemaskine/tørretumbler
- OP = forberedt for inst. af opvaskemaskine



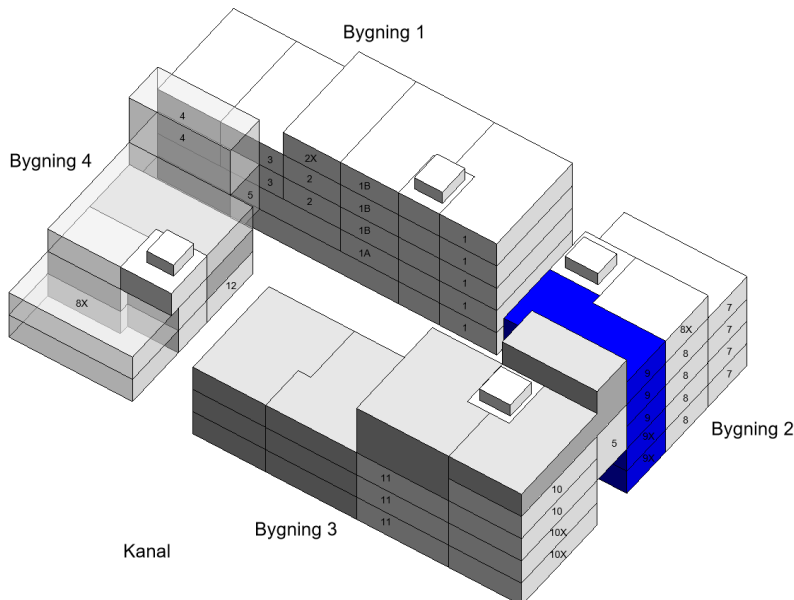
#21X Oldenborggade 46A st. (Ingen altan)
 #32X Oldenborggade 46B 1th
 #43 Oldenborggade 46B 2th
 #53 Oldenborggade 46B 3th
 #58 Oldenborggade 46B 4th



Frederikshuset

Type 9/9X, 3-rums 94/97 m² inkl. fællesareal

Oldenborggade



Signatur installationer:

- D = telefon/datastik
- A = antenne
- KF = køle/fryseskab, fritstående i skab
- VS = forberedt for inst. af vaskemaskine/tørretumbler
- OP = forberedt for inst. af opvaskemaskine

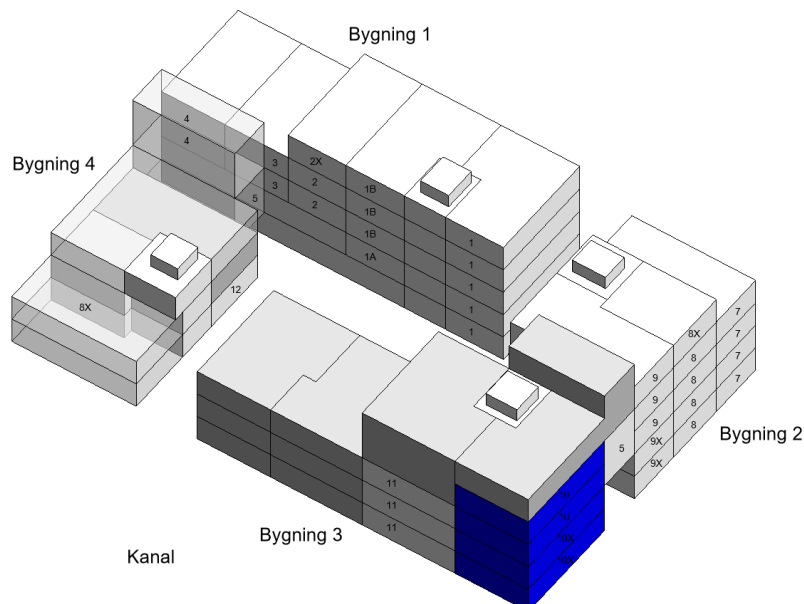


#27X Kongensstræde 106 st.
 #33X Kongensstræde 106 1., 1
 #45 Kongensstræde 106 2., 1
 #11 Kongensstræde 106 3., 2

Frederikshuset

Type 10/10X, 3-rums 85/87 m² inkl. fællesareal

Kongensstræde



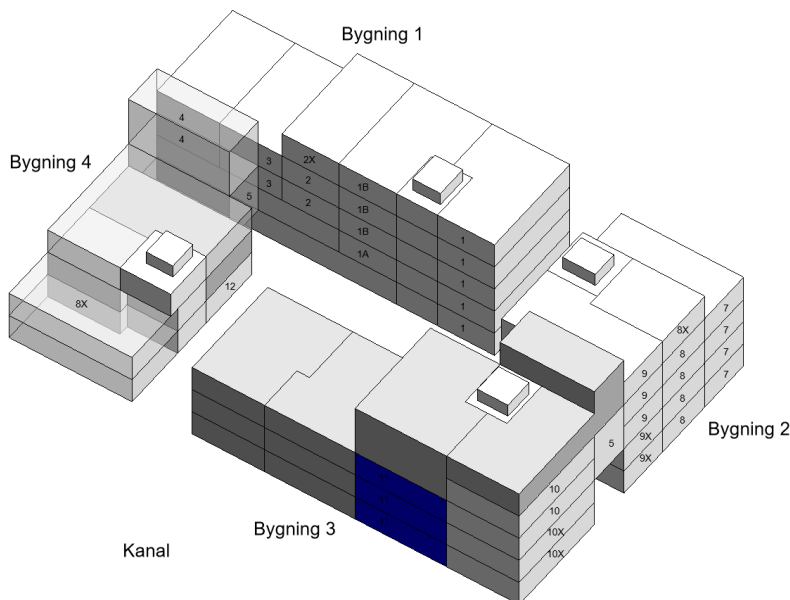
Signatur installationer:

- D = telefon/datastik
- A = antenne
- KF = køle/fryseskab, fritstående i skab
- VS = forberedt for inst. af vaskemaskine/tørretumbler
- OP = forberedt for inst. af opvaskemaskine



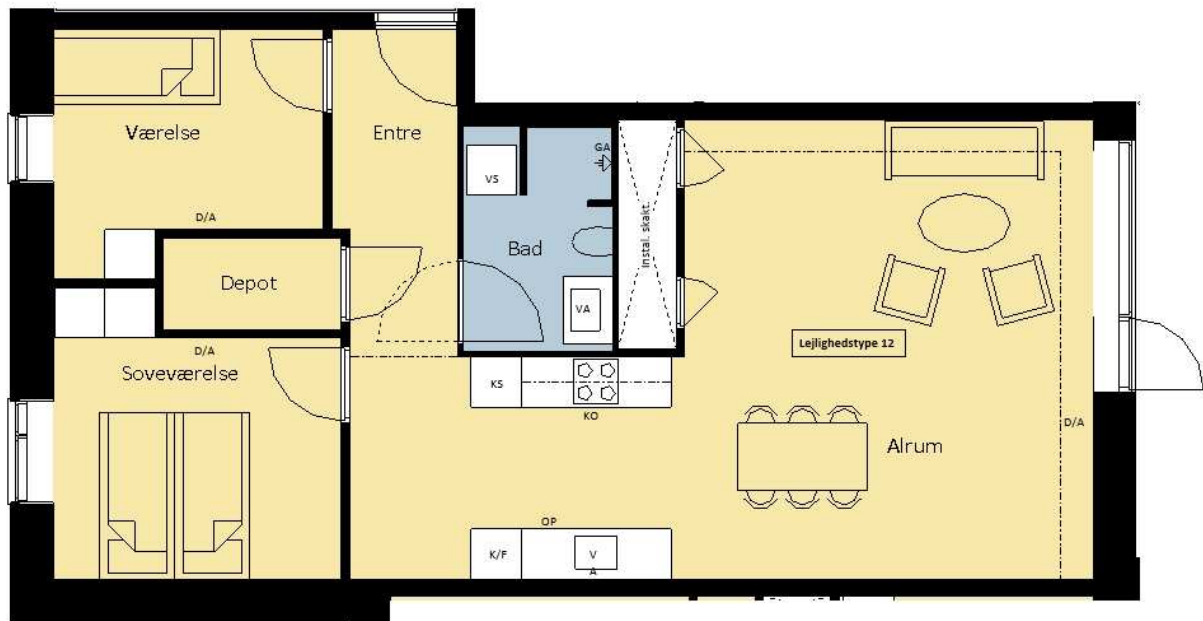
#26 Kongensstræde 104 st. (Mindre altan)
 #34 Kongensstræde 106 1., 2
 #09 Kongensstræde 106 2., 2

Frederikshuset
Type 11, 4-rums 100 m² inkl. fællesareal
 Kongensstræde

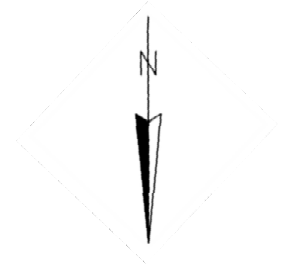


Signatur installationer:

- D = telefon/datastik
- A = antenne
- KF = køle/fryseskab, fritstående i skab
- VS = forberedt for inst. af vaskemaskine/tørretumbler
- OP = forberedt for inst. af opvaskemaskine



OBS, plan roteret

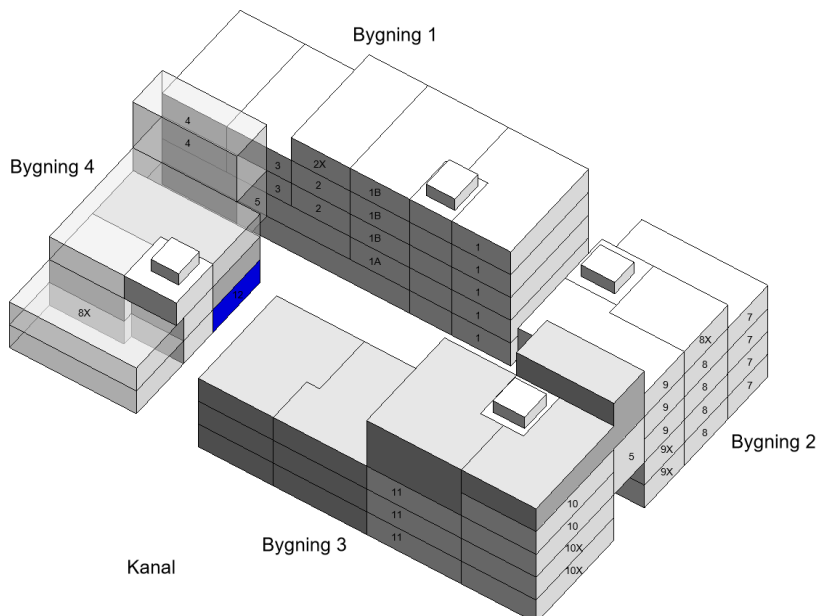


#22 Carolinelund 3 st., th (Ingen altan)

Frederikshuset

Type 12 100 m² inkl. fællesareal

Carolinelund



Signatur installationer:

- D = telefon/datastik
- A = antenne
- KF = køle/fryseskab, fritstående i skab
- VS = forberedt for inst. af vaskemaskine/tørretumbler
- OP = forberedt for inst. af opvaskemaskine



Vil du vide mere eller skrives op til en af boligerne?

Kontakt Domea.dk's kundeservice på tlf.: 7664 6464
eller besøg vores hjemmeside og skriv dig op til en af
boligerne: domea.dk/kontakt



domea.dk

Henvendelse:

Domea.dk

Oldenburg Allé 3

2630 Taastrup

Tlf: 76 64 64 64

domea.dk/kontakt