

domea.dk

Orientering om Domea.dks virksomhed

Thomas Holluf Nielsen
Adm. direktør i Domea.dk

domea.dk

2016 var et spændende og aktivt år



Med hjerne og hjerte...

Gode og trygge boliger, som helt almindelige mennesker har råd til at betale.

**Det forudsætter
så lav en husleje som muligt!**

**Bedre
Billigere
Større**

domea.dk

Lavere husleje og nytænkning

Folketinget har besluttet, at de almene boliger skal effektiviseres for 1,5 mia. kr. inden udgangen af 2020

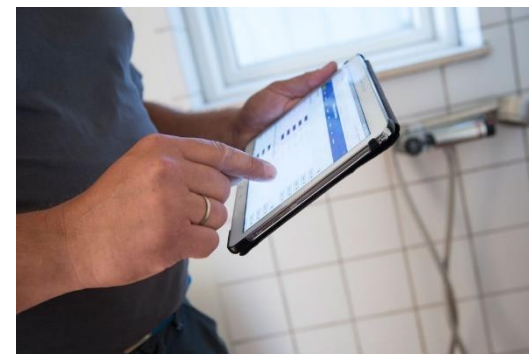
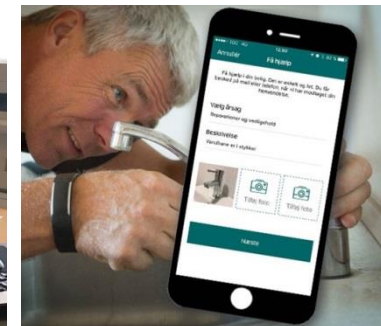
For jeres boliger betyder det en samlet besparelse på 125 mio. kr. om året

I husleje svarer det til

- Ca. 3.000 kr. om året eller
- Ca. 250 kr. pr. måned pr. bolig.

Digitalisering kommer til at ændre vores hverdag

- Det kommer aldrig til at gå så langsomt som i dag!



domea.dk

Stor aktivitet i byggeriet



13 mia. kr.

25 %



domea.dk

Strategisk styring af risici

• Byggeri



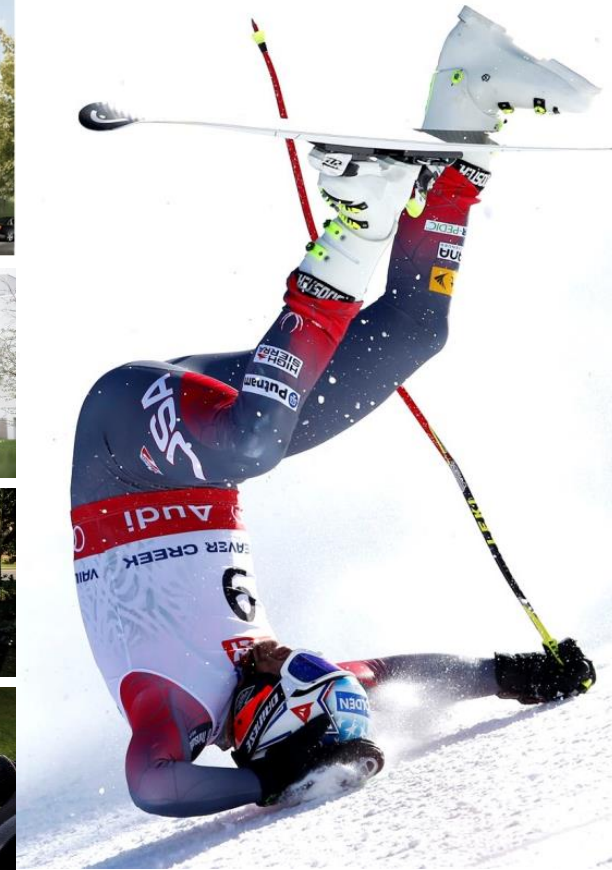
• Vækst



• Rekruttering



• It og digitalisering



domea.dk

Vækst – mål for perioden 2016-2019

Vækst	Ambition
Organisk vækst (nybyggeri i drift)	+ 5 mio. kr. om året
Vækst gennem aftaler med nye Full Service Kunder	
Vækst gennem aftaler med nye forretningskunder	
Skema A-tilsagn	



The screenshot displays the domea.dk website interface. At the top, there is a navigation bar with the logo and links for 'Om os', 'Nyheder og presse', 'Tilmeld Betalingservice', 'Søg bolig', 'Beboere', 'Bestyrelser', 'Hjælp og kontakt', and 'Log på'. The main banner features a large image of a person's legs sticking out of a cardboard box, with the text 'Skriv dig op til lejeboliger med venteliste' and a button 'Gå til venteliste her'. Below the banner, there is a section for 'Lejeboligen.nu' with a search filter for 'Hirtshals' and a list of properties. A sidebar on the right shows 'Se alle ledige boliger i hele Danmark' and a list of properties with details like 'Størrelse 74 m2', 'Boligtype Familiebolig', and 'Pr. måned 5.678 kr.'. At the bottom, there is a section for 'Nybyggeri og renoveringer' with three featured projects: 'Falbe Parken i Randers', 'Sommerlyst i København', and 'Danmarks første demenslandsby: Tomtehaven i Aalborg'.

domea.dk

Tilfredshed og samfundsansvar

Organisationsbestyrelser



Ambassadører: 58%

95 % har en positiv eller meget positiv opfattelse.

Afdelingsbestyrelser



Ambassadører: 39%

84 % har en positiv eller meget positiv opfattelse.

Domea.dk opfattes som

- Professionelle
- Lokale
- Har styr på omkostninger og udvikling



Sociale klausuler ved renovering og nybyggeri

domes.dk

Høj trivsel med tre indsatsområder

Høj trivsel, især:

- Overordnet ledelse
- Nærmeste leder
- Samarbejde
- Læring og udvikling
- Troskab / jobindhold

Tre indsatsområder:

- Ledelse
- Linjekommunikation
- Processer og værktøjer

Organisationen tilpasses

- Fælles regionssekretariat
- Jura, Løn og Risiko
- HR
- Kommunikation



God ledelse skaber gode resultater
God ledelse kræver klar kommunikation

domea.dk

Tak for det gode samarbejde!

