

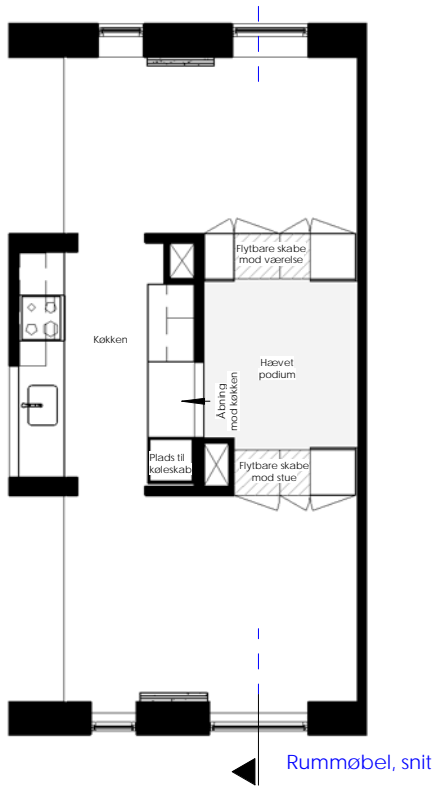
Kort om rummøblet:

Rummøblet er Rådhuslundens 'schweizerkniv', der kommer indbygget i en stor del af boligerne. Rummøblet opdeler, sammen med foldevæggene, boligen, så der nemt kan skabes to ekstra aflukkede rum. Hermed kan boliger med rummøbel på få sekunder ændres fra – i grundplan – at være en et-rums bolig til at blive en tre-rums bolig.

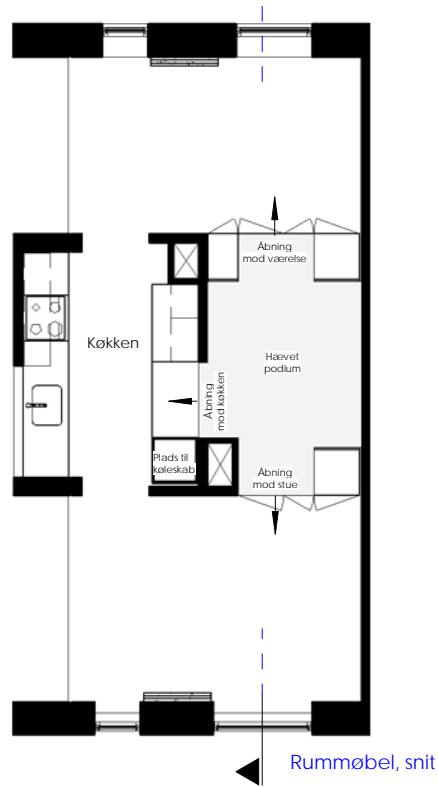
For at bevare fleksibiliteten i værelset kan man placere en ganske almindelig dobbeltseng på hjul under rummøblet og ellers kan pladsen bruges til opbevaring. Mod stuen kan der enten lukkes af for ro til fjernsyns-kigning eller gives privatliv til overnattende gæster på en sovesofa. Der er også mulighed for at have to overnattende gæster i rummodulet. Til hverdag løser rummøblet altså ikke kun en stor del af boligens opbevaring, den kan ligeledes fungere som hyggeklub, 'tv-stue' eller som fast soveplads.

Adgangen til rummøblet kan flyttes til enten at være fra køkkenet, fra stuen eller fra værelset. Det gøres med to sæt skabe, som uden større besvær kan flyttes ind mellem de dertil indrettede pladser. Hvis man ønsker det, kan man uden større besvær også fjerne bunden i rummøblet og dermed i stedet få et walk-in closet med adgang fra værelset. Eventuelle overskydende dele af rummøblet kan opmagasineres i afdelingens kælder – efter forudgående aftale med Servicecenteret.

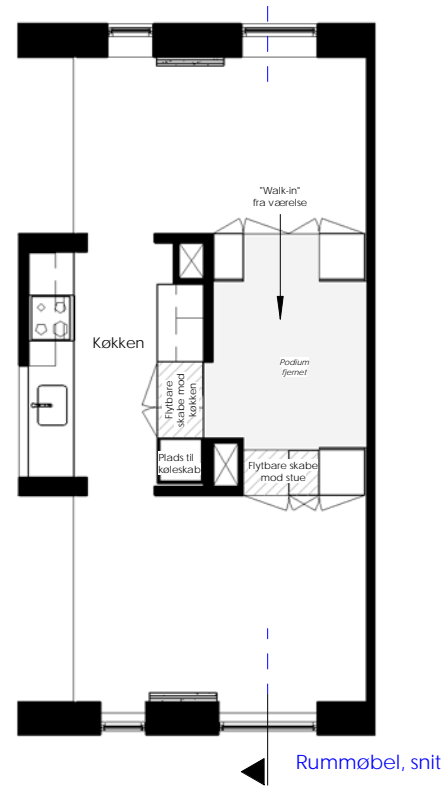
Se mulige opstillinger af rummøblet herunder:



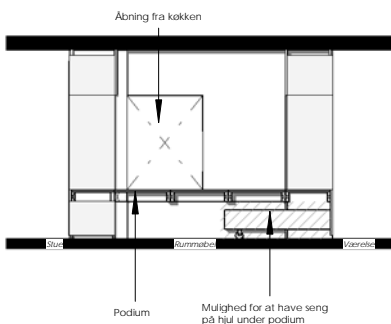
Standartopstilling, plan - 1:100



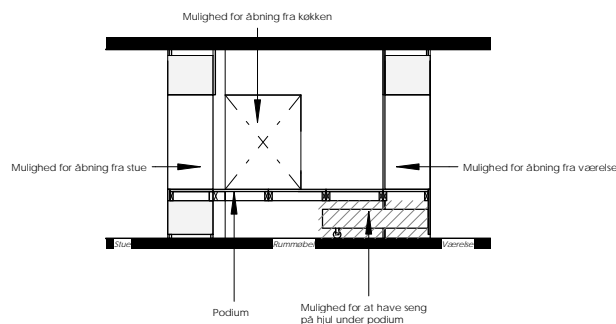
Mulige åbninger, plan - 1:100



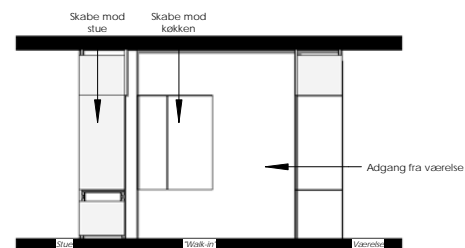
Podium fjernet, plan - 1:100
"walk-in" fra værelse



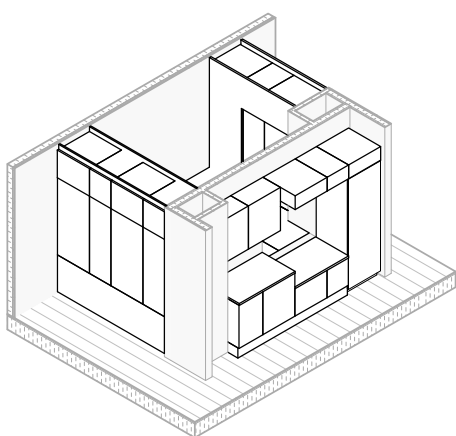
Standartopstilling, snit - 1:100



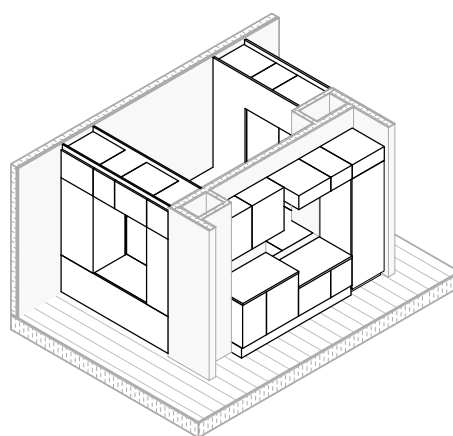
Mulige åbninger, snit - 1:100



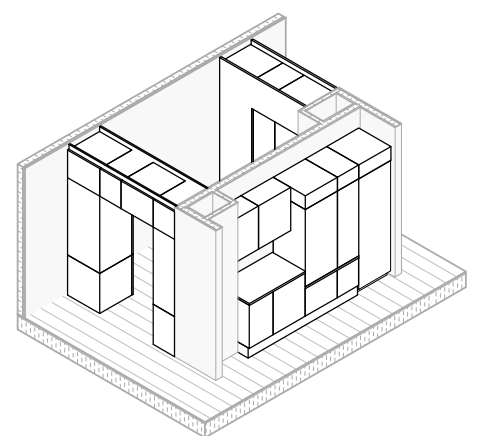
Podium fjernet, snit - 1:100
"walk-in" fra værelse



Standartopstilling, 3D - 1:100



Mulige åbninger, 3D - 1:100



Podium fjernet, 3D - 1:100
"walk-in" fra værelse

