

Boligselskabet Domea Rødebro Cimbria Parken

Byggeriet udføres i 2 etaper:

1. etape består af 66 boliger med 2- og 3-rums boliger (udlejet)
2. etape består af 40 boliger med 2, 3- og 4-rums boliger



1. UDGAVE SEPTEMBER 2019

DER KAN FOREKOMME ÆNDRINGER FREM MOD INDFLYTNINGEN

domea.dk

Boligselskabet Domea Rødebro Cimbria Parken



BEBYGGELSEN:

Boligselskabet Domea Rødebro opfører 106 almene familieboliger i 2 etaper, placeret på hjørnet af Haderslevvej og den kommende udvidelse af Gasværksvej. Grunden er også kaldt "den gamle Cimbriagrund". Fremover vil den hedde Cimbria Parken. Domea.dk er bygherrerådgiver for boligselskabet.

1. etape består af 66 boliger med 2- og 3-rums boliger som er udlejet.
2. etape består af 40 boliger med 2, 3- og 4-rums boliger og forventes færdig i 2020.

Den centrale beliggenhed tæt på havnen og bymidte er unik for boligerne, og giver dermed mange muligheder for at opleve livet omkring Aabenraa bymidte og de faciliteter byen byder på.

Under bygning A og B består bygningens base af en dagligvarebutik. Fælleshuset er placeret som base under bygning C og er til gavn for afdelingens beboere.

LEJLIGHEDERNE:

De 106 lejligheder er indrettet med en moderne og åben indretning. Lofthøjden er 2,5 m, hvilket gør lejlighederne lyse, venlige og rumlige.

Lejligheder er udført med hvidmalede vægge og lofter. Gulve er lakerede trægulve. Køkkenerne er rumlige og med kølefryseskab, ovn, kogeplade og emhætte.

Alle boliger er gennemlyste med vinduespartier fra gulv flere steder, for at opnå optimalt dagslys dybt ind i rummet, samt at sikre udsynet og kontakten til udelivet, som også kan nydes fra altanen.

Badeværelserne er udført med gulvklinter og vægfliser i bruseniche. Badeværelset er indrettet med rumligt vaskearrangement og forberedt til vaske-maskine og tørretumbler.

Niveaufri adgang og elevator i hver opgang, som selvfølgelig betjener alle etager i bygningen. Ved indgangen til trappeopgangen etableres postkasseanlæg og dørtelefon til hver lejlighed.

Den øverste etage på de 3 første bygninger er indrettet med to lejligheder og en fælles tagterrasse, der rummer ca. 117 m² og er til gavn for husets beboere, gældende for etape 1.

Til hver lejlighed hører der opbevaringsmulighed. Enten udenfor eller inde i lejligheden.

FÆLLESHUS OG GÆSTEBOLIG:

I nederste etage i bygning C etableres et fælleshus, som er indrettet med festsal til ca. 70 personer, køkken i tilknytning til festsalen, garderobe og tilhørende toiletfaciliteter. Fælleshuset indeholder ligeledes en rumlig gæstebolig med eget toilet og bad, som er til brug for beboerne i afdelingen når der er overnattende gæster. Her er god plads til at tage godt imod gæster og indkvartere dem behageligt med mulighed for overnatning i dobbeltseng + sovesofa og med god skabsplads. Det tilhørende badeværelse er selvfølgelig udstyret med bruser.

Gæsteboligen er desuden handicapvenlig.

MILJØ:

Bebyggelsen bliver opført under stor hensyntagen til miljøet og energimæssige hensyn.

Byggeriet vil blive opført efter lav-energi 2020 krav og er dermed fremtidssikret. Boligerne har derfor et meget lavt energiforbrug.

Byggeriets udformning giver gode muligheder for, at få dagslys ind i rummene, hvorved brugen af kunstlys minimeres.

Alle tagflader er udnyttet til at sikre bæredygtige løsninger. Der vil bl.a. blive installeret solcelleanlæg.

Der vil blive placeret kildesortering/miljøstation i det fælles gårdrum for sortering af aviser, pap og flasker efter Aabenraa kommunes anvisninger.



FAKTA:

1. ETAPE:

BYGNING A, B & C

66 BOLIGER MED 2- OG 3-RUMS BOLIGER, SOM ER UDLEJET.

2. ETAPE:

BYGNING D & E

40 BOLIGER MED 2, 3- OG 4-RUMS BOLIGER, FORVENTES KLAR TIL INDFLYTNING I 2020.

Situationsplan, Cimbria Parken

Etape 1 - Bygning A, B & C Etape 2 - Bygning D & E



Antal p-pladser boliger: 1 p-plads pr. bolig.



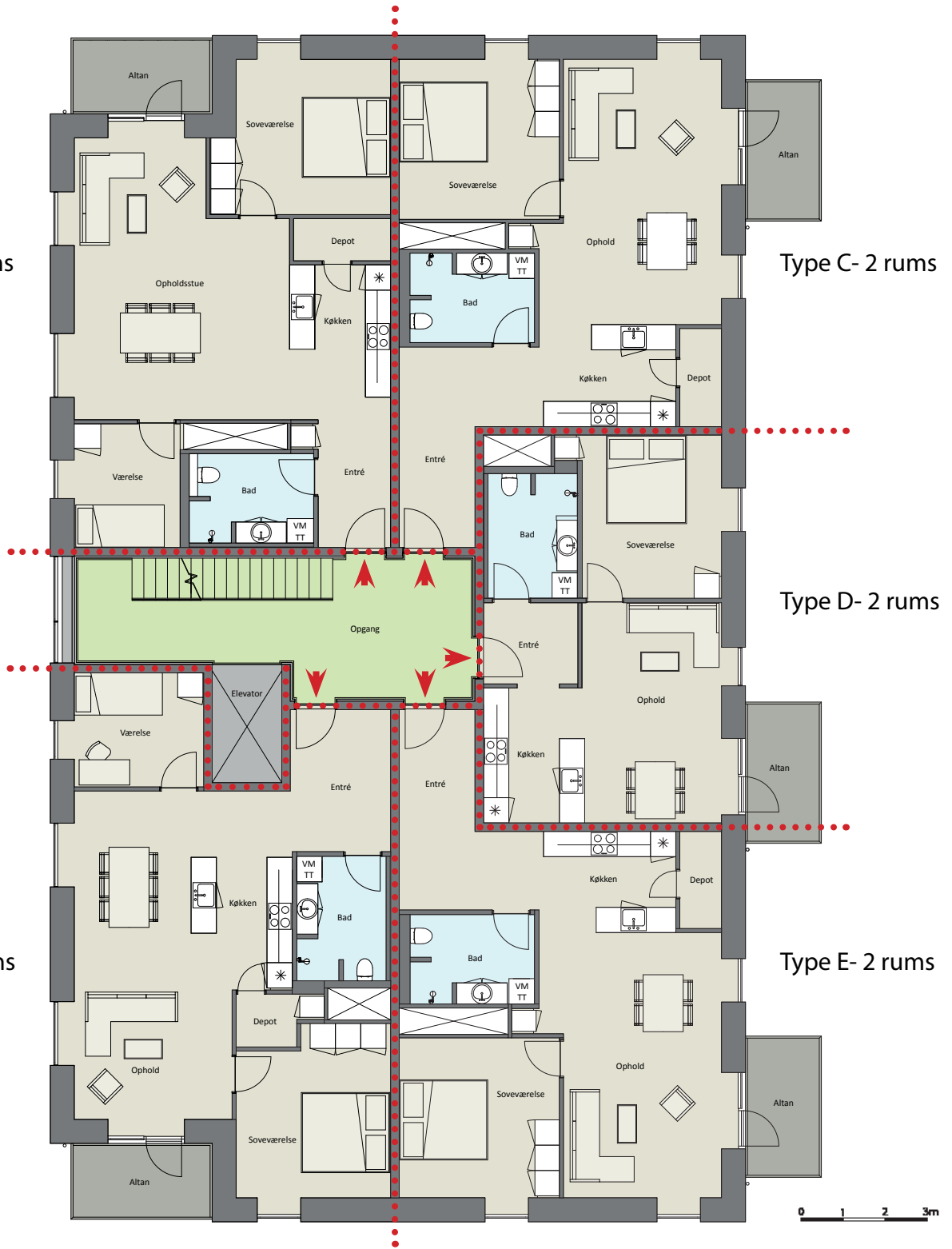
Type B- 3 rums

Type C- 2 rums

Type D- 2 rums

Type A- 3 rums

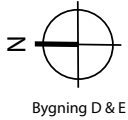
Type E- 2 rums



Cimbria Parken

Oversigt stueetage - 3. sal

Bygning D - Reberbanen 11



Cimbria Parken

Type A - 3 rum 103 m²

Bygning D - Reberbanen 11

Signatur:

Inventar i bolig:

Køleskab med frys.

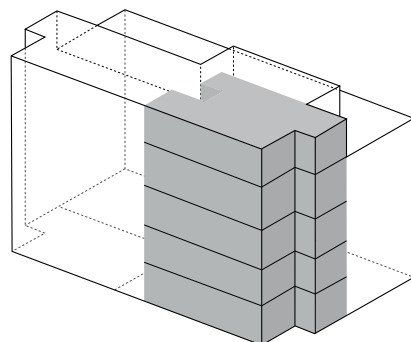
Kogeplade og ovn.

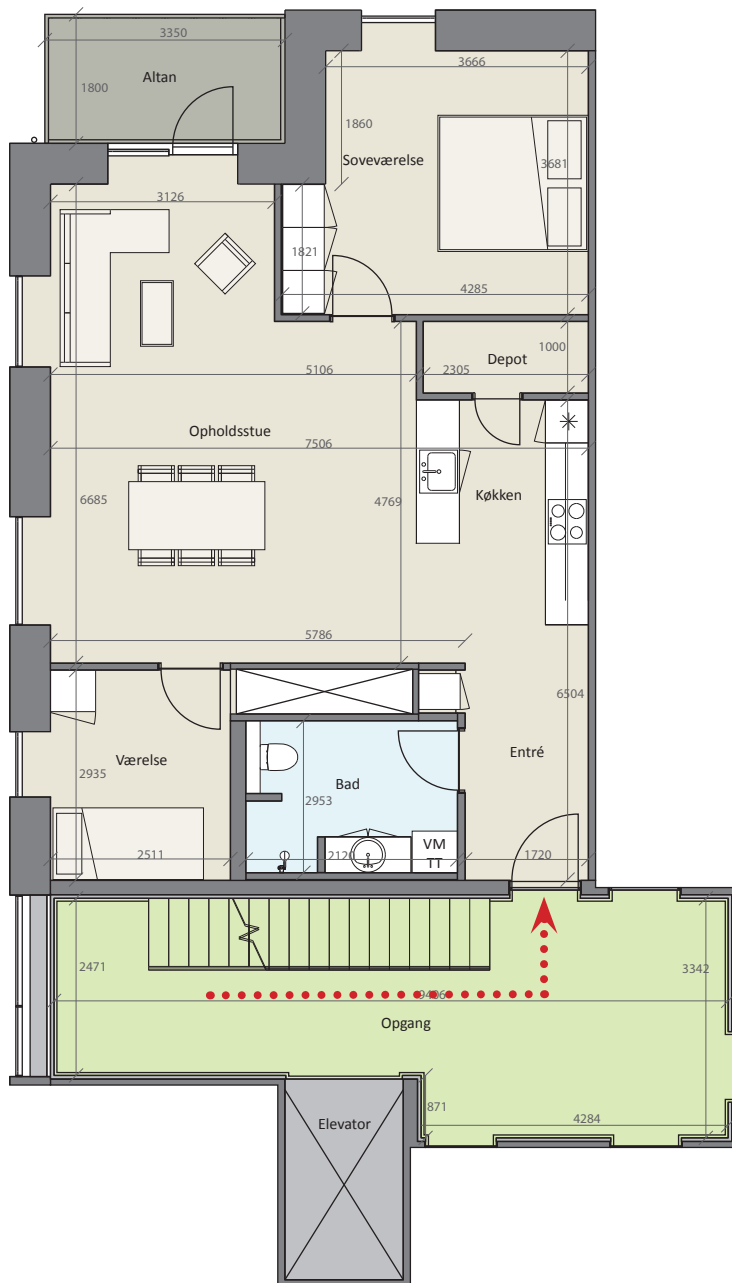
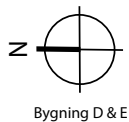
Emhætte.

Plads afsat til:

VM/TT - Vaskemaskine og tørretumbler.

OPV – Opvaskemaskine.





Cimbria Parken

Type B - 3 rum 103 m²

Bygning D - Reberbanen 11

Signatur:

Inventar i bolig:

Køleskab med frys.

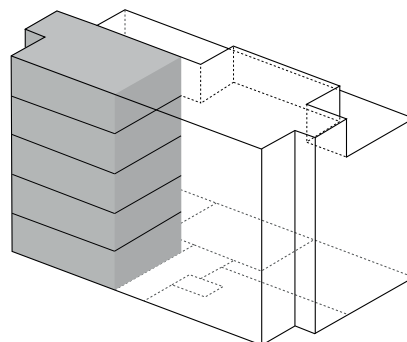
Kogeplade og ovn.

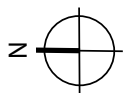
Emhætte.

Plads afsat til:

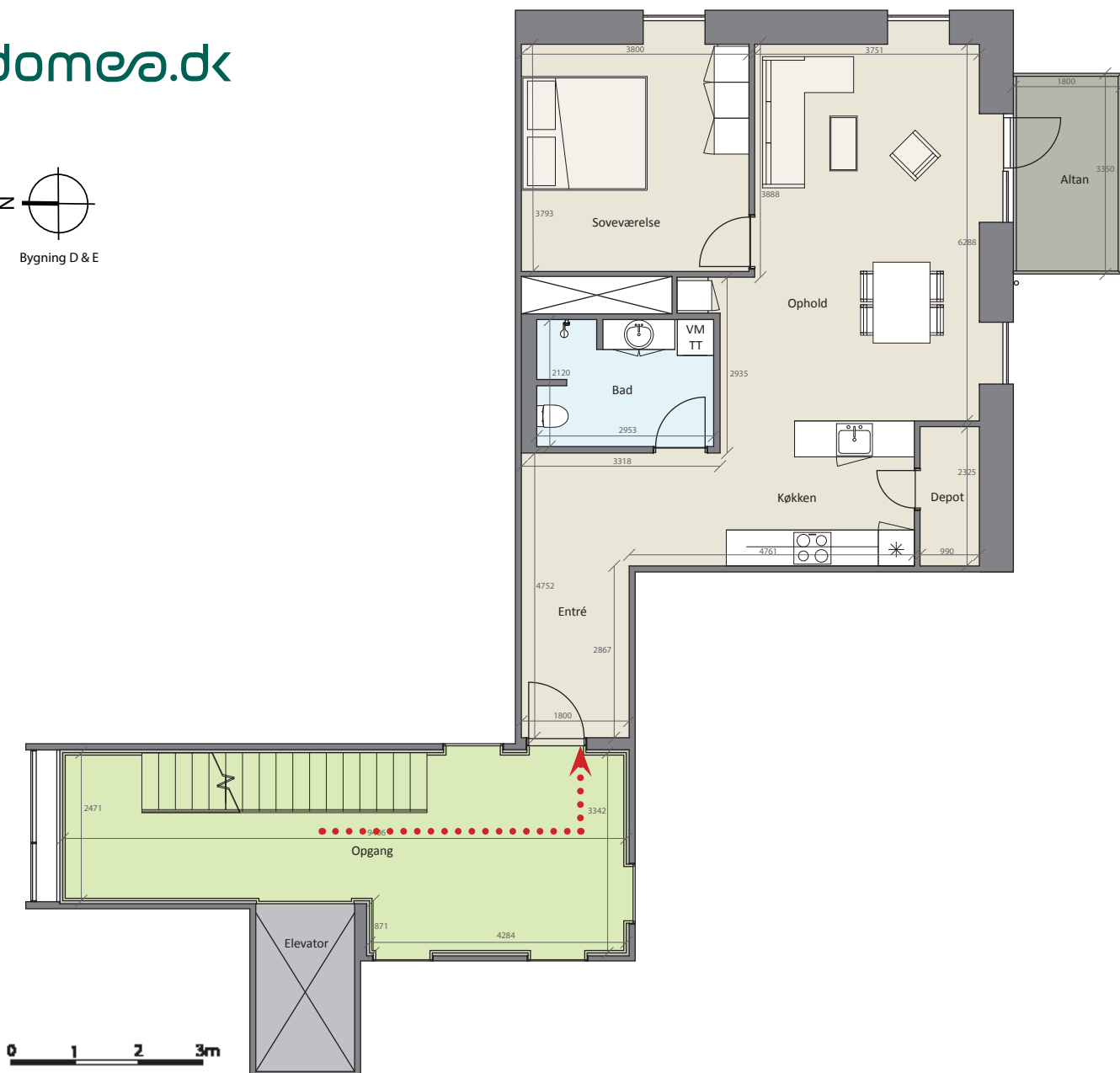
VM/TT - Vaskemaskine og tørretumbler.

OPV – Opvaskemaskine.





Bygning D & E



Cimbria Parken

Type C - 2 rum 93 m²

Bygning D - Reberbanen 11

Signatur:

Inventar i bolig:

Køleskab med frys.

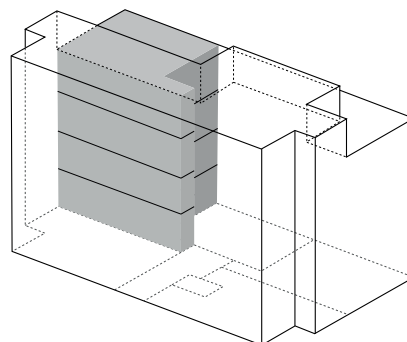
Kogeplade og ovn.

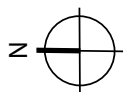
Emhætte.

Plads afsat til:

VM/TT - Vaskemaskine og tørretumbler.

OPV – Opvaskemaskine.





Bygning D & E



Cimbria Parken

Type D - 2 rum 69 m²

Bygning D - Reberbanen 11

Signatur:

Inventar i bolig:

Køleskab med frys.

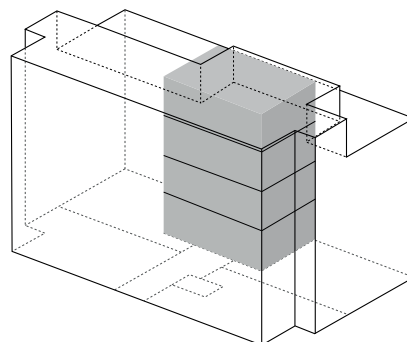
Kogeplade og ovn.

Emhætte.

Plads afsat til:

VM/TT - Vaskemaskine og tørretumbler.

OPV – Opvaskemaskine.





Cimbria Parken

Type E - 2 rum 93 m²

Bygning D - Reberbanen 11

Signatur:

Inventar i bolig:

Køleskab med frys.

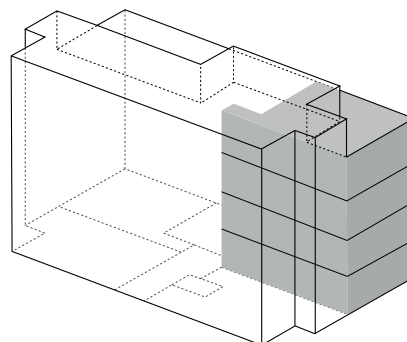
Kogeplade og ovn.

Emhætte.

Plads afsat til:

VM/TT - Vaskemaskine og tørretumbler.

OPV – Opvaskemaskine.





Type B- 3 rums

Type C- 4 rums

Type A- 3 rums

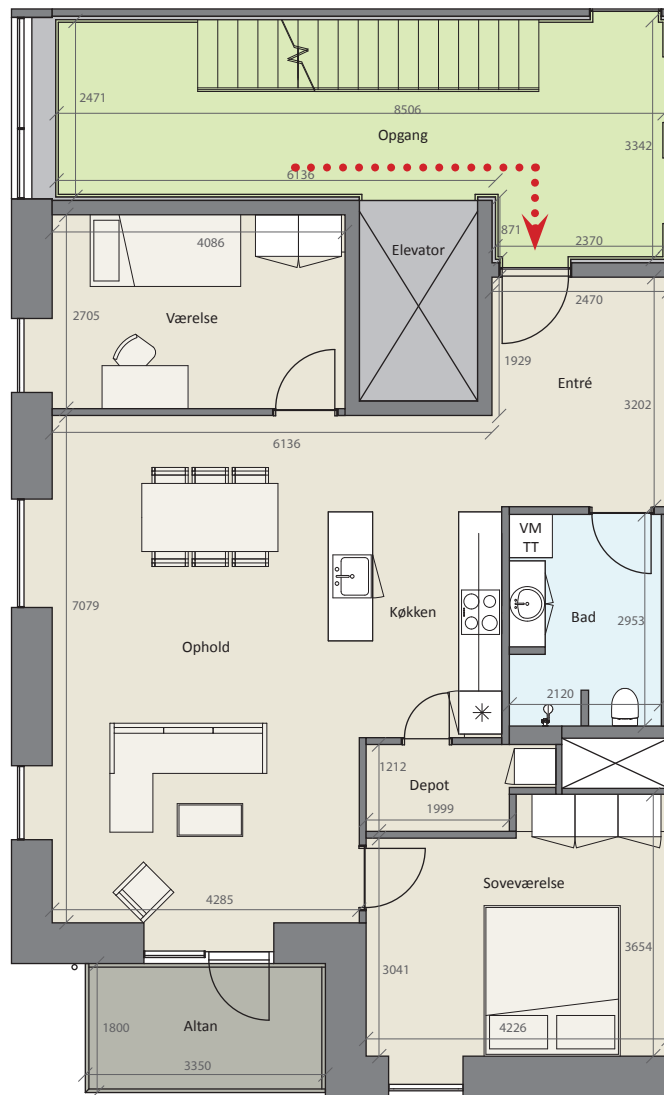
Type D- 4 rums



Cimbria Parken

Oversigt stueetage - 3. sal

Bygning E - Reberbanen 13



Cimbria Parken

Type A - 3 rums 111 m²

Bygning E - Reberbanen 13

Signatur:

Inventar i bolig:

Køleskab med frys.

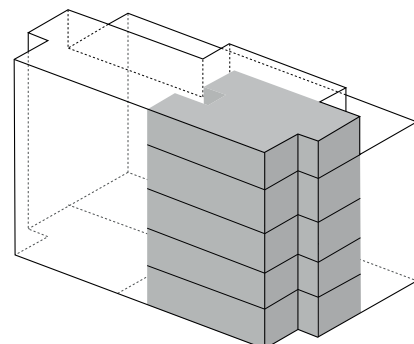
Kogeplade og ovn.

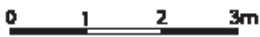
Emhætte.

Plads afsat til:

VM/TT - Vaskemaskine og tørretumbler.

OPV – Opvaskemaskine.





Cimbria Parken

Type B - 3 rum 110 m²

Bygning E - Reberbanen 13

Signatur:

Inventar i bolig:

Køleskab med frys.

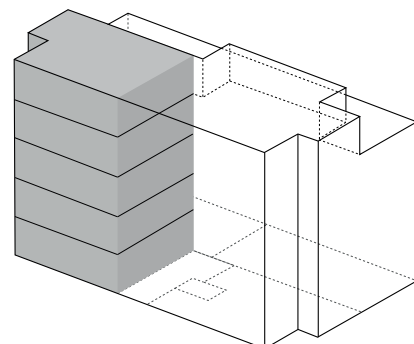
Kogeplade og ovn.

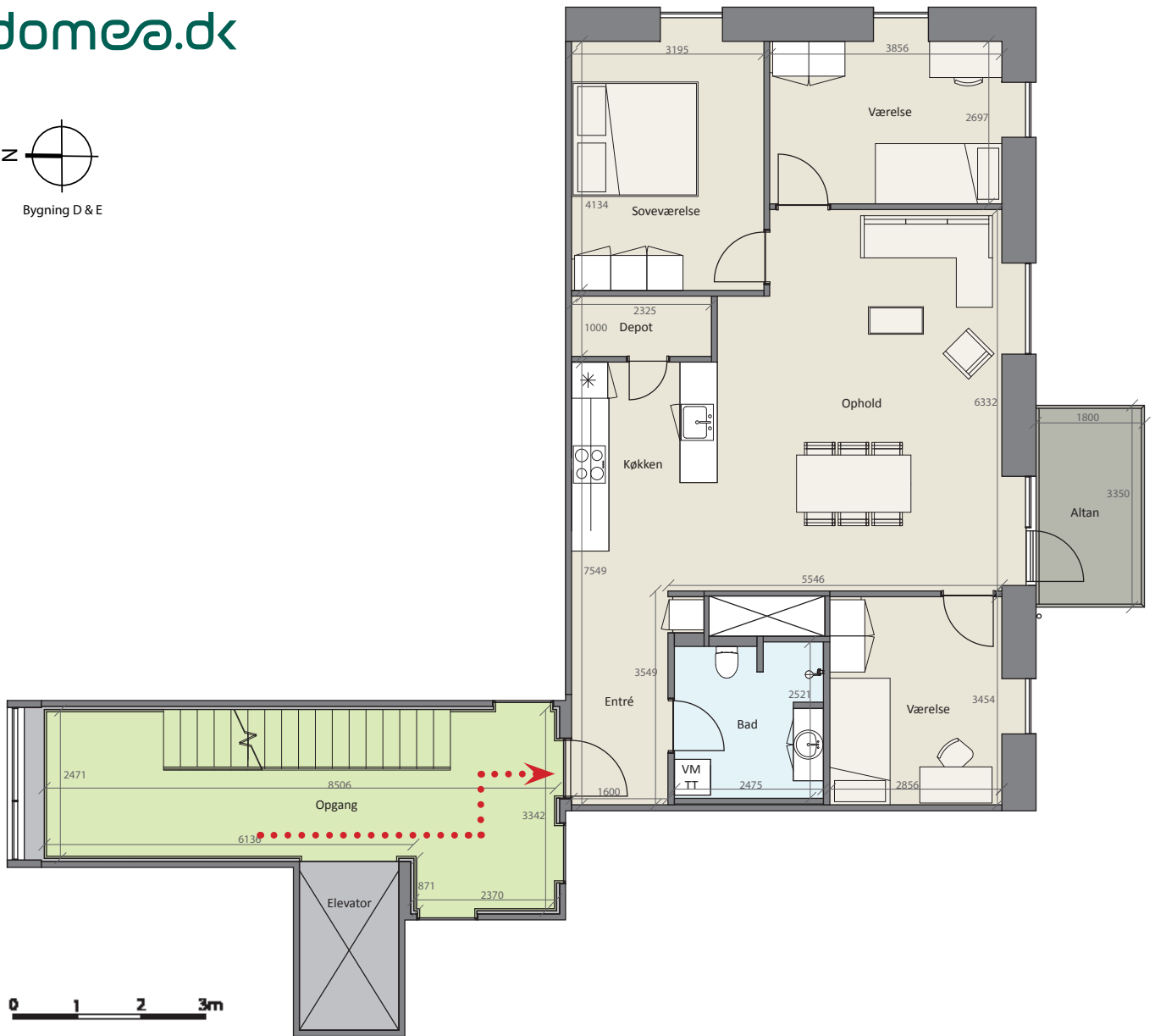
Emhætte.

Plads afsat til:

VM/TT - Vaskemaskine og tørretumbler.

OPV – Opvaskemaskine.





Cimbria Parken

Type C - 4 rums 115 m²

Bygning E - Reberbanen 13

Signatur:

Inventar i bolig:

Køleskab med frys.

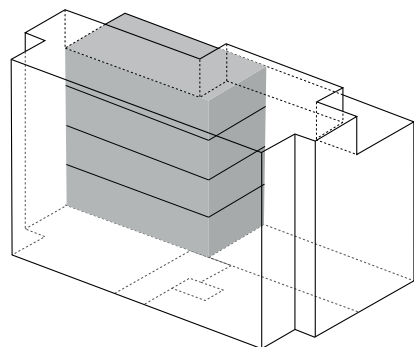
Kogeplade og ovn.

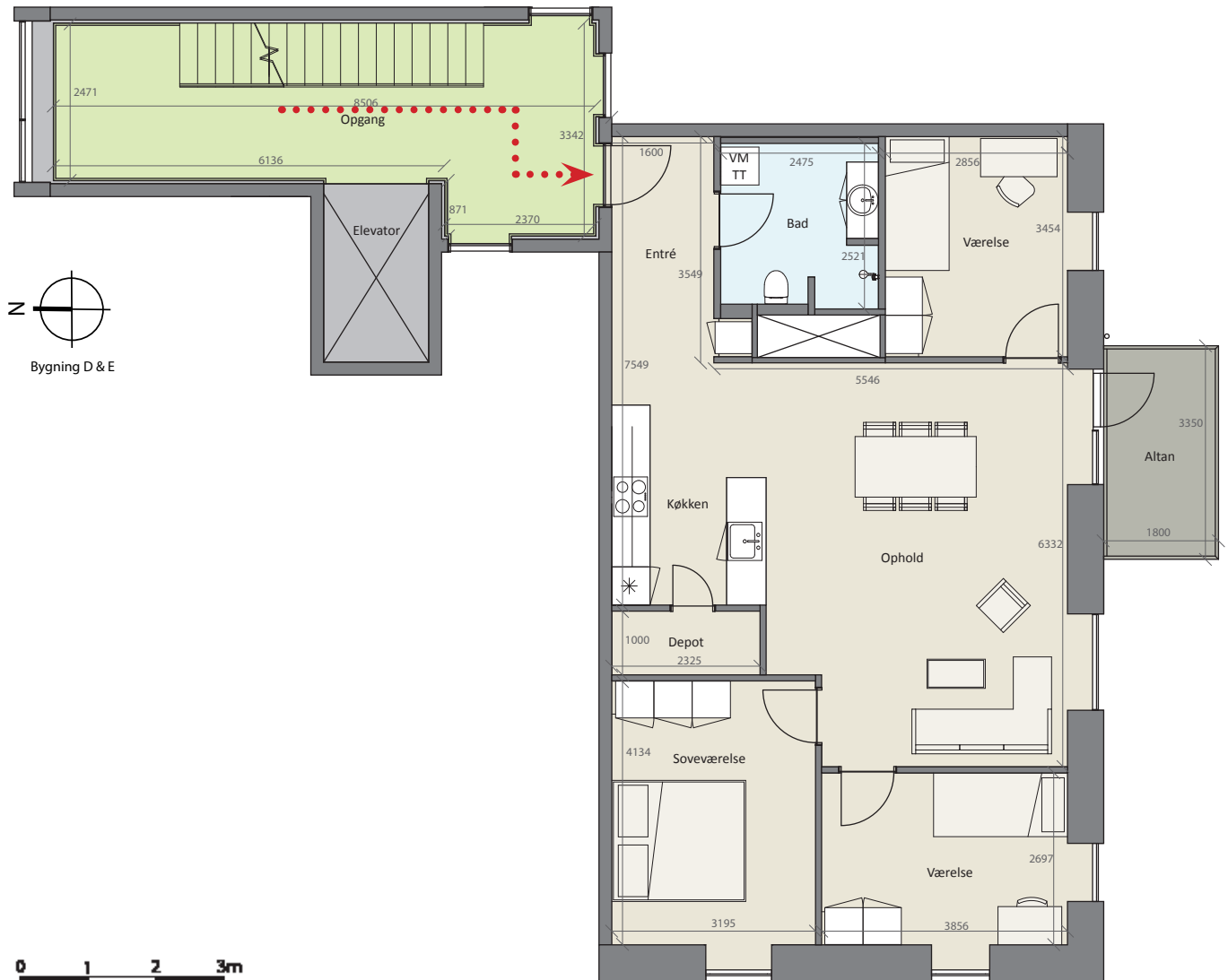
Emhætte.

Plads afsat til:

VM/TT - Vaskemaskine og tørretumbler.

OPV – Opvaskemaskine.





Cimbria Parken

Type D - 4 rums 115 m²

Bygning E - Reberbanen 13

Signatur:

Inventar i bolig:

Køleskab med frys.

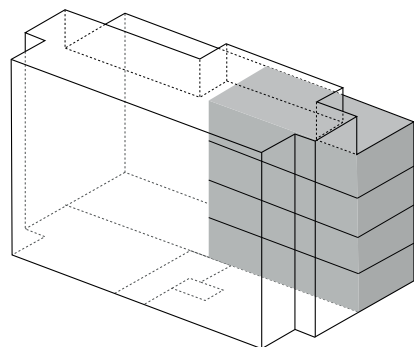
Kogeplade og ovn.

Emhætte.

Plads afsat til:

VM/TT - Vaskemaskine og tørretumbler.

OPV – Opvaskemaskine.



Boligselskabet Domea Rødekro

Cimbria Parken

Opskrivning og udlejning:

www.domea.dk/kontakt
Kundeservice@domea.dk
76 64 64 64

Andre spørgsmål kan besvares hos:

Domea.dk Servicecenter Syd
Jernbanegade 3,1
6230 Rødekro
Kl. 09.00 -12.00

Tlf. 76 44 44 50
Mail: sc.syd@domea.dk

domea.dk