

Christiansfeld

Boligselskabet Domea Lunderskov-Kolding bygger 29 almene familieboliger



domea.dk

Udlejning og administration  
Læs mere på [www.domea.dk](http://www.domea.dk)

## Historie om Christiansfeld

Christiansfeld er på Unescos verdensarvsliste og blev grundlagt i 1773 af de såkaldte Herrnhutere, en tysk brødremenighed fra Sachsen. Byen er opkaldt efter Kong Christian den VII, der i 1771 gav tilladelse til, at Brødremenigheden kunne anlægge en menighedsby netop her.

## Arkitekturen i Christiansfeld

Brødremenigheden var dygtige håndværkere og handelsmænd, og de opbyggede denne smukke og nøje planlagte by efter en meget enkel og stringent byplan. Byens to vigtigste gader er de parallelle og øst-vest vendte Lindegade og Nørregade, og mellem de to gader er Kirkepladsen anlagt som byens centrum.

Kirkepladsen er udformet som et kors med brønden/fontænen centralt placeret. Herfra er byens gader og grunde afsat og opmålt i hamborgske alen svarende til 57,3 cm. Omkring kirkepladsen er Salshuset og korhusene, Søstrehuset og Enkehuset, præstens og forvalterens boliger placeret.

Bygningerne er placeret stringent omkring de lige gader, pladser og gårde. Besøgende får oftest indtrykket af enkelhed, nøjsomhed, ro og orden.

Den stringente beplantningen i byen på gader og pladser og de lige haver giver indtrykket af natur og luftighed. I dag er mange af haverne langt mindre, end oprindeligt. Men i Comeniushaven, som er en modelhave anlagt i 2015, ses tydeligt hvordan husenes haver førhen var opdelt.

Christiansfeld er i dag et stykke unik byplanlægning med lange lige linjer og imponerende arkitektur. Den gamle bydel viser med sin helhed noget af det ypperligste, der findes inden for Brødremenighedens arkitektur.



Sprøjtehuset og byens første hus

Foto: Ole Akhøj



Salshuset og kirkepladsen

Foto: Ole Akhøj

**Boligselskabet Domea Lunderskov-Kolding**

Lindegade 9, 11, 13, 15  
 Nørregade 7, 9, 11, 13  
 6070 Christiansfeld



**Bebyggelsen**

Nybyggeriet på Nørregade indeholder 14 lejligheder med hhv. 2 og 3 rum. Punkthusene fremstår med gavle og facader i gule flensborgteglsten. Tagene er i udført med røde vingeteglsten. Der er lagt stor vægt på at følge Christiansfelds særlige og unikke byggestil så vidt som muligt.

Bebyggelsen i Lindegade indeholder i alt 15 nyrenoverede 2-, 3-, og 4-rums lejligheder. De fredede huse er nænsomt renoveret, og omdannet til nye tidssvarende boliger, med respekt for, og bevarelse af, særegne kvaliteter og tro mod den oprindelige byggeskik.

Boligerne er på mellem 58 og 115 m<sup>2</sup> og indeholder hårde hvidevarer som køl/frys, komfur og emhætte. Der er afsat plads, og udført installationer, til vaske-/ tørrefaciliteter i badeværelset, samt opvaskemaskine i køkkenet.

Der er fælles affaldsstation.



**Nørregade 7, 9, 11, 13** indeholder flg. lejlighedstyper:

- 6 stk. 2-rums lejlighed – 2 etager
- 6 stk. 3-rums lejlighed – 2 etager
- 2 stk. 3-rums lejlighed – 1½ etage

**Lindegade 15** indeholder flg. lejlighedstyper:

- 3 stk. 2-rums lejlighed
- 5 stk. 3-rums lejlighed

**Lindegade 11** indeholder flg. lejlighedstyper:

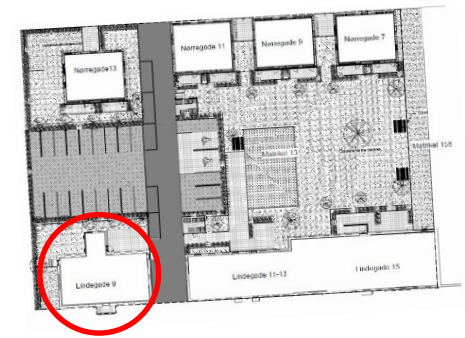
- 1 stk. 2-rums lejlighed
- 1 stk. 3-rums lejlighed

**Lindegade 13** indeholder flg. lejlighedstype:

- 1 stk. 3-rums lejlighed

**Lindegade 9** indeholder flg. lejlighedstyper:

- 1 stk. 2-rums lejlighed
- 2 stk. 3-rums lejlighed
- 1 stk. 4-rums lejlighed

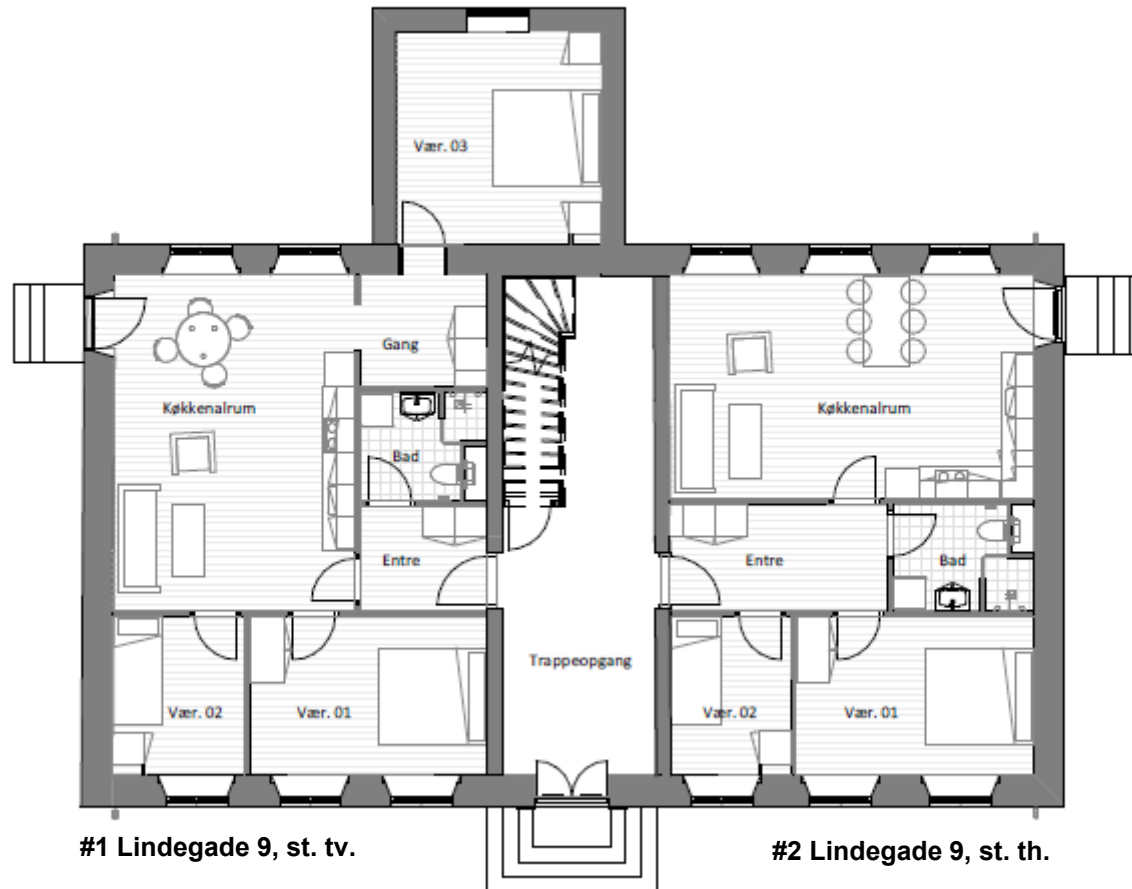


**Boligselskabet Domea Lunderskov-Kolding**

Lindegade 9, 11, 13, 15

Nørregade 7, 9, 11, 13

6070 Christiansfeld



#1 Lindegade 9, st. tv.

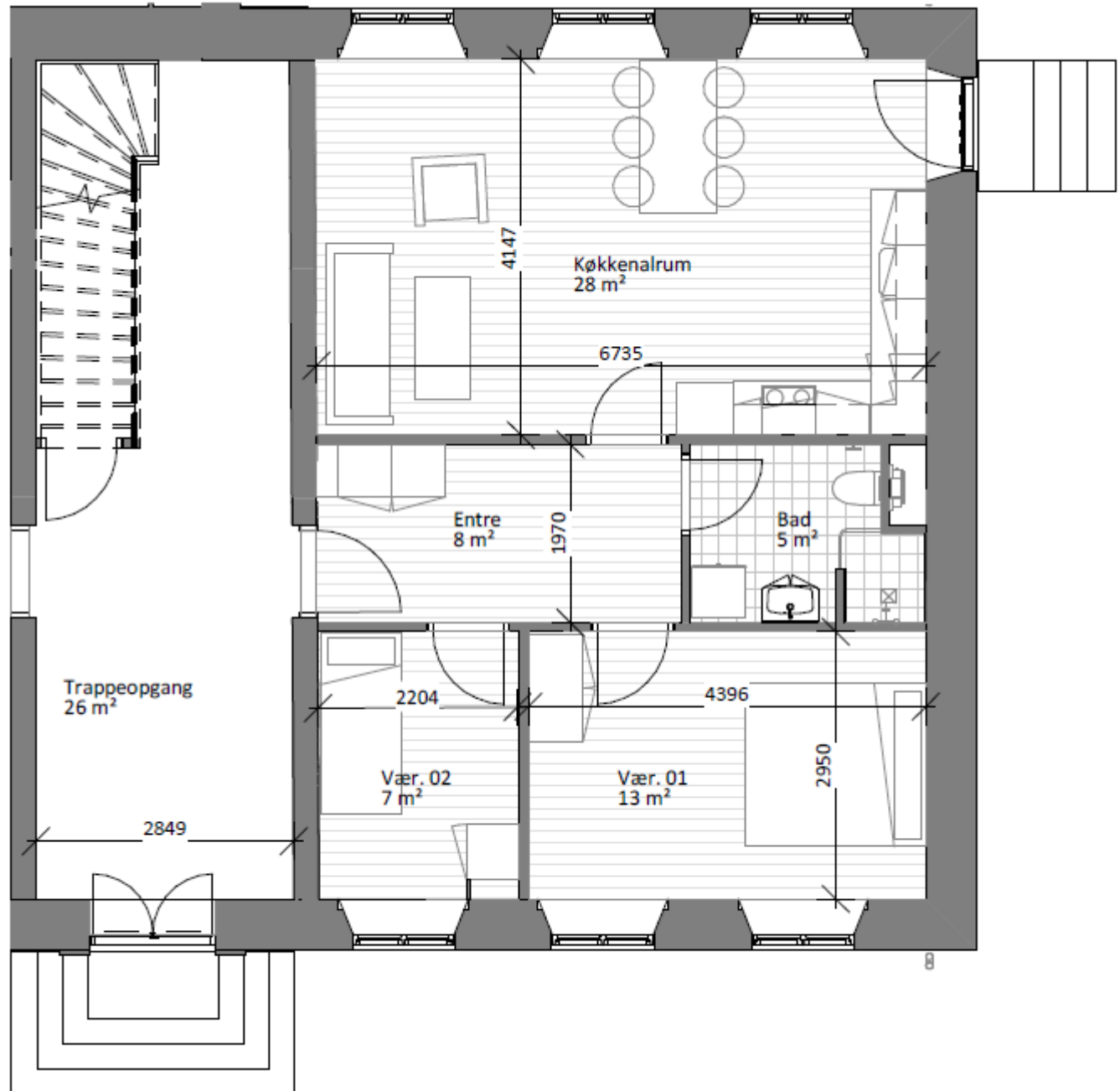
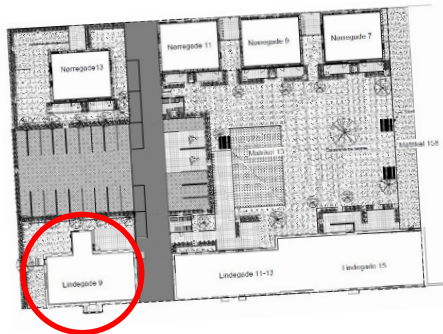
#2 Lindegade 9, st. th.

**Lindegade 9, stuen**

Mål 1:200

**Boligselskabet Domea Lunderskov-Kolding**

Lindegade 9, 11, 13, 15  
 Nørregade 7, 9, 11, 13  
 6070 Christiansfeld



**#2 Lindegade 9, st. th. - ca. 90 m<sup>2</sup>**  
 (inkl. lejlighedens andel af fællesarealer)

*Der tages forbehold for projektændringer og indhold (mål, inventar, indretning og lignende).*

**Mål 1:100**  
 Alle mål er ca.-mål.

**Boligselskabet Domea Lunderskov-Kolding**

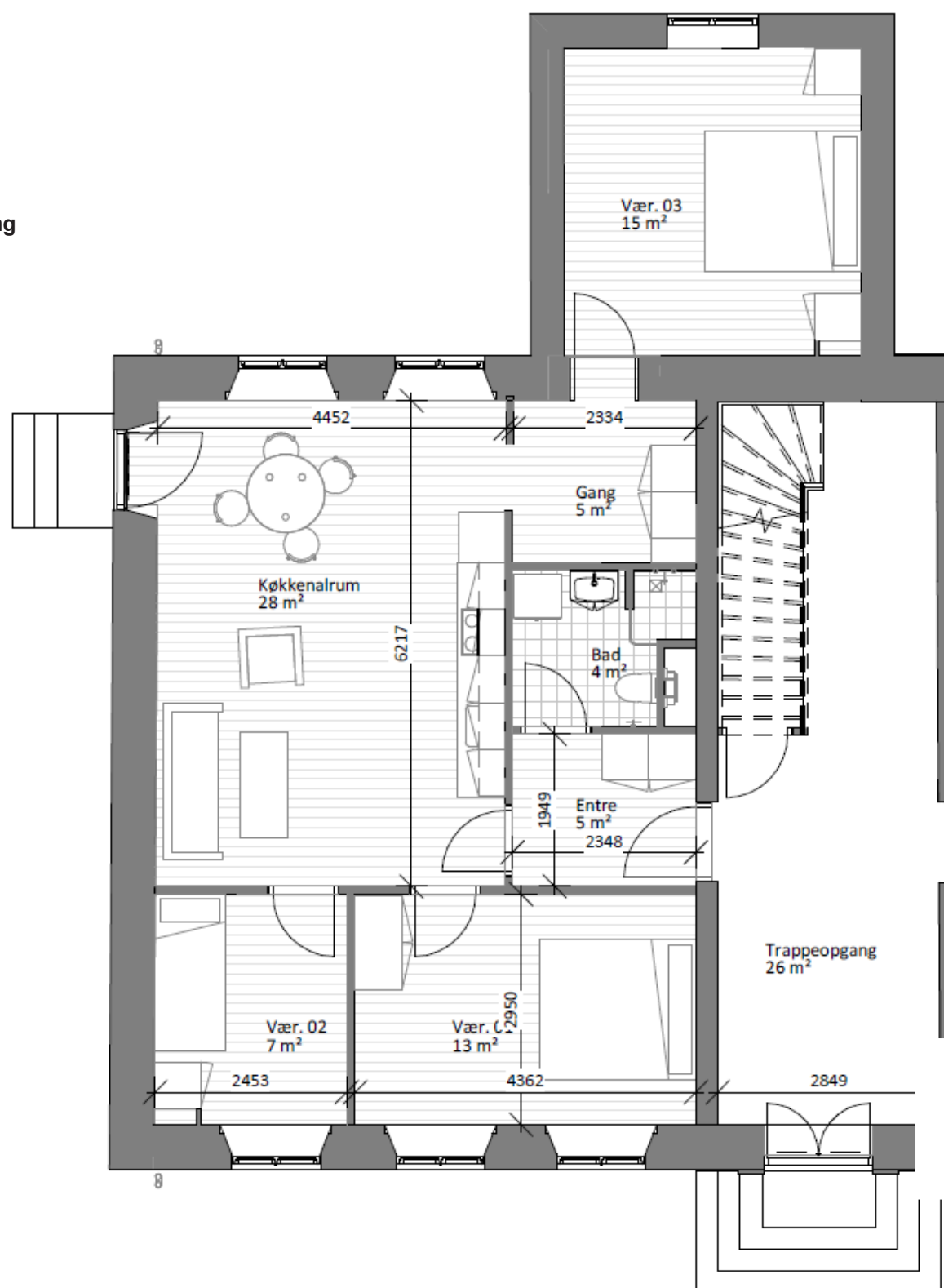
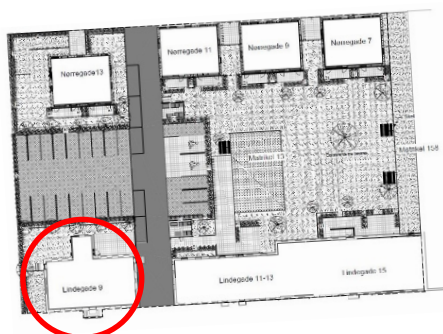
Lindegade 9, 11, 13, 15

Nørregade 7, 9, 11, 13

6070 Christiansfeld



NORD



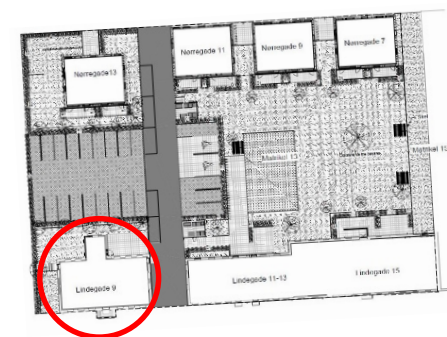
**#1 Lindegade 9, st. tv. – ca. 113 m<sup>2</sup>**

(inkl. lejlighedens andel af fællesarealer)

*Der tages forbehold for projektændringer og indhold (mål, inventar, indretning og lignende).*

**Mål 1:100**

*Alle mål er ca.-mål.*

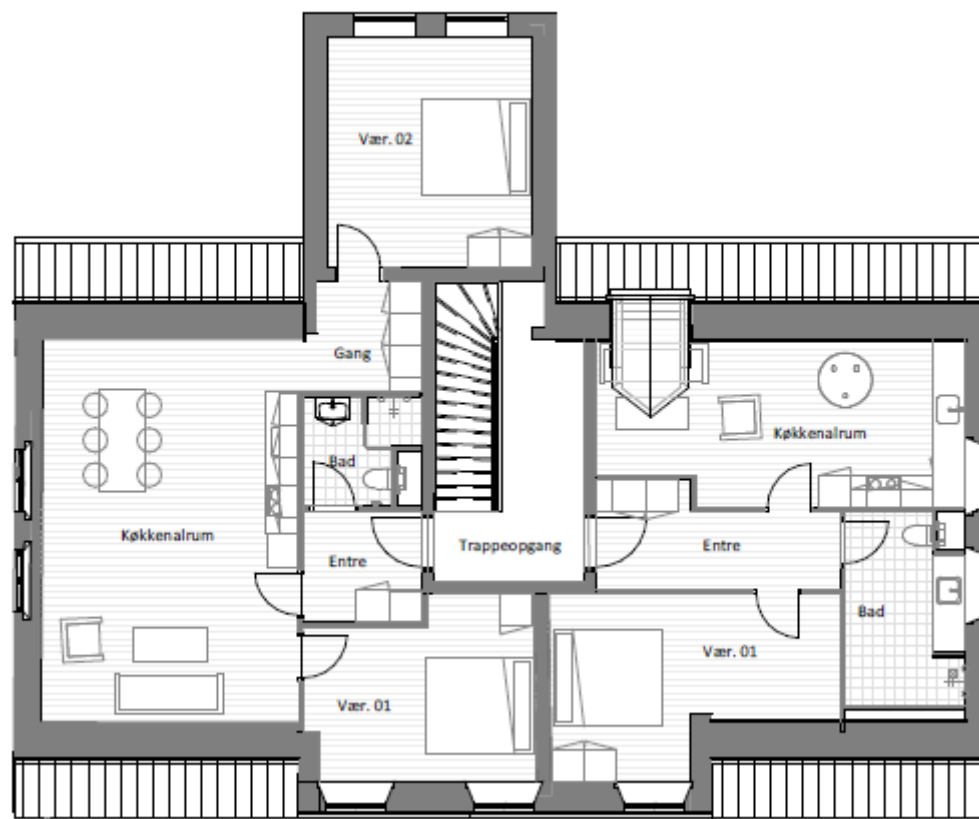


**Boligselskabet Domea Lunderskov-Kolding**

Lindegade 9, 11, 13, 15

Nørregade 7, 9, 11, 13

6070 Christiansfeld



#4 Lindegade 9, 1. th.

#3 Lindegade 9, 1. tv.

**Lindegade 9, 1. sal**

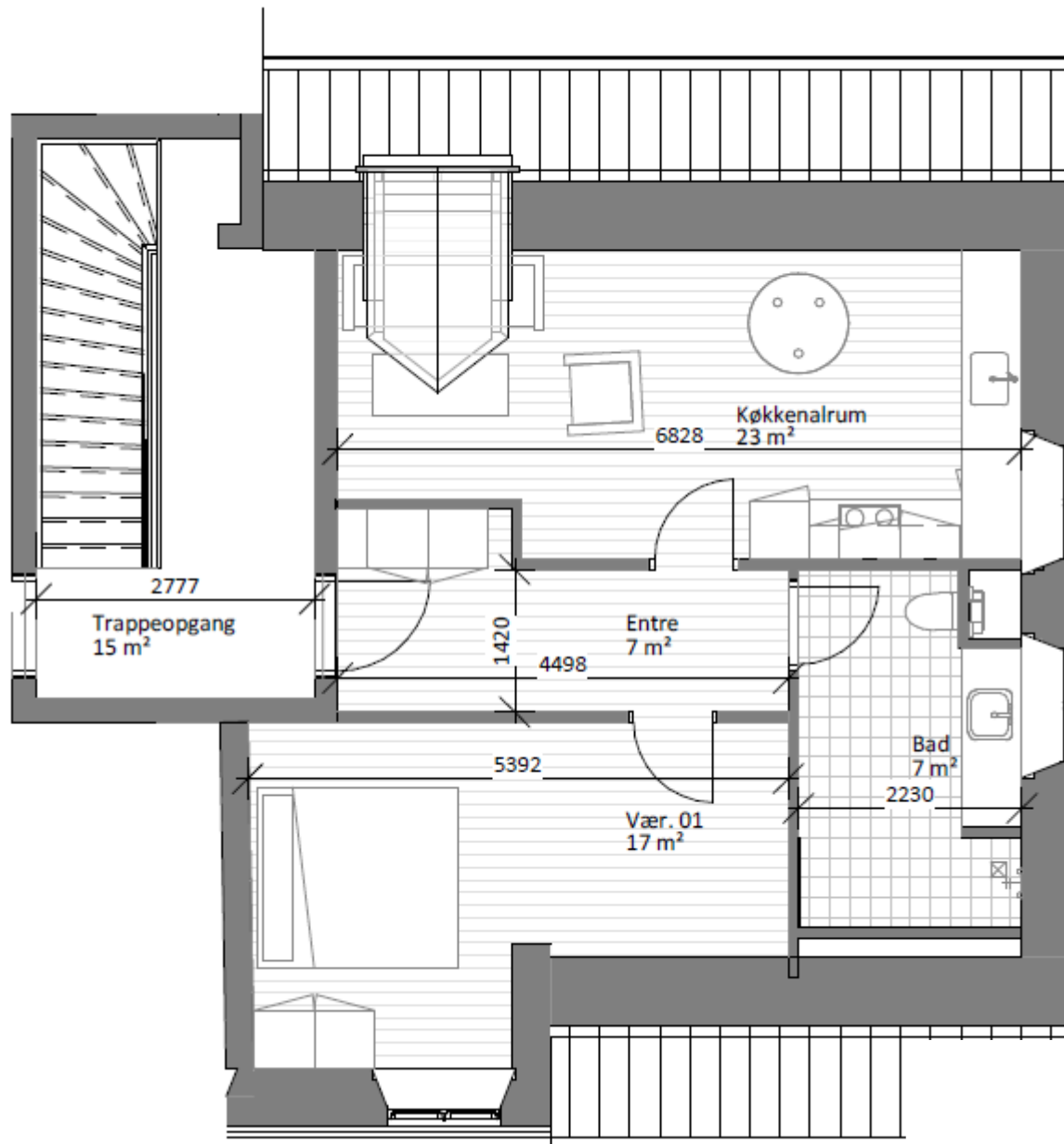
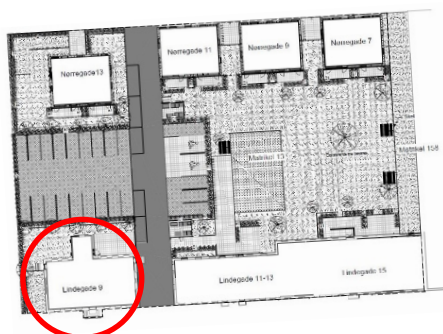
Mål 1:200

**Boligselskabet Domea Lunderskov-Kolding**

Lindegade 9, 11, 13, 15

Nørregade 7, 9, 11, 13

6070 Christiansfeld



**#3 Lindegade 9, 1. tv. – ca. 78 m<sup>2</sup>**

(inkl. lejlighedens andel af fællesarealer)

*Der tages forbehold for projektændringer og indhold (mål, inventar, indretning og lignende).*

**Mål 1:100**

*Alle mål er ca.-mål.*

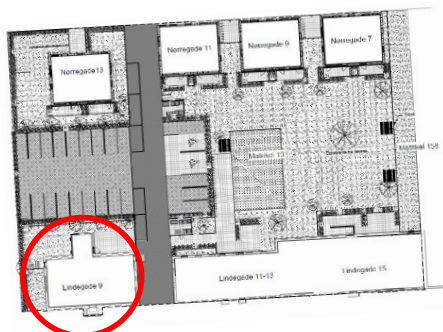


**Boligselskabet Domea Lunderskov-Kolding**

Lindegade 9, 11, 13, 15

Nørregade 7, 9, 11, 13

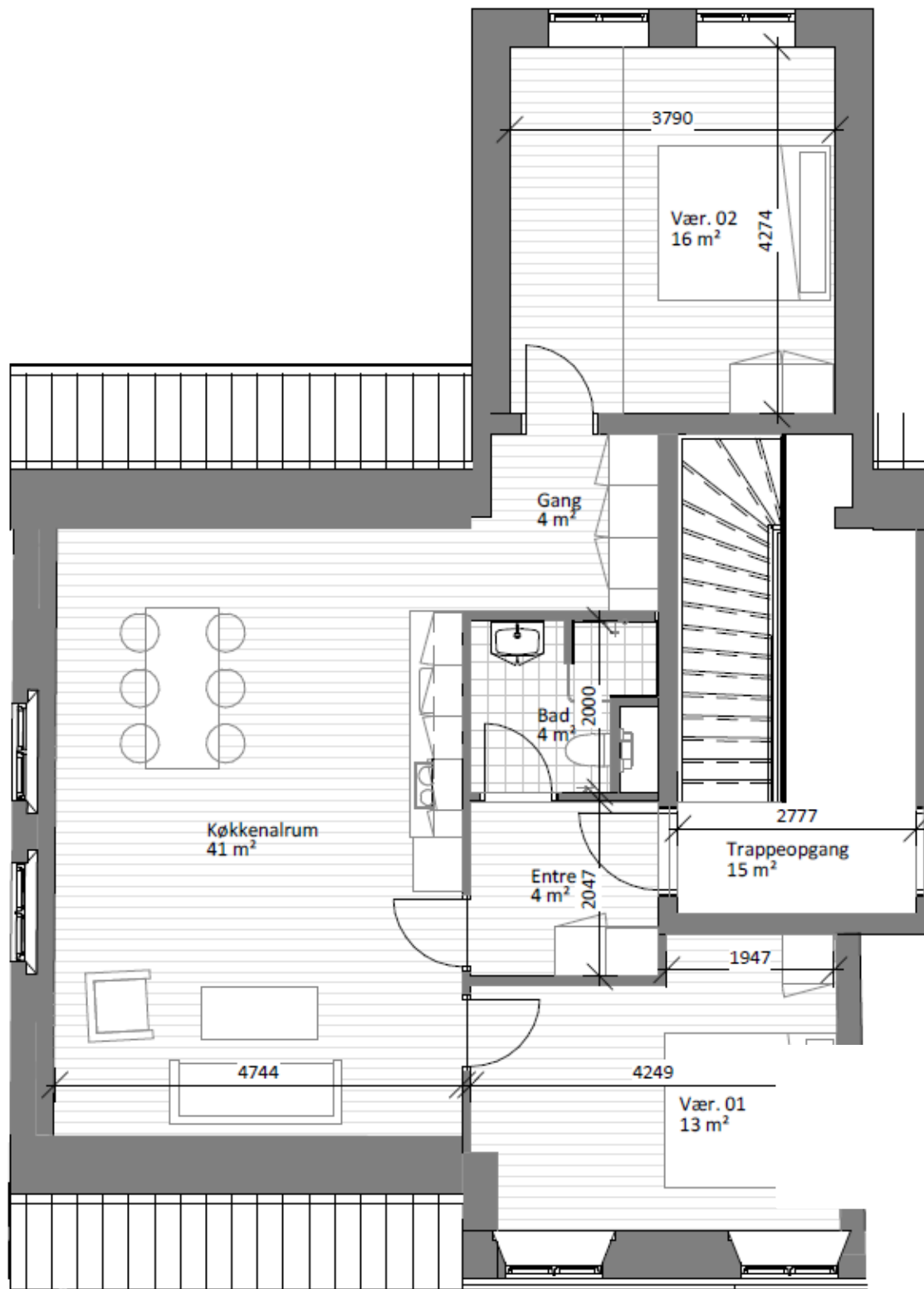
6070 Christiansfeld

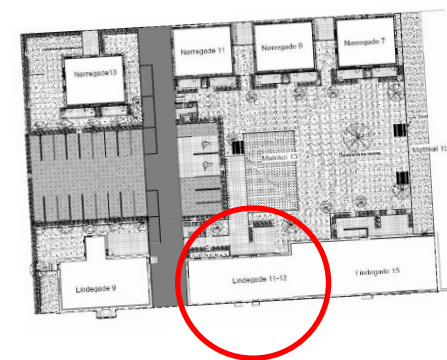


**#4 Lindegade 9, 1. th. – ca. 106 m<sup>2</sup>**  
(inkl. lejlighedens andel af fællesarealer)

*Der tages forbehold for projektændringer og indhold (mål, inventar, indretning og lignende).*

**Mål 1:100**  
*Alle mål er ca.-mål.*



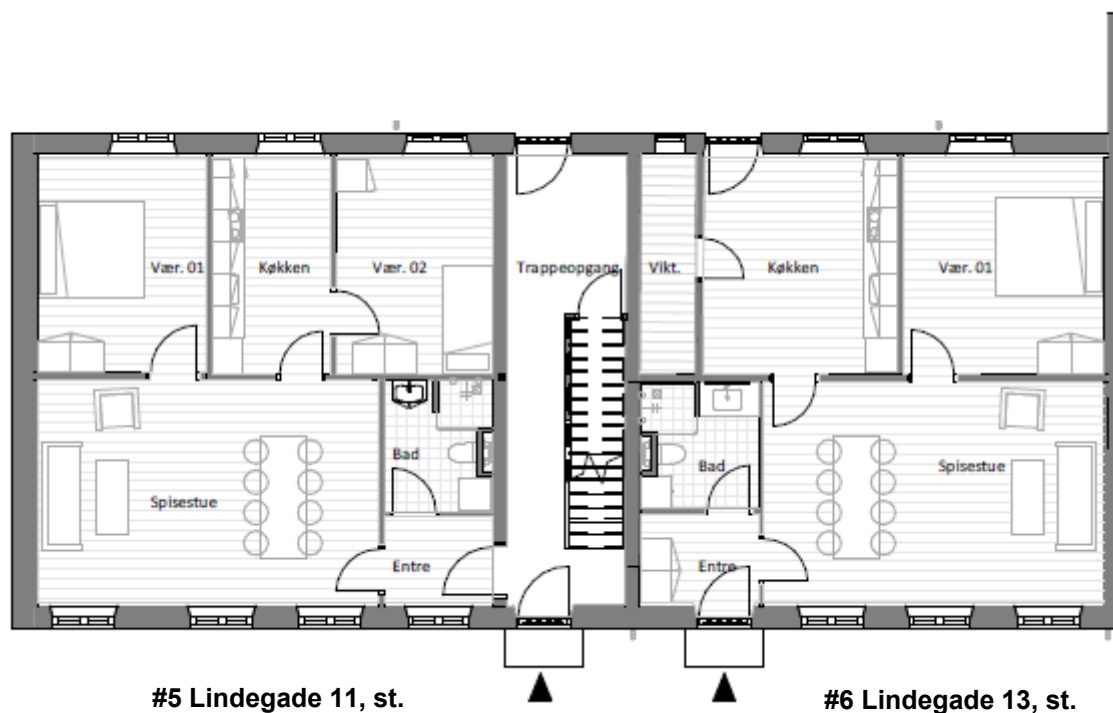


**Boligselskabet Domea Lunderskov-Kolding**

Lindegade 9, 11, 13, 15

Nørregade 7, 9, 11, 13

6070 Christiansfeld



**Lindegade 11 og 13, stuen**

Mål 1:200

**Boligselskabet Domea Lunderskov-Kolding**

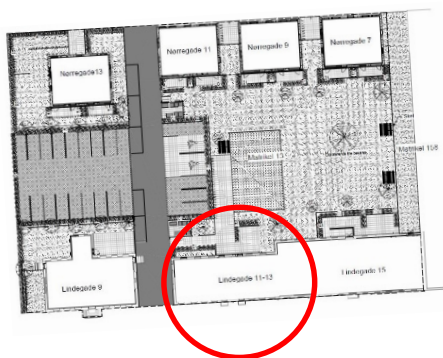
Lindegade 9, 11, 13, 15

Nørregade 7, 9, 11, 13

6070 Christiansfeld



NORD



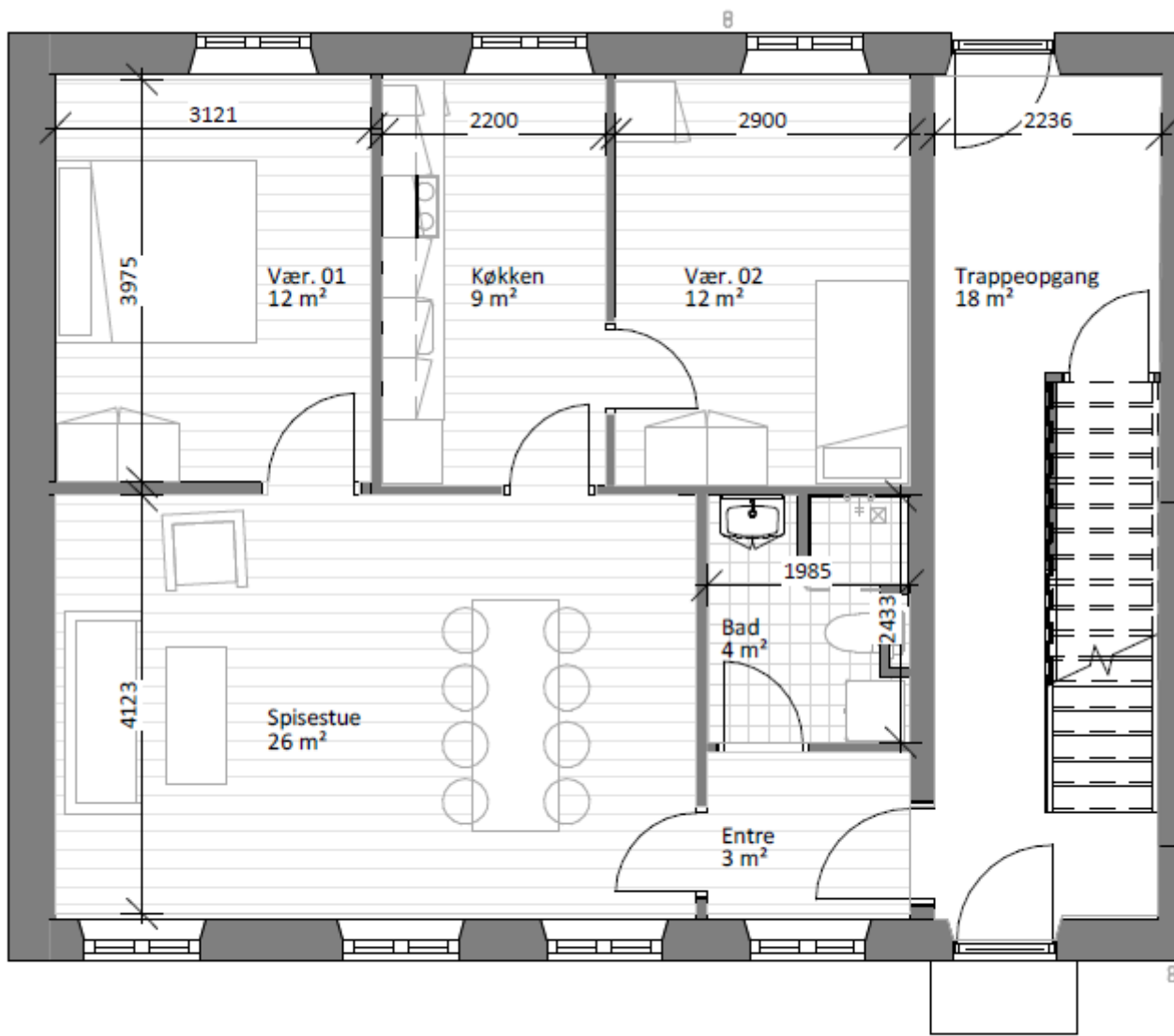
**#5 Lindegade 11, st. – ca. 96 m<sup>2</sup>**

(inkl. lejlighedens andel af fællesarealer)

*Der tages forbehold for projektændringer og indhold (mål, inventar, indretning og lignende).*

**Mål 1:100**

*Alle mål er ca.-mål.*



**Boligselskabet Domea Lunderskov-Kolding**

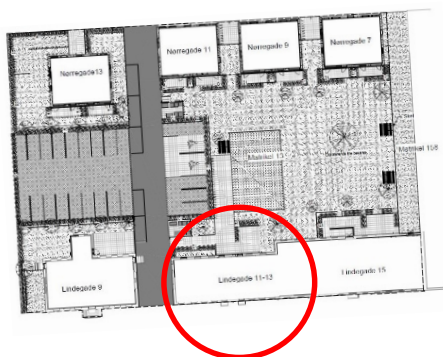
Lindegade 9, 11, 13, 15

Nørregade 7, 9, 11, 13

6070 Christiansfeld



NORD



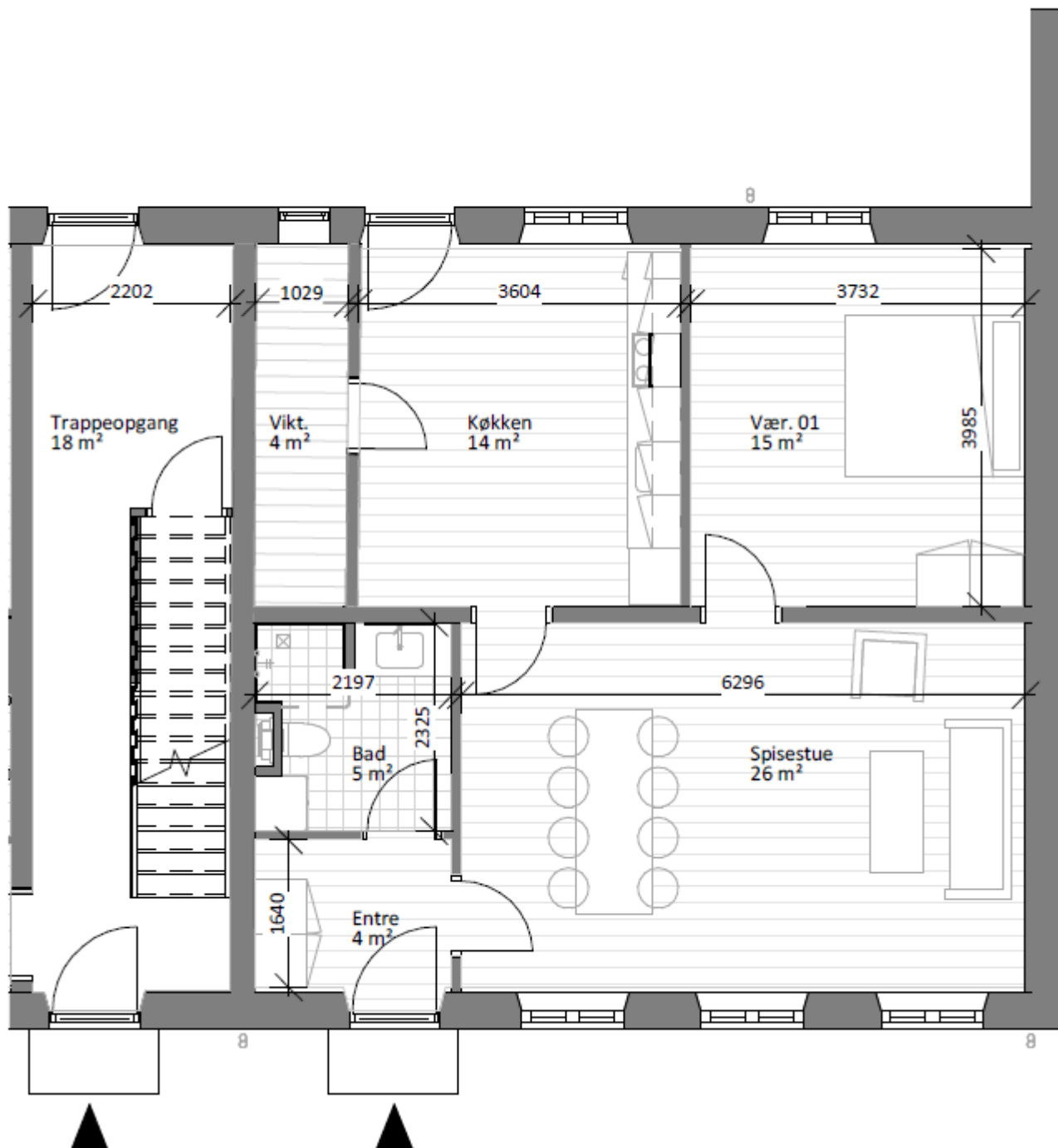
**#6 Lindegade 13, st. – ca. 96 m<sup>2</sup>**

(inkl. lejlighedens andel af fællesarealer)

*Der tages forbehold for projektændringer og indhold (mål, inventar, indretning og lignende).*

**Mål 1:100**

*Alle mål er ca.-mål.*

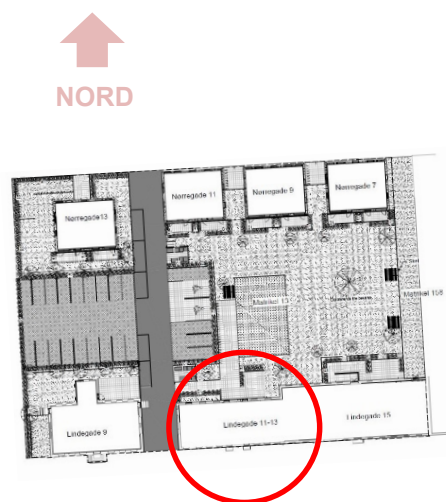


**Boligselskabet Domea Lunderskov-Kolding**

Lindegade 9, 11, 13, 15

Nørregade 7, 9, 11, 13

6070 Christiansfeld

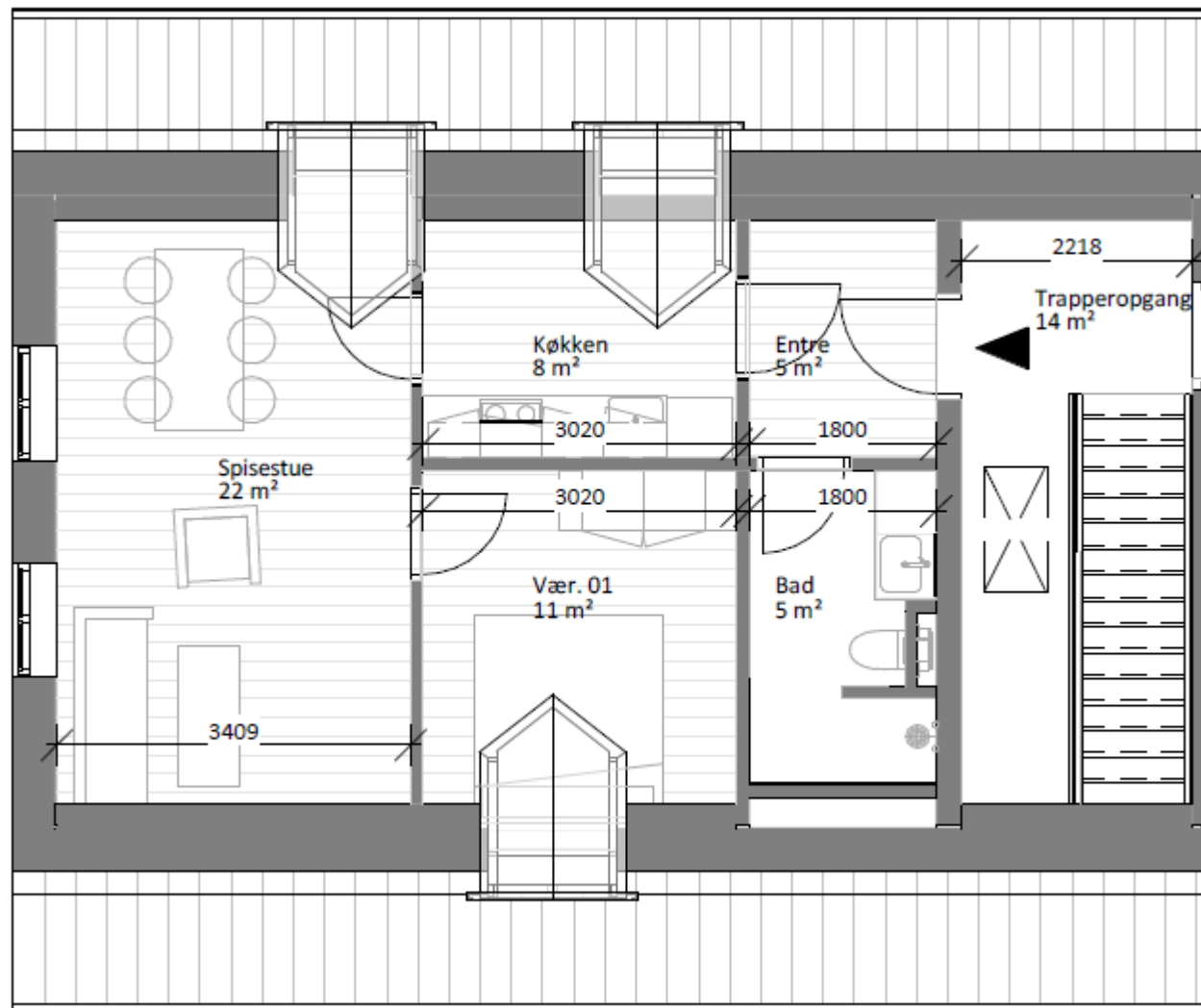


**#7 Lindegade 11, 1. sal – ca. 74 m<sup>2</sup>**  
(inkl. lejlighedens andel af fællesarealer)

*Der tages forbehold for projektændringer og indhold (mål, inventar, indretning og lignende).*

**Mål 1:100**

*Alle mål er ca.-mål.*



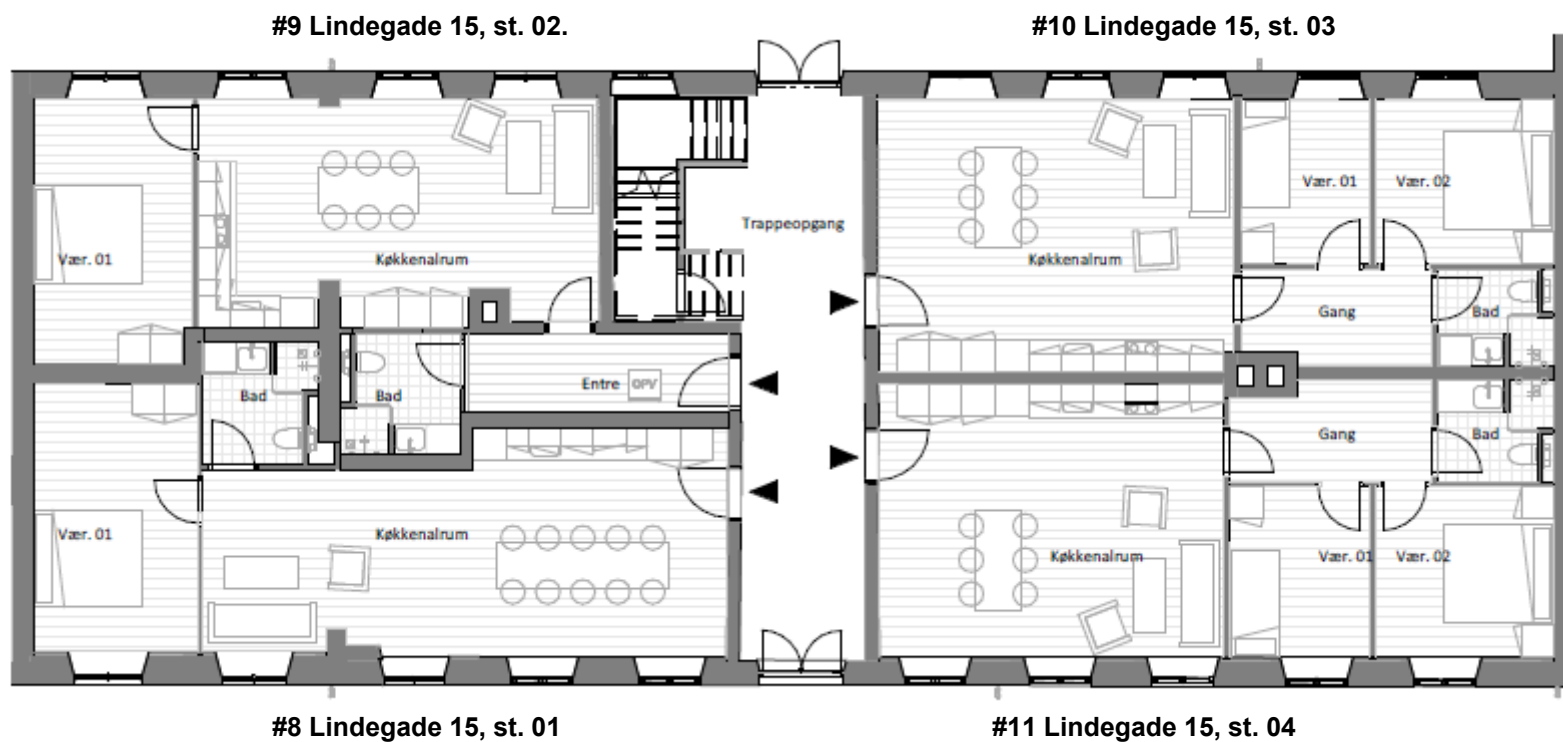


**Boligselskabet Domea Lunderskov-Kolding**

Lindegade 9, 11, 13, 15

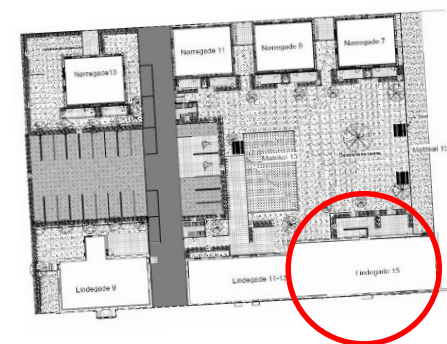
Nørregade 7, 9, 11, 13

6070 Christiansfeld



**Lindegade 15 stuen**

Mål 1:200

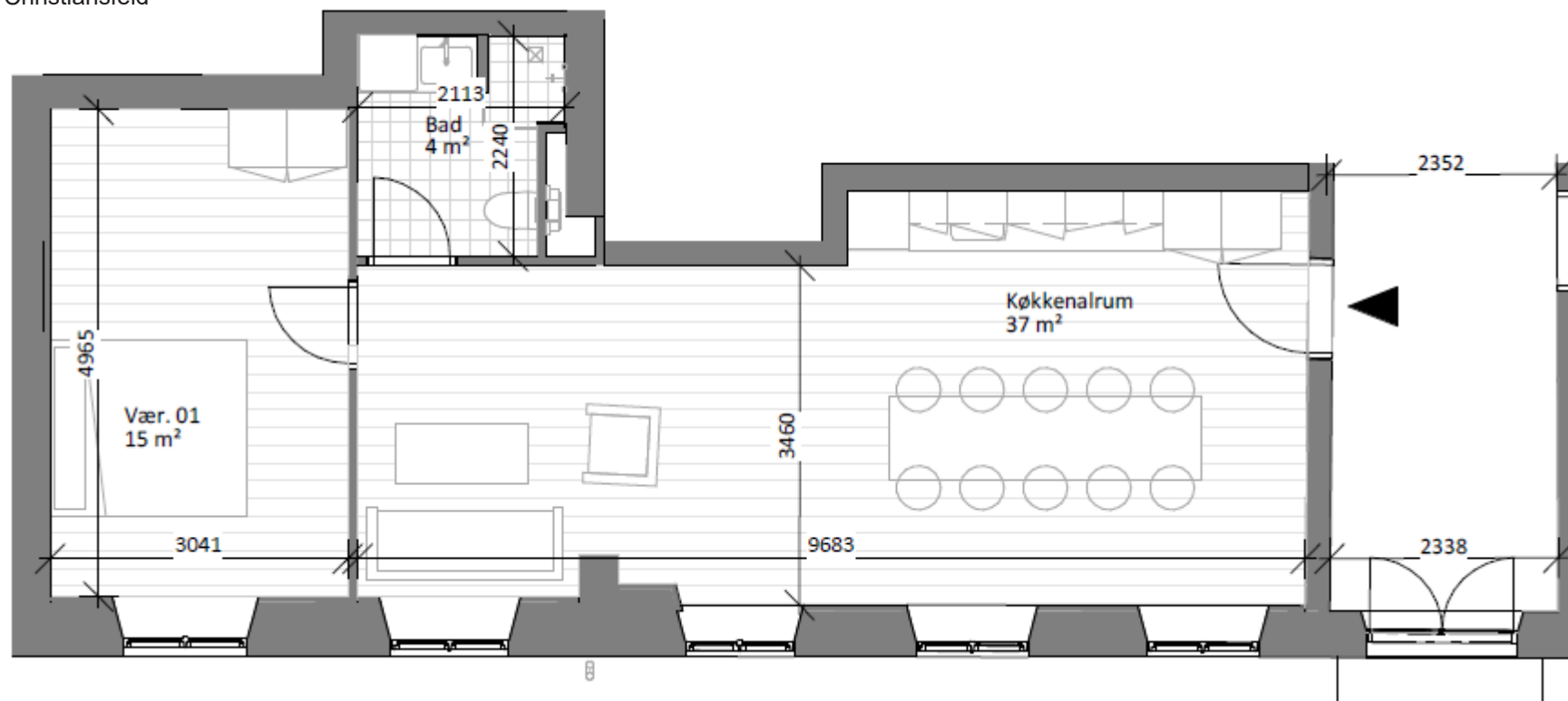


**Boligselskabet Domea Lunderskov-Kolding**

Lindegade 9, 11, 13, 15

Nørregade 7, 9, 11, 13

6070 Christiansfeld

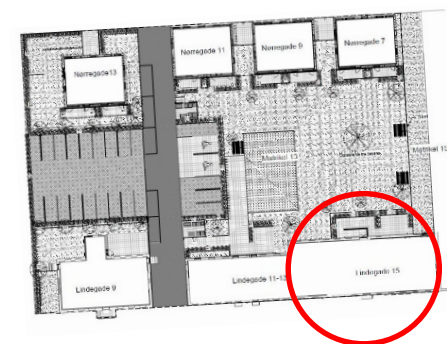


**#8 Lindegade 15, st. 01 – ca. 79 m<sup>2</sup>**  
(inkl. lejlighedens andel af fællesarealer)

*Der tages forbehold for projektændringer og indhold (mål, inventar, indretning og lignende).*

**Mål 1:100**

*Alle mål er ca.-mål.*

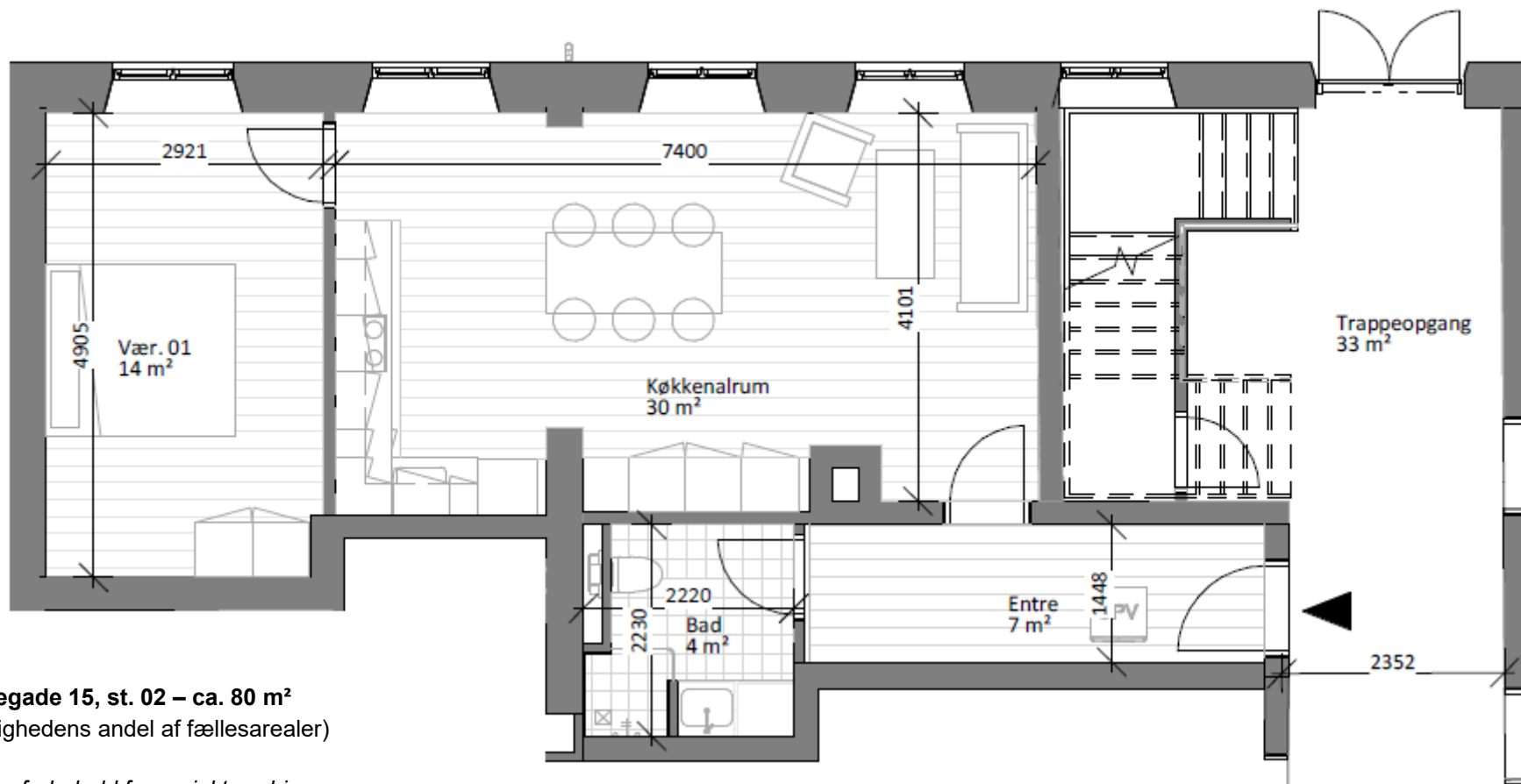


**Boligselskabet Domea Lunderskov-Kolding**

Lindegade 9, 11, 13, 15

Nørregade 7, 9, 11, 13

6070 Christiansfeld



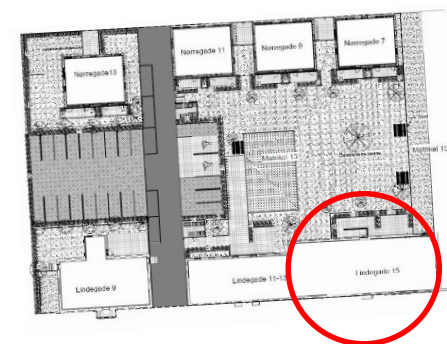
**#9 Lindegade 15, st. 02 – ca. 80 m<sup>2</sup>**  
(inkl. lejlighedens andel af fællesarealer)

*Der tages forbehold for projektændringer og indhold (mål, inventar, indretning og lignende).*

**Mål 1:100**

*Alle mål er ca.-mål.*



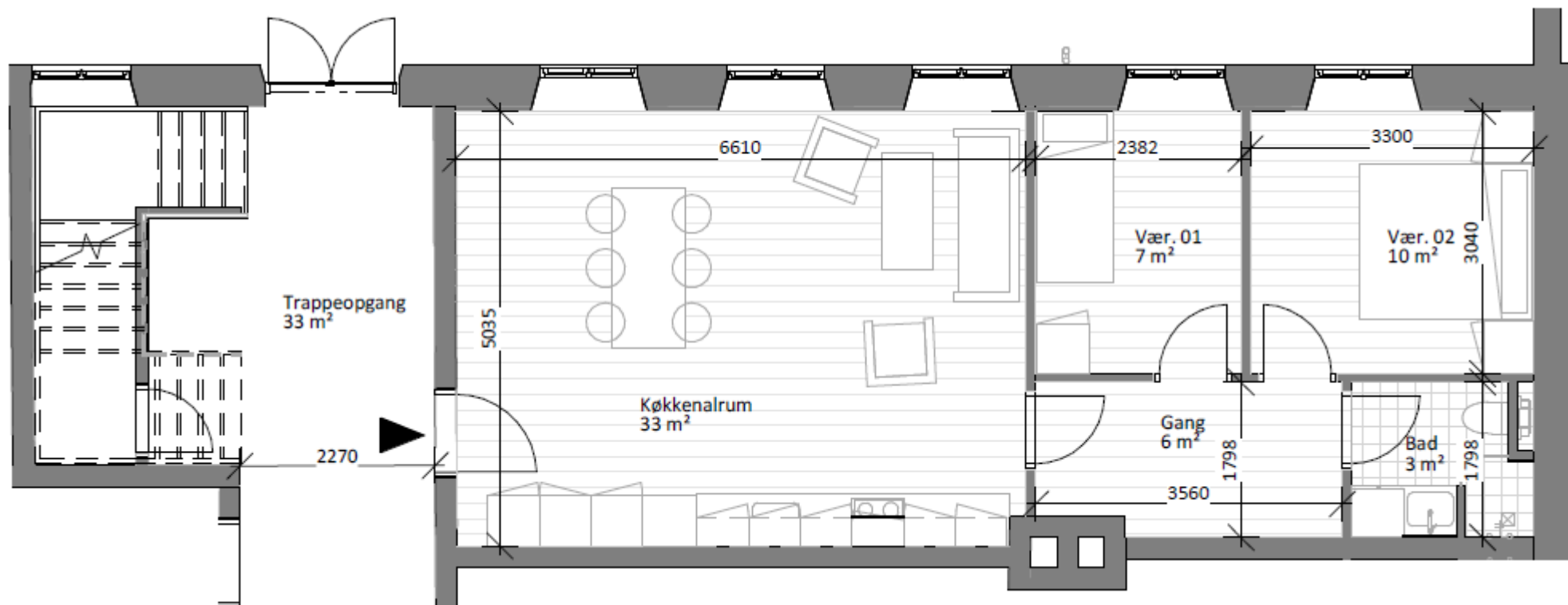


**Boligselskabet Domea Lunderskov-Kolding**

Lindegade 9, 11, 13, 15

Nørregade 7, 9, 11, 13

6070 Christiansfeld



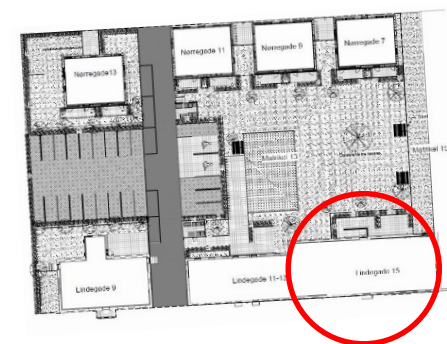
**#10 Lindegade 15, st. 03 – ca. 84 m<sup>2</sup>**

(inkl. lejlighedens andel af fællesarealer)

*Der tages forbehold for projektændringer og indhold (mål, inventar, indretning og lignende).*

**Mål 1:100**

*Alle mål er ca.-mål.*

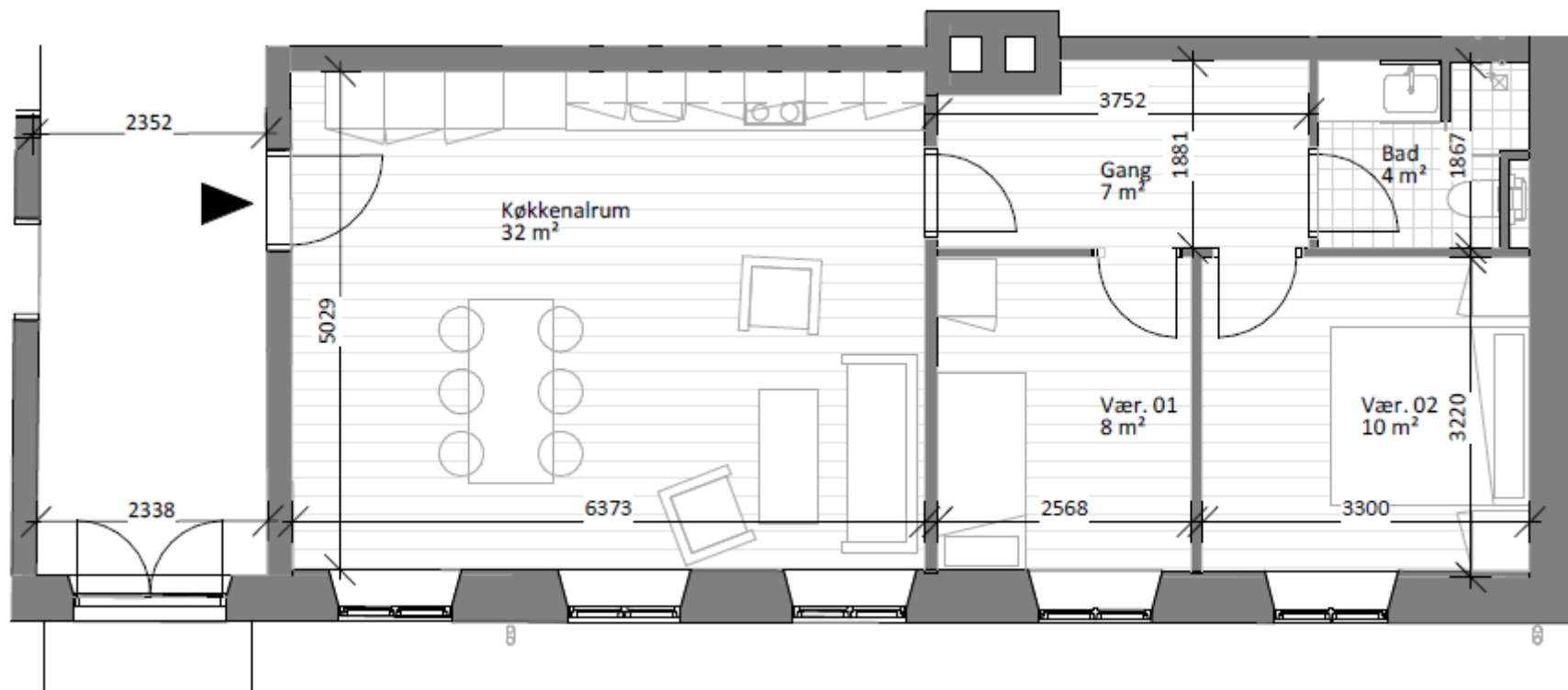


**Boligselskabet Domea Lunderskov-Kolding**

Lindegade 9, 11, 13, 15

Nørregade 7, 9, 11, 13

6070 Christiansfeld

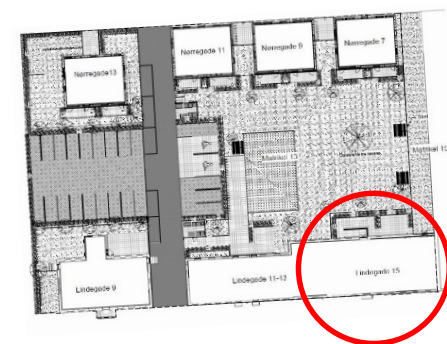


**#11 Lindegade 15, st. 04 – ca. 85 m<sup>2</sup>**  
(inkl. lejlighedens andel af fællesarealer)

*Der tages forbehold for projektændringer og indhold (mål, inventar, indretning og lignende).*

**Mål 1:100**

*Alle mål er ca.-mål.*

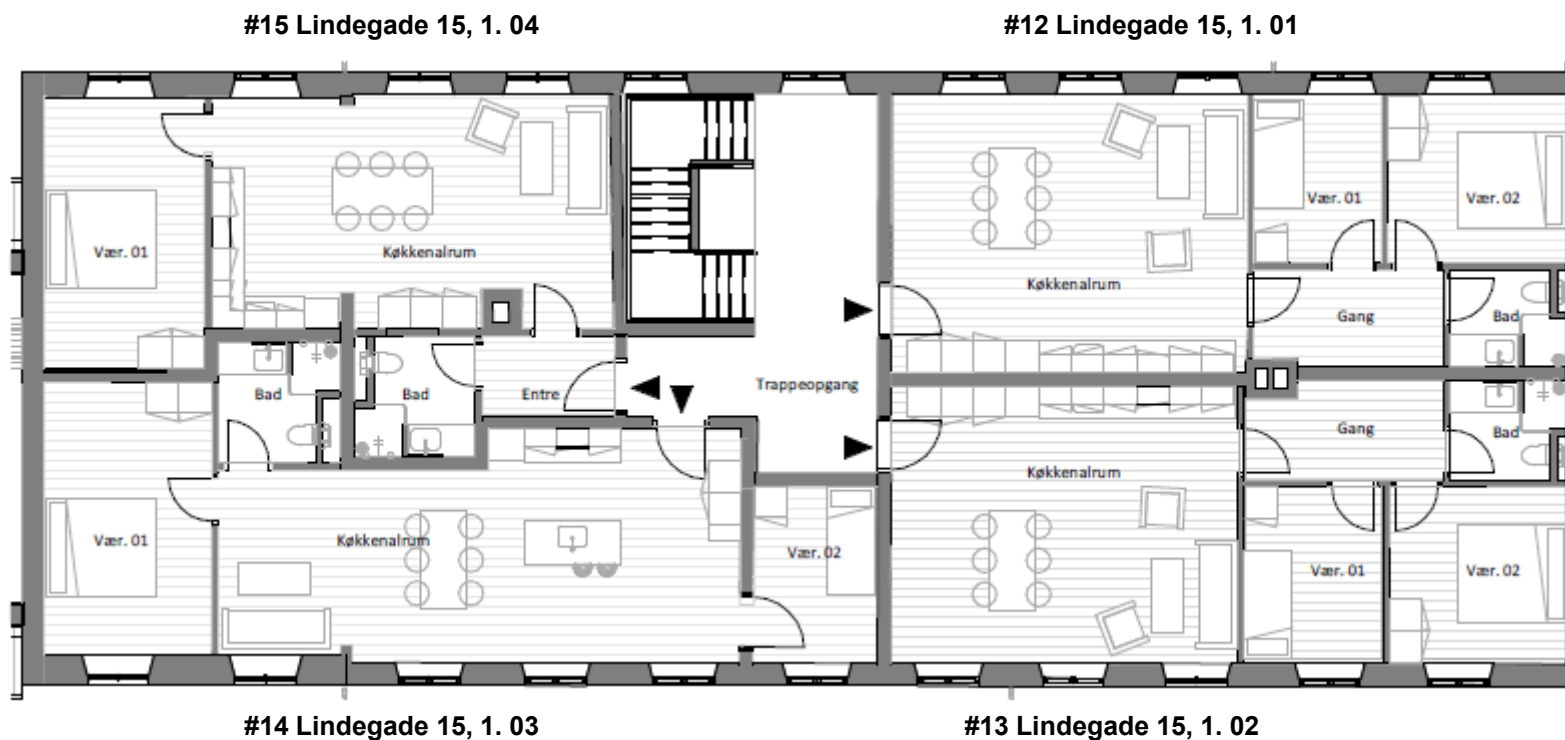


**Boligselskabet Domea Lunderskov-Kolding**

Lindegade 9, 11, 13, 15

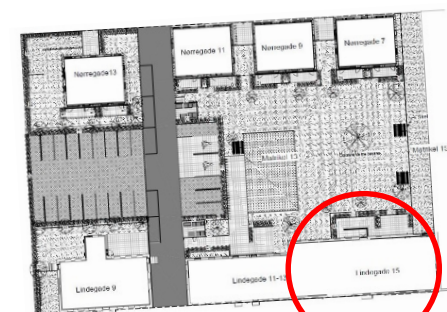
Nørregade 7, 9, 11, 13

6070 Christiansfeld



**Lindegade 15, 1. sal**

Mål 1:200

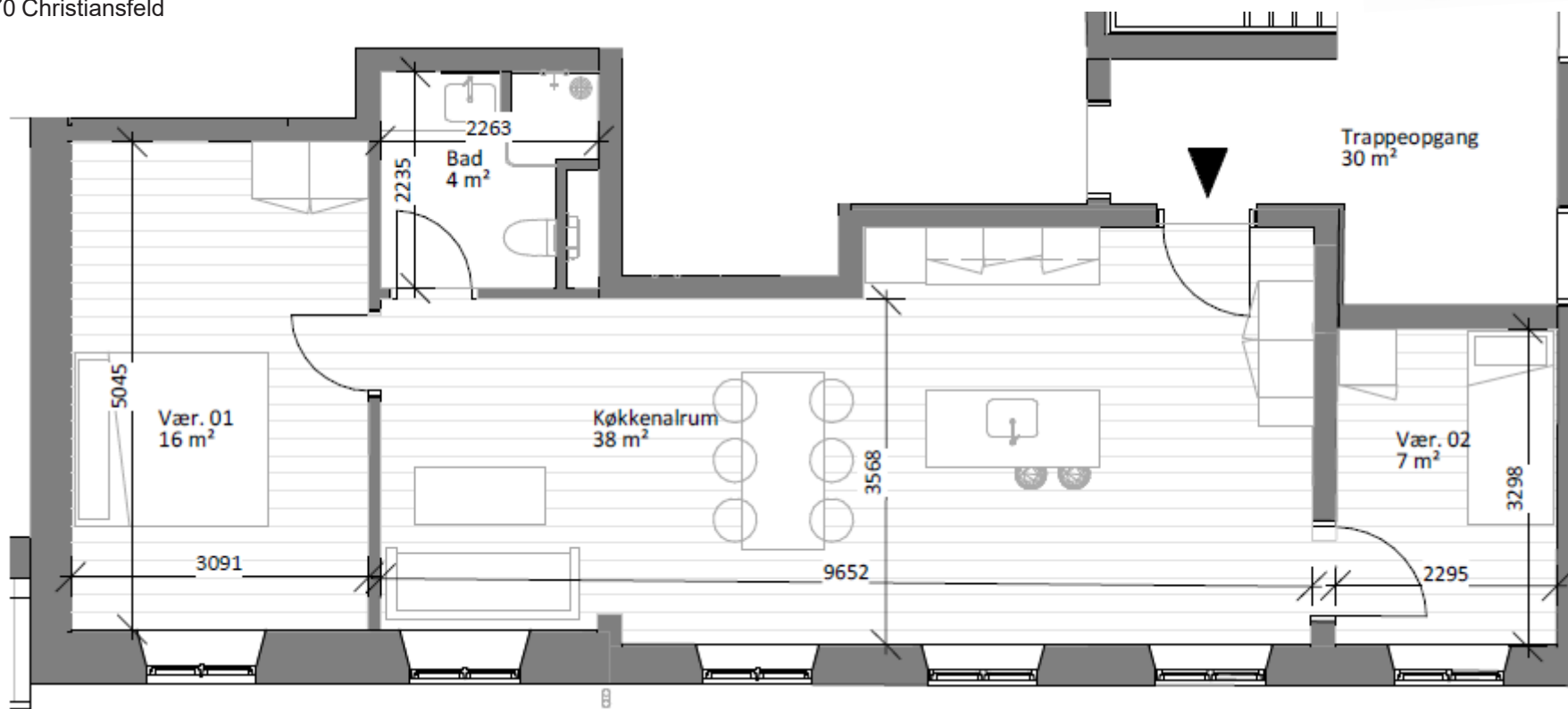


**Boligselskabet Domea Lunderskov-Kolding**

Lindegade 9, 11, 13, 15

Nørregade 7, 9, 11, 13

6070 Christiansfeld



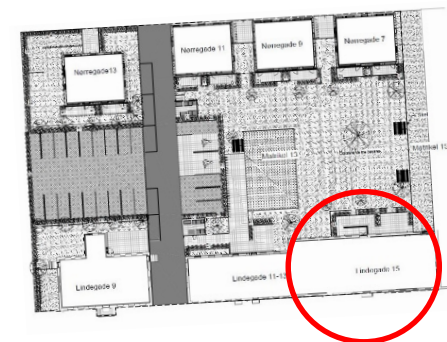
**#14 Lindegade 15 1. 03 – ca. 90 m<sup>2</sup>**

(inkl. lejlighedens andel af fællesarealer)

*Der tages forbehold for projektændringer og indhold (mål, inventar, indretning og lignende).*

**Mål 1:100**

*Alle mål er ca.-mål.*

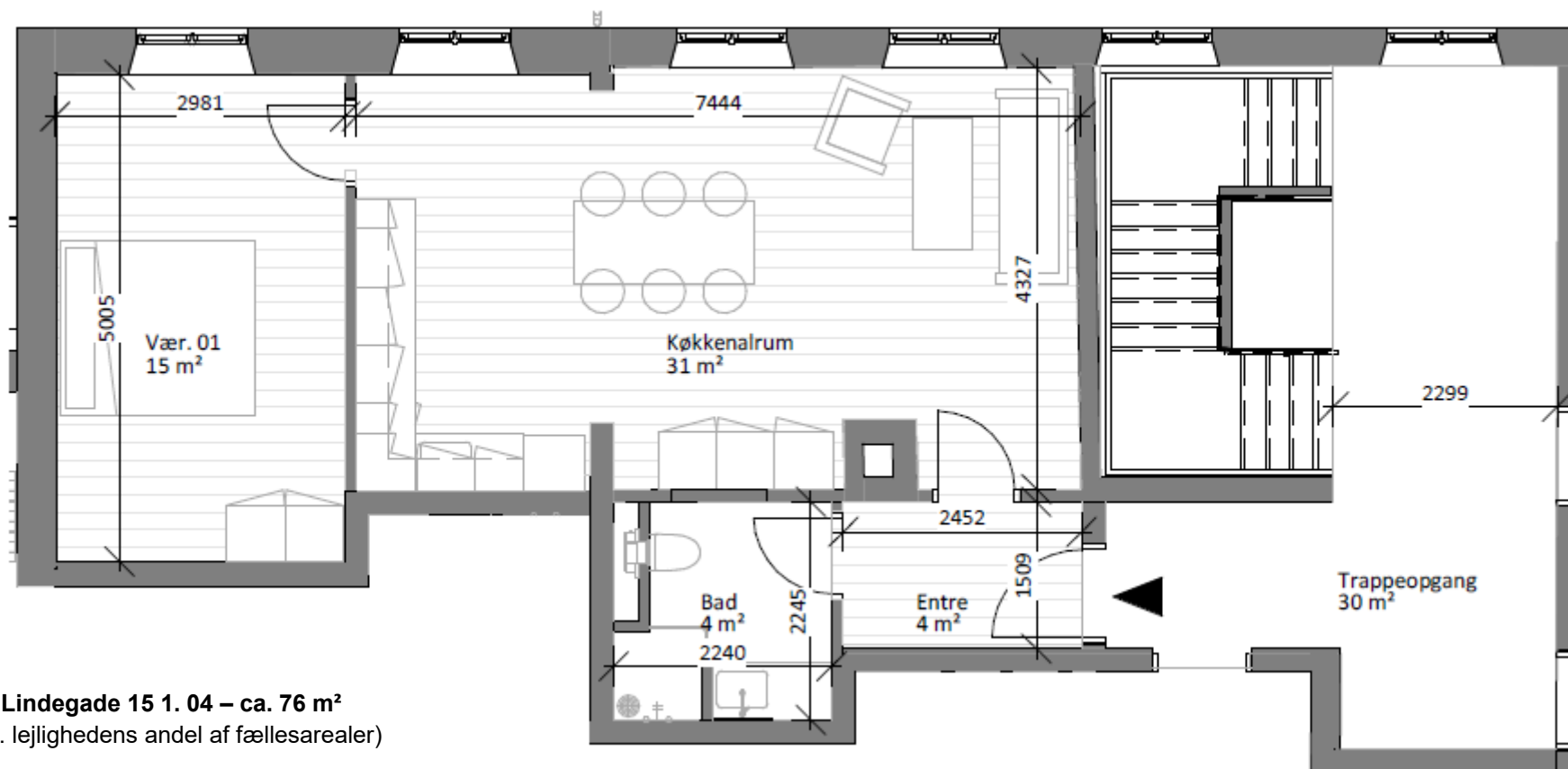


**Boligselskabet Domea Lunderskov-Kolding**

Lindegade 9, 11, 13, 15

Nørregade 7, 9, 11, 13

6070 Christiansfeld



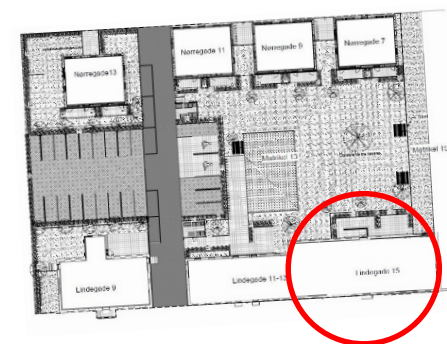
**#15 Lindegade 15 1. 04 – ca. 76 m<sup>2</sup>**

(inkl. lejlighedens andel af fællesarealer)

*Der tages forbehold for projektændringer og indhold (mål, inventar, indretning og lignende).*

**Mål 1:100**

*Alle mål er ca.-mål.*

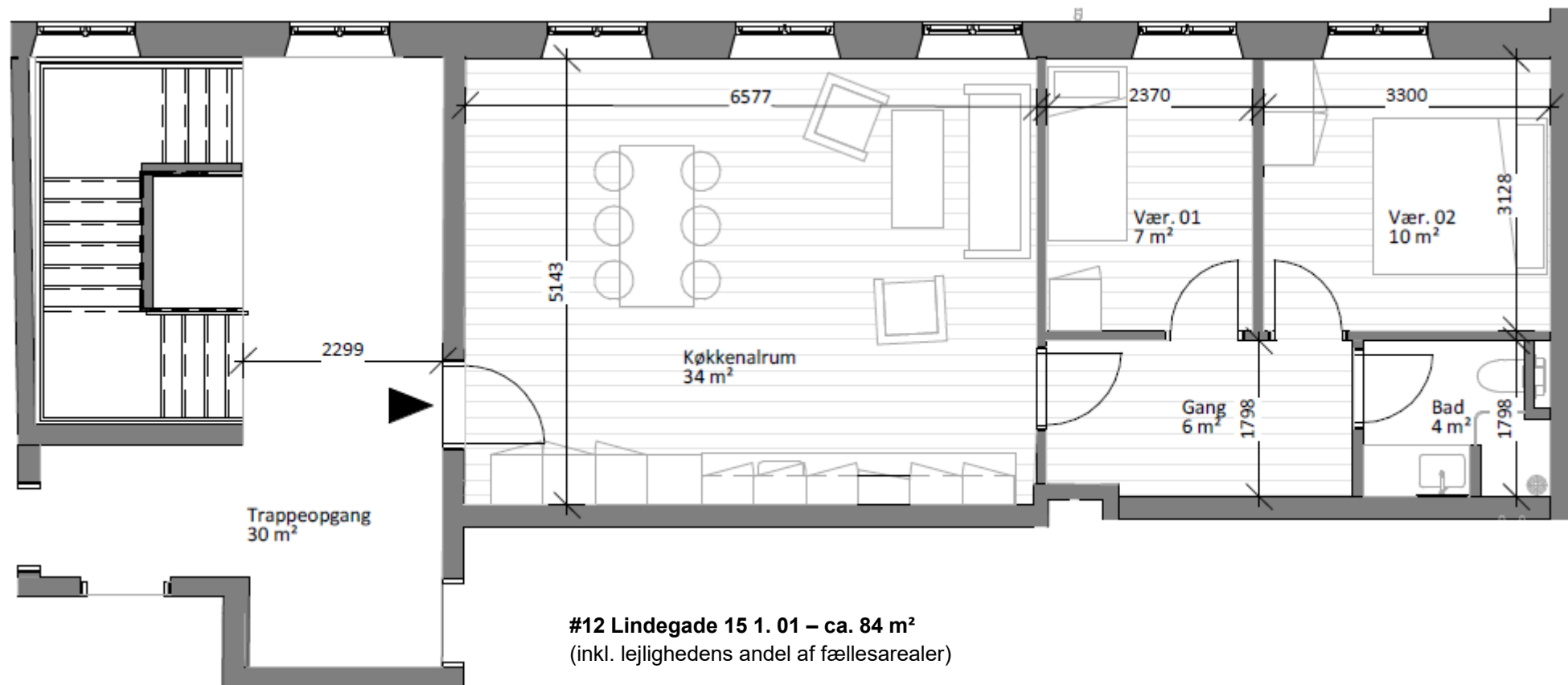


**Boligselskabet Domea Lunderskov-Kolding**

Lindegade 9, 11, 13, 15

Nørregade 7, 9, 11, 13

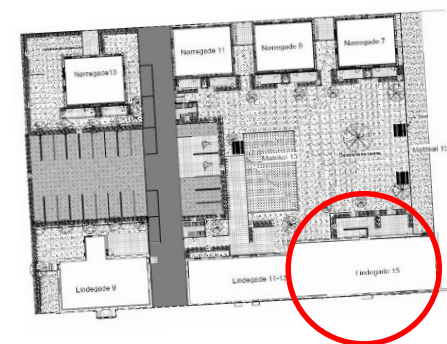
6070 Christiansfeld



**#12 Lindegade 15 1. 01 – ca. 84 m<sup>2</sup>**  
(inkl. lejlighedens andel af fællesarealer)

*Der tages forbehold for projektændringer og indhold (mål, inventar, indretning og lignende).*

**Mål 1:100**  
Alle mål er ca.-mål.

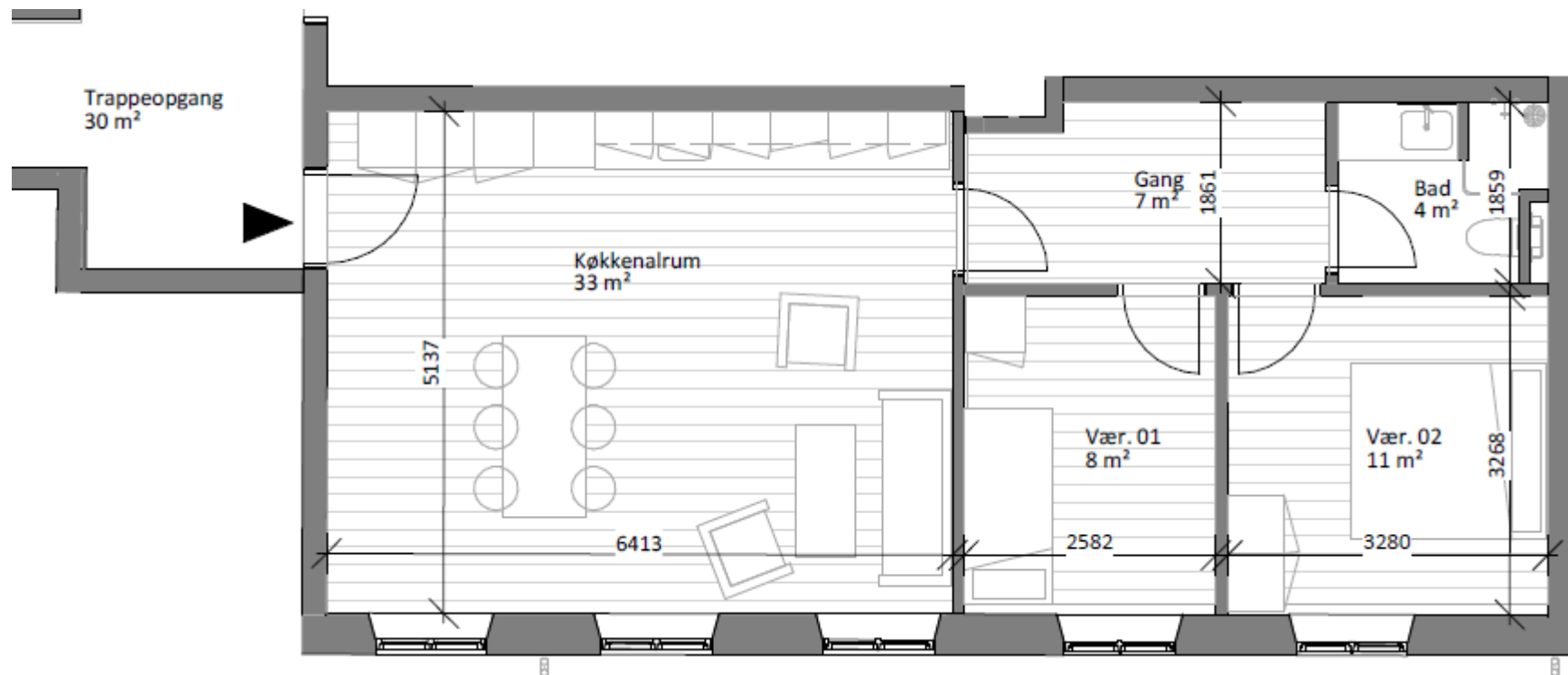


**Boligselskabet Domea Lunderskov-Kolding**

Lindegade 9, 11, 13, 15

Nørregade 7, 9, 11, 13

6070 Christiansfeld



**#13 Lindegade 15 1. 02 – ca. 85 m<sup>2</sup>**

(inkl. lejlighedens andel af fællesarealer)

*Der tages forbehold for projektændringer og indhold (mål, inventar, indretning og lignende).*

**Mål 1:100**

*Alle mål er ca.-mål.*

**Boligselskabet Domea Lunderskov-Kolding**

Lindegade 9, 11, 13, 15

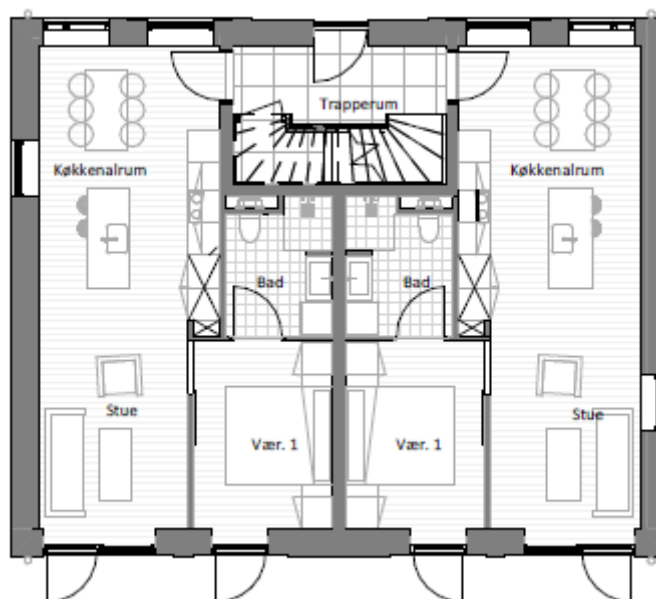
Nørregade 7, 9, 11, 13

6070 Christiansfeld



Nørregade 7, 9 og 11, st. th.

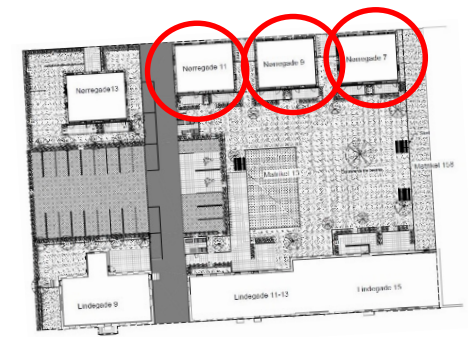
Nørregade 7, 9 og 11, st. tv.



**Nørregade 7, 9 og 11, Stuen**

Mål 1:200





**Boligselskabet Domea Lunderskov-Kolding**

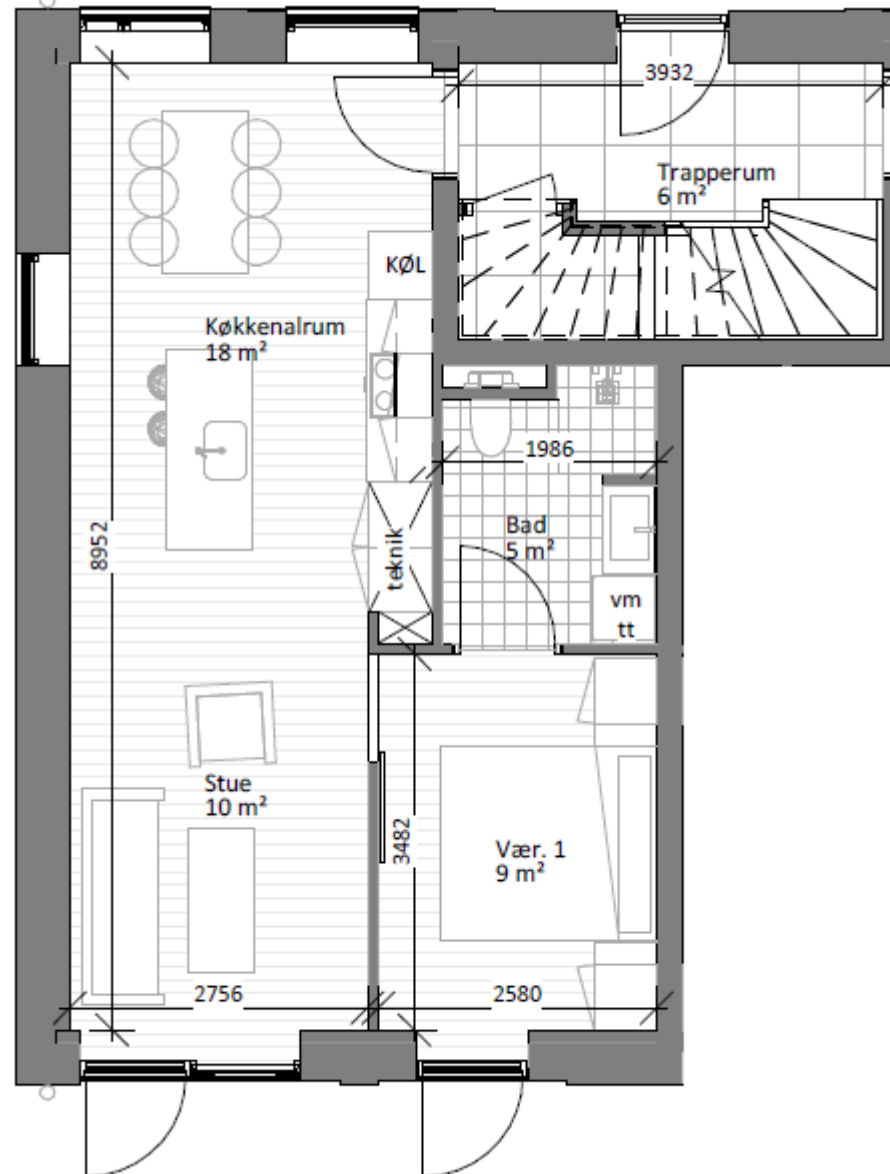
Lindegade 9, 11, 13, 15  
Nørregade 7, 9, 11, 13  
6070 Christiansfeld

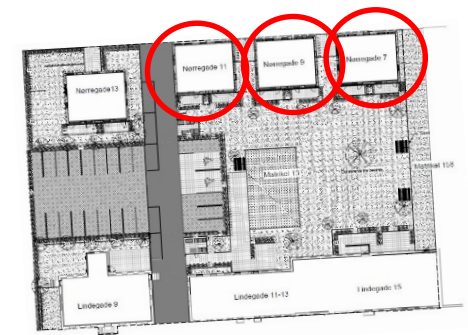
#17 Nørregade 7, st. th.  
#21 Nørregade 9, st. th.  
#25 Nørregade 11, st. th.

**Nørregade 7, 9 og 11, st. th. – ca. 60 m<sup>2</sup>**  
(inkl. lejlighedens andel af fællesarealer)

*Der tages forbehold for projektændringer og indhold (mål, inventar, indretning og lignende).*

**Mål 1:100**  
Alle mål er ca.-mål.





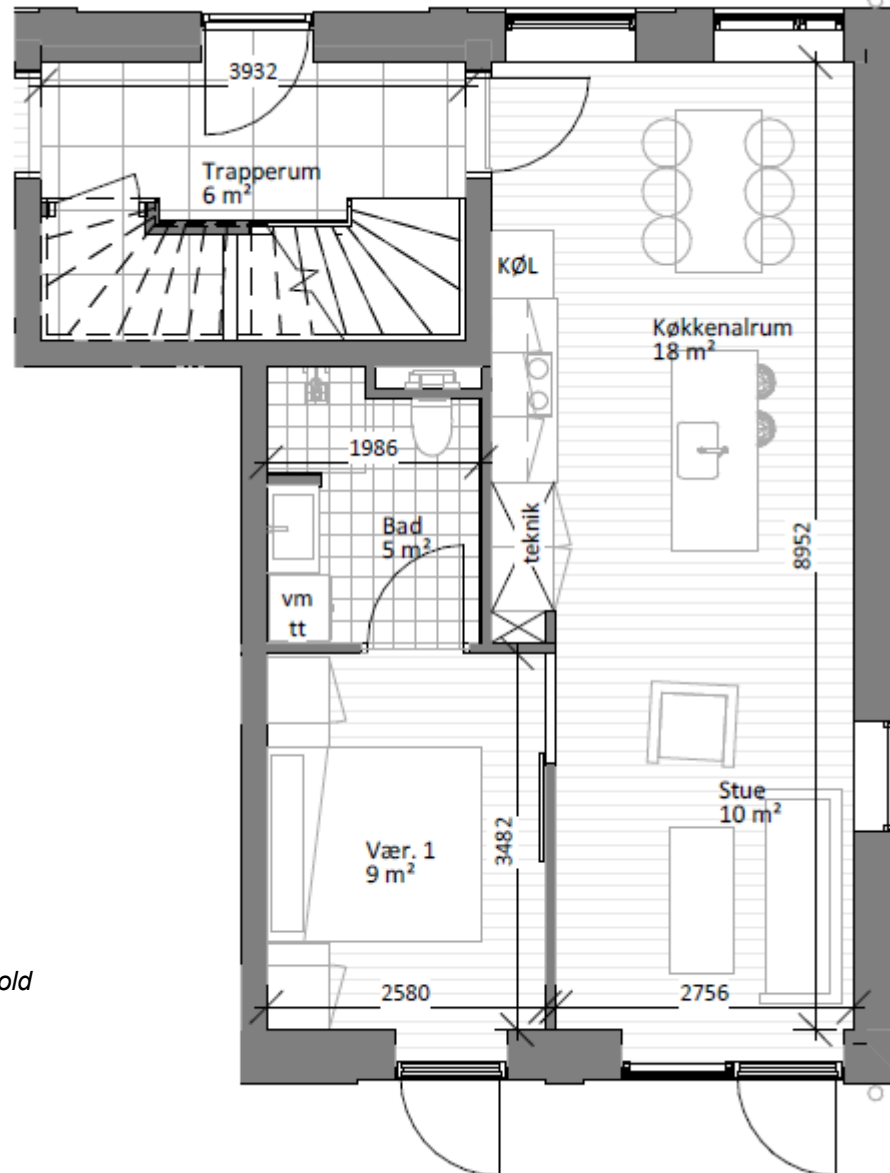
**Boligselskabet Domea Lunderskov-Kolding**

Lindegade 9, 11, 13, 15

Nørregade 7, 9, 11, 13

6070 Christiansfeld

- #16 Nørregade 7, st. tv.
- #20 Nørregade 9, st. tv.
- #24 Nørregade 11, st. tv.



**Nørregade 7, 9 og 11, st. tv. – ca. 60 m<sup>2</sup>**  
(inkl. lejlighedens andel af fællesarealer)

*Der tages forbehold for projektændringer og indhold  
(mål, inventar, indretning og lignende).*

**Mål 1:100**

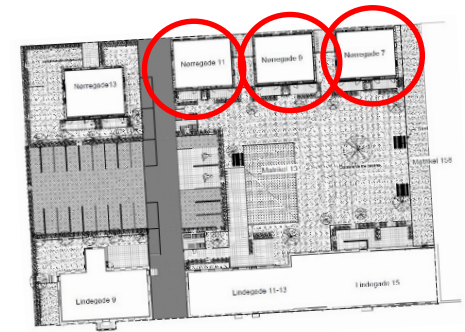
*Alle mål er ca.-mål.*

**Boligselskabet Domea Lunderskov-Kolding**

Lindegade 9, 11, 13, 15

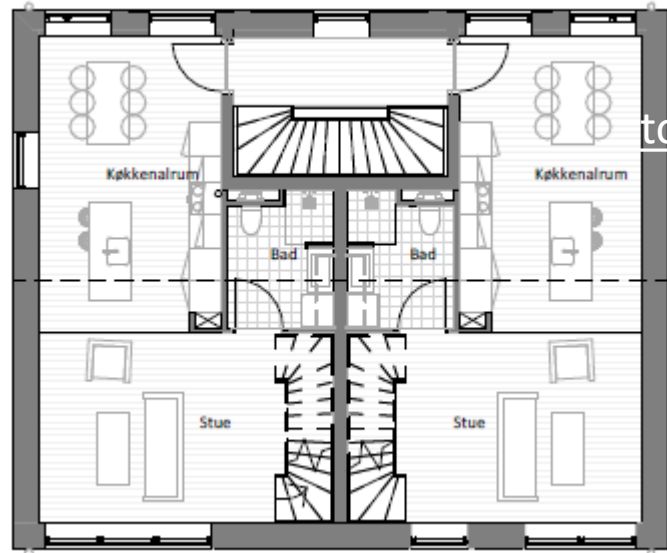
Nørregade 7, 9, 11, 13

6070 Christiansfeld



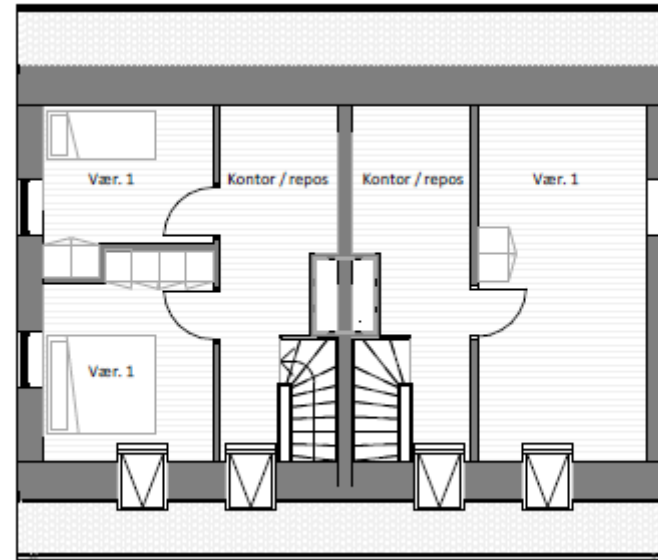
Nørregade 7, 9 og 11, 1. tv.

Nørregade 7, 9 og 11, 1. th.



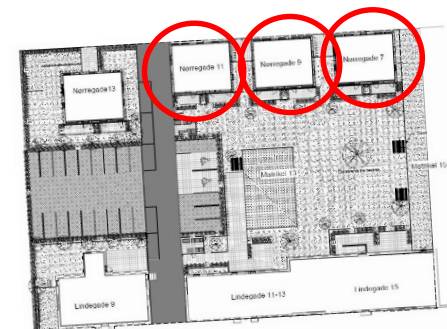
Nørregade 7, 9 og 11, 1. tv.  
Tagetagen

Nørregade 7, 9 og 11, 1. th.  
Tagetagen



**Nørregade 7, 9 og 11, 1. sal**

Mål 1:100



**Boligselskabet Domea Lunderskov-Kolding**

Lindegade 9, 11, 13, 15

Nørregade 7, 9, 11, 13

6070 Christiansfeld

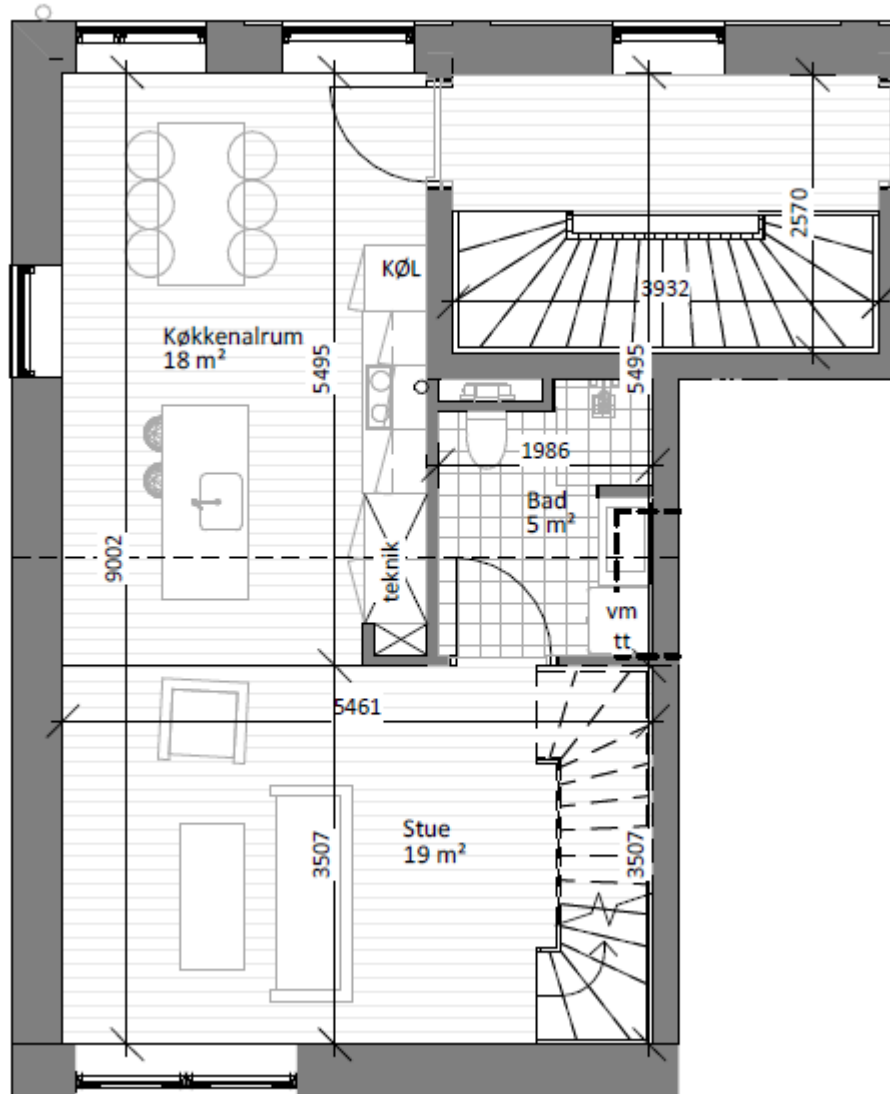
- #18 Nørregade 7, 1.tv.
- #22 Nørregade 9, 1.tv.
- #26 Nørregade 11, 1.tv.

**Nørregade 7, 9 og 11, 1. tv. – ca. 106 m<sup>2</sup> i to plan**  
(inkl. lejlighedens andel af fællesarealer)

*Der tages forbehold for projektændringer og indhold  
(mål, inventar, indretning og lignende).*

**Mål 1:100**

*Alle mål er ca.-mål.*



**Boligselskabet Domea Lunderskov-Kolding**

Lindegade 9, 11, 13, 15

Nørregade 7, 9, 11, 13

6070 Christiansfeld

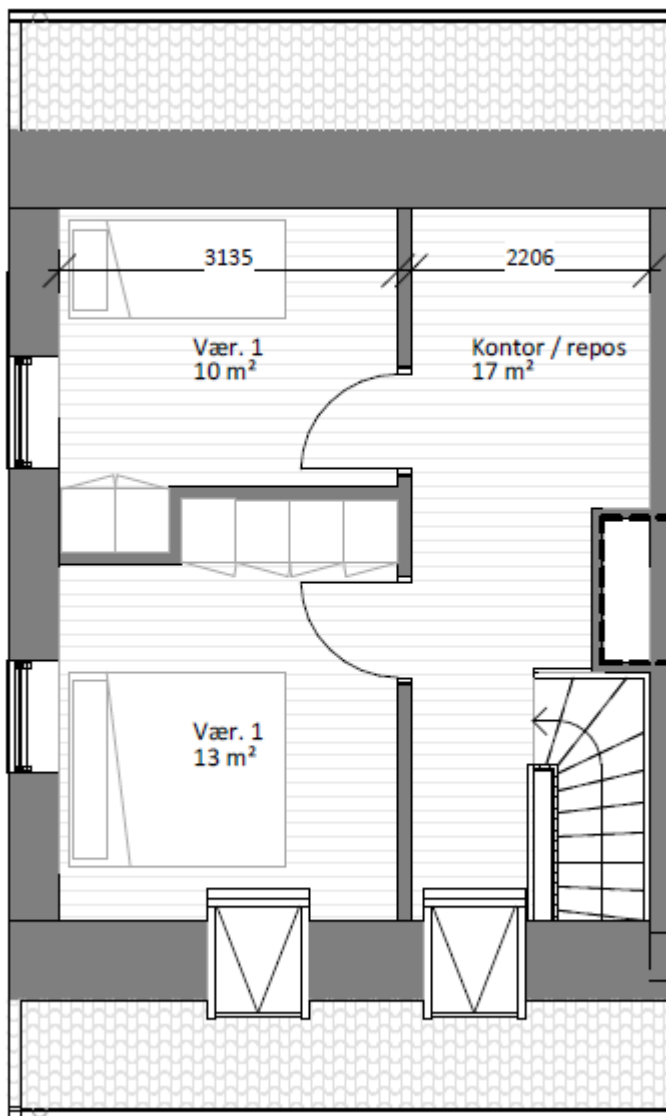
- #18 Nørregade 7, 1.tv.
- #22 Nørregade 9, 1.tv.
- #26 Nørregade 11, 1.tv.

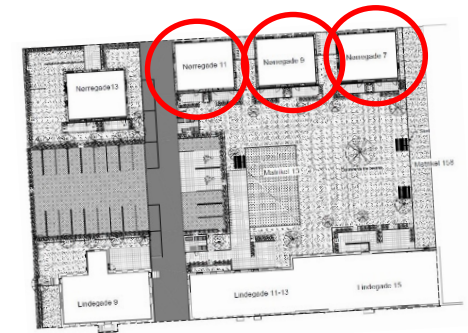
**Nørregade 7, 9 og 11, 1. tv. – Tagetagen**

*Der tages forbehold for projektændringer og indhold (mål, inventar, indretning og lignende).*

**Mål 1:100**

*Alle mål er ca.-mål.*

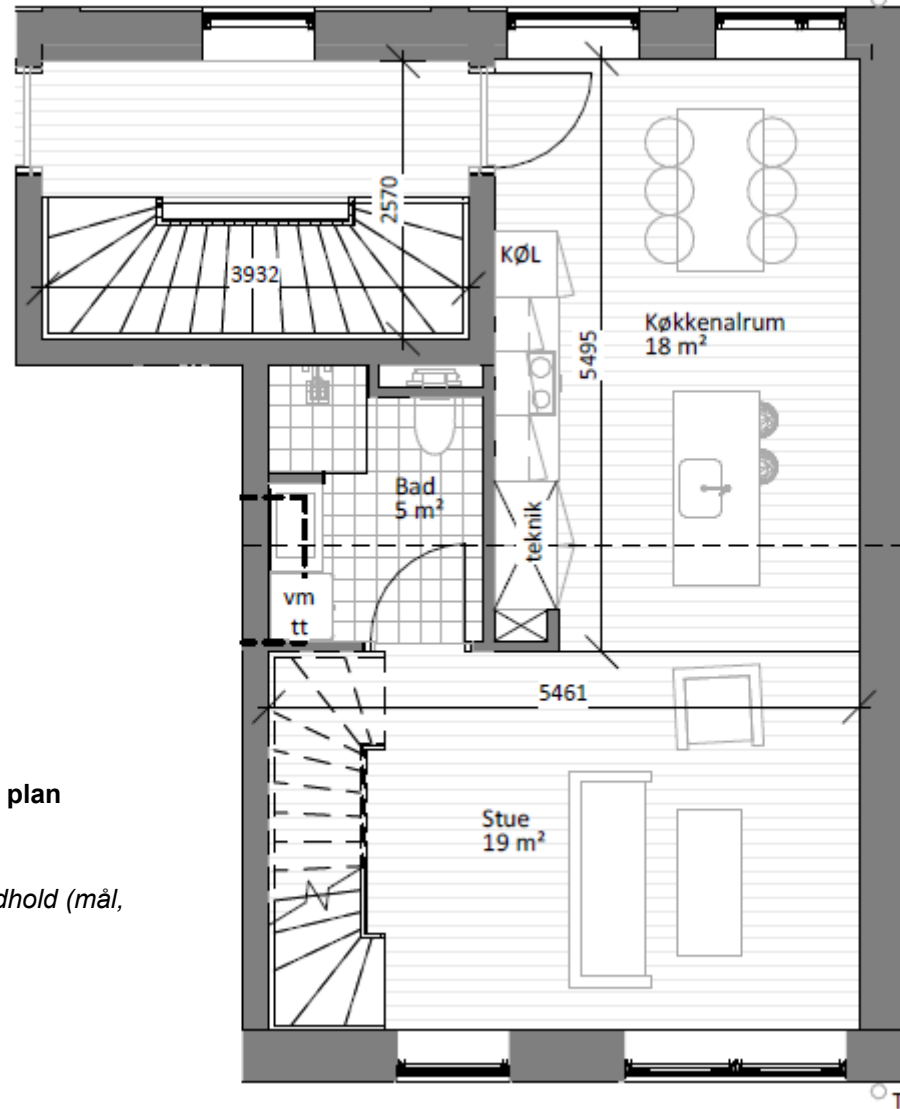




**Boligselskabet Domea Lunderskov-Kolding**

Lindegade 9, 11, 13, 15  
 Nørregade 7, 9, 11, 13  
 6070 Christiansfeld

#19 Nørregade 7, 1.th.  
 #23 Nørregade 9, 1.th.  
 #27 Nørregade 11, 1.th.



**Nørregade 7, 9 og 11, 1. th. – ca. 106 m<sup>2</sup> i to plan**  
 (inkl. lejlighedens andel af fællesarealer)

*Der tages forbehold for projektændringer og indhold (mål, inventar, indretning og lignende).*

**Mål 1:100**

*Alle mål er ca.-mål.*

**Boligselskabet Domea Lunderskov-Kolding**

Lindegade 9, 11, 13, 15

Nørregade 7, 9, 11, 13

6070 Christiansfeld

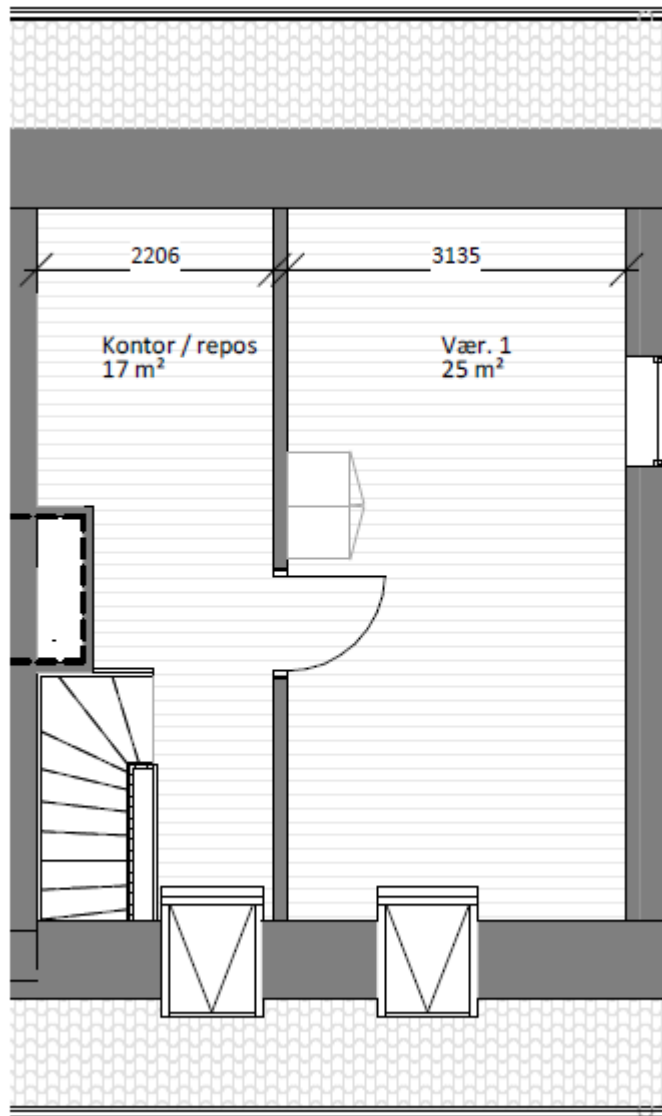
- #19 Nørregade 7, 1.th.
- #23 Nørregade 9, 1.th.
- #27 Nørregade 11, 1.th.

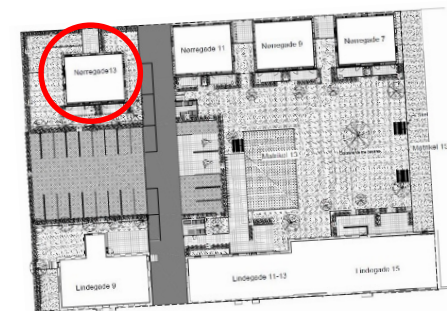
**Nørregade 7, 9 og 11, 1. th. – Tagetagen**

*Der tages forbehold for projektændringer og indhold (mål, inventar, indretning og lignende).*

**Mål 1:100**

*Alle mål er ca.-mål.*





**Boligselskabet Domea Lunderskov-Kolding**

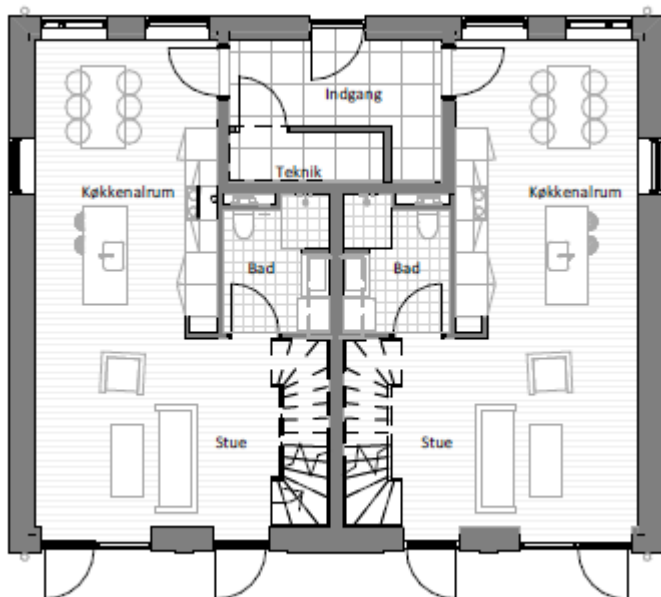
Lindegade 9, 11, 13, 15

Nørregade 7, 9, 11, 13

6070 Christiansfeld

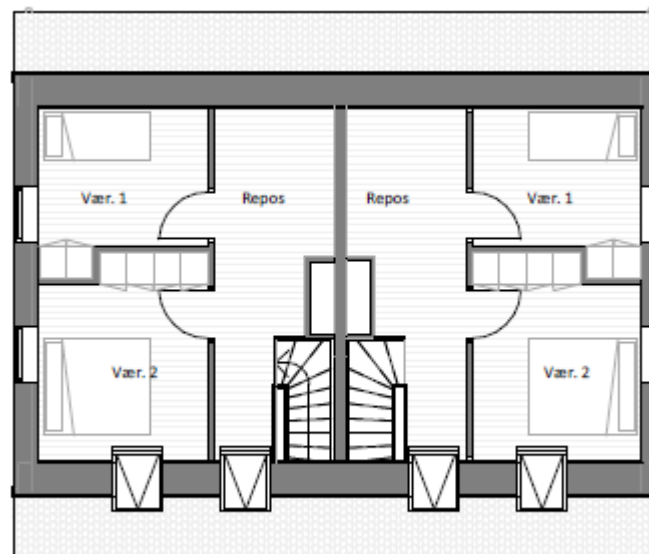
**#29 Nørregade 13, st. th.**

**#28 Nørregade 13, st. tv.**



**#29 Nørregade 13, st. th.  
Tagetagen**

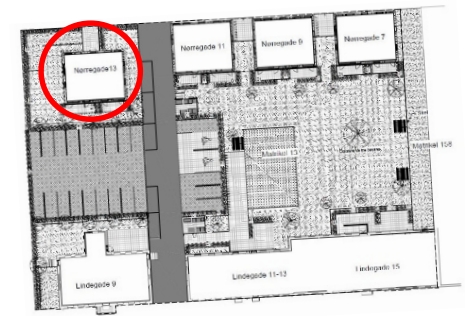
**#28 Nørregade 13, st. tv.  
Tagetagen**



**Nørregade 13**

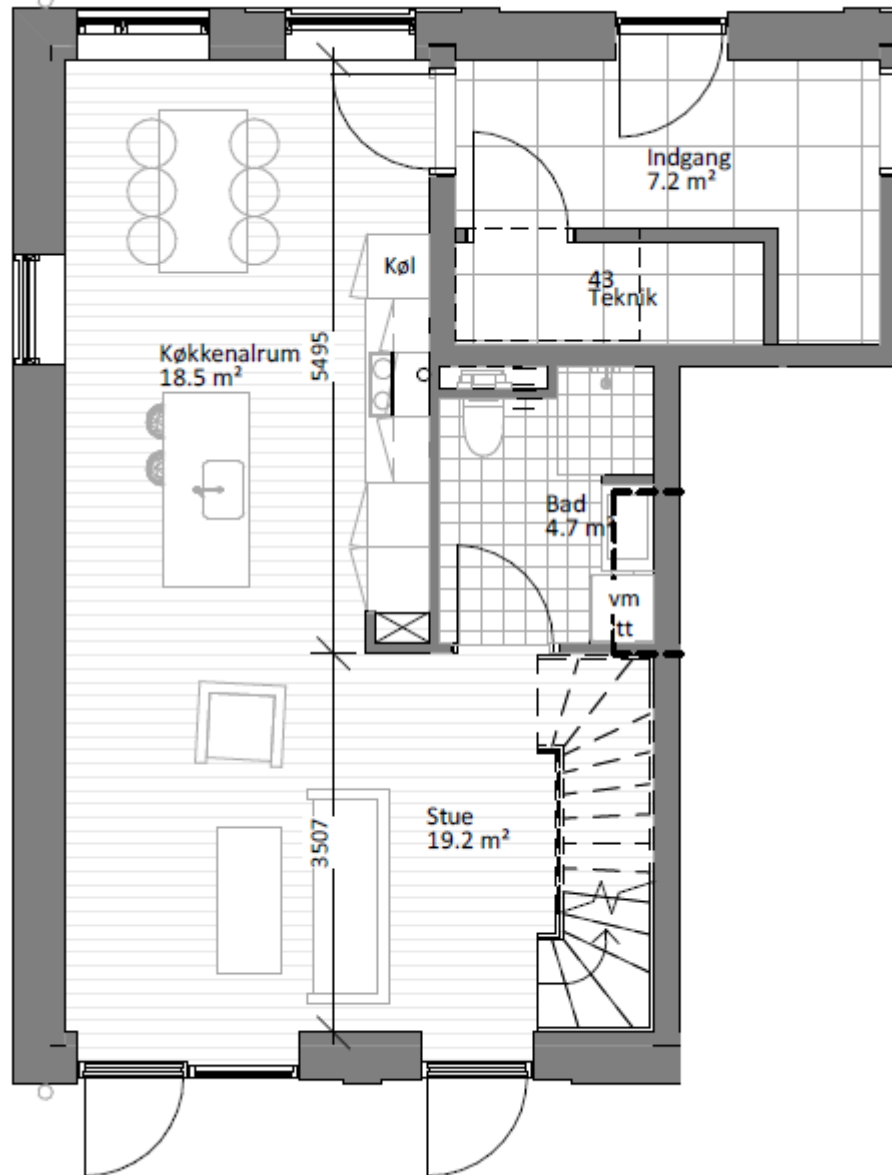
Mål 1:200





**Boligselskabet Domea Lunderskov-Kolding**

Lindegade 9, 11, 13, 15  
Nørregade 7, 9, 11, 13  
6070 Christiansfeld



**#29 Nørregade 13, st. th. – ca. 106 m<sup>2</sup> i to plan**  
(inkl. lejlighedens andel af fællesarealer)

*Der tages forbehold for projektændringer og indhold (mål, inventar, indretning og lignende).*

**Mål 1:100**

*Alle mål er ca.-mål.*

**Boligselskabet Domea Lunderskov-Kolding**

Lindegade 9, 11, 13, 15

Nørregade 7, 9, 11, 13

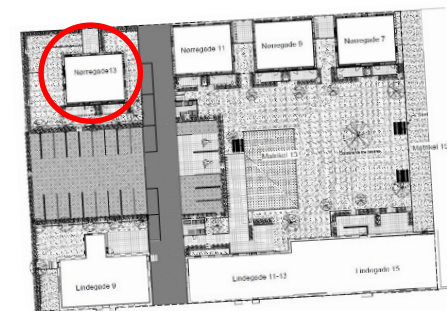
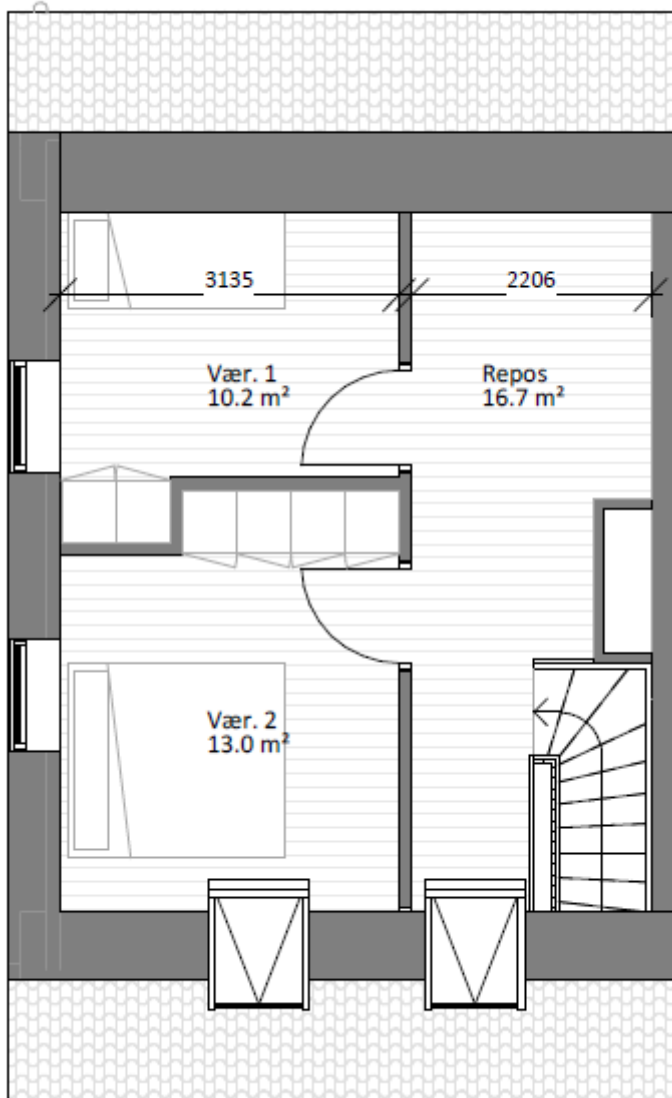
6070 Christiansfeld

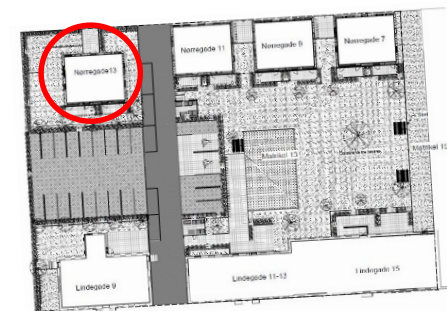
**#29 Nørregade 13, st. th – Tagetagen**

*Der tages forbehold for projektændringer og indhold (mål, inventar, indretning og lignende).*

**Mål 1:100**

*Alle mål er ca.-mål.*



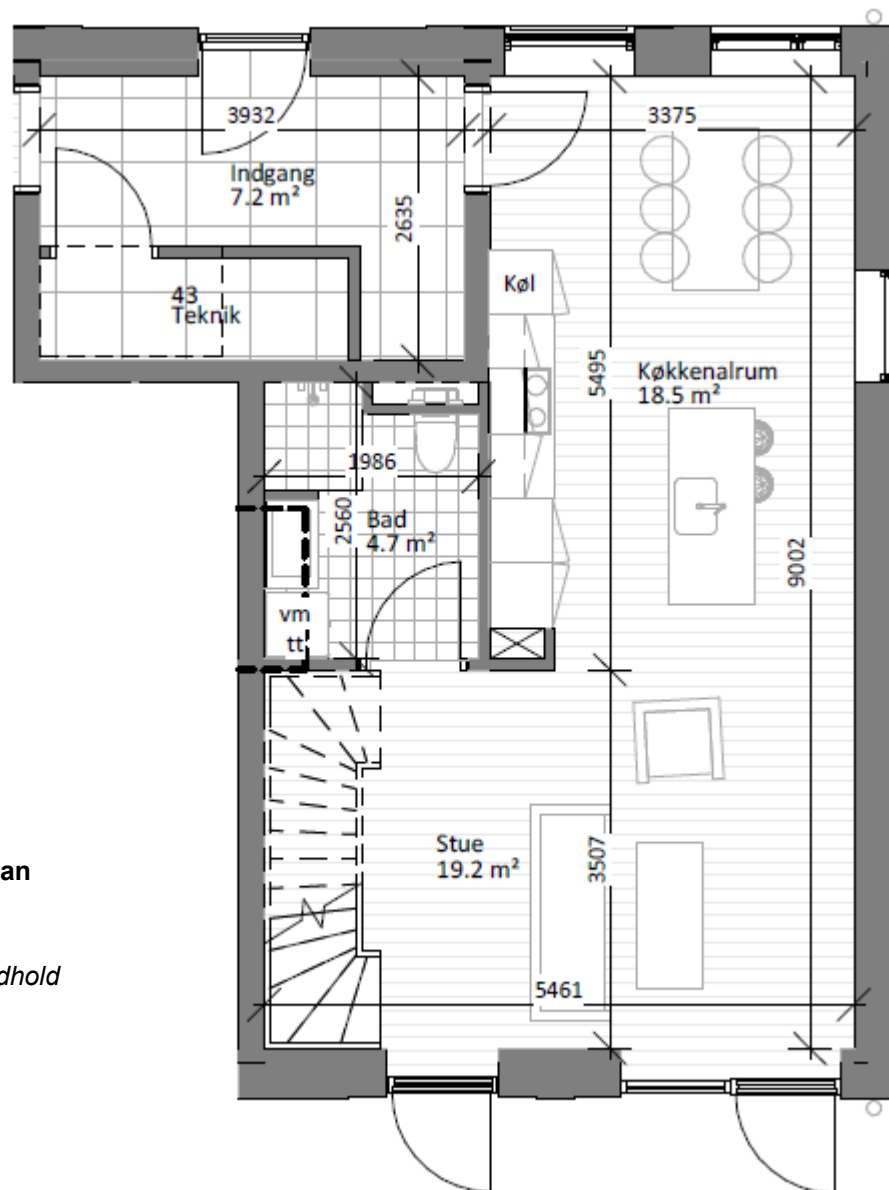


**Boligselskabet Domea Lunderskov-Kolding**

Lindegade 9, 11, 13, 15

Nørregade 7, 9, 11, 13

6070 Christiansfeld



**#28 Nørregade 13, st. tv. – ca. 106 m<sup>2</sup> i to plan**

(inkl. lejlighedens andel af fællesarealer)

*Der tages forbehold for projektændringer og indhold (mål, inventar, indretning og lignende).*

**Mål 1:100**

*Alle mål er ca.-mål.*

**Boligselskabet Domea Lunderskov-Kolding**

Lindegade 9, 11, 13, 15

Nørregade 7, 9, 11, 13

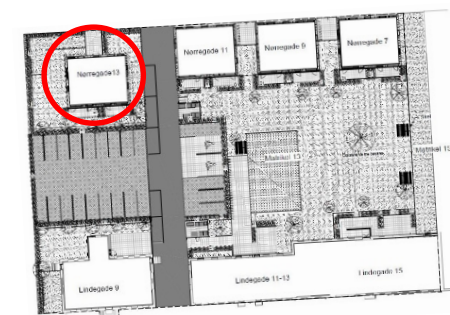
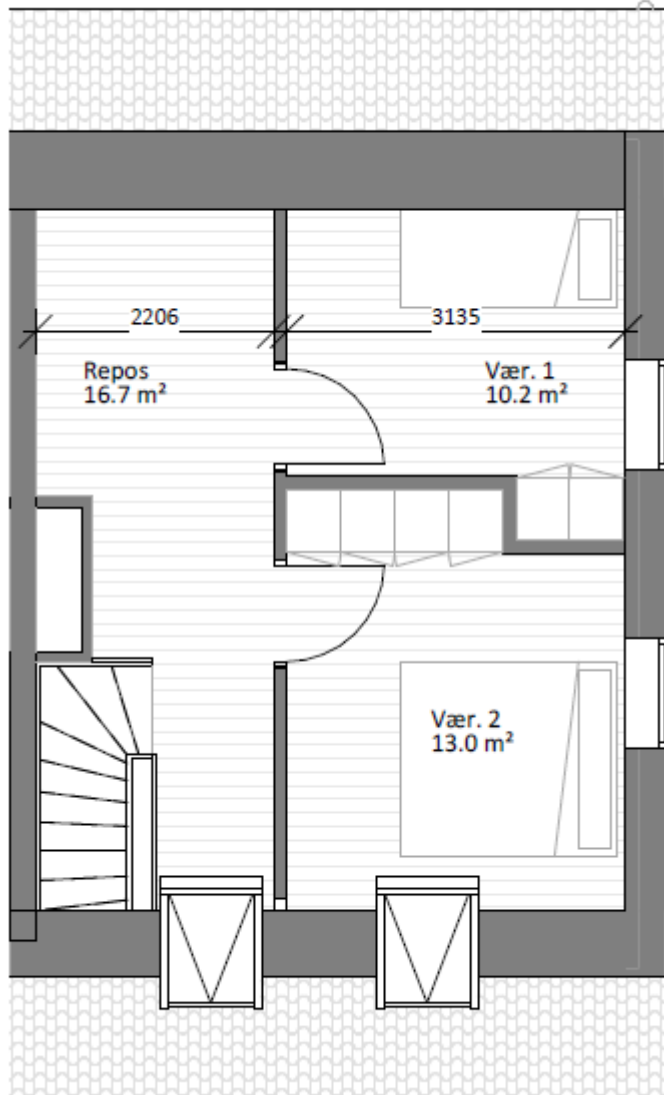
6070 Christiansfeld

**#28 Nørregade 13, st. tv. – Tagetagen**

*Der tages forbehold for projektændringer og indhold (mål, inventar, indretning og lignende).*

**Mål 1:100**

*Alle mål er ca.-mål.*



**Udlejning - kontakt:**

Kundeservice  
Telefon: + 45 76 64 64 64  
Mail: [kundeservice@domea.dk](mailto:kundeservice@domea.dk)

**Fremvisning og forespørgsler:**

Servicecenter Syd  
Telefon: 76 44 44 50  
Mail: [sc.syd@domea.dk](mailto:sc.syd@domea.dk)