

Boligselskabet Domea Randers

Markedspladsen

32 nyopførte lejeboliger i størrelsen 70-112m² beliggende centralt i Randers C



domea.dk

Boligselskabet Domea Randers

Beliggenheden



BELIGGENHEDEN

Markedspladsen bliver centralt placeret i Randers, på højnet af Markedsgade og Mariagervej.

Området er tætbeliggende på indkøbsmuligheder og med få minutters gang til byens centrum.



Boligselskabet Domea Randers

Afdelinger i Randers



Boligselskabet Domea Randers

Markedspladsen

BELIGGENHEDEN

Midt i Randers opfører Boligselskabet Domea Randers 32 almene kvalitetsboliger. Boligområdet, der får navnet Markedspladsen, er placeret mellem Markedsgade, Bredstrupsgade og Mariagervej. Med få minutters gang til centrum og indkøbsmuligheder.

BEBYGGELSEN

Boligerne bygges i henholdsvis et længehus med 15 lejligheder i fire etager og i et punkthus med 17 lejligheder i seks etager. De fordeler sig på 2-, 3- og 4-rums boliger i størrelsen 70-112 m².

Længehuset og punkthuset, som lejlighederne ligger i, bindes sammen gennem brugen af materialer. Facaderne vil bestå af mørkerøde mursten og mørke vinduesrammer i kombination med hvide altaner, som skaber en kontrast og giver en dybde til facaden.

Niveaufri adgang er opretholdt og der er etableret elevator i hver af de tre opgange som betjener alle etager.

LEJLIGHEDERNE

Lejlighederne er indrettet moderne og tidsløst med udførte vægge og lofter hvidmalt og gulve i træparket.

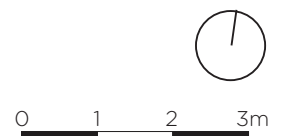
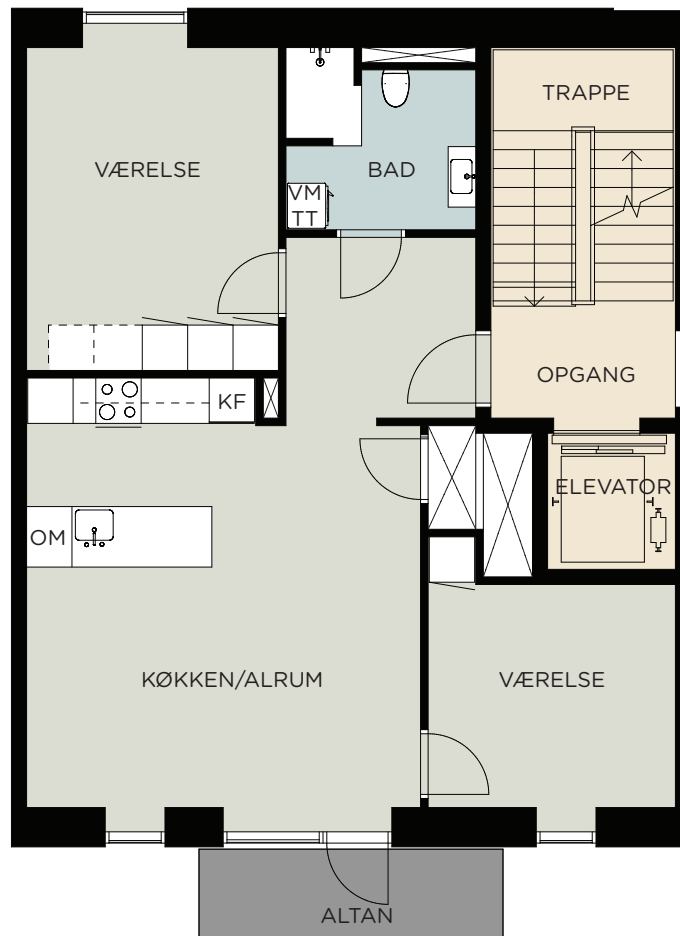
Køkkenerne er fra Invita og udføres med skuffeskabe, keramisk kogeplade, ovn samt emhætte. Der er forberedt til køle/fryseskab.

Alle boligerne er gennemlyste med generøse vinduspartier, hvilket sikrer gode udsigts- og lysforhold. Yderligere udstyres lejlighederne med altaner eller terrasser, og beboerne får adgang til depotrum i enten et skur eller kælderen. Der kommer desuden parkeringspladser.

UDEAREALER

Imellem punkthuset og længehuset etableres et indbydende grønt fællesareal, som beboerne kan bruge til fx leg, picnic og grill-hygge.





Markedspladsen

Type A1 - 3 rums 90m² inkl. fællesareal

Markedsgade 24, st.-3. th. #1, #3, #5, #7

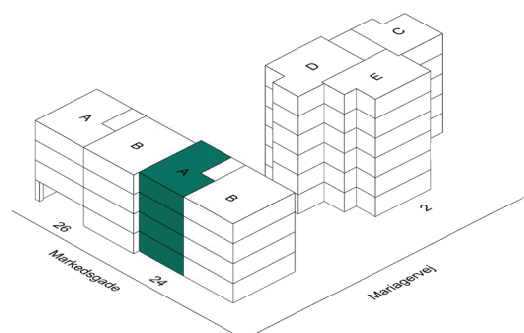
Signatur

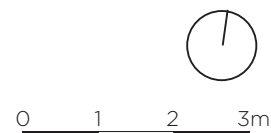
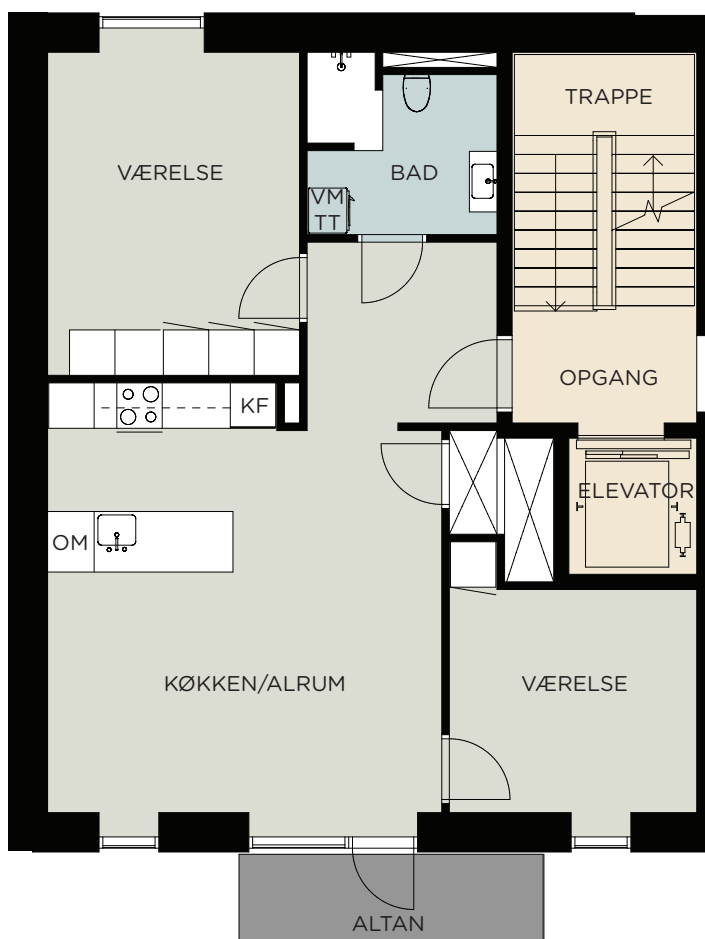
Inventar i boligen:

Kogeplade/ovn.
Emhætte.

Plads afsat til:

VM/TT - Vaskemaskine og tørretumbler
KF - Kølefryseskab
OM -Opvaskemaskine





Markedspladsen

Type A2 - 3 rums 95m² inkl. fællesareal

Markedsgade 26, 1-3. th. #10, #12, #14

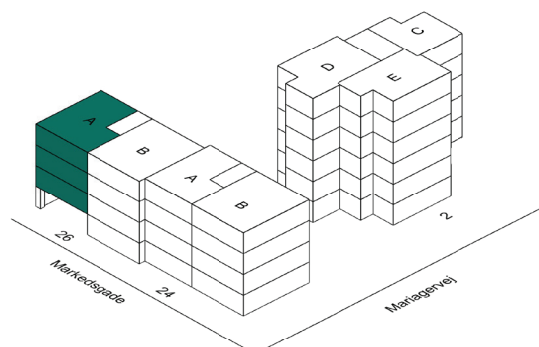
Signatur

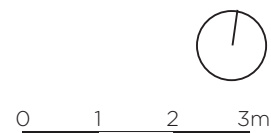
Inventar i boligen:

Kogeplade/ovn.
Emhætte.

Plads afsat til:

VM/TT - Vaskemaskine og tørretumbler
KF - Kølefryseskab
OM - Opvaskemaskine





Markedspladsen

Type B1 - 4 rum 102m² inkl. fællesareal

Markedsgade 26, st. #9

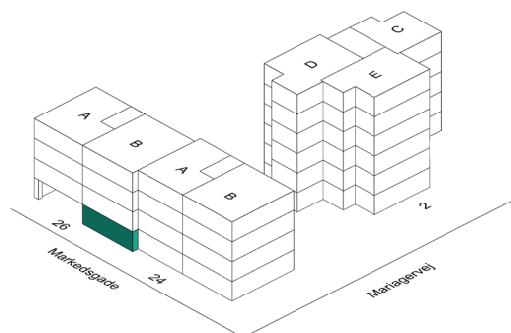
Signatur

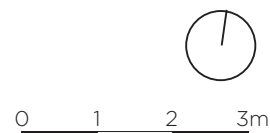
Inventar i boligen:

Kogeplade/ovn.
Emhætte.

Plads afsat til:

VM/TT - Vaskemaskine og tørretumbler
KF - Kølefryseskab
OM - Opvaskemaskine





Markedspladsen

Type B2 - 4 rums 104m² inkl. fællesareal

Markedsgade 24, st. tv. #2

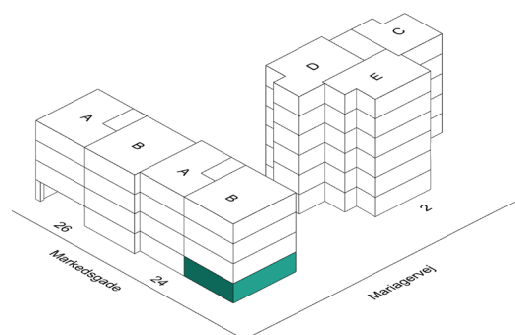
Signatur

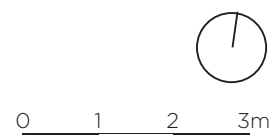
Inventar i boligen:

Kogeplade/ovn.
Emhætte.

Plads afsat til:

VM/TT - Vaskemaskine og tørretumbler
KF - Kølefryseskab
OM - Opvaskemaskine





Markedspladsen

Type B3 - 4 rums 110m² inkl. fællesareal

Markedsgade 26, 1-3. tv. #11, #13, #15

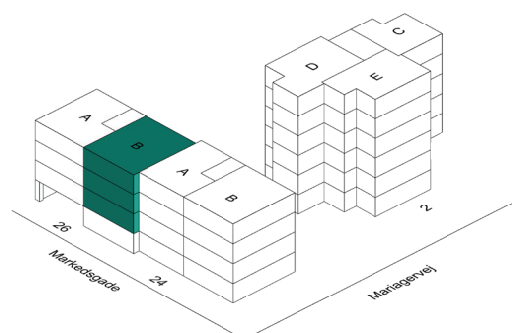
Signatur

Inventar i boligen:

Kogeplade/ovn.
Emhætte.

Plads afsat til:

VM/TT - Vaskemaskine og tørretumbler
KF - Kølefryseskab
OM - Opvaskemaskine





0 1 2 3m

Markedspladsen

Type B4 - 4 rums 112m² inkl. fællesareal

Markedsgade 24, 1-3. tv. #4, #6, #8

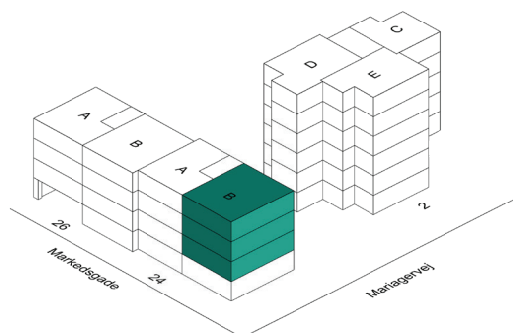
Signatur

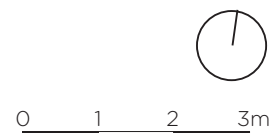
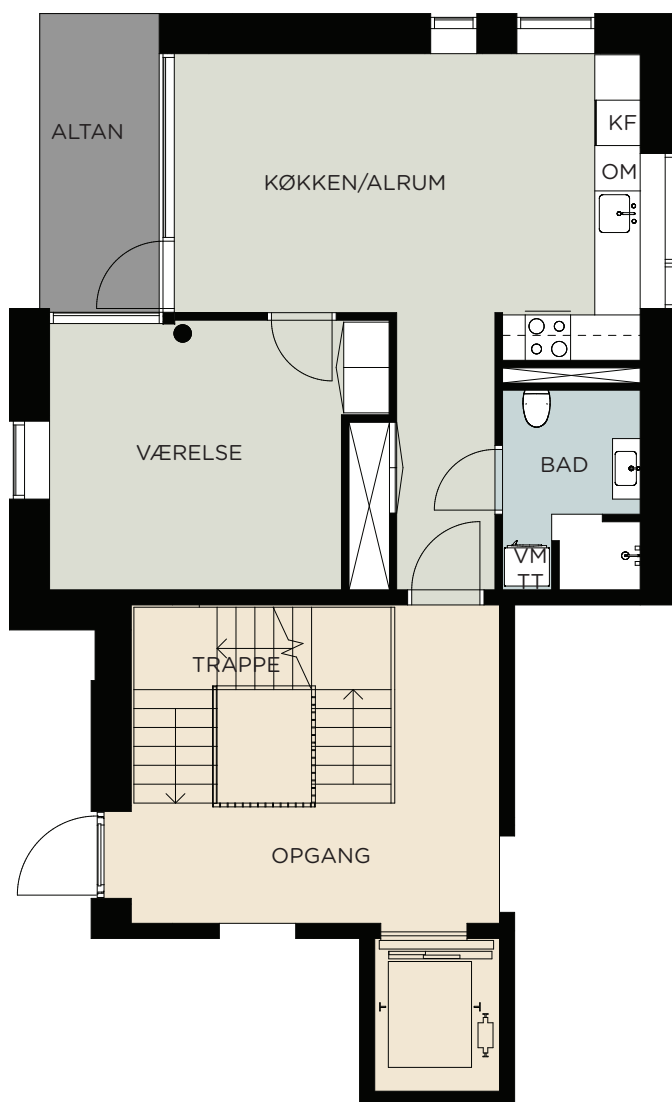
Inventar i boligen:

Kogeplade/ovn.
Emhætte.

Plads afsat til:

VM/TT - Vaskemaskine og tørretumbler
KF - Kølefryseskab
OM - Opvaskemaskine





Markedspladsen

Type C1 - 2 rums 70m² inkl. fællesareal

Markedspladsen 2, st. tv. #18

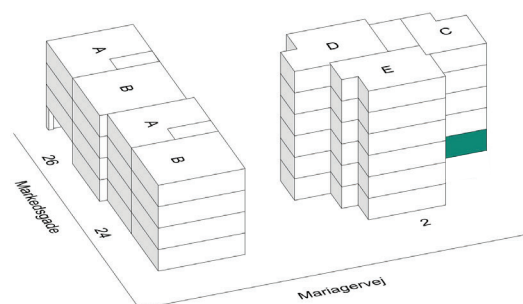
Signatur

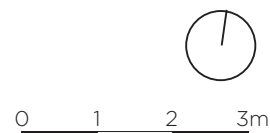
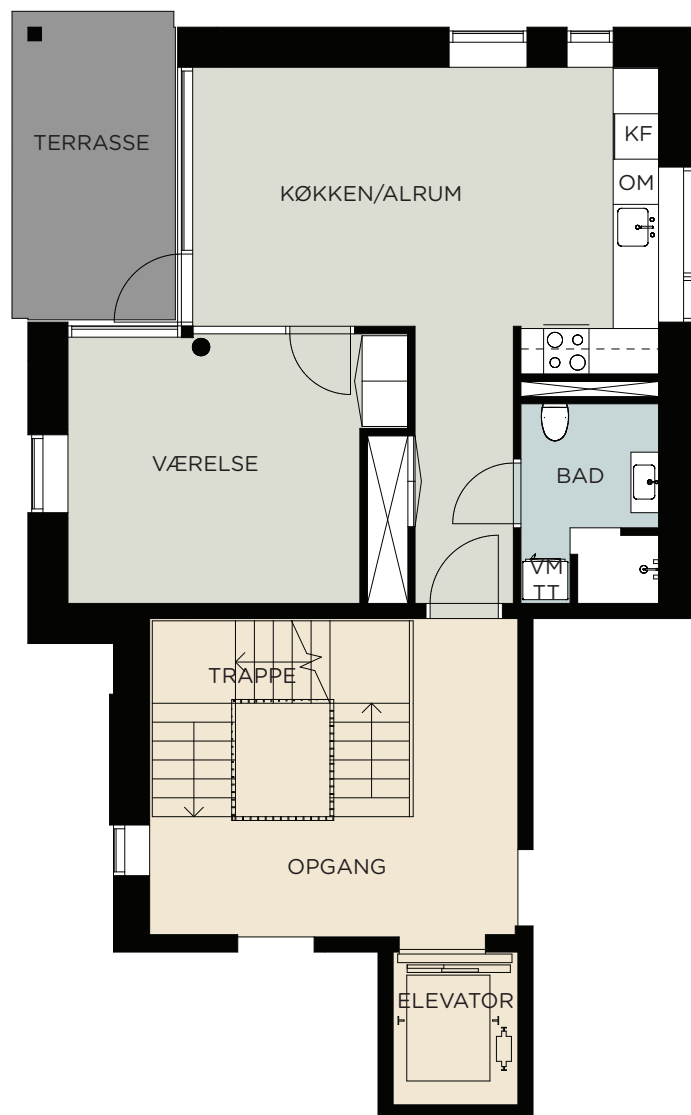
Inventar i boligen:

Kogeplade/ovn.
Emhætte.

Plads afsat til:

VM/TT - Vaskemaskine og tørretumbler
KF - Kølefryseskab
OM - Opvaskemaskine





Markedspladsen

Type C2 - 2 rums 70m² inkl. fællesareal

Markedspladsen 2, 1-4, tv. #21, #24, #27, #30

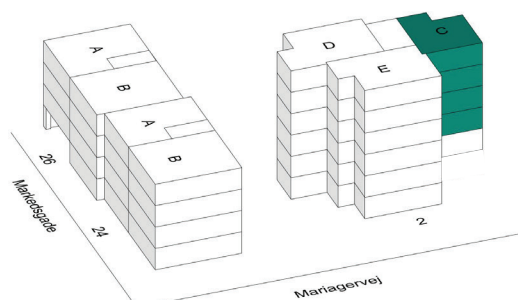
Signatur

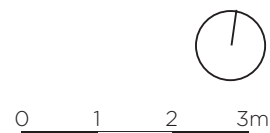
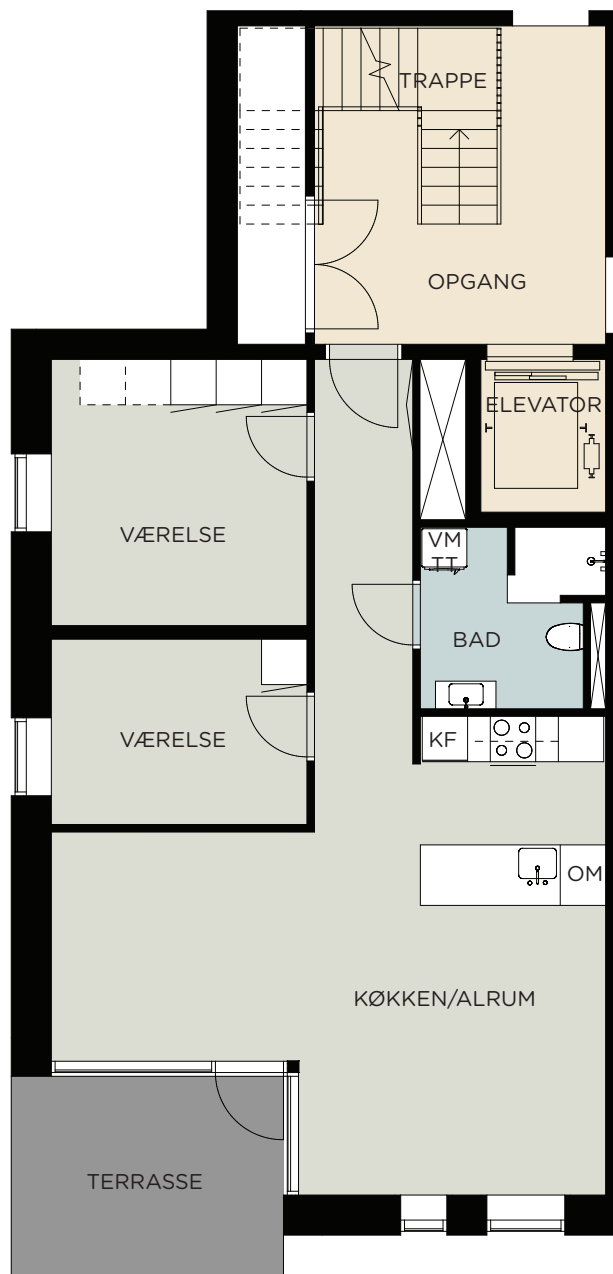
Inventar i boligen:

Kogeplade/ovn.
Emhætte.

Plads afsat til:

VM/TT - Vaskemaskine og tørretumbler
KF - Kølefryseskab
OM - Opvaskemaskine





Markedspladsen

Type D1 - 3 rums 94m² inkl. fællesareal

Markedspladsen 2, kl. th. #16

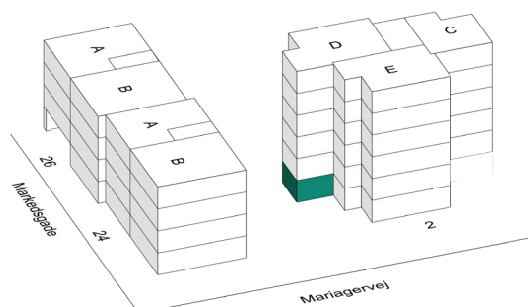
Signatur

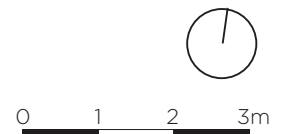
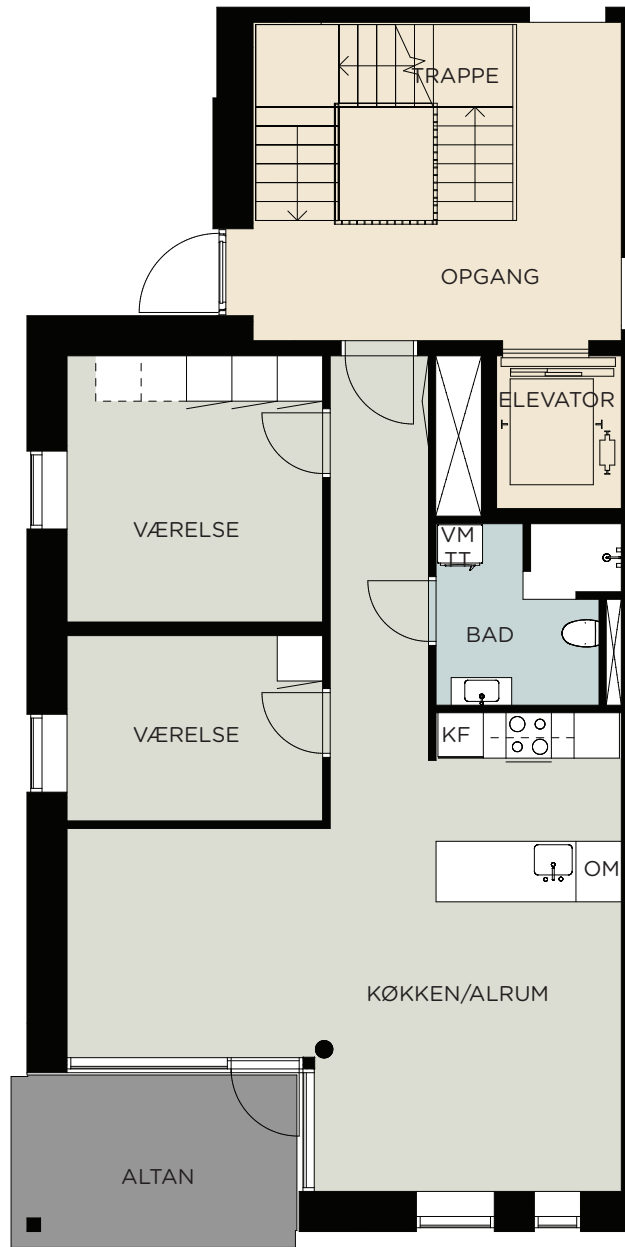
Inventar i boligen:

Kogeplade/ovn.
Emhætte.

Plads afsat til:

VM/TT - Vaskemaskine og tørretumbler
KF - Kølefryseskab
OM - Opvaskemaskine





Markedspladsen

Type D2 - 3 rums 95m² inkl. fællesareal

Markedspladsen 2, st-4, th. #19, #22, #25, #28, #31

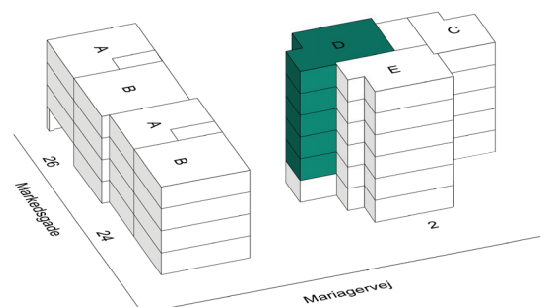
Signatur

Inventar i boligen:

Kogeplade/ovn.
Emhætte.

Plads afsat til:

VM/TT - Vaskemaskine og tørretumbler
KF - Kølefryseskab
OM -Opvaskemaskine





Markedspladsen

Type E1 - 3 rum 94m² inkl. fællesareal

Markedspladsen 2, kl. tv. #17

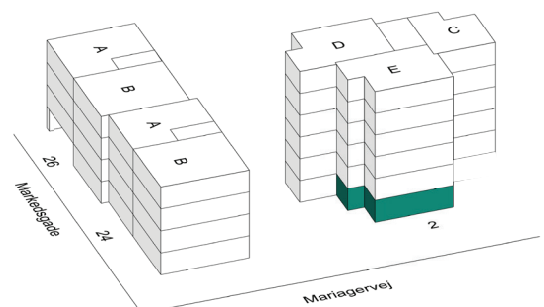
Signatur

Inventar i boligen:

Kogeplade/ovn.
Emhætte.

Plads afsat til:

VM/TT - Vaskemaskine og tørretumbler
KF - Kølefryseskab
OM - Opvaskemaskine





Markedspladsen

Type E2 - 3 rum 94m² inkl. fællesareal

Markedspladsen 2, st-4, mf. #20, #23, #26, #29, #32

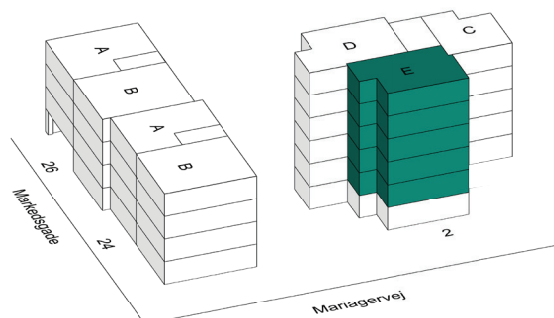
Signatur

Inventar i boligen:

Kogeplade/ovn.
Emhætte.

Plads afsat til:

VM/TT - Vaskemaskine og tørretumbler
KF - Kølefryseskab
OM - Opvaskemaskine



Huslejeskema

Markedspladsen afd. 138-03

11.06.2021

Bolig type	Lejemåls nr	Type	Adresse	BBR m ²	Antal rum	Indskud	Md. leje	a/c vand	a/c varme	Md. ydelse
F	12	A2	Markedsgade 26, 2. th.	95	2	38.874	7.543	475	523	8.541
F	18	C1	Markedspladsen 2, st. tv.	70	2	28.644	5.727	350	385	6.462
F	21	C2	Markedspladsen 2, 1. tv.	70	2	28.644	5.787	350	385	6.522
F	24	C2	Markedspladsen 2, 2. tv.	70	2	28.644	5.792	350	385	6.527
F	27	C2	Markedspladsen 2, 3. tv.	70	2	28.644	5.832	350	385	6.567
F	30	C2	Markedspladsen 2, 4. tv.	70	2	28.644	5.932	350	385	6.667
F	1	A1	Markedsgade 24, st. th.	90	3	36.828	7.011	450	495	7.956
F	3	A1	Markedsgade 24, 1. th.	90	3	36.828	7.101	450	495	8.046
F	5	A1	Markedsgade 24, 2. th.	90	3	36.828	7.201	450	495	8.146
F	7	A1	Markedsgade 24, 3. th.	90	3	36.828	7.301	450	495	8.246
F	10	A2	Markedsgade 26, 1. th.	95	3	38.874	7.443	475	523	8.441
F	14	A2	Markedsgade 26, 3. th.	95	3	38.874	7.643	475	523	8.641
F	16	D1	Markedspladsen 2, kl. th.	94	3	38.465	7.370	470	517	8.357
F	19	D2	Markedspladsen 2, st. th.	95	3	38.874	7.438	475	523	8.436
F	22	D2	Markedspladsen 2, 1. th.	95	3	38.874	7.498	475	523	8.496
F	25	D2	Markedspladsen 2, 2. th.	95	3	38.874	7.503	475	523	8.501
F	28	D2	Markedspladsen 2, 3. th.	95	3	38.874	7.543	475	523	8.541
F	31	D2	Markedspladsen 2, 4. th.	95	3	38.874	7.643	475	523	8.641
F	17	E1	Markedspladsen 2, kl. tv.	94	3	38.465	7.170	470	517	8.157
F	20	E2	Markedspladsen 2, st. mf.	94	3	38.465	7.370	470	517	8.357
F	23	E2	Markedspladsen 2, 1. mf.	94	3	38.465	7.430	470	517	8.417
F	26	E2	Markedspladsen 2, 2. mf.	94	3	38.465	7.435	470	517	8.422
F	29	E2	Markedspladsen 2, 3. mf.	94	3	38.465	7.475	470	517	8.462
F	32	E2	Markedspladsen 2, 4. mf.	94	3	38.465	7.575	470	517	8.562
F	9	B1	Markedsgade 26, st.	102	4	41.738	7.823	510	561	8.894
F	2	B2	Markedsgade 24, st. tv.	104	4	42.557	7.960	520	572	9.052
F	11	B3	Markedsgade 26, 1. tv.	110	4	45.012	8.470	550	605	9.625
F	13	B3	Markedsgade 26, 2. tv.	110	4	45.012	8.570	550	605	9.725
F	15	B3	Markedsgade 26, 3. tv.	110	4	45.012	8.670	550	605	9.825
F	4	B4	Markedsgade 24, 1. tv.	112	4	45.830	8.607	560	616	9.783
F	6	B4	Markedsgade 24, 2. tv.	112	4	45.830	8.707	560	616	9.883
F	8	B4	Markedsgade 24, 3. tv.	112	4	45.830	8.807	560	616	9.983



Udlejning - kontakt

Kundeservice
Telefon: +45 76 64 64 64
Mail: kundeservice@domea.dk

Fremvisning og forespørgelser

Domea Randers Afd. 138
Servicecenter Bolig Nord
tlf. +45 76 44 46 00

Facebook

Markedspladsen – Domea Randers

domea.dk