

NORDVANGSVEJ

8 NYE BOLIGER I SKOVSGAARD

Boligselskabet
Domea  Aabybro
En del af Service Center Bolig Nord - Tlf. 76 44 46 00





NORDVANGSVEJ

Placeringen i byen

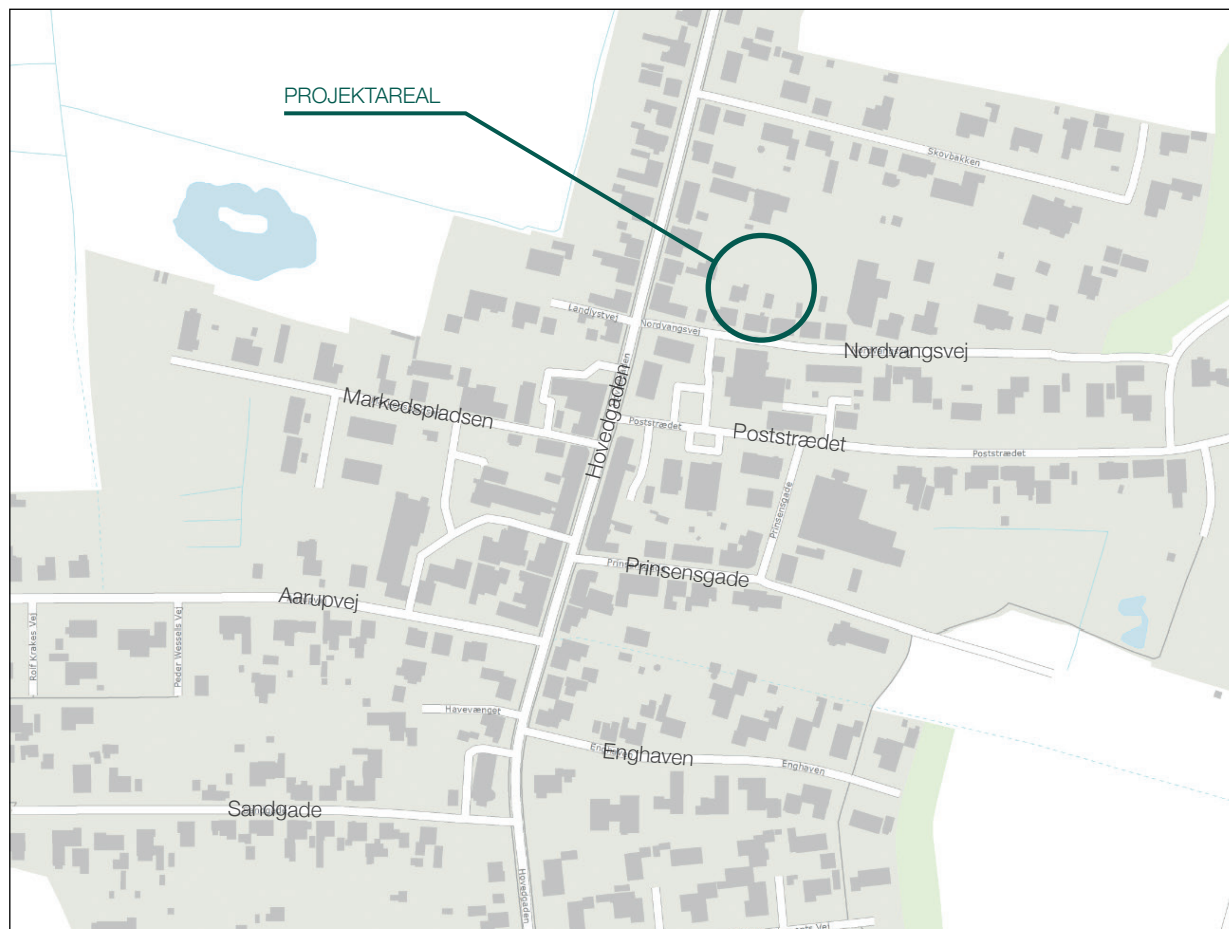
Boligselskabet Domea Aabybro opfører 8 nye boliger på Nordvangsvej i Skovsgaard, tæt ved Brovst.

Nordvangsvej er en rolig villavej i den nordlige ende af byen, hvor der er gode rammer for familielivet, og kort afstand til en aktiv fritid.

Der er indkøbsmuligheder på den anden side af gaden og der er ikke langt til en mindre skov, og det åbne landskab i øvrigt.

Ikke langt fra boligerne fører en cykelsti direkte fra Skovsgaard til Brovst, hvilket giver et nem tilgang til et større handelsliv.

Byen byder på en skole, en sportsklub og institutioner.



Oversigtskort med angivelse af projektarealet

Indretningen af grunden

De 8 boliger er udlagt som 4 dobbelthuse, bestående af to forskellige bolig typer. Husene er udlagt jævnt fordelt på grunden, for at give luft mellem boligerne og skabe mulighed for private rum foran og bag boligerne.

Som supplement til de private opholdsrum, opføres der også fællesarealer, som er med til at favne fællesskabet og det gode naboskab.

En nyttehøve, en bålplads og en legeplads skal invitere til fælles aktivitet, på kryds af aldre og interesser, for at favne en bred målgruppe.

Et fælles p-areal med tilhørende carporte ligger centralt på grunden, og fungerer som fordelingspunkt til husene.



BOLIGTYPE A

Boligareal: 97m² + 7m² skur

Antal rum: 4 værelses

Indretningen:

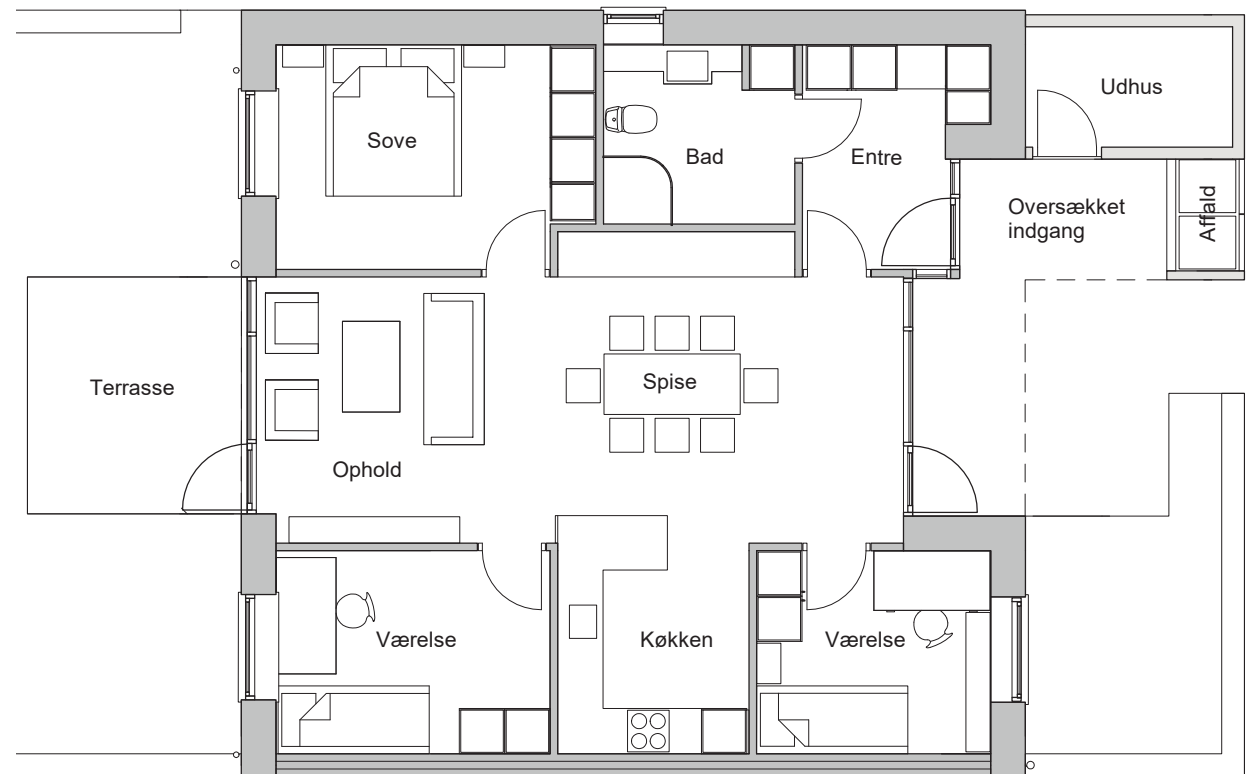
Boligens indgang er overdækket, hvilket skaber et afgrænset ankomst-miljø med adgang til både huset og skuret.

Fra entréen er der adgang til badeværelset, samt adgang til køkken/alrummet.

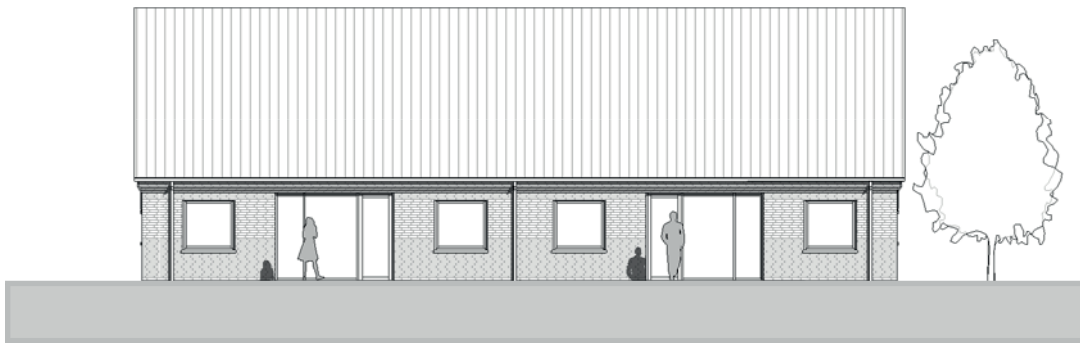
Opholdsrummene ligger som det centrale element i huset, der binder de øvrige rum sammen.

Større glaspartier i hver ende af huset, giver et kig fra forhaven til baghaven, samt en gennemgående belysning.

Værelserne er fordelt på hver side af opholdsrummet, med kig til enten forhaven eller baghaven.



Boligindretning 1:100



Facade mod nord



Facade mod vest



Facade mod syd



Facade mod øst

Facadetegninger 1:200

BOLIGTYPE B

Boligareal: 70m² + 7m² skur

Antal rum: 2 værelses

Indretningen:

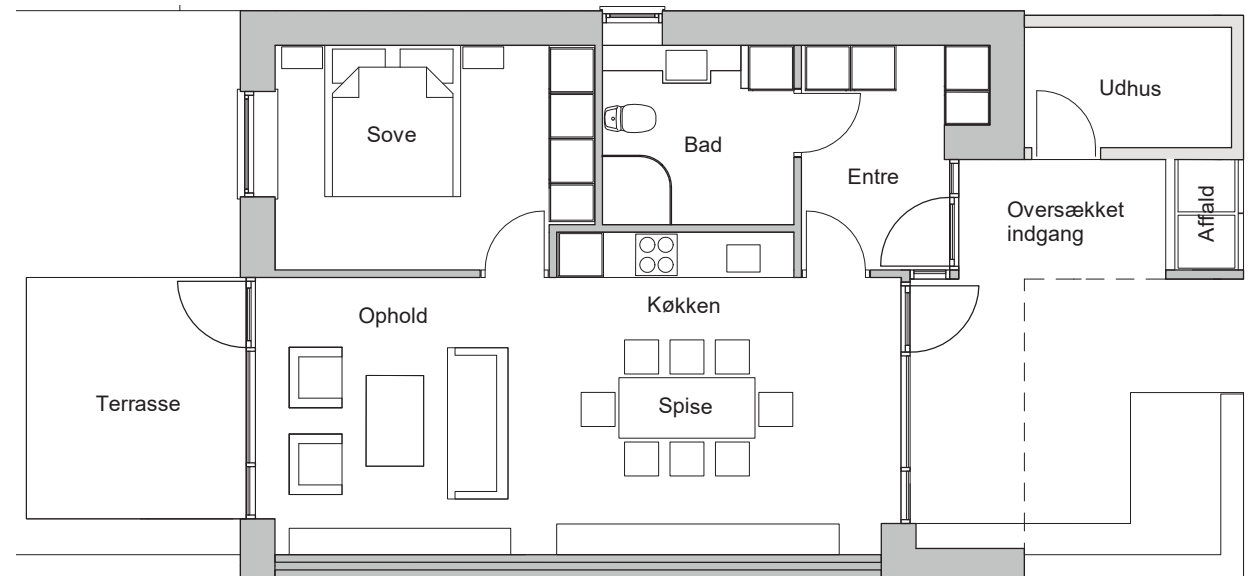
Boligens indgang er overdækket, hvilket skaber et afgrænset ankomst-miljø med adgang til både huset og skuret.

Fra entréen er der adgang til badeværelset, samt adgang til køkken/alrummet.

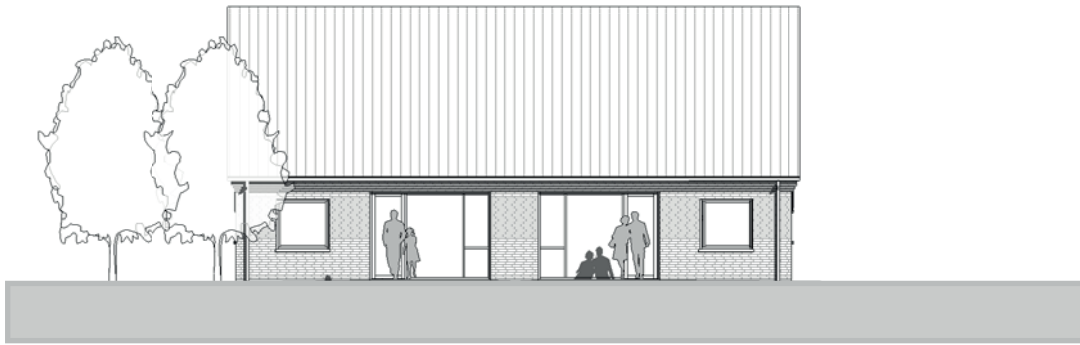
Køkkenet fungerer som en integreret del af spisestuen, for at udnytte rummets størrelse.

Opholdsrummene ligger som det centrale element i huset, der binder de øvrige rum sammen.

Større glaspartier i hver ende af huset, giver et kig fra forhaven til baghaven, samt en gennemgående belysning.



Boligindretning 1:100



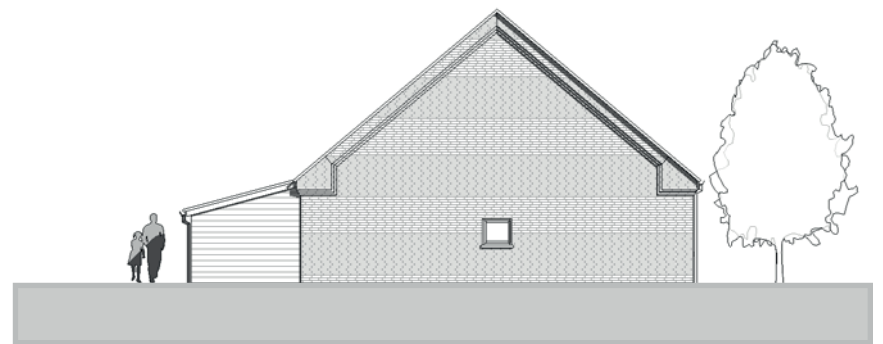
Facade mod nord



Facade mod vest



Facade mod syd



Facade mod øst

Facadetegninger 1:200

Udlejning - kontakt:

Kundeservice

Telefon: + 45 76 64 64 64

Mail: kundeservice@domea.dk

Fremvisning og forespørgsler:

Servicecenter Bolig Nord

Vestergade 8, 9800 Hjørring

Telefon: 76 44 46 00

sc.bolignord@domea.dk

Åbningstider Mandag-fredag 9.00-12.00